



2 ZIMMER WOHNUNG, 5020 SALZBURG

Helle, geräumige 2-Zimmer-Wohnung mit Balkon und herrlicher Aussicht in Parsch

Objektnummer: LOON4

[Online ansehen und mieten](#)

Diese 2-Zimmerwohnung zum Kurzzeitwohnen bietet alle Annehmlichkeiten, welche ein Mieter auf Zeit benötigt. Die Lage vor den Toren der berühmten Salzburger Altstadt werden Sie zu schätzen wissen.

Zeitraum	19.12.2025 - 19.01.2026
Personenanzahl	2
Gesamtbetrag inkl. Ust.	€ 1.494,82
Kaution	€ 1.100,00



Wohnfläche

60m²



Maximalbelegung

4 Personen



Gesamte Unterkunft [?]

1 Privates Badezimmer 1 getrenntes Schlafzimmer 1 Wohn-Schlafzimmer



5. Stockwerk

Lift vorhanden



Check-in

10:00 - 18:00 Uhr



Check-out

08:00 - 14:00 Uhr

Schlafmöglichkeiten

Schlafzimmer



1x Doppelbett (1,80 m x 2 m)

Wohnen und Schlafen



1x Sofabett (2 Personen)

Beschreibung zur Unterkunft

Die lichtdurchflutete, großzügige Wohnung, mit direktem Blick ins Grüne auf den Gaisberg ist ruhig und liegt zentrumsnah. Mit dem Fahrrad oder dem Bus, der vor dem Haus abfährt, sind Sie in 10 Min. in der Innenstadt, zu Fuß in 20. Die Wohnung hat einen großzügigen Balkon. Sie besteht aus einem großen Schlafzimmer sowie einem ebenso großen Wohnraum mit neuer Küche, einer gemütlichen Essecke und einem Schlafsofa. Bad und WC sind getrennt. Eine Garage steht für 20.-Euro pro Woche zur Verfügung. Direkt gegenüber finden Sie Spar und Post, innerhalb von 5 Minuten (zu Fuß) erreichen Sie verschiedene Restaurants, einen gemütlichen Biergarten, Bank, Apotheke, den Bäcker und ein Café.

Ausstattung & Merkmale



Grundausstattung

- Balkon
- TV
- Gemeinschaftstrockner
- Handtücher
- Garage
- Bügeleisen & Bügelbrett
- Internet/Wlan
- Private Waschmaschine
- Bettwäsche
- private Toilette
- Staubsauger
- Reinigungsutensilien



Küche

- Eigene Küche
- Gläser/Geschirr
- Geschirrspüler
- Kochutensilien
- Filterkaffee
- Mikrowelle

Informationen

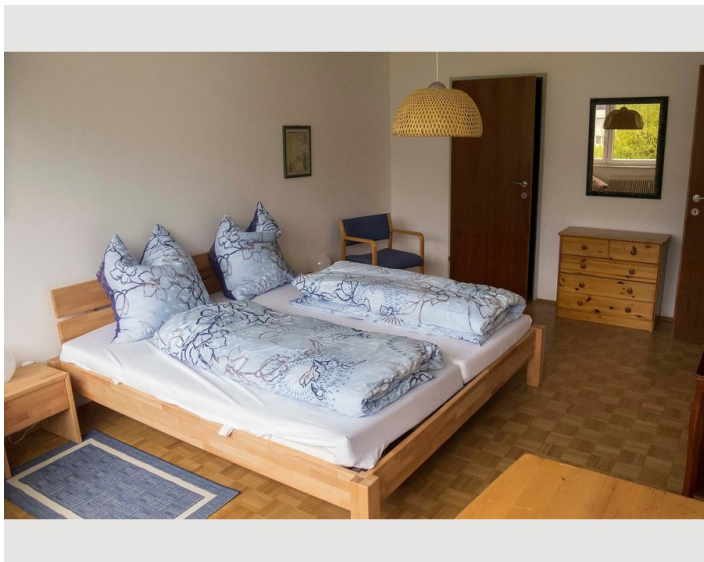
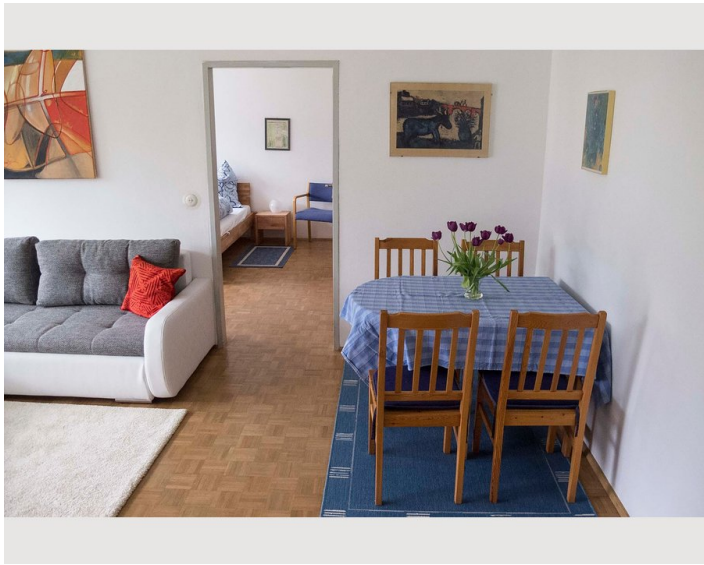
- Rauchen verboten
- Haustiere verboten
- Privater Eingang

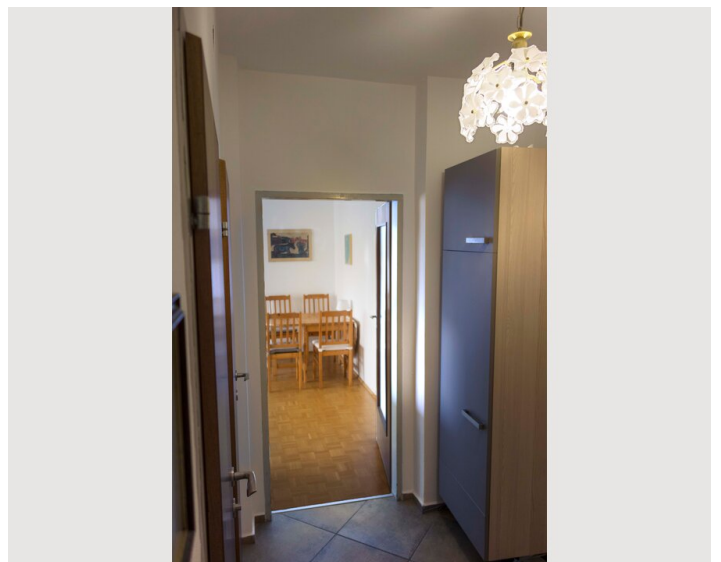
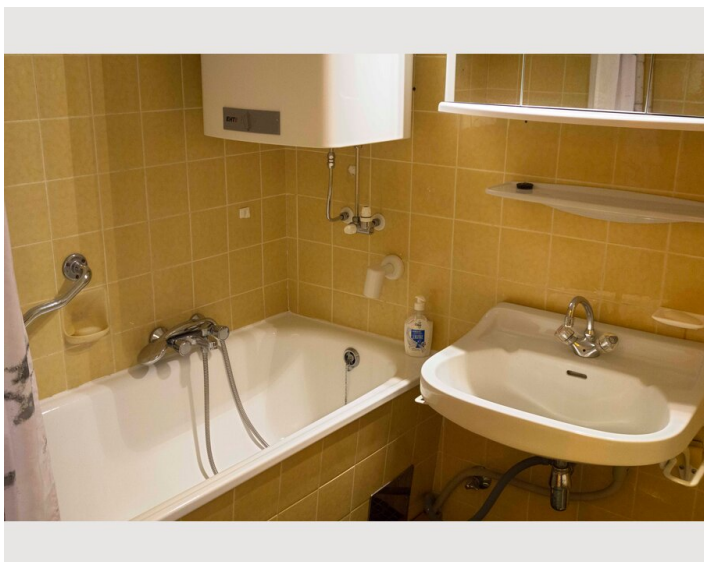
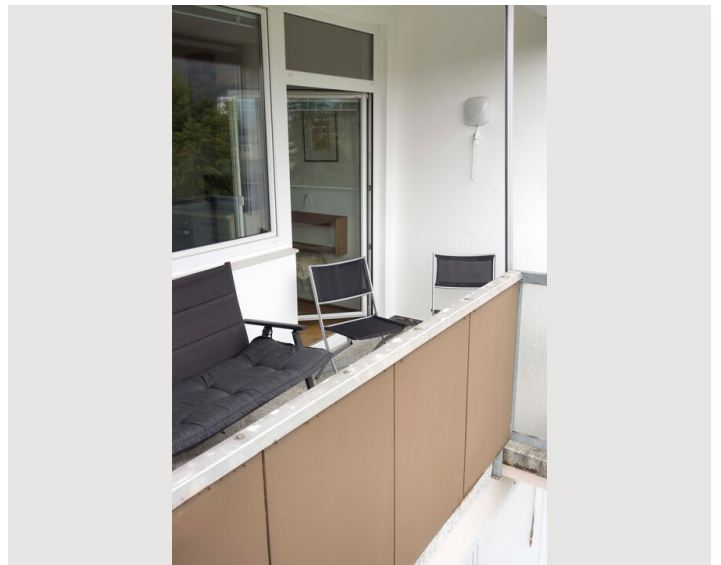
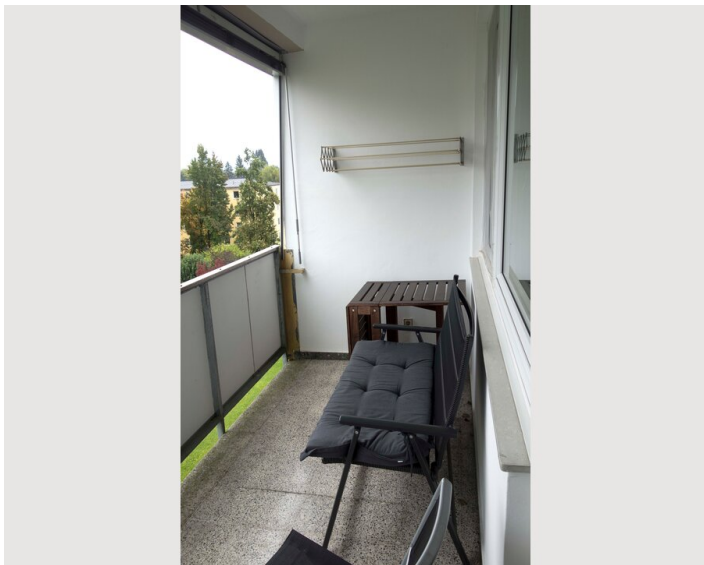
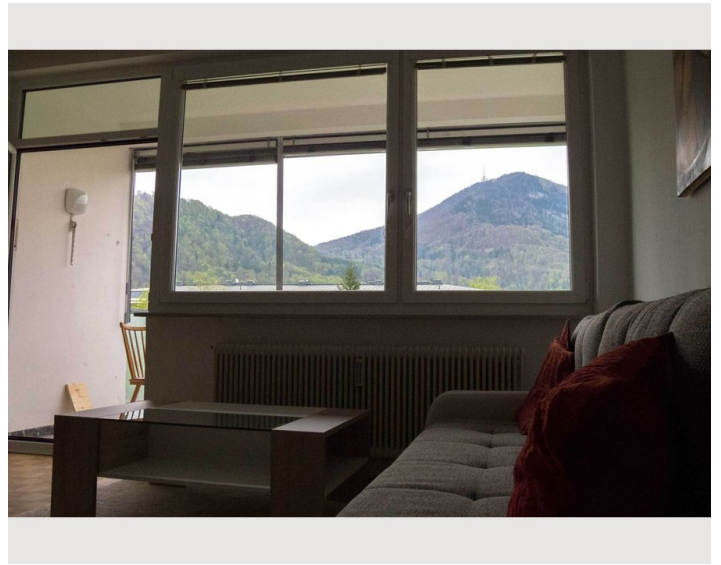
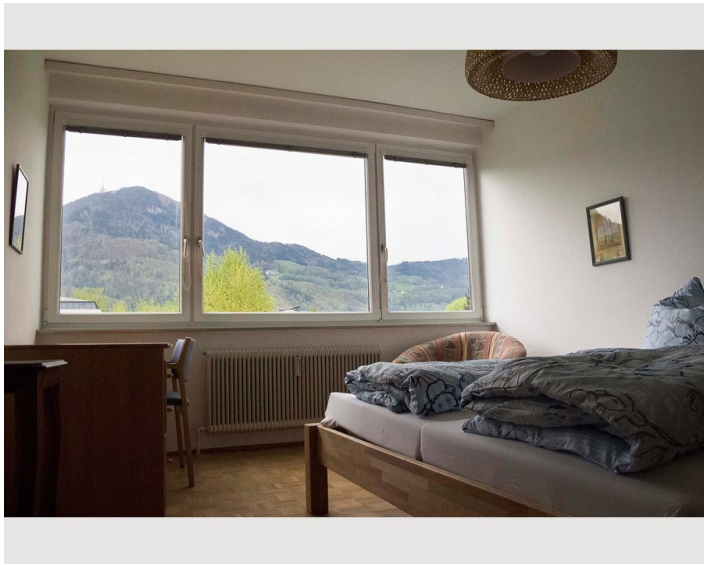
Zusatzleistungen

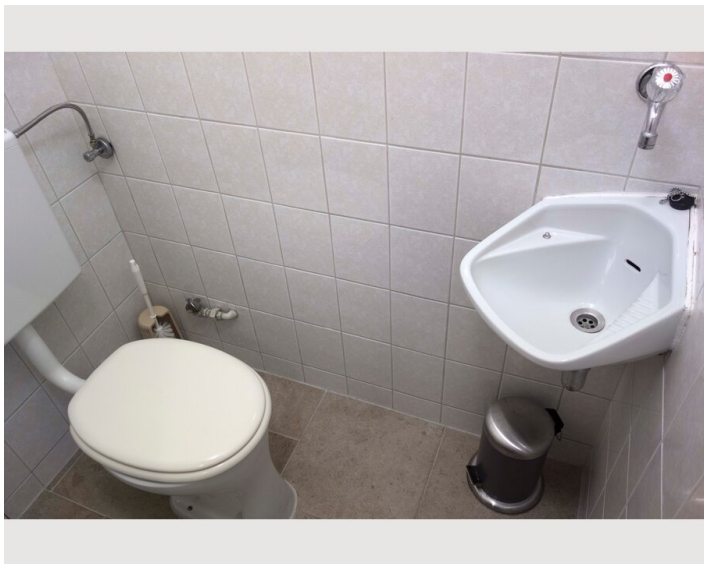
- Garage

Alle Preisangaben Brutto pro Monat - Abrechnung erfolgt direkt mit dem Vermieter.

Bildergalerie







Lage

