



HAUS, 8010 GRAZ

Lilians Citycenter Studio 14

Objektnummer: MPMI1

[Online ansehen und mieten](#)

| | |
|--------------------------------|---------------------|
| Zeitraum | 14.03. - 14.04.2026 |
| Personenanzahl | 2 |
| Gesamtbetrag inkl. Ust. | € 3.862,98 |
| Kaution | € 2.900,00 |

Wohne mitten im Zentrum von Graz, Nahe der Mur und 100 m vom historischen Stadtzentrum. Ein Parkplatz im Innenhof, eine E-Tankstelle und Bus direkt vor Tür machen Dich mobil. Das Apartment ist vollständig für 8-10 Gäste ausgestattet - WLAN, Küche...



Wohnfläche

102m²



Maximalbelegung

12 Personen



Gesamte Unterkunft [?]

1 Gemeinschaftsbadezimmer 3 getrennte Schlafzimmer



Erdgeschoss



Check-in

14:00 - 00:00 Uhr



Check-out

10:00 - 10:00 Uhr

Schlafmöglichkeiten

Schlafzimmer 1



2x Doppelbett (1,80 m x 2 m)



1x Einzelbett

Schlafzimmer 2



2x Einzelbett



2x Sofabett (2 Personen)

Schlafzimmer 3



1x Doppelbett (1,40 m x 2 m)



1x Einzelbett

Beschreibung zur Unterkunft

Die Unterkunft hat einen eigenen Eingang, eine voll ausgestattete Küche mit Esszimmer, TV, gratis WLAN, WC mit Dusche / Waschmaschine und 3 Schlafzimmer. Sie ist für große Gruppen ideal Familien, Mitarbeiter die temporär hier arbeiten oder Touristen bzw. Gruppen die in Graz Studieren oder Nightlife erleben wollen - willkommen! Im Innenhof gibt es einen Dauerparkplatz der gesondert gebucht werden kann.

Ausstattung & Merkmale



Grundausstattung

- Internet/Wlan
- Private Waschmaschine
- Handtücher
- Privater Parkplatz
- Bügeleisen & Bügelbrett
- Haartrockner
- TV
- Bettwäsche
- private Toilette
- Staubsauger
- Reinigungsutensilien



Erstversorgung

- Toilettenpapier
- Seife
- Shampoo



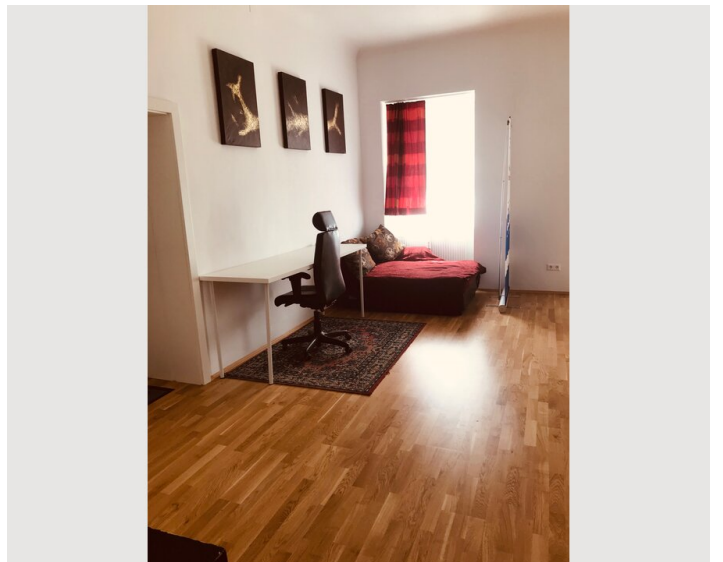
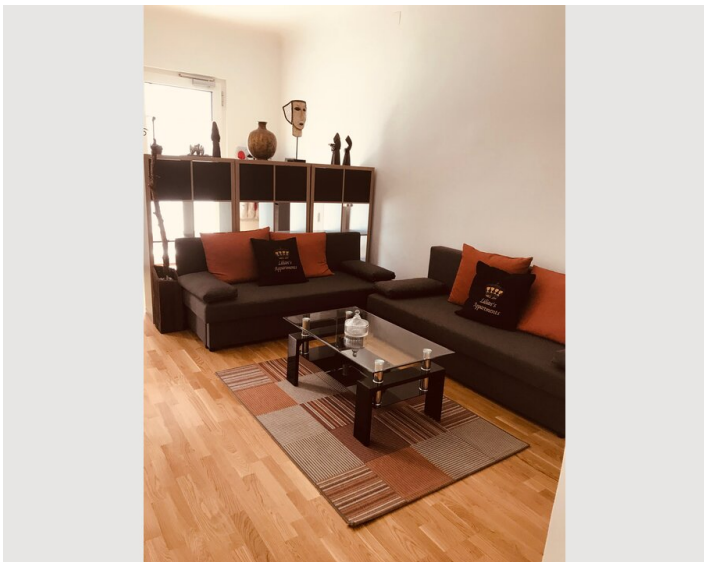
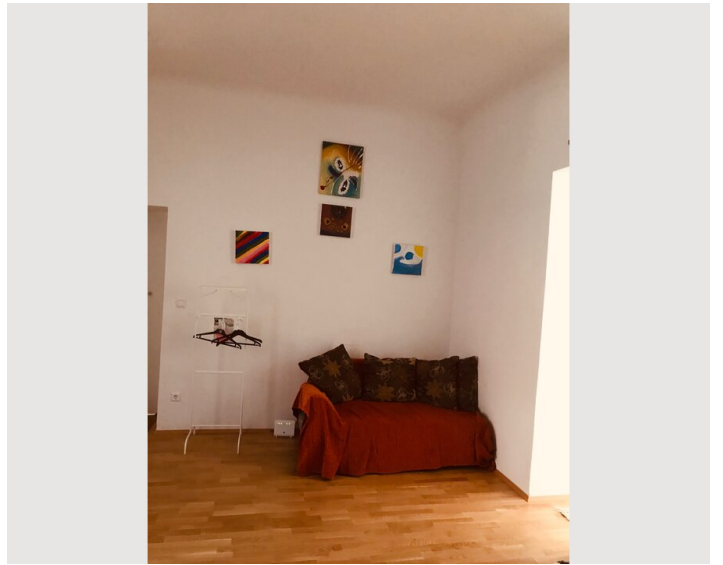
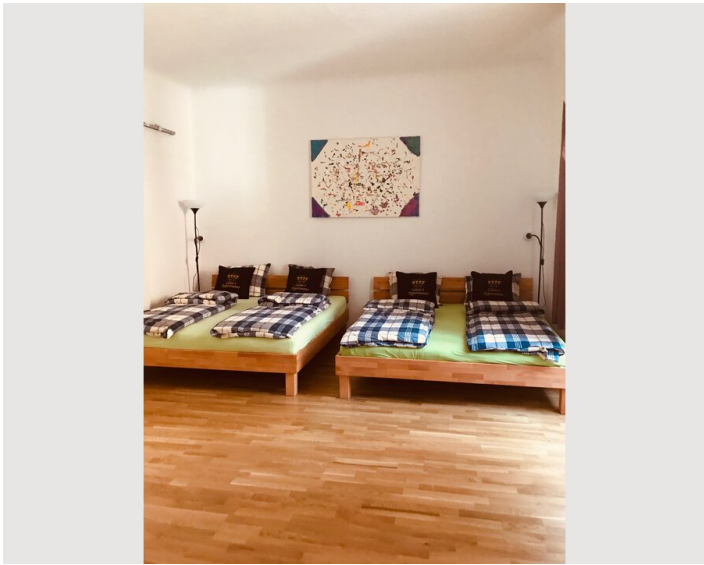
Küche

- Eigene Küche
- Gläser/Geschirr
- Mikrowelle
- Kochutensilien
- Kaffeemaschine

Informationen

- Für Bauarbeiter geeignet
- Rauchen verboten
- Privater Eingang
- Regelmäßige Reinigung kostenpflichtig
- Für Kinder geeignet
- Kurzparkzone kostenpflichtig
- Haustiere verboten
- Fahrradraum kostenlos

Bildergalerie



Infrastruktur

📍 100 m

🚌 0 m

🚗 60 m

Das Apartment befindet sich ca. 70 m vom Jakominiplatz und der Fußgängerzone im Stadtzentrum von Graz. Der Bus bleibt direkt vor der Türe stehen, die BIM ist 50 m entfernt. Kaffees, Casino, Sehenswürdigkeiten, Restaurants, Fluss Mur, Supermärkte und Museen sind direkt zu Fuss erreichbar. Der Parkplatz im Innenhof und die E-Tankstelle und Haltestelle Flughafenshuttle sind ca. 30 m entfernt.

Lage

