

2 ZIMMER WOHNUNG, 1100 WIEN

C. Kindermann

Objektnummer: STYR56

[Online ansehen und mieten](#)

Zeitraum	21.12.2025 - 21.01.2026
Personenanzahl	2
Gesamtbetrag inkl. Ust.	€ 2.499,66
Kaution	€ 1.800,00

Das Haus befindet sich vis-à-vis vom Park und der Antonskirche. Von Ihrem Fenster aus blicken Sie ins Grüne.



Wohnfläche

48m²



Maximalbelegung

4 Personen



Gesamte Unterkunft [?]

1 Privates Badezimmer 1 getrenntes Schlafzimmer



1. Stockwerk



Check-in

08:00 - 22:00 Uhr



Check-out

08:00 - 22:00 Uhr

Schlafmöglichkeiten

Schlafzimmer



1x Doppelbett (1,80 m x 2 m)



1x Sofabett (2 Personen)

Beschreibung zur Unterkunft

Das Apartment Clemens Kindermann befindet sich in Wien 10., Antonsplatz (1. Stock ohne Lift) und ist mit öffentlichen Verkehrsmitteln sehr gut erreichbar. Mit der U1 gelangen Sie in kürzester Zeit in die UNO City und das Moderne Wien. Die Innenstadt und der Kurpark Oberlaa sind mit der U1 nur 10 Minuten entfernt.

Das vollmöblierte Apartment mit einer Größe von 48m², verfügt über ein Schlafzimmer, ein Wohnschlafzimmer, eine voll ausgestattete Küche, einen Vorraum und ein Bad (Badewanne, WC und Waschmaschine).

Das Apartment wurde mit Kunstwerken von Clemens Kindermann gestaltet.

Die Preise gelten bei Belegung bis zu 2 Personen, der Mindestaufenthalt ist 1 Monat.

Ausstattung & Merkmale



Grundausstattung

- Internet/Wlan
- Bettwäsche
- private Toilette
- Bügeleisen & Bügelbrett
- Haartrockner
- Private Waschmaschine
- Handtücher
- Staubsauger
- Reinigungsutensilien



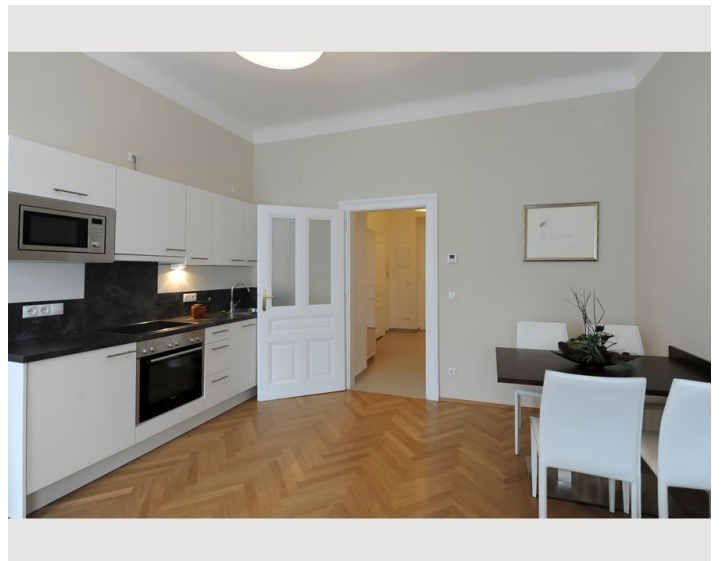
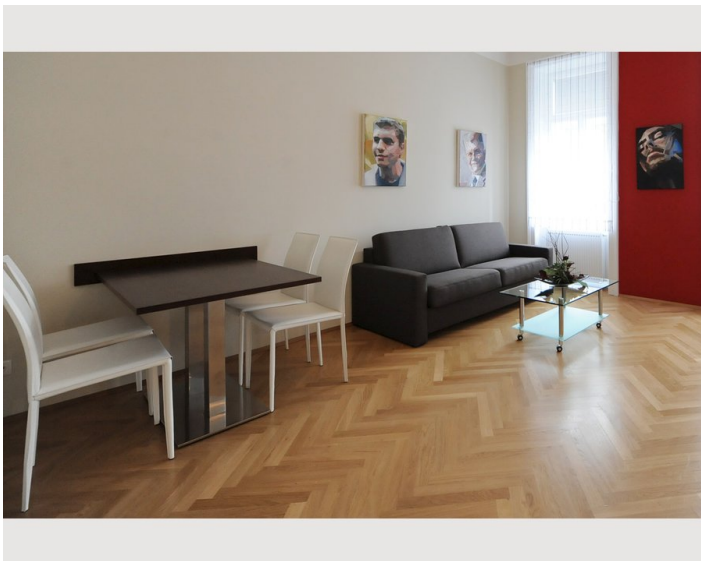
Küche

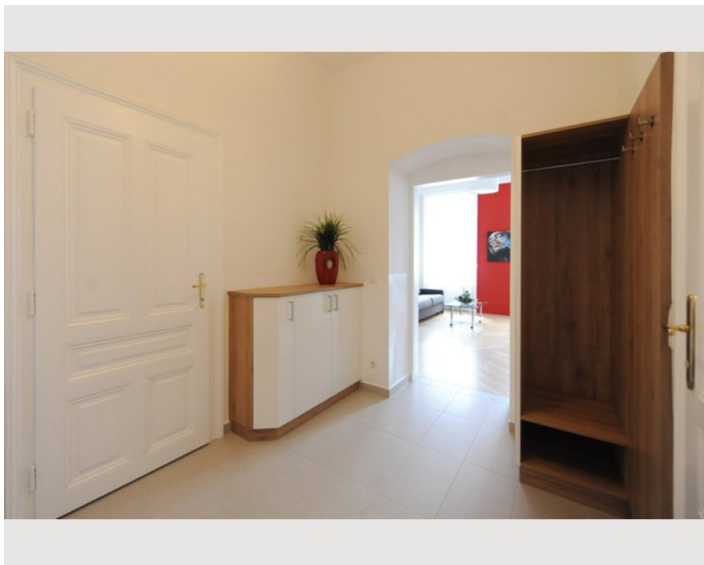
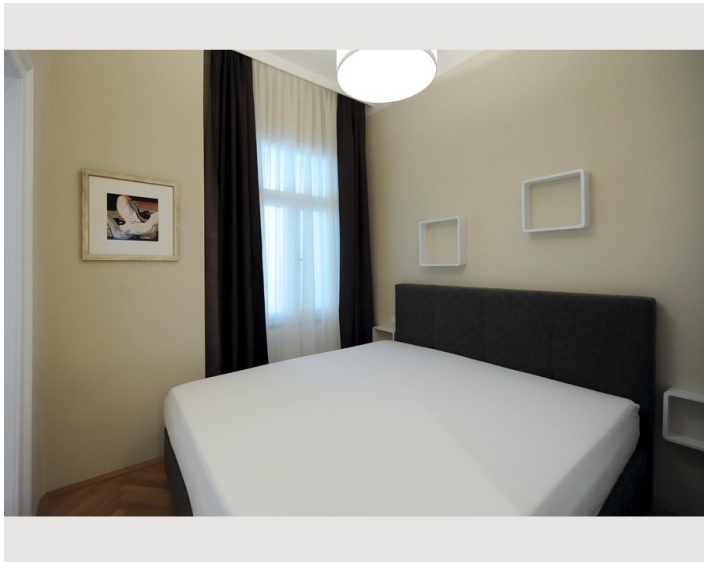
- Eigene Küche
- Gläser/Geschirr
- Geschirrspüler
- Kochutensilien
- Kaffeemaschine
- Mikrowelle

Informationen

- Rauchen verboten
- Haustiere verboten
- Fahrradraum kostenlos
- Kurzparkzone kostenpflichtig
- Regelmäßige Reinigung kostenpflichtig

Bildergalerie





Infrastruktur



S1,S80

U-Bahn: U1



66A, 77A, 7A, VAL1,65A



Supermarkt, Restaurant, Markt, Bäckerei

Supermärkte, Restaurants, Apotheke und der Eissalon Tichy befinden sich in unmittelbarer Nähe.
Neue Radwege führen Sie bis in die Innere Stadt oder zum Kurpark Oberlaa.
Kostenpflichtige Auto Garage (Flora Garage), Hetzgasse 4-6

Lage

