



3 ZIMMER WOHNUNG, 1030 WIEN

Modern City Apartment

Objektnummer: RISU3

[Online ansehen und mieten](#)

Moderne 3-Zimmer-Wohnung in Top-Lage im 3. Bezirk, zwischen Kardinal-Nagl-Park & Bock-Park. Komplett ausgestattet mit allem, was man zum Leben braucht. Zentral begehbar, ideal geschnitten, neuwertig und voll möbliert.

Zeitraum	20.12.2025 - 20.01.2026
Personenanzahl	2
Gesamtbetrag inkl. Ust.	€ 3.116,14
Kaution	€ 2.200,00



Wohnfläche

60m²



Maximalbelegung

4 Personen



Gesamte Unterkunft [?]

1 Privates Badezimmer 2 getrennte Schlafzimmer



2. Stockwerk



Check-in

16:00 - 23:59 Uhr



Check-out

00:00 - 10:00 Uhr

Schlafmöglichkeiten

Schlafzimmer 1



1x Doppelbett (1,60 m x 2 m)

Schlafzimmer 2



1x Doppelbett (1,60 m x 2 m)

Beschreibung zur Unterkunft

Erleben Sie urbanes Wohnen in dieser modernen 3-Zimmer-Wohnung, gelegen in einer der begehrtesten Gegenden Wiens, zwischen Kardinal-Nagl-Park und Bock-Park. Ein innovatives Carbon-Heizsystem sorgt für ein angenehmes Wohnklima.

Highlights

- Zentrale Lage: Im Herzen des 3. Bezirks, nahe Rochusmarkt, Wiener Prater, Stadtpark und Hundertwasserhaus.
- Perfekte Anbindung: U3-Station Kardinal-Nagl-Platz in Gehweite – 11 Minuten zum Stephansplatz.
- Hochwertige Ausstattung:
- Großzügiger, zentral begehbarer Vorraum.
- Elegantes Bad und separate Toilette mit Marmor-Optik.
- Eichenholzdielen
- Sicherheitstür
- Voll möbliert mit Smart TV, Waschmaschine, Backofen, Mikrowelle und Küchenutensilien.

Infrastruktur: Einkaufsmöglichkeiten, Restaurants, Ärzte und Krankenhäuser in unmittelbarer Nähe.

Sonstiges:

Bitte beachten Sie, dass das Gebäude über keinen Lift verfügt.

Diese Wohnung bietet ein einzigartiges Wohnerlebnis mit hochwertiger Ausstattung und perfekter Infrastruktur. Ideal für alle, die das Besondere suchen!

Ausstattung & Merkmale



Grundausstattung

- | | |
|---------------------------|----------------|
| ● Internet/Wlan | ● TV |
| ● Bettwäsche | ● Handtücher |
| ● private Toilette | ● Staubsauger |
| ● Bügeleisen & Bügelbrett | ● Haartrockner |



Erstversorgung

- | | |
|-------------------|---------|
| ● Toilettenpapier | ● Seife |
|-------------------|---------|



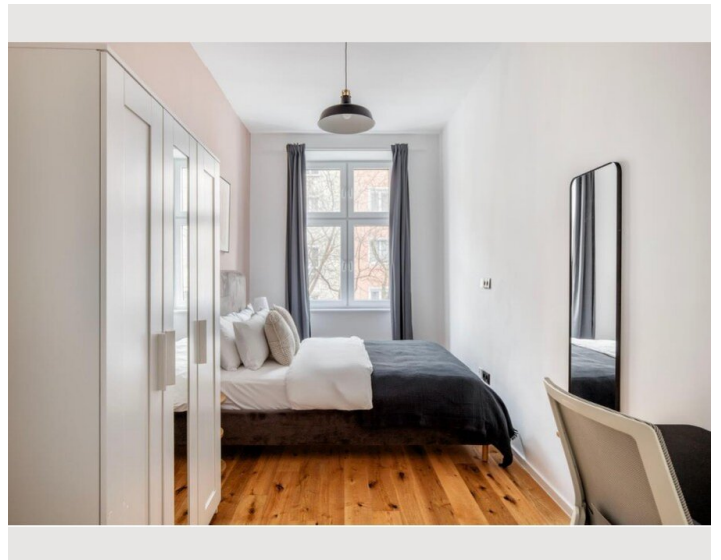
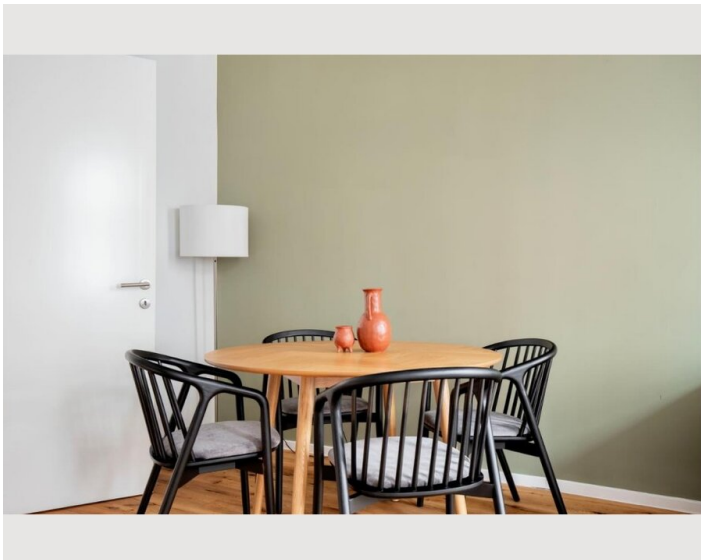
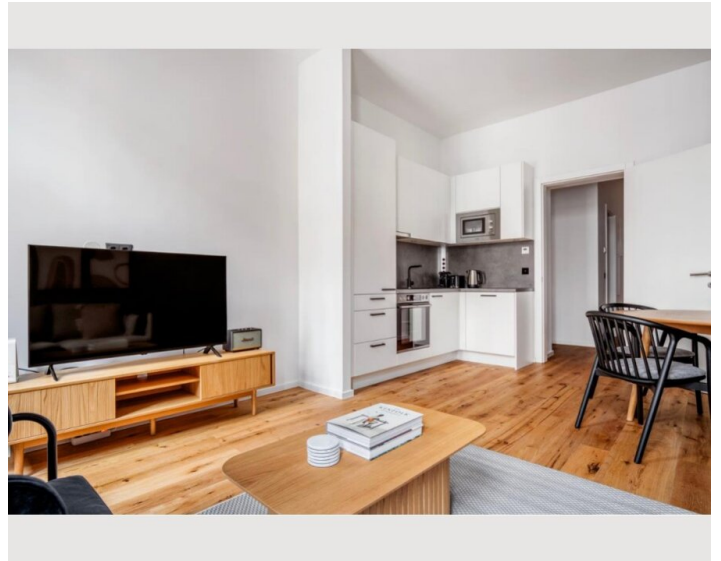
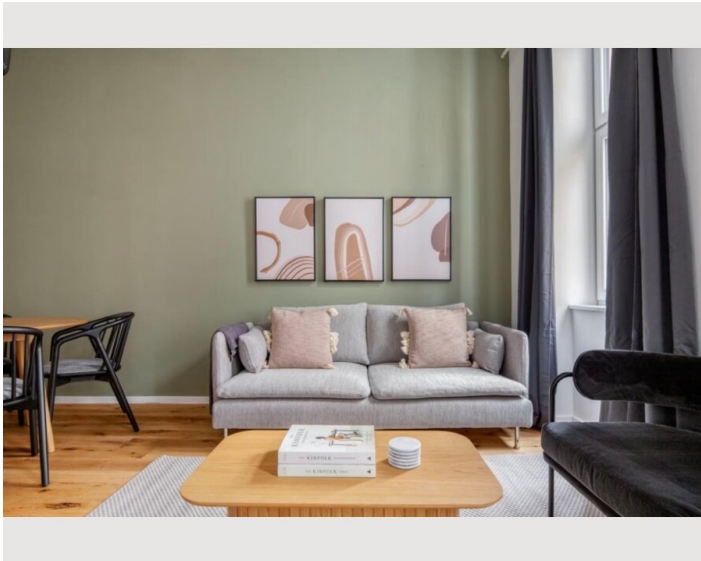
Küche

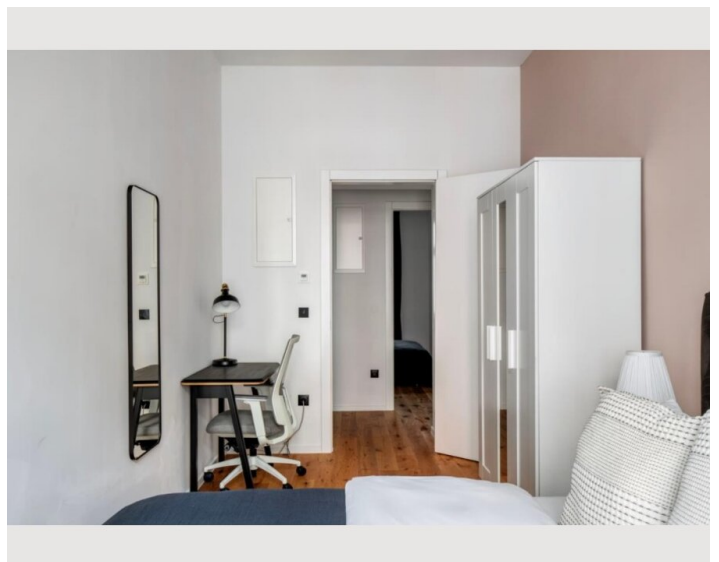
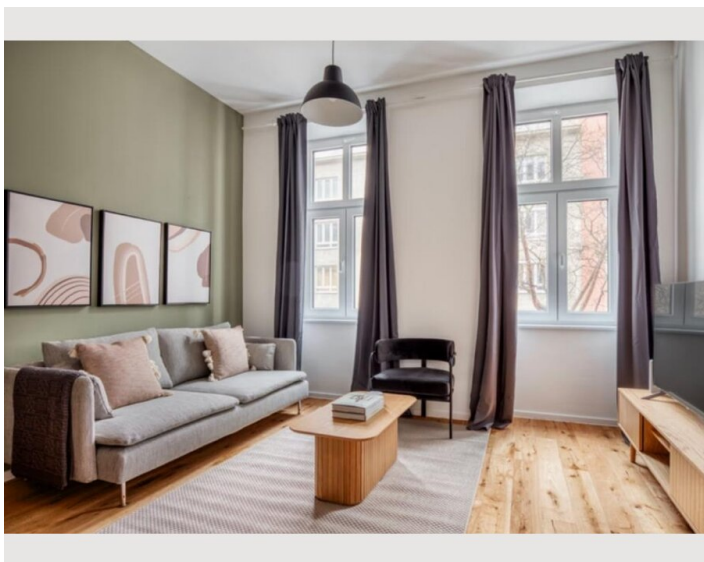
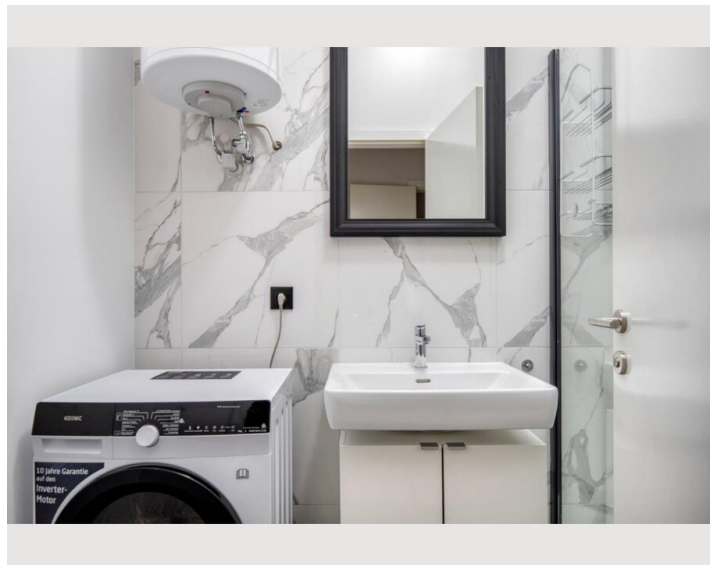
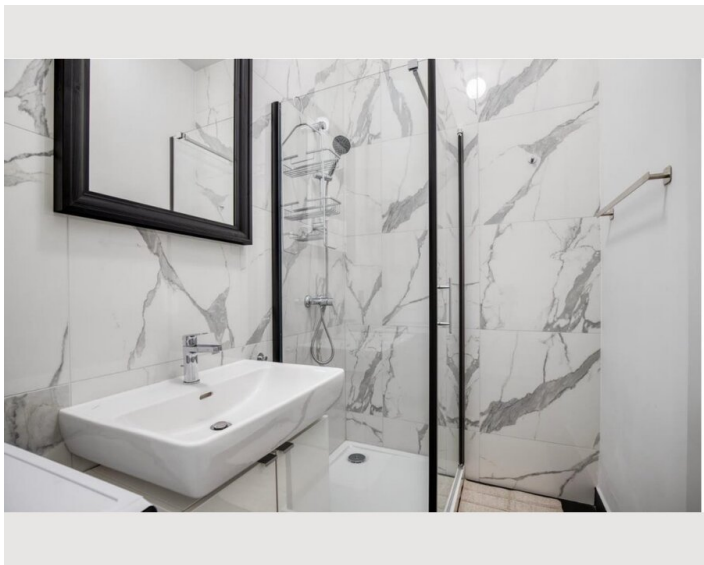
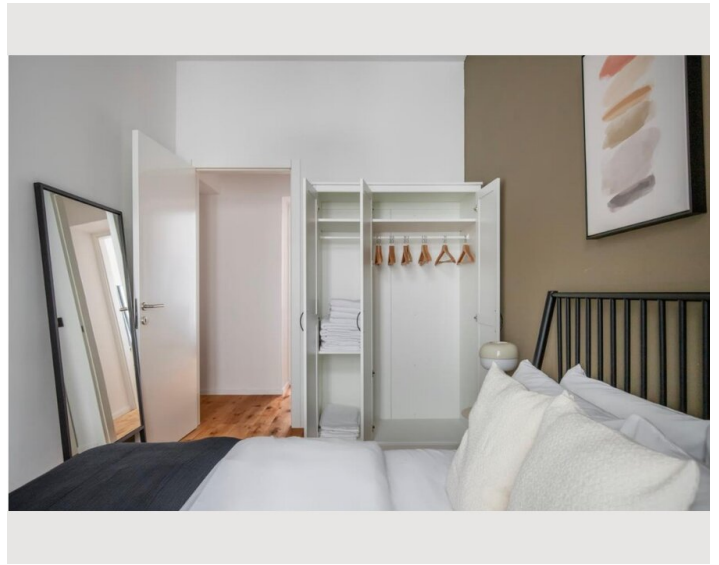
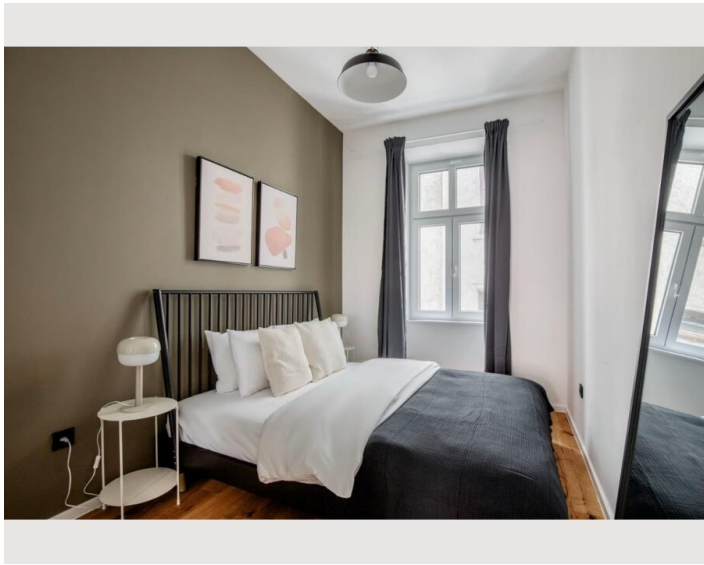
- | | |
|-------------------|--------------------|
| ● Eigene Küche | ● Kochutensilien |
| ● Gläser/Geschirr | ● Espressomaschine |
| ● Geschirrspüler | ● Mikrowelle |

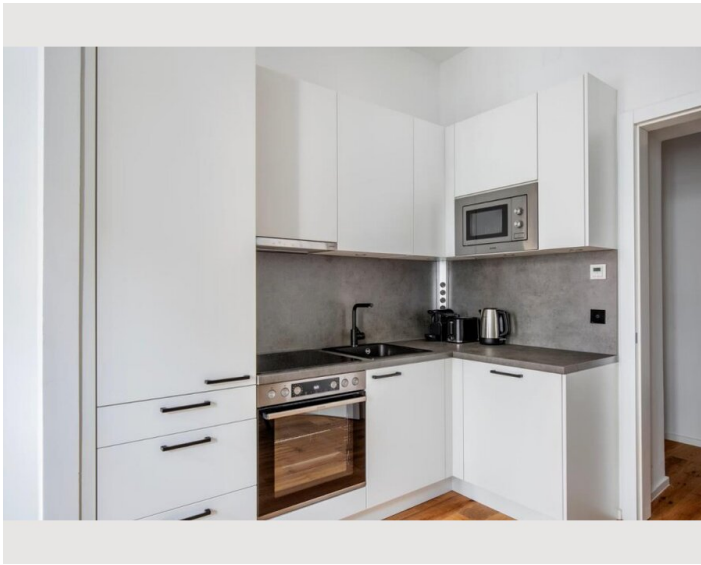
Informationen

- Rauchen verboten
- Schreibtisch/Arbeitsplatz
- Kurzparkzone kostenpflichtig
- Haustiere verboten

Bildergalerie







Infrastruktur



zwei Minuten Fußweg zur U3 Station Kardinal-Nagl Platz

-
- Die U3-Station Kardinal-Nagl-Platz ist nur zwei Gehminuten entfernt.
 - Der Bahnhof Wien Mitte-Landstraße ist mit den öffentlichen Verkehrsmitteln in 10 Minuten erreichbar und bietet Zugverbindungen zum Flughafen Wien-Schwechat.
 - Ausgezeichnete Infrastruktur: Einkaufsmöglichkeiten, Restaurants, Ärzte und Krankenhäuser befinden sich in unmittelbarer Nähe.
 - Der Stephansplatz (Stadtzentrum) ist fünf U3-Stationen entfernt oder bequem zu Fuß erreichbar.
 - Der Prater ist in 15-20 Minuten zu Fuß erreichbar.

Lage

