



2 ZIMMER WOHNUNG, 1030 WIEN

# Sverige

Objektnummer: STYH40

[Online ansehen und mieten](#)

Zeitraum	20.12.2025 - 20.01.2026
Personenanzahl	2
Gesamtbetrag inkl. Ust.	€ 3.520,30
Kaution	€ 2.600,00

In der Nähe befindet sich Wien Mitte, the Mall, von wo aus auch der CAT Train zum Flughafen startet. Schwedenplatz mit Bermudadreieck, Prater und Urania mit Kino und Sternwarte sowie Supermärkte, Restaurants und Apotheken sind zu Fuß erreichbar.

<b>Wohnfläche</b> 66m²	<b>1. Stockwerk</b>
<b>Maximalbelegung</b> 3 Personen	<b>Check-in</b> 08:00 - 22:00 Uhr
<b>Gesamte Unterkunft</b> 1 Privates Badezimmer 1 getrenntes Schlafzimmer 1 Wohn-Schlafzimmer	<b>Check-out</b> 08:00 - 22:00 Uhr

## Schlafmöglichkeiten

### Schlafzimmer



1x Doppelbett (1,80 m x 2 m)

### Wohnen und Schlafen



1x Sofabett (1 Person)

## Beschreibung zur Unterkunft

Das Apartment Sverige befindet sich in Wien 3., Pfefferhofg. (1. Stock ohne Lift) und ist mit öffentlichen Verkehrsmitteln sehr gut erreichbar, Straßenbahn 0

Das vollmöblierte Apartment mit einer Größe von 66m<sup>2</sup>, verfügt über ein geräumiges Wohnzimmer, ein großes Schlafzimmer, eine voll ausgestattete Küche, einen Vorraum, ein Bad (Badewanne und Waschmaschine) und 2 WCs. Durch die im Apartment befindliche Sauna werden besondere Wohnwünsche erfüllt.

Das Apartment wurde mit Kunstwerken von schwedischen Künstlern gestaltet.

Die Preise gelten bei Belegung bis zu 2 Personen, der Mindestaufenthalt ist 1 Monat.

## Ausstattung & Merkmale



### Grundausstattung

- Internet/Wlan
- Bettwäsche
- private Toilette
- Bügeleisen & Bügelbrett
- Waschmaschine
- Handtücher
- Staubsauger
- Haartrockner



### Wellness

- Sauna



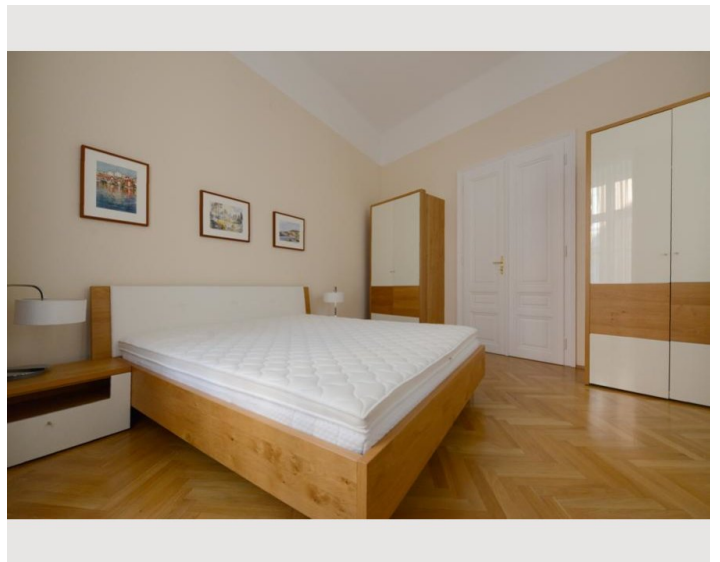
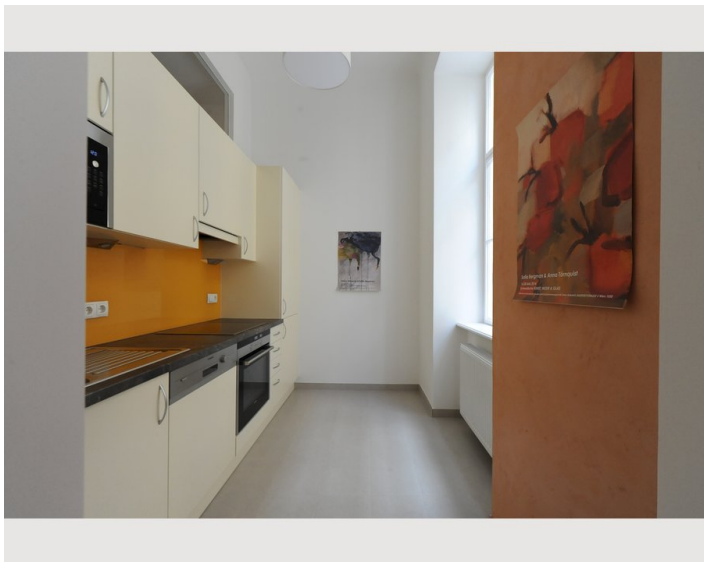
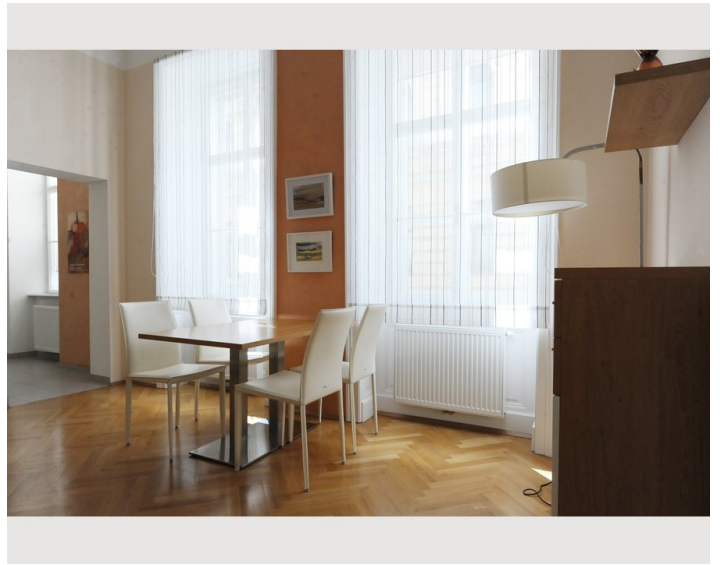
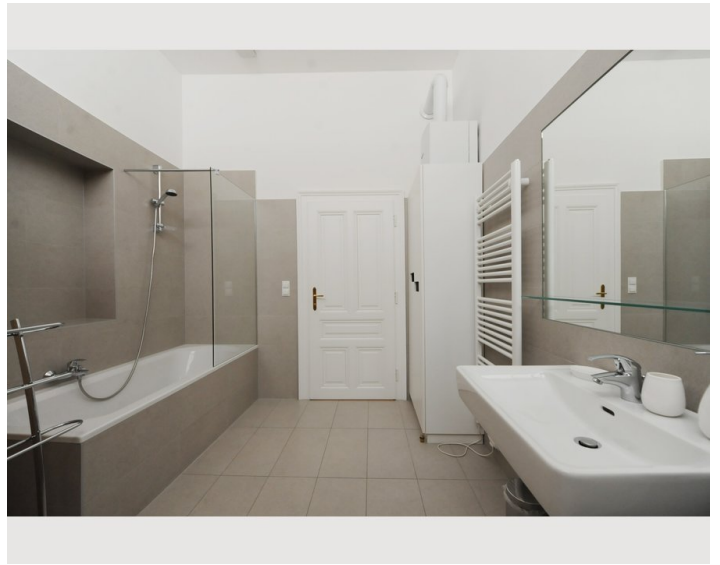
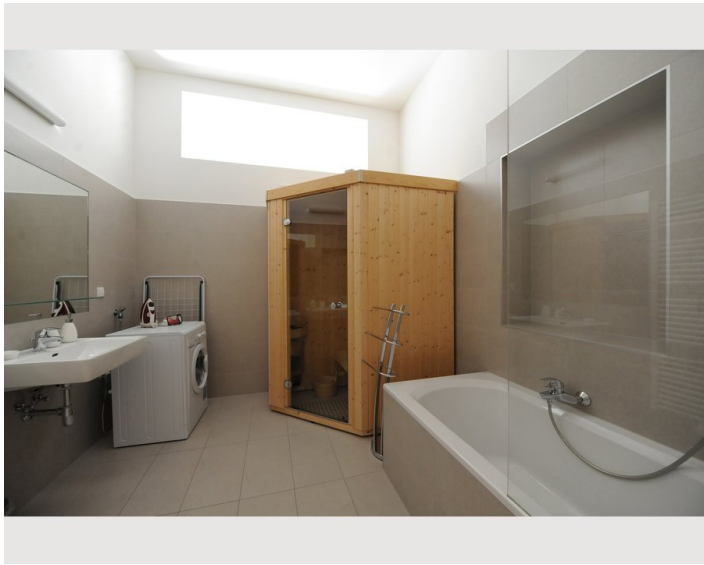
### Küche

- Eigene Küche
- Kaffeemaschine
- Mikrowelle
- Gläser/Geschirr
- Geschirrspüler

## Informationen

- Rauchen verboten
- Haustiere verboten
- Fahrradraum kostenlos
- Kurzparkzone kostenpflichtig
- Regelmäßige Reinigung kostenpflichtig

## Bildergalerie



## Infrastruktur

Wien Mitte CAT Train Flughafen, U3,U4, S-Bahn  
(Meidling- Floridsdorf)

Fußweg und Radweg entlang des Donaukanals bis zum Zentrum.  
Strandbar Hermann mit feinstem Sandstrand und das Badeschiff am Donaukanal sind zu Fuß erreichbar.  
Am Schwedenplatz starten Sie mit dem Twin City Liner nach Bratislava.  
Auto Garage (Reumannplatz Garage) Rotenhofgasse 2a

## Lage

