



3 ZIMMER WOHNUNG, 1170 WIEN

Top C

Objektnummer: GKVO1

[Online ansehen und mieten](#)

Verkehrsgünstige, geräumige Wohnung mit genialer Infrastruktur

Zeitraum	19.12.2025 - 19.01.2026
Personenanzahl	2
Gesamtbetrag inkl. Ust.	€ 3.023,24
Kaution	€ 2.200,00



Wohnfläche

84m²



Maximalbelegung

4 Personen



Gesamte Unterkunft [?]

1 Privates Badezimmer 3 getrennte Schlafzimmer



1. Stockwerk



Check-in

14:00 - 20:00 Uhr



Check-out

07:00 - 10:00 Uhr

Schlafmöglichkeiten

Schlafzimmer 1



1x Einzelbett

Schlafzimmer 2



1x Einzelbett

Schlafzimmer 3



2x Einzelbett

Beschreibung zur Unterkunft

Helle 3,5- getrennt begehbare –Zimmerwohnung

Die 3,5 Zimmer Wohnung hat eine besonders günstige Raumaufteilung und große, helle Altbauräume. Sie besitzt eine saubere Küche mit einem großen Vorratsschrank.

Hervorzuheben sind 2 Toiletten, ein davon getrenntes neues Badezimmer, sowie ein Arbeitsraum als Waschküche mit Waschmaschine und einem zusätzlichen Handwaschbecken.

Die Wohnung ist neu renoviert und mit praktischen, wischbaren Böden ausgestattet.

Dieses Raumwunder mit 3 begehbaren Schlafräumen plus Kabinett bietet Platz für 4-5 Personen und liegt besonders verkehrsgünstig.

Das Kabinett könnte natürlich auch als kleines Büro genützt werden.

Ausstattung & Merkmale



Grundausstattung

- Internet/Wlan
- Bettwäsche
- private Toilette
- Bügeleisen & Bügelbrett
- Haartrockner
- Private Waschmaschine
- Handtücher
- Staubsauger
- Reinigungsutensilien



Erstversorgung

- Toilettenpapier
- Seife
- Shampoo
- Nespressokapseln



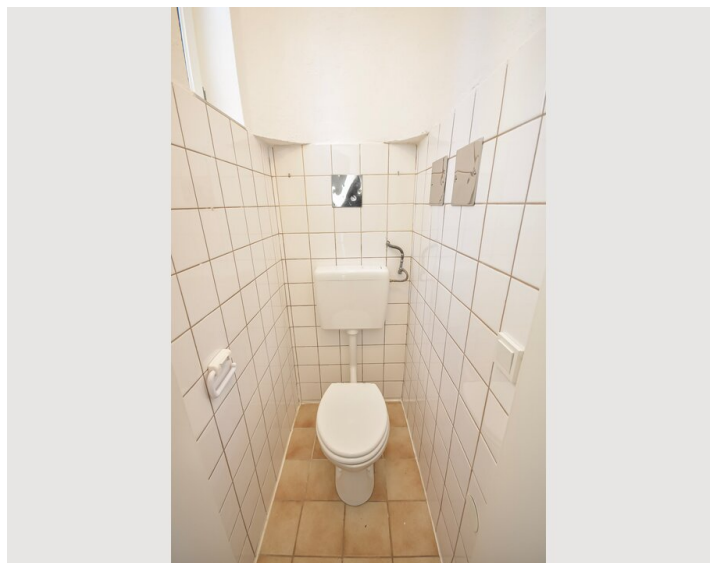
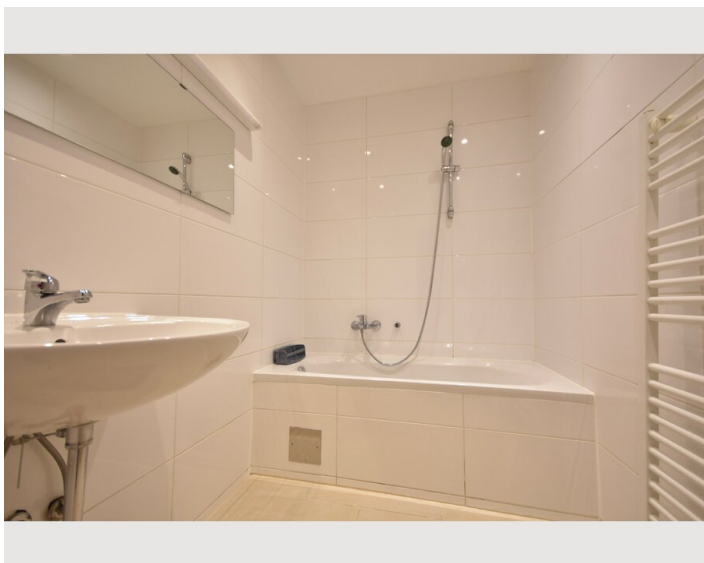
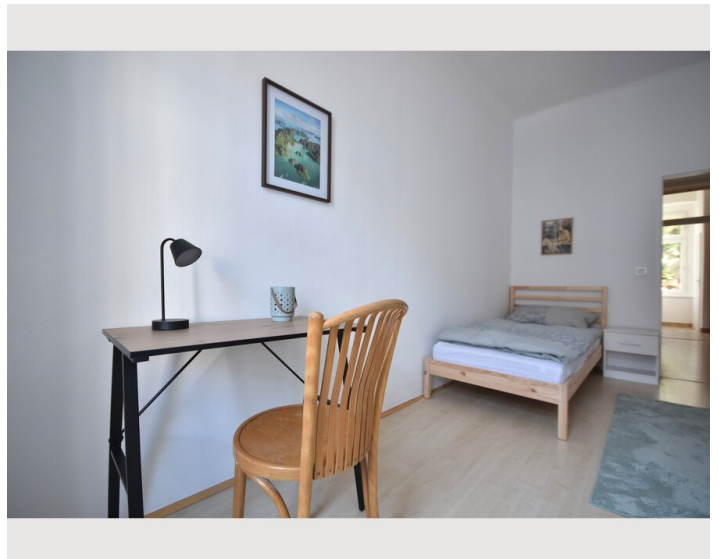
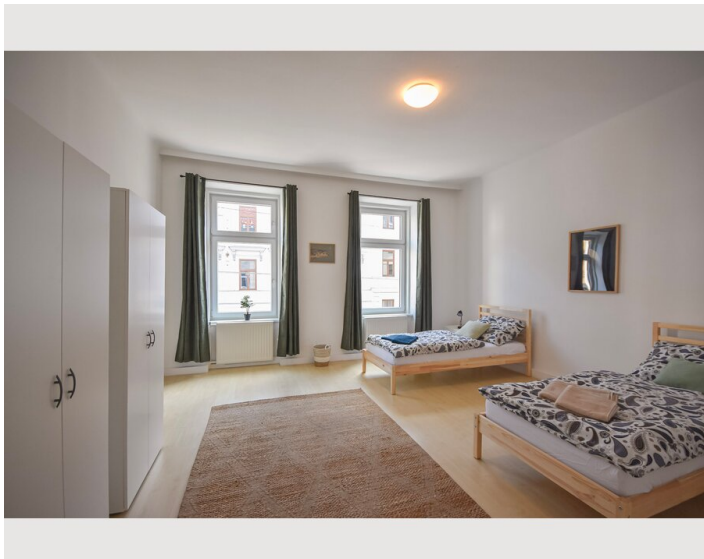
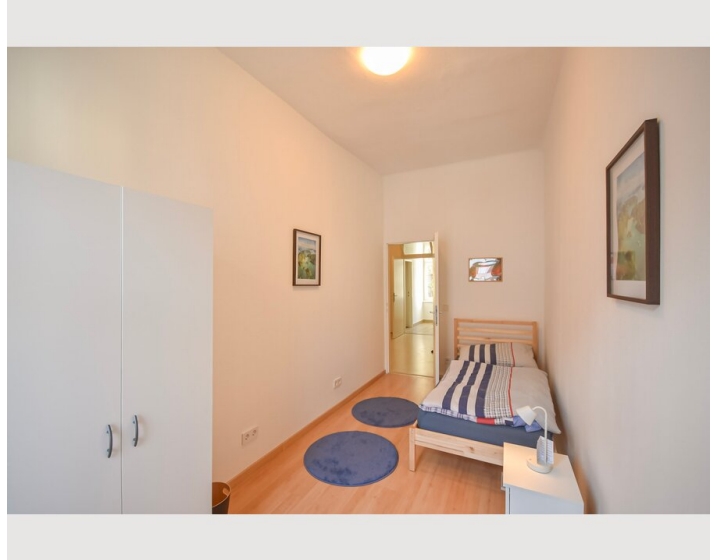
Küche

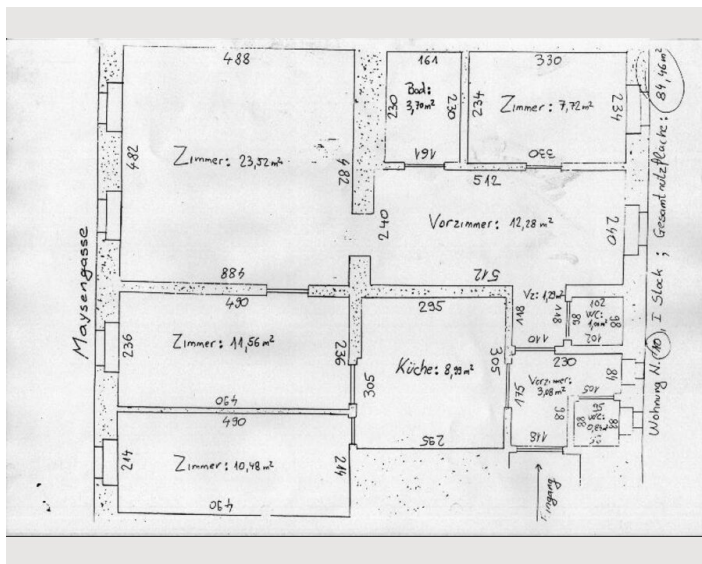
- Eigene Küche
- Kochutensilien
- Espressomaschine
- Mikrowelle
- Gemeinschaftsküche
- Gläser/Geschirr
- Geschirrspüler

Informationen

- Für Bauarbeiter geeignet
- Kurzparkzone kostenpflichtig
- Privater Eingang
- Regelmäßige Reinigung kostenpflichtig
- Für Kinder geeignet
- Schreibtisch/Arbeitsplatz
- Haustiere verboten

Bildergalerie





Infrastruktur

 Billa plus 2Minuten zu Fuß

☉ Linie 43, Linie 2, je ca.15 min.

 Westbahnhof, Linie 9, 15min

Innerstädtische Lage, verkehrsgünstig, nahe Erholungsgebiet Wienerwald

Geniale Infrastruktur: Supermarkt 150m

Apotheke 130m

Mehrere Gasthäuser, Cafes und Lokale im Umkreis 300m

Elterleinplatz 5 min

Innere Stadt 20min

Uni Wien 20min, MedUni 10 min, Universitäten innerhalb v. 35min

Lage

