



4 ZIMMER WOHNUNG UND MEHR, 1170 WIEN







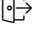
## Ganzes Stockwerk abc

Objektnummer: UJLO4

[Online ansehen und mieten](#)

<b>Zeitraum</b>	26.05. - 26.06.2026
<b>Personenanzahl</b>	2
<b>Gesamtbetrag</b> inkl. Ust.	€ 8.936,80
Kaution	€ 6.400,00

Ein ganzes Stockwerk, unterteilt in drei helle Wohnungen mit getrennt begehbaren Schlafzimmern

 <b>Wohnfläche</b> 240m <sup>2</sup>	 <b>1. Stockwerk</b>
 <b>Maximalbelegung</b> 13 Personen	 <b>Check-in</b> 14:00 - 20:00 Uhr
 <b>Gesamte Unterkunft</b>  3 Private Badezimmer 9 getrennte Schlafzimmer	 <b>Check-out</b> 07:00 - 10:00 Uhr

### Schlafmöglichkeiten

### Schlafzimmer 1



1x Einzelbett

### Schlafzimmer 2



2x Einzelbett

### Schlafzimmer 3



2x Einzelbett

#### Schlafzimmer 4



1x Einzelbett

#### Schlafzimmer 5



1x Einzelbett

#### Schlafzimmer 6



2x Einzelbett

### Schlafzimmer 7



1x Einzelbett

### Schlafzimmer 8



1x Einzelbett

### Schlafzimmer 9



2x Einzelbett

### Beschreibung zur Unterkunft

Das Stockwerk ist in drei Wohnungen geteilt. Jede einzelne Wohnung verfügt über eine eigene, neue Küche, mindestens eine getrennte Toilette und ein Badezimmer. In jeder Wohnung befinden sich 3 Schlafzimmer für Einzel bzw. Doppelbelegung. Die Einzelräume sind ca. 12m<sup>2</sup> groß, die Zweibettzimmer sind mind. 20m<sup>2</sup> groß. Die Räume besitzen für jeden Mieter ein Bett, ein Nachtkästchen, einen Kasten und pro Raum einen Tisch und Sessel. Jede Wohnung hat einen eigenen 600 MB WLAN Anschluß für optimale, sehr schnelle Nutzung.

## Ausstattung & Merkmale



### Grundausstattung

- Internet/Wlan
- Bettwäsche
- private Toilette
- Bügeleisen & Bügelbrett
- Haartrockner
- Private Waschmaschine
- Handtücher
- Staubsauger
- Reinigungsutensilien



### Erstversorgung

- Toilettenpapier
- Seife
- Shampoo
- Nespressokapseln



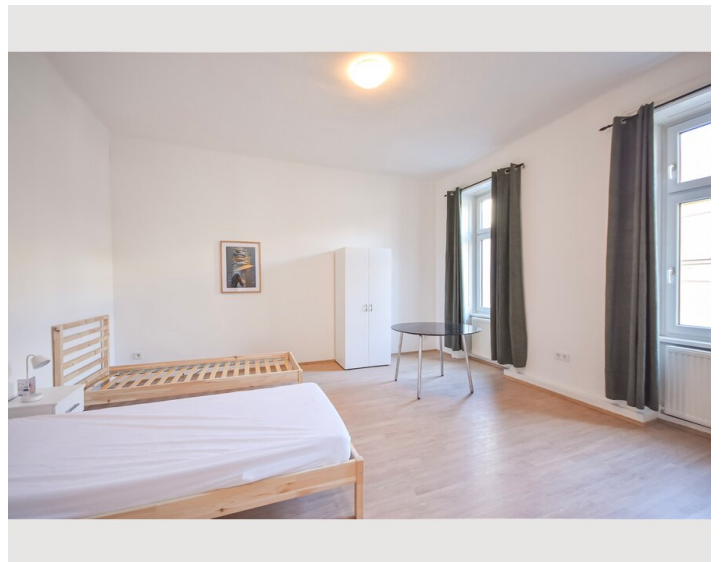
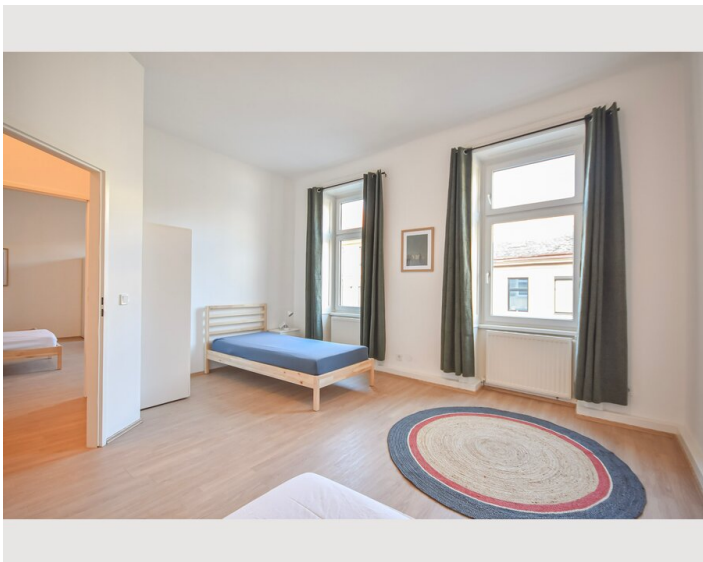
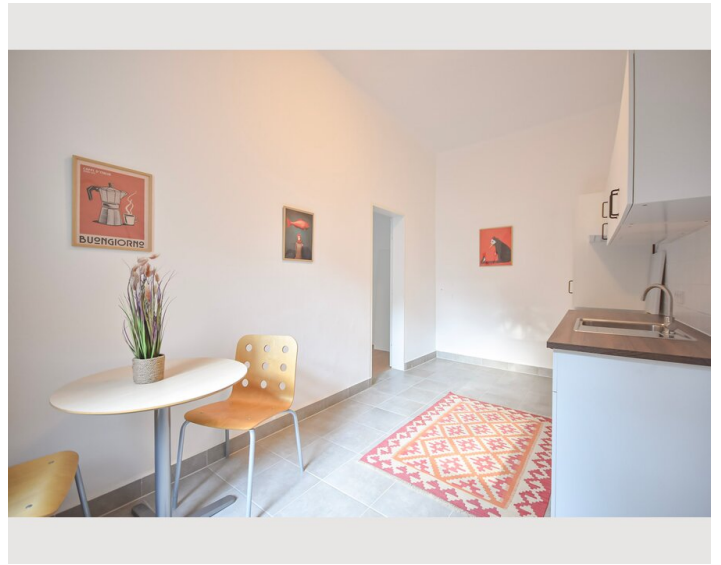
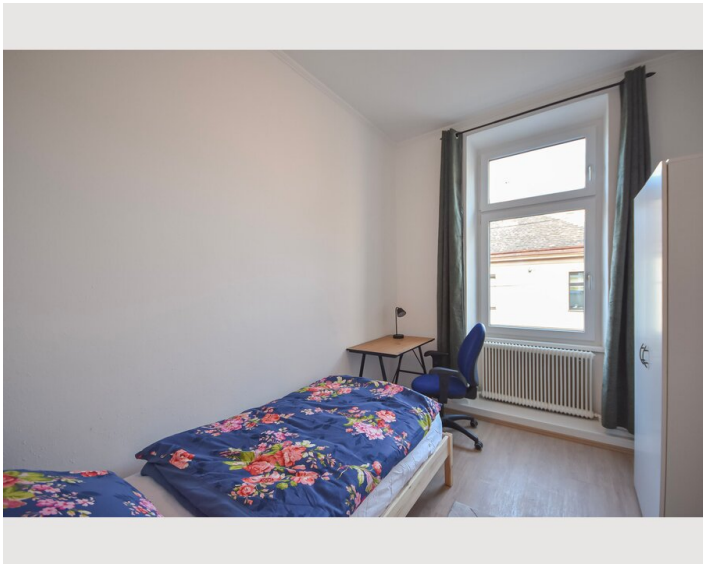
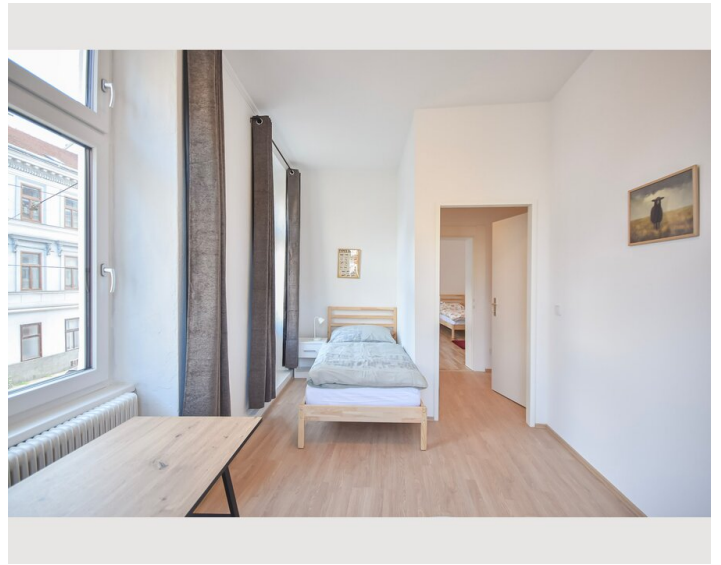
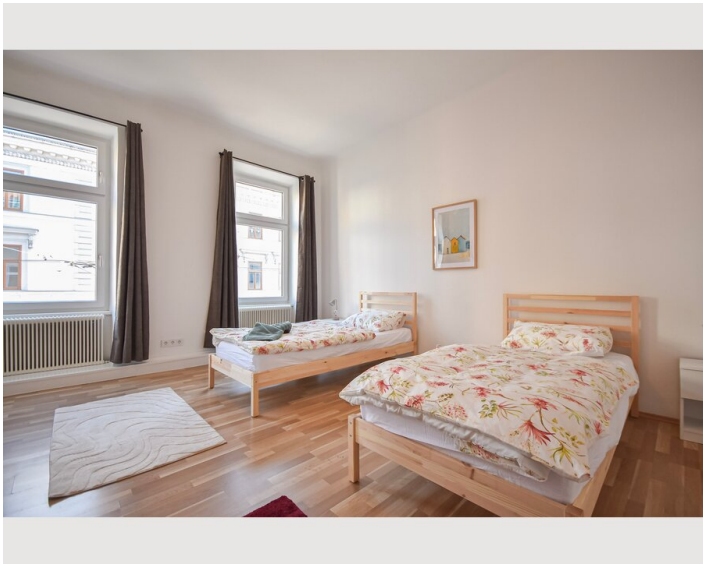
### Küche

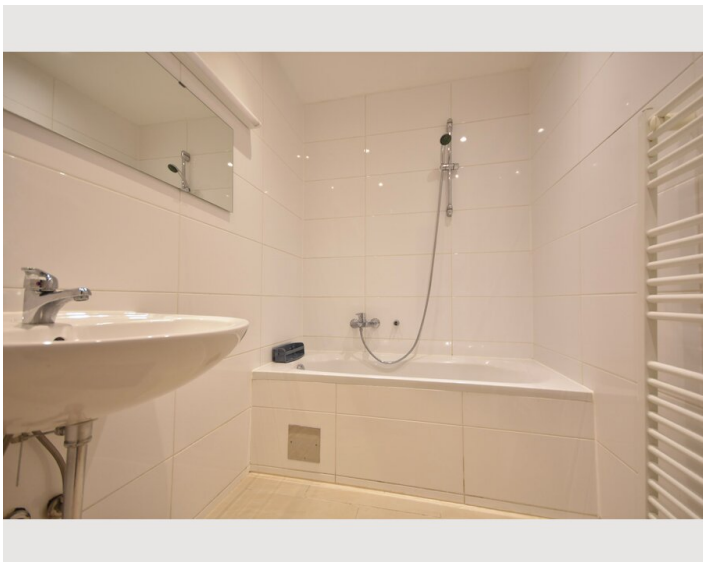
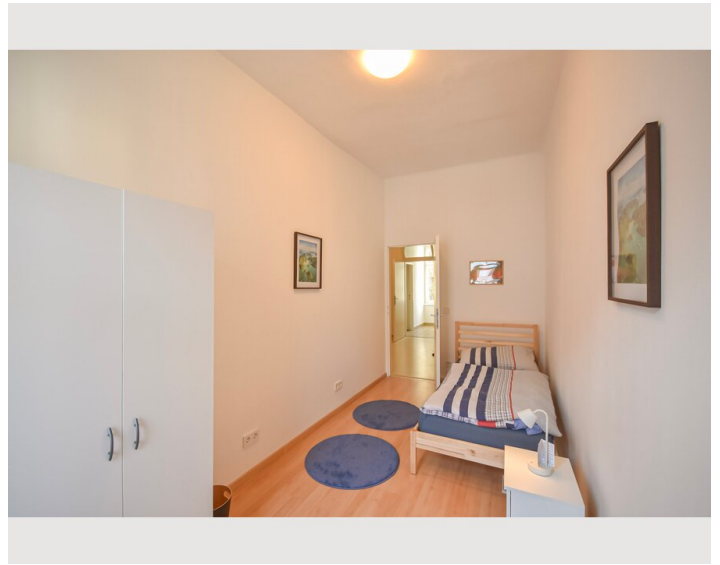
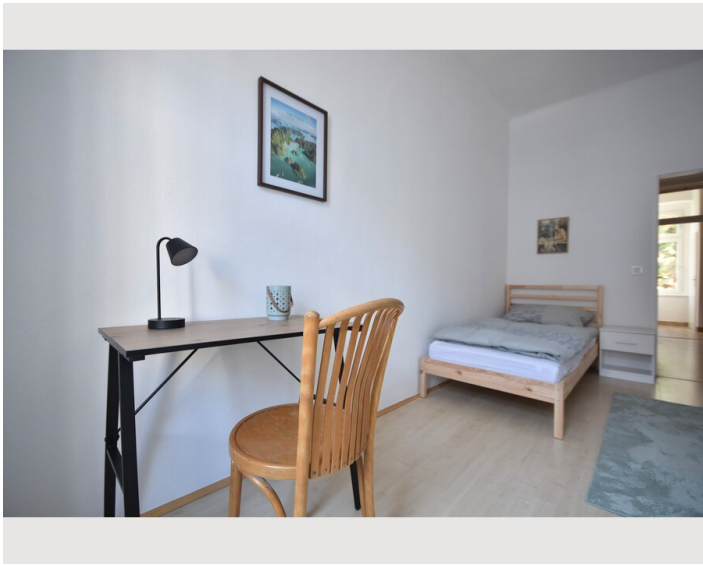
- Eigene Küche
- Gläser/Geschirr
- Geschirrspüler
- Kochutensilien
- Espressomaschine
- Mikrowelle

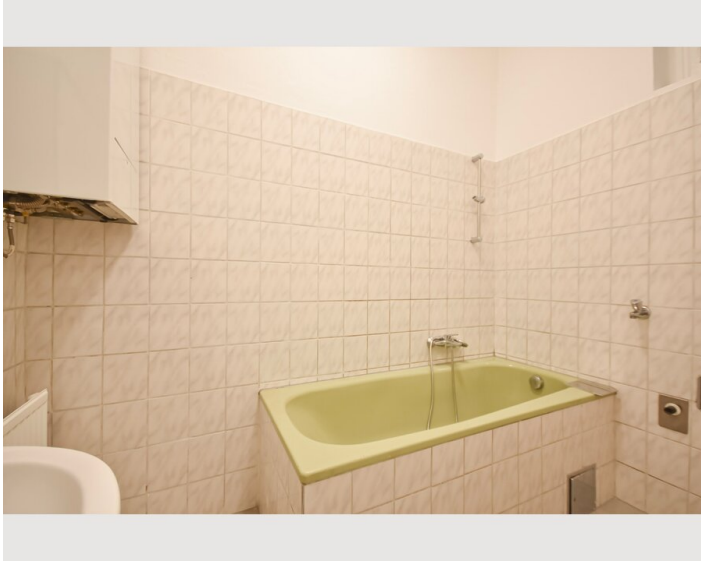
## Informationen

- Für Bauarbeiter geeignet
- Kurzparkzone kostenpflichtig
- Privater Eingang
- Regelmäßige Reinigung kostenpflichtig
- Für Kinder geeignet
- Schreibtisch/Arbeitsplatz
- Haustiere verboten


## Bildergalerie









### Infrastruktur

 Westbahnhof, 15 min

 Wiener Innenstadt, 15min

 Billa plus 2min zu Fuß

---

Innerstädtische Lage, verkehrsgünstig, nahe Erholungsgebiet Wienerwald  
Nahe Elterleinplatz

Geniale Infrastruktur: Supermarkt 150m  
Apotheke 130m  
Mehrere Gasthäuser, Cafes und Lokale im Umkreis 300m  
Innere Stadt 20min  
Uni Wien 20min, Universitäten innerhalb v. 35min

Öffentlicher Verkehr: Straßenbahn Linie 2 (Dornbach – Prater) 50m  
Straßenbahn Linie 9 (Westbahnhof – Gersthof) 50m  
Straßenbahn Linie 43 (Schottentor – Dornbach) 5min zu Fuß  
Autobus Linie 10A (Meidling – Heiligenstadt) 5min zu Fuß

## Lage

