



3 ZIMMER WOHNUNG, 4642 SATTLEDT

Gartenwohnung in Sattledt - mit Parkplatz

Objektnummer: PRAW3

[Online ansehen und mieten](#)

Zeitraum	31.01. - 03.03.2026
Personenanzahl	2
Gesamtbetrag inkl. Ust.	€ 1.939,44
Kaution	€ 1.400,00

Für Ihren Traumurlaub auf rund 65qm bietet es Platz für bis zu 6 Personen. Das Appartement ist mit 2 Schlafzimmern, 1 Bad, 1 Küche und einem Autoabstellplatz direkt vor dem Grundstück ausgestattet.



Wohnfläche

70m²



Maximalbelegung

4 Personen



Gesamte Unterkunft [?]

1 Privates Badezimmer 2 getrennte Schlafzimmer 1 Wohn-Schlafzimmer



Erdgeschoss



Check-in

15:00 - 20:00 Uhr



Check-out

07:00 - 11:00 Uhr

Schlafmöglichkeiten

Schlafzimmer 1



2x Einzelbett

Schlafzimmer 2



2x Einzelbett

Wohnen & Schlafen



1x Sofabett (2 Personen)

Beschreibung zur Unterkunft

*** Räumlichkeiten

- 1 Schlafzimmer mit Doppelbett 180x200 für 2 erwachsene Personen
- 1 Schlafzimmer mit 2 Einzelbetten 90x200 für 2 erwachsene Personen oder Kinder
- 1 Schlafsofa im Wohnzimmer ca. 160x200 für bis zu 2 erwachsene Personen oder Kinder.
- Voll eingerichtete Küche
- Offener Essbereich mit kleinem Esstisch
- Badezimmer mit Toilette

*** Ausstattung

- Gratis Parkplatz am Grundstück
- Bettwäsche/Handtücher werden zur Verfügung gestellt
- Gratis W-LAN
- Micro-Soundanlage mit Bluetooth
- Küche: Kühlschrank, Geschirrspüler, Backofen, Kaffeemaschine, ...
- Waschmaschine
- Bügeleisen und Föhn werden auf Anfrage in der Wohnung bereitgestellt. (Nicht fester Bestandteil der Wohnung)

In die Wohnung kommst du über den privaten Eingang vom Parkplatz / Garten. Die Wohnung ist für deine alleinige Benützung - fühle dich ganz wie zu Hause!

Ausstattung & Merkmale



Grundausstattung

- | | |
|-------------------------|----------------------|
| ● Terrasse | ● Gartenmitbenutzung |
| ● Internet/Wlan | ● TV |
| ● Private Waschmaschine | ● Bettwäsche |
| ● Handtücher | ● private Toilette |
| ● Privater Parkplatz | |



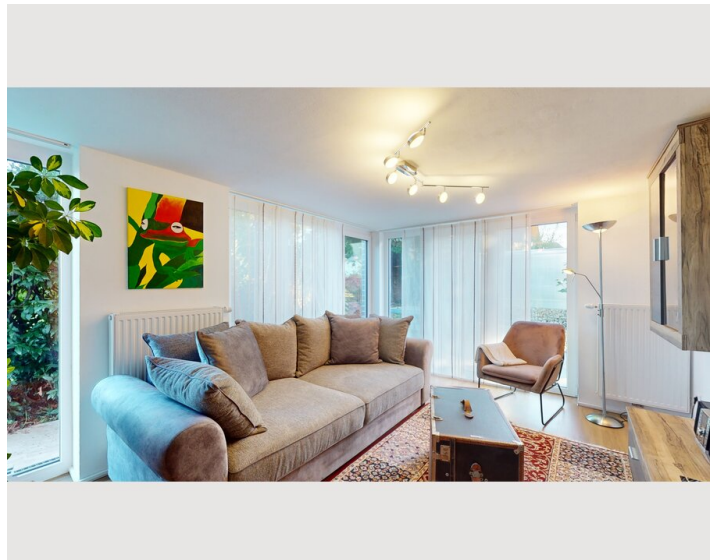
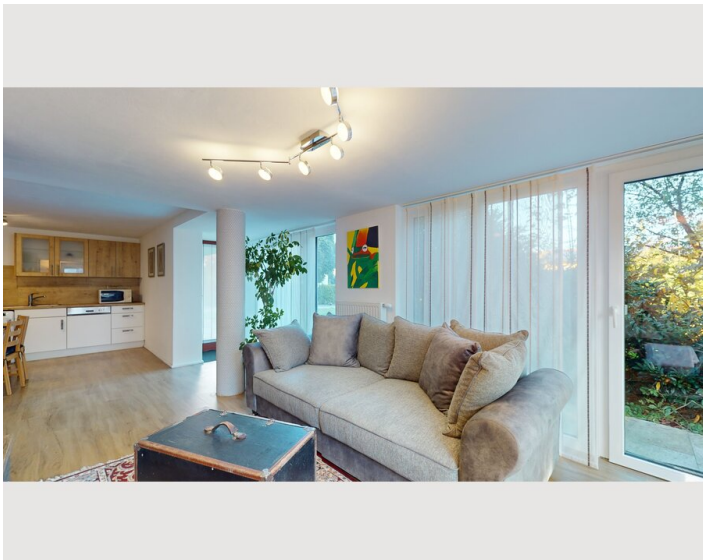
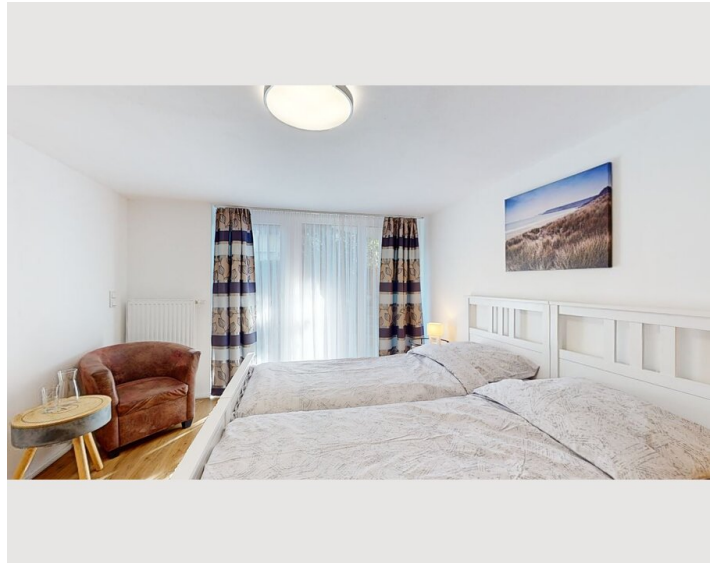
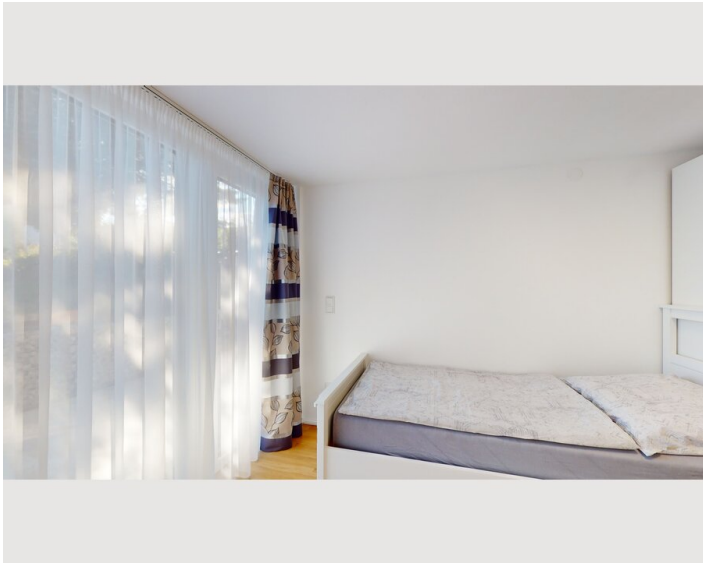
Küche

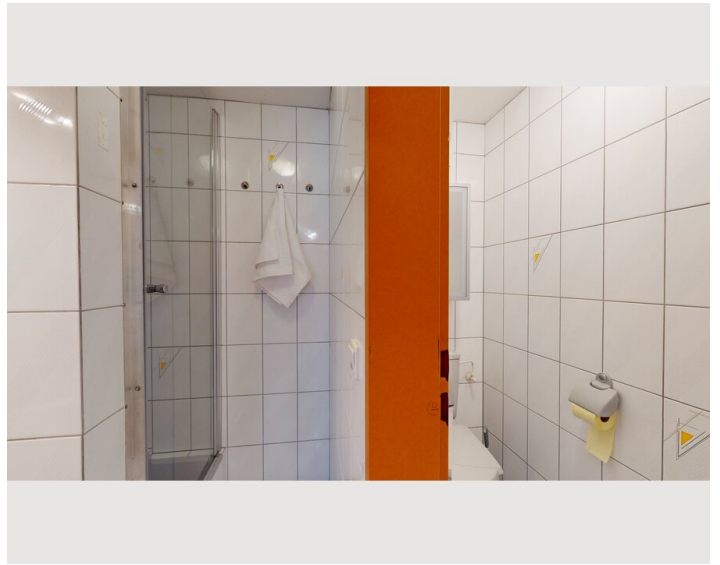
- | | |
|-------------------|--------------------|
| ● Eigene Küche | ● Kochutensilien |
| ● Gläser/Geschirr | ● Espressomaschine |
| ● Geschirrspüler | ● Mikrowelle |

Informationen

- Für Bauarbeiter geeignet
- Rauchen verboten
- Haustiere auf Anfrage
- Für Kinder geeignet
- Privater Eingang
- Regelmäßige Reinigung kostenpflichtig

Bildergalerie





Lage

