



2 ZIMMER WOHNUNG, 1100 WIEN

## Alfred's Apartment

Objektnummer: ACYL1

[Online ansehen und mieten](#)

<b>Zeitraum</b>	01.05. - 31.05.2026
<b>Personenanzahl</b>	2
<b>Gesamtbetrag inkl. Ust.</b>	€ 2.095,45
Kaution	€ 1.600,00

Gesamte Unterkunft, komplett ausgestattet, Garagenplatz im Haus, Klimaanlage neu, gute öffentliche Anbindung mit Straßenbahn der Linie D, 20min. in die Innenstadt, Hauptbahnhof in der Nähe und zum Flugplatz ca. 30min., gute Einkaufsmöglichkeiten.



### Wohnfläche

46m<sup>2</sup>



### Maximalbelegung

2 Personen



### Gesamte Unterkunft <sup>?</sup>

1 Privates Badezimmer 1 getrenntes Schlafzimmer



### 4. Stockwerk

Lift vorhanden



### Check-in

11:00 - 22:00 Uhr



### Check-out

09:00 - 10:00 Uhr

## Schlafmöglichkeiten

### Schlafzimmer



1x Doppelbett (1,80 m x 2 m)



1x Sofabett (1 Person)

## Beschreibung zur Unterkunft

Das Apartment ist sehr ruhig, ostseitig gelegen, klimatisiert. Großer Supermarkt 5 Gehminuten entfernt.

### Ausstattung & Merkmale



#### Grundausrüstung

- Balkon
- TV
- Bettwäsche
- private Toilette
- Klimaanlage
- Bügeleisen & Bügelbrett
- Haartrockner
- Internet/Wlan
- Private Waschmaschine
- Handtücher
- Garage
- Staubsauger
- Reinigungsutensilien



#### Erstversorgung

- Toilettenpapier
- Seife
- Shampoo



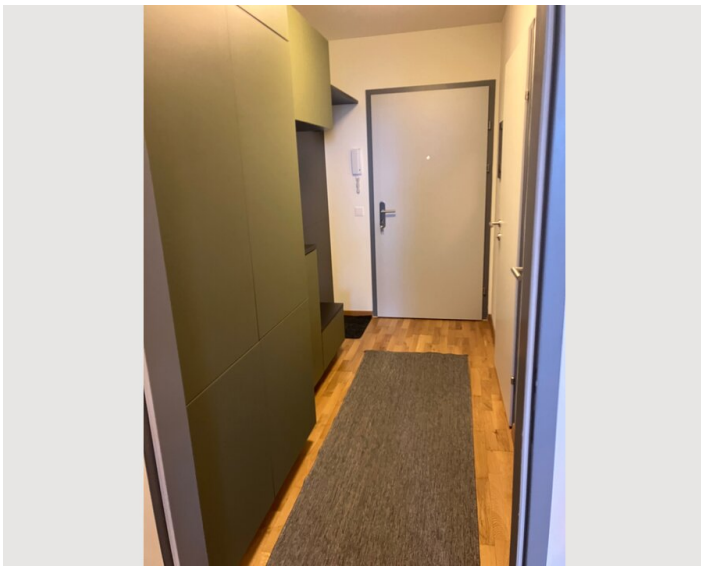
#### Küche

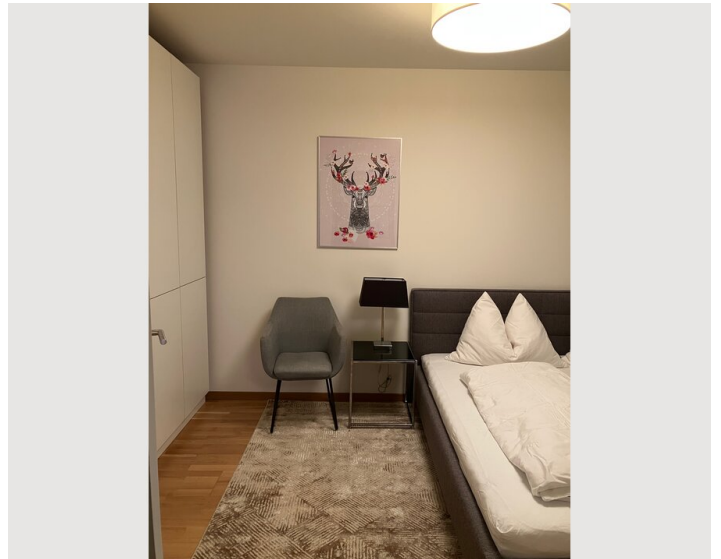
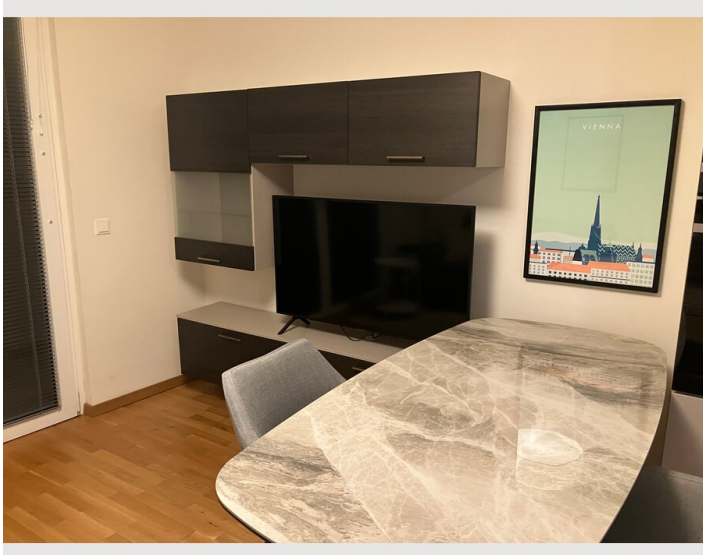
- Eigene Küche
- Gläser/Geschirr
- Geschirrspüler
- Kochutensilien
- Kaffeemaschine
- Mikrowelle

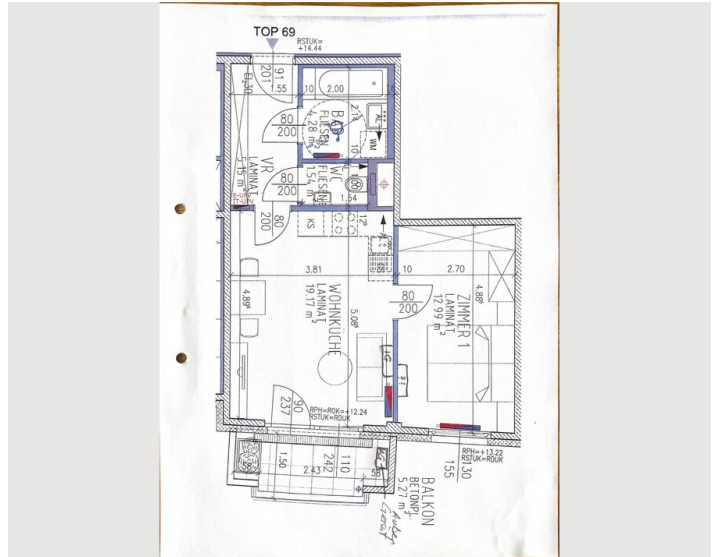
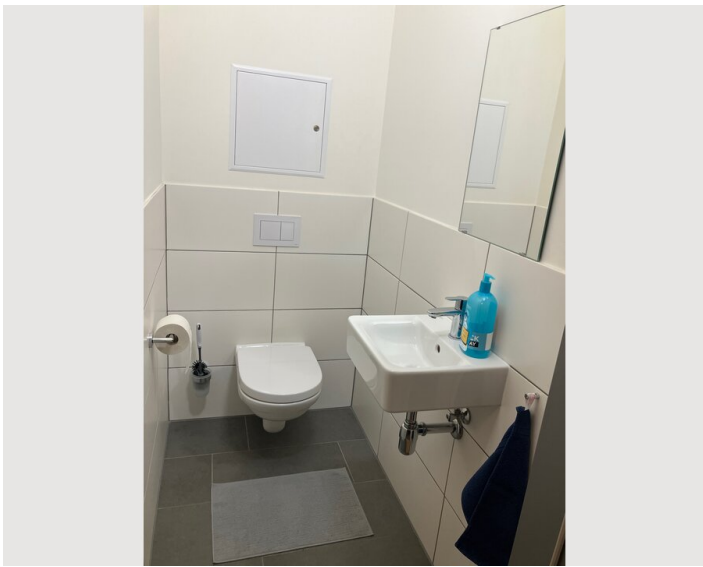
## Informationen

- Für Kinder ungeeignet
- Kurzparkzone kostenpflichtig
- Haustiere verboten
- Fahrradraum kostenlos
- Rauchen verboten
- Privater Eingang
- Regelmäßige Reinigung kostenpflichtig

## Bildergalerie









## Infrastruktur

 Straßenbahn der Linie D 5min. gehen

 Großer Supermarkt 5min. gehen

 Hauptbahnhof ca. 15min. gehen, oder Linie D, 3 Stationen

Supermarkt Spar in unmittelbarer Nähe, Apotheke im Haus, Straßenbahn Linie D Endstelle Absberggasse 5min. gehen, Radweg direkt in die City, Hauptbahnhof mit Verbindungen zum Flughafen in 15 Gehminuten, oder 3 Stationen mit der Straßenbahn erreichbar.

## Lage

