



3 ZIMMER WOHNUNG, 6900 BREGENZ

Familienfreundliche Garten-Maisonette

Objektnummer: YCCP1

[Online ansehen und mieten](#)

Entspannen Sie sich in diesem großzügigen, stilvoll renovierten 98 m² Apartment mit privatem Garten, Trampolin und direktem Zugang zu einem Spielplatz in der Anlage. Ideal für Familien, Berufspendler, Workation-Gäste.

Zeitraum	06.04. - 06.05.2026
Personenanzahl	2
Gesamtbetrag inkl. Ust.	€ 3.476,49
Kaution	€ 2.700,00



Wohnfläche

98m²



Maximalbelegung

4 Personen



Gesamte Unterkunft [?]

2 Gemeinschaftsbadezimmer 3 gemeinsame Schlafzimmer



1. Stockwerk



Check-in

15:00 - 22:00 Uhr



Check-out

06:00 - 12:00 Uhr

Schlafmöglichkeiten

Wohnen & Schlafen 1



1x Doppelbett (1,80 m x 2 m)

Wohnen & Schlafen 2



1x Sofabett (1 Person)

Wohnen & Schlafen 3



1x Sofabett (1 Person)

Beschreibung zur Unterkunft

Die Wohnung liegt ruhig, sonnig und verkehrsgünstig – nur 2 Minuten zur Autobahn und 10 Minuten zum Bodensee sowie ins Zentrum von Bregenz.

Auf Wunsch kann das Baby-Gitterbett durch ein Einzelbett getauscht werden, um mehr Schlafplatz zu schaffen.

Ausstattung & Merkmale



Grundausstattung

- Terrasse
- Gartenmitbenutzung
- TV
- Privater Trockner
- Handtücher
- Garage
- Staubsauger
- Haartrockner
- Garten
- Internet/Wlan
- Private Waschmaschine
- Bettwäsche
- private Toilette
- Parken auf der Straße ohne zeitliche Begrenzung kostenlos möglich
- Reinigungsutensilien



Erstversorgung

- Toilettenpapier



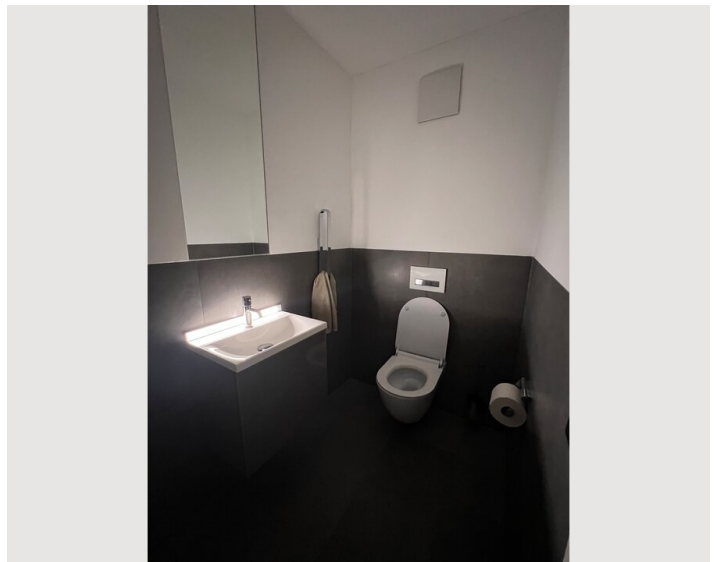
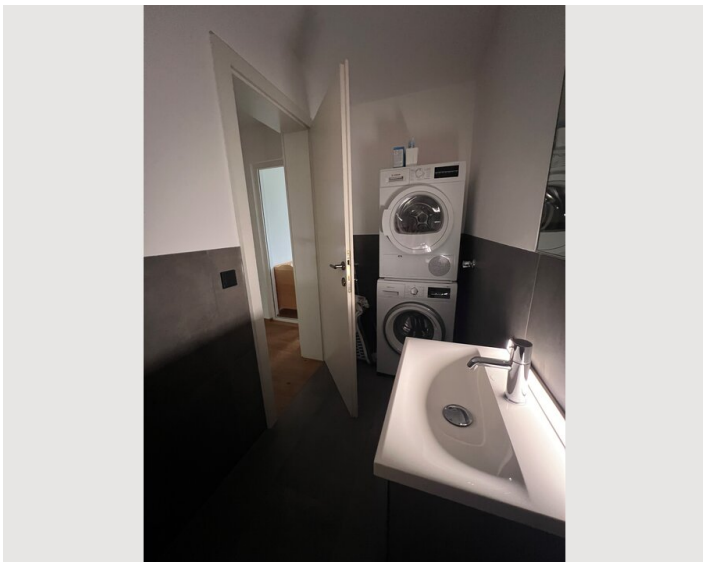
Küche

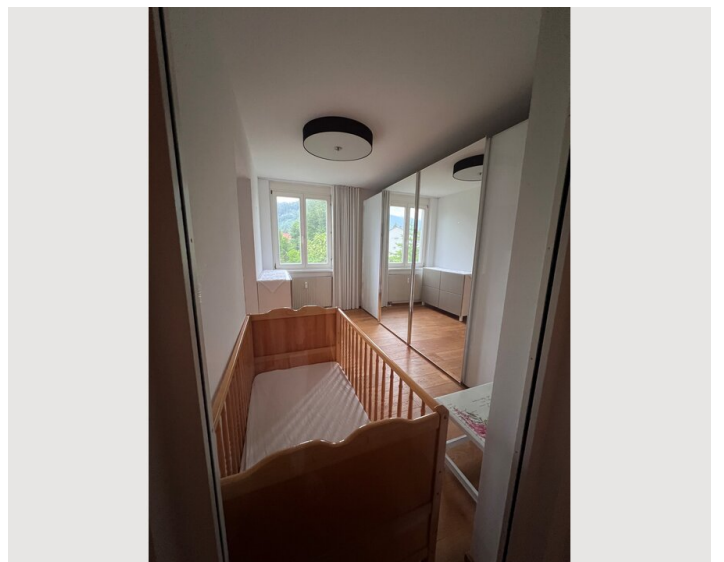
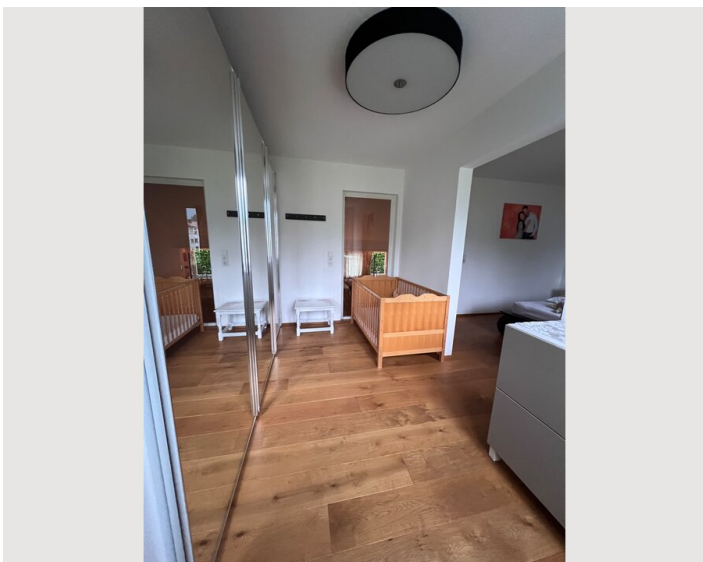
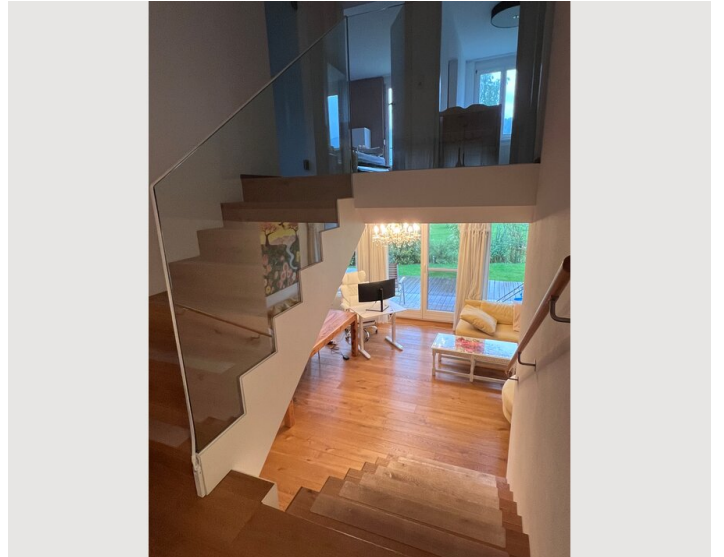
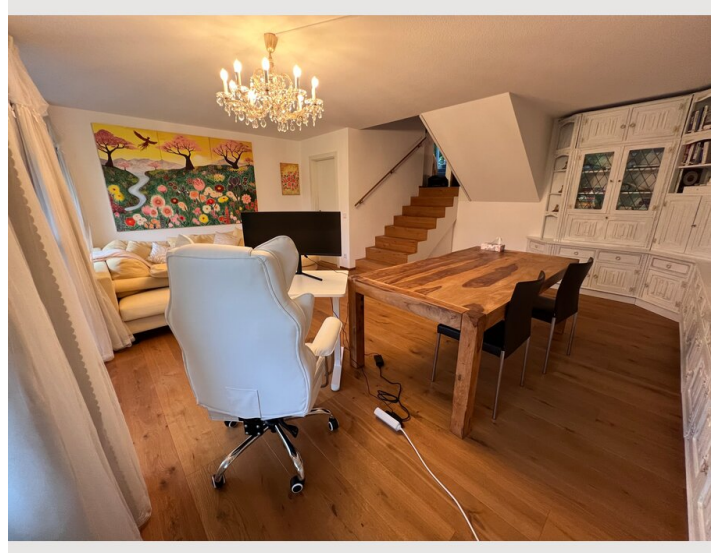
- Eigene Küche
- Geschirrspüler
- Gläser/Geschirr
- Dampfgarer

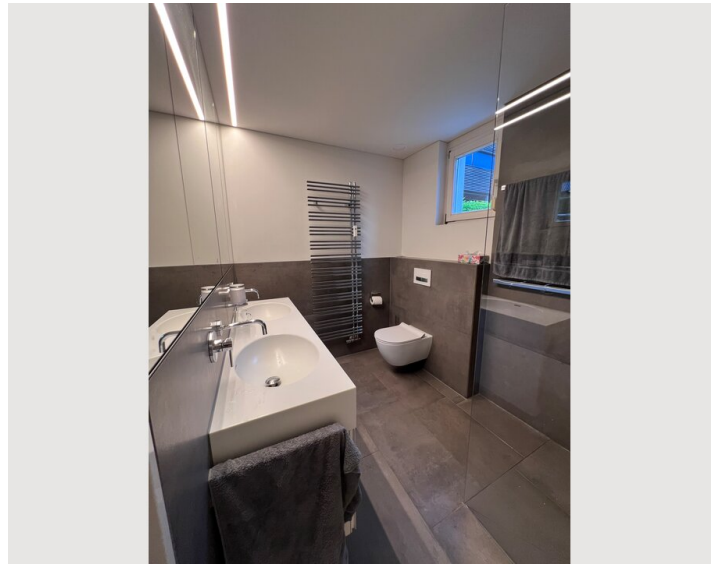
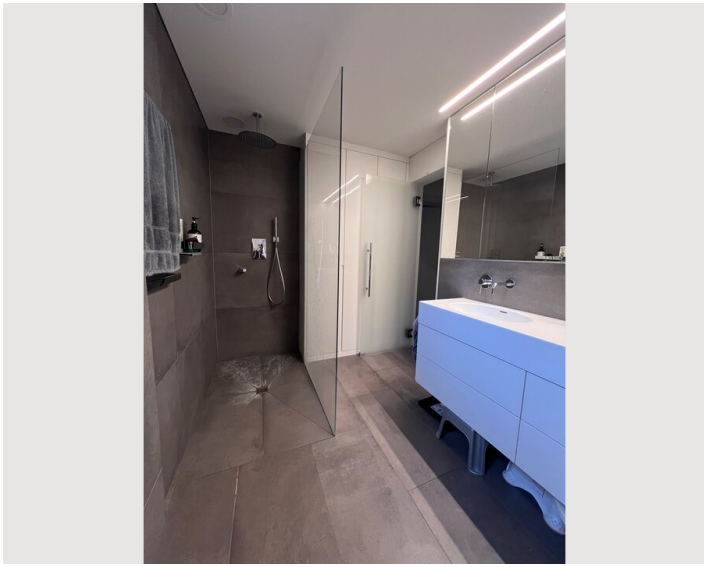
Informationen

- Für Bauarbeiter geeignet
- Rauchen verboten
- Schreibtisch/Arbeitsplatz
- Haustiere auf Anfrage
- Regelmäßige Reinigung kostenpflichtig
- Für Kinder geeignet
- Kurzparkzone kostenlos
- Privater Eingang
- Haustiere verboten
- Fahrradraum kostenlos

Bildergalerie







Lage

