



4 ZIMMER WOHNUNG UND MEHR, 4101 FELDKIRCHEN AN DER DONAU

ROSENHAUS: 110 m² Apartment, 4 Schlafzimmer, bis zu 10 Einzelbetten, 2 Badezimmer, Küche, Balkon

Objektnummer: LEOM1

[Online ansehen und mieten](#)

Das Apartment ist generalsaniert, neue Türen, Fenster mit Rollläden, Fussbodenheizung usw. ausgestattet. Elektronisches Zutrittssystem, Flachbildfernseher mit SAT-TV, Hotelsafe in allen Zimmern.

Zeitraum	01.02. - 04.03.2026
Personenanzahl	2
Gesamtbetrag inkl. Ust.	€ 3.645,17
Kaution	€ 2.800,00



Wohnfläche

110m²



Maximalbelegung

10 Personen



Gesamte Unterkunft [?]

2 Private Badezimmer 4 getrennte Schlafzimmer



1. Stockwerk



Check-in

12:00 - 23:00 Uhr



Check-out

05:00 - 11:00 Uhr

Schlafmöglichkeiten

Schlafzimmer 1



2x Einzelbett

Schlafzimmer 2



2x Einzelbett

Schlafzimmer 3



3x Einzelbett

Schlafzimmer 4



3x Einzelbett

Beschreibung zur Unterkunft

Die Wohnung wurde 2017 generalsaniert.

Alle Elektro- und Sanitärinstallationen sind neu. Fussbodenheizung, neue Gasheizung und LED Beleuchtung in der ganzen Wohnung.

2 identische Badezimmer mit WC, Walk-In Dusche, Waschbecken und Handtuchtrockner

Die Zimmer sind mit 1 - 3 Betten nach Wahl, Nachtkästchen mit Licht, LED TV mit SAT und DVB-T, Schreibtisch, Deckenventilator, Schrank, Tresor und Minibar ausgestattet. Rollläden bei allen Fenstern.

Zimmer elektronisch sperrbar. Grosser Balkon.

Top modern ausgestattet und technisch auf den neuesten Stand gebracht.

Elektronisches Zutrittsystem für das Haus, die Wohnung und die Zimmer.

3fach verglaste Fenster sorgen für Ruhe und Behaglichkeit, Rollläden bei allen Fenstern lassen Sie gut schlafen.

Ein gemütlicher Kachelofen sorgt gemeinsam mit der Fussbodenheizung für noch angenehmere Wärme.

Ausstattung & Merkmale



Grundausstattung

- Balkon
- TV
- Privater Trockner
- Handtücher
- Privater Parkplatz
- Bügeleisen & Bügelbrett
- Haartrockner
- Internet/Wlan
- Private Waschmaschine
- Bettwäsche
- private Toilette
- Staubsauger
- Reinigungsutensilien



Feuerstelle

- Holzkohlegrill
- Kachelofen
- Gasgrill



Erstversorgung

- Toilettenpapier
- auf Anfrage Kühlschrankfüllung



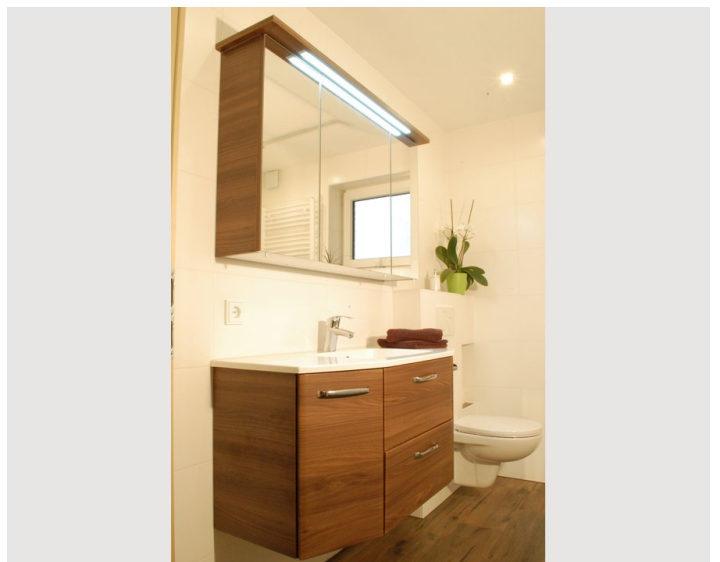
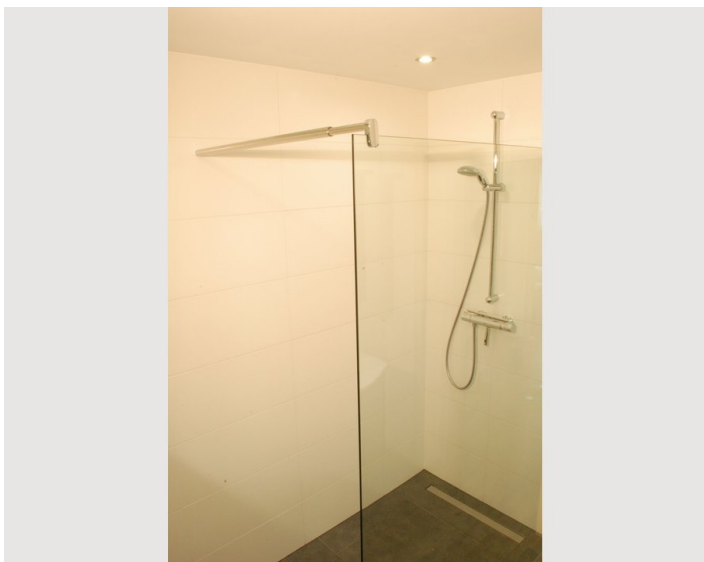
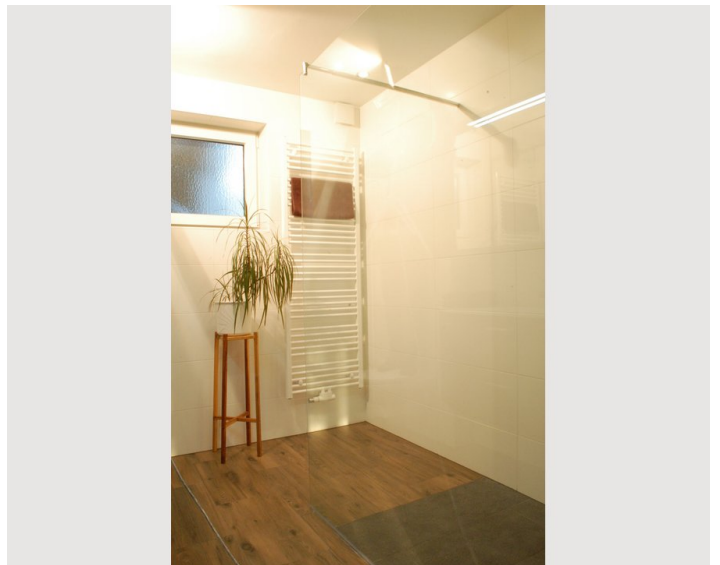
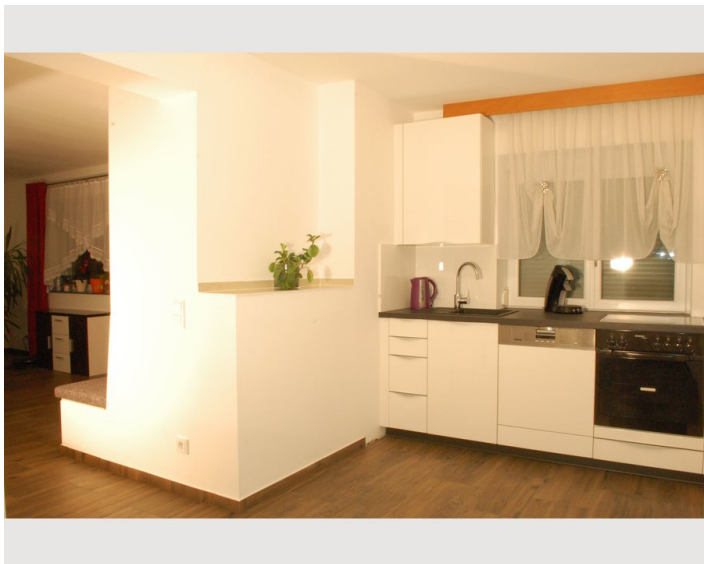
Küche

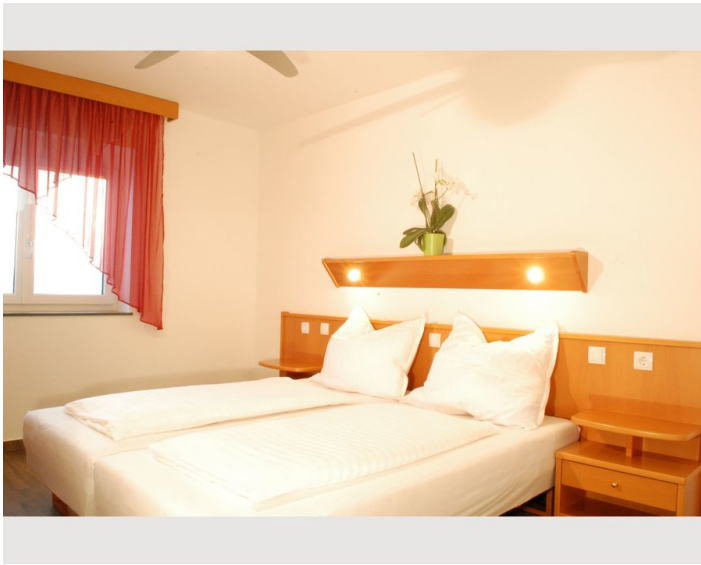
- Eigene Küche
- Gläser/Geschirr
- Geschirrspüler
- Kochutensilien
- Espressomaschine
- Mikrowelle

Informationen

- Für Bauarbeiter geeignet
- Rauchen verboten
- Privater Eingang
- Regelmäßige Reinigung kostenlos
- Für Kinder geeignet
- Schreibtisch/Arbeitsplatz
- Haustiere verboten
- Fahrradraum kostenlos

Bildergalerie







Infrastruktur

 Danube Airport Linz 25km

 Hauptbahnhof Linz 25km

 Entfernung 200m

 BILLA 2km, LIDL, HOFER/ALDI 10km

Freizeit und Erholung werden in Feldkirchen an der Donau groß geschrieben.
Hier finden Sie einen Golfplatz, eine Wakeboard Anlage, Motorikpark, 4 Badeseen,
ein Naturschutzgebiet mit Wanderwegen, Radweg entlang der Donau und vieles mehr.

Bus fast vor der Haustüre, Bahnhof in 10km, Flughäfen 25 km

Lage

