



4 ZIMMER WOHNUNG UND MEHR, 4101 FELDKIRCHEN AN DER DONAU

DONAUHAUS: 200 m² Apartment, 6 Schlafzimmer, 15 Einzelbetten, 2 Badezimmer, Küche, Dachterrasse

Objektnummer: LEOD2



[Online ansehen und mieten](#)

Dieses große Apartment mit 6 Zimmern für bis zu 15 Personen in Einzelbetten liegt direkt an der schönen Donau mit Sandstrand.

Zeitraum	04.04. - 04.05.2026
Personenanzahl	2
Gesamtbetrag inkl. Ust.	€ 4.521,10
Kaution	€ 3.300,00


 **Wohnfläche**
200m²

 **Maximalbelegung**
15 Personen

 **Gesamte Unterkunft** 
2 Private Badezimmer 6 getrennte Schlafzimmer

 **1. Stockwerk**

 **Check-in**
08:00 - 20:00 Uhr

 **Check-out**
08:00 - 11:00 Uhr

Schlafmöglichkeiten

Schlafzimmer 1



3x Einzelbett

Schlafzimmer 2



4x Einzelbett

Schlafzimmer 3



2x Einzelbett

Schlafzimmer 4



2x Einzelbett

Schlafzimmer 5



2x Einzelbett

Schlafzimmer 6



2x Einzelbett

Beschreibung zur Unterkunft

Die herrliche Lage und die Tatsache, dass es in einer wenig befahrenen Gasse liegt, macht es zu einer entspannenden Ruheoase. Eine voll ausgestattete Küche mit Aufenthaltsraum, 3 Badezimmer runden das Angebot ab.

Die Dachterrasse bietet einen atemberaubenden Blick auf die Donau und den wunderschönen Ort Aschach

Alle Zimmer sind mit Einzel- oder Doppelbetten ausstattbar, Kabel-TV und Internetzugang per WLAN inklusive. Wunderbar große Dachterrasse mit Blick auf die Donau und den hübschen Ort Aschach mit seinen historischen Häuserfassaden.

Die Zimmer sind in 2 Geschossen verteilt

1. Stock: 2 Zimmer, 1 Badezimmer mit Dusche und WC, Küche und Esszimmer mit Zugang zur Dachterrasse
2. Stock: 4 Zimmer, 1 Badezimmer mit Dusche und WC, 1 WC extra

Ausstattung & Merkmale

Grundausstattung

- Dachterrasse
- TV
- Privater Trockner
- Handtücher
- Parken auf der Straße ohne zeitliche Begrenzung kostenlos möglich
- Bügeleisen & Bügelbrett
- Haartrockner
- Internet/Wlan
- Private Waschmaschine
- Bettwäsche
- private Toilette
- Staubsauger
- Reinigungsutensilien

Feuerstelle

- Holzkohlegrill

Erstversorgung

- Toilettenpapier
- auf Anfrage Kühlschrankfüllung

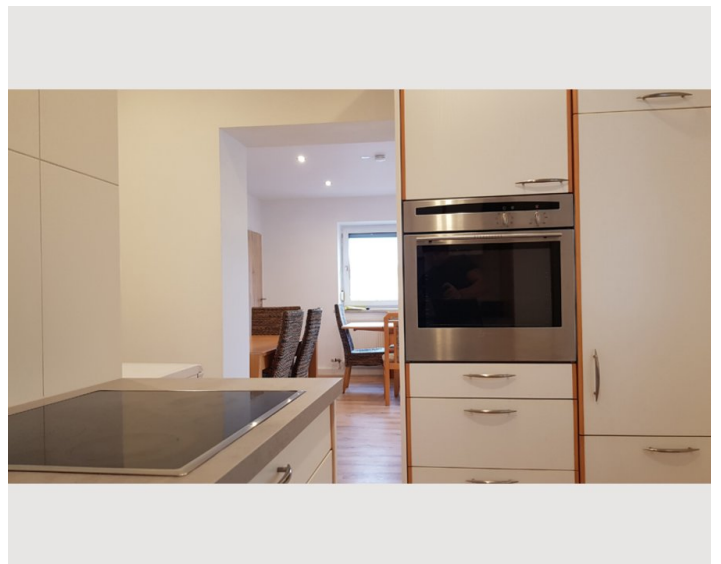
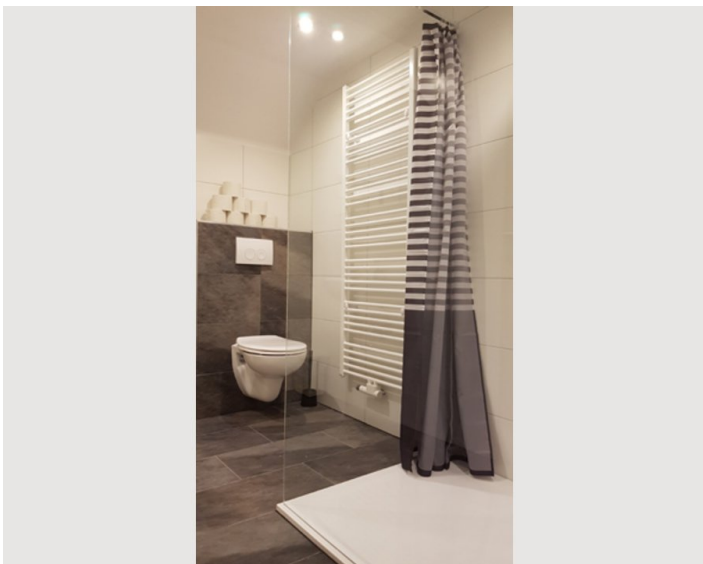
Küche

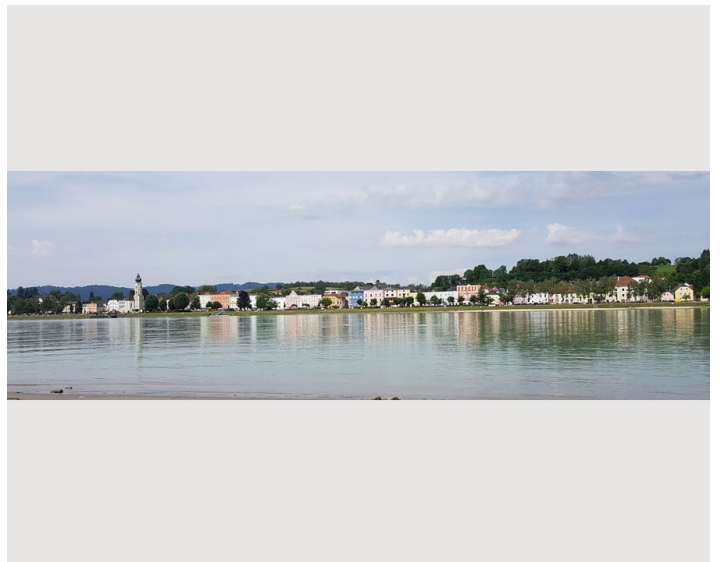
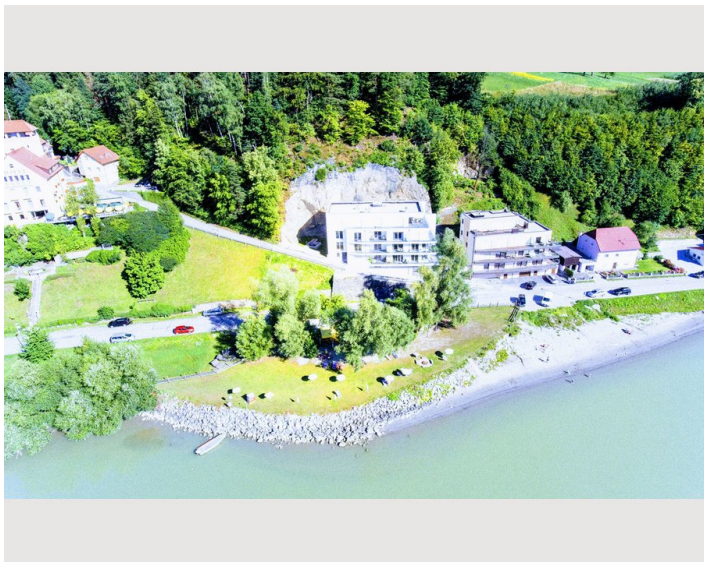
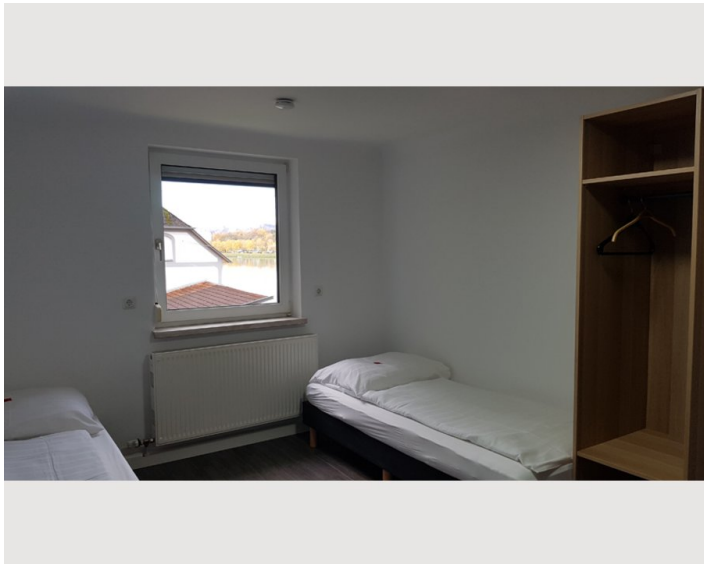
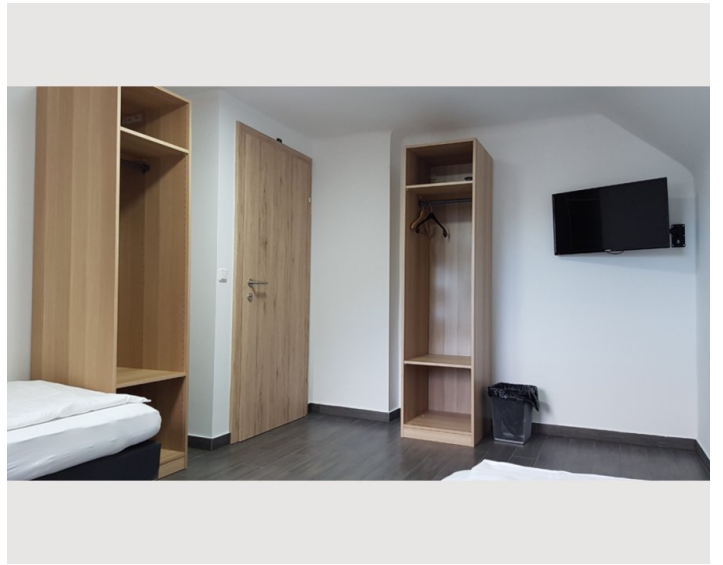
- Eigene Küche
- Gläser/Geschirr
- Geschirrspüler
- Kochutensilien
- Espressomaschine
- Mikrowelle

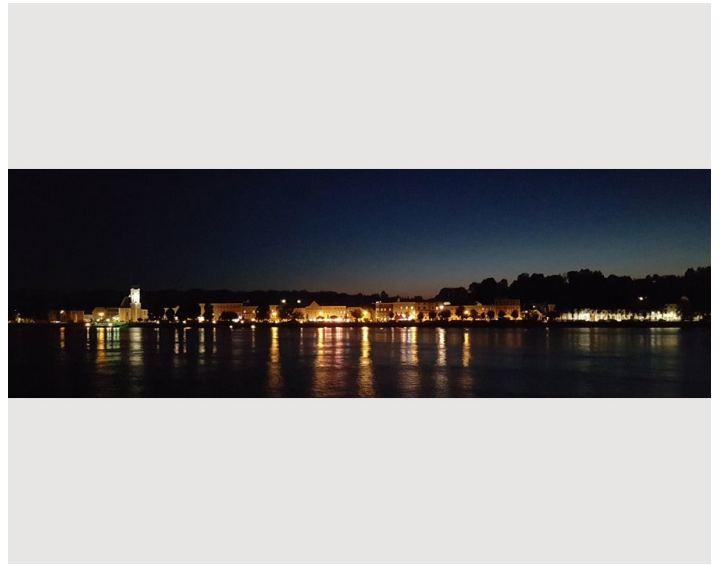
Informationen

- Für Bauarbeiter geeignet
- Rauchen verboten
- Privater Eingang
- Regelmäßige Reinigung kostenlos
- Für Kinder geeignet
- Schreibtisch/Arbeitsplatz
- Haustiere verboten
- Fahrradraum kostenlos


Bildergalerie








Infrastruktur

 Entfernung 500m

 Danube Airport Linz 20km

 Hauptbahnhof Linz 30km

 BILLA 2km, LIDL, HOFER/ALDI 10km

Die vorbeifliessende Donau ist ein herrlicher Ruhepol, den zu beobachten einen den Stress vergessen lässt. Durch die Lage in einer Sackgasse gibt es hier nur sehr wenig Verkehr.

Wenige Meter neben unserem Haus befindet sich das sagenumwobene Faustschlössl welches ein Hotel und Restaurant beherbergt.

Der Donauradweg führt direkt vorbei.

Die nächsten Einkaufsmöglichkeiten (SPAR, BILLA, HOFER, Bäcker, ...) befinden sich in der näheren Umgebung (Max. 1 - 2 km)

Am anderen Ufer, an der Aschacher Promenade befinden sich zahlreiche hervorragende Cafes und Eisdielen.

Geheimtipp: Welzer

Von uns aus kann direkt in das wunderschöne Pesenbachtal gewandert werden.

Lage

