



STUDIO APARTMENT, 2320 SCHWECHAT

Schwechat: Willkommen in Ihrem gemütlichen Zuhause auf Zeit

Objektnummer: ZPAZ1

[Online ansehen und mieten](#)

Zeitraum	21.12.2025 - 21.01.2026
Personenanzahl	2
Gesamtbetrag inkl. Ust.	€ 2.039,50
Kaution	€ 1.500,00

Die Wohnung befindet sich in zentraler Lage von Schwechat, nur wenige Minuten vom Flughafen Wien-Schwechat entfernt. Einkaufs- und Freizeitmöglichkeiten sowie Apotheke und Ärzte erreichen Sie bequem.



Wohnfläche

30m²



Maximalbelegung

1 Person



Gesamte Unterkunft [?]

1 Privates Badezimmer 1 Wohn-Schlafzimmer



Erdgeschoss



Check-in

15:00 - 00:00 Uhr



Check-out

08:00 - 11:00 Uhr

Schlafmöglichkeiten

Wohnen und Schlafen



1x Einzelbett

Beschreibung zur Unterkunft

Willkommen in Ihrem gemütlichen Zuhause auf Zeit.

Diese charmante Wohnung mit großzügiger Terrasse und Garten vereint modernen Komfort mit einer ruhigen Lage nahe Wien. Ob beruflich oder privat - hier finden Sie die perfekte Auszeit mit allem, was Sie brauchen.

Die Wohnung im Überblick

- * 29,54 m² Wohnfläche mit hochwertigem Parkettboden
- * ca. 14 m² Terrasse - perfekt für Ihren Morgenkaffee oder den Feierabend
- * Heller Wohn-/Schlafbereich mit gemütlichem Bett und Schrank
- * Voll ausgestattete Küche
- * Modernes Bad mit Walk in Dusche & WC (inkl. Handtücher und Handtuchtrockner)
- * herrlicher Blick in den ruhigen Privatgarten

Ideal für

- * Berufspendler
- * Städtereisende mit Wien-Anbindung
- * Wohnungswechsel oder auf Zwischenstation

Extras inklusive

- * Bettwäsche & Handtücher
- * Wasserkocher
- * Geschirr & Besteck
- * Wohnliches Ambiente

Lage

- * In Schwechat, nur wenige Minuten vom Flughafen Wien entfernt
- * Einkaufsmöglichkeiten, Cafés & Restaurants fußläufig erreichbar
- * Freizeitgestaltung: Freibad, Hallenbad mit Sauna und Rathauspark in unmittelbarer Nähe
- * Bushaltestellen & Bahnhof in der Nähe

Dieses Apartment macht Ihren Aufenthalt in Schwechat einfach und angenehm.

Ausstattung & Merkmale



Grundausstattung

- Terrasse
- Bettwäsche
- private Toilette
- Haartrockner
- Garten
- Handtücher
- Reinigungsutensilien



Erstversorgung

- Toilettenpapier
- Nespressokapseln
- Seife



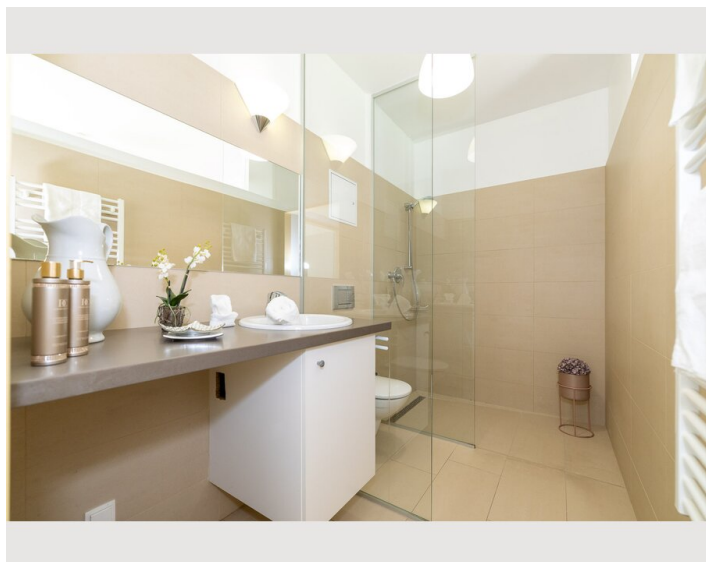
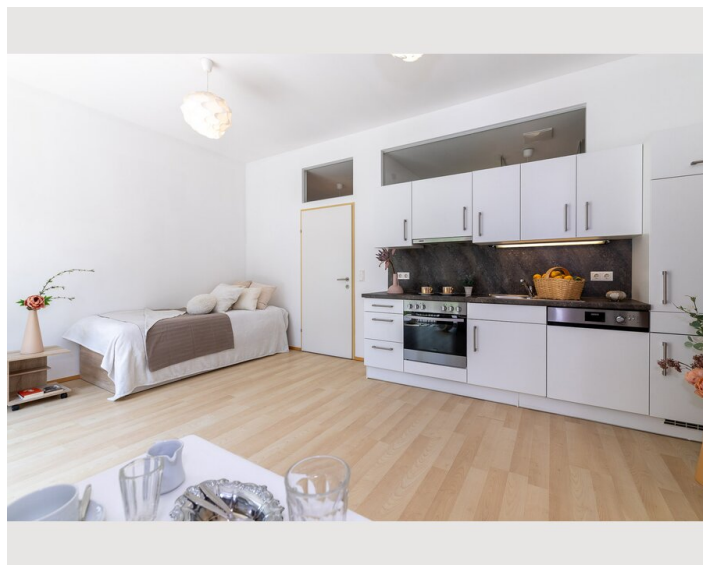
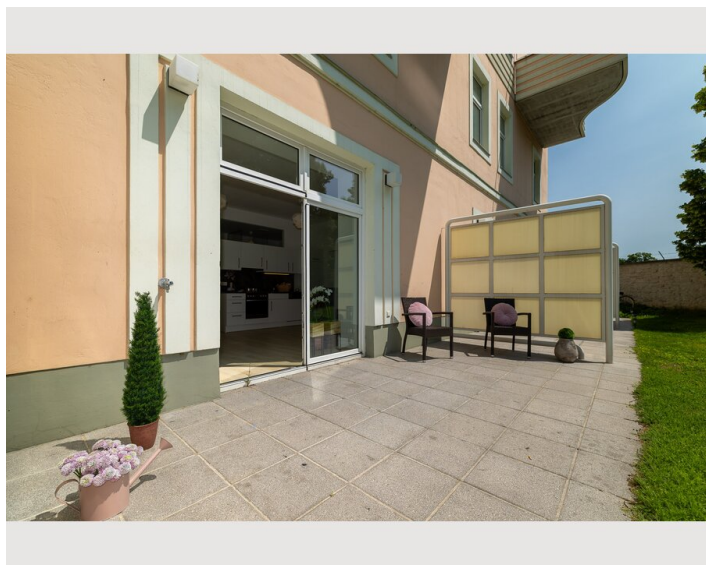
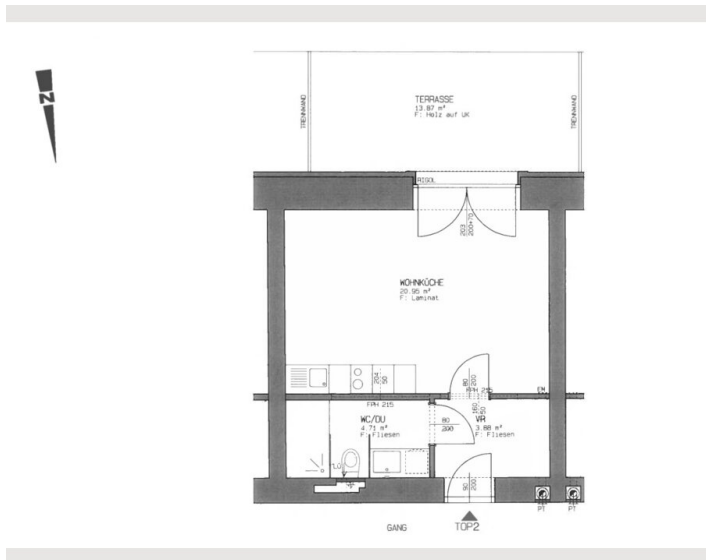
Küche

- Eigene Küche
- Gläser/Geschirr
- Mikrowelle
- Kochutensilien
- Espressomaschine

Informationen

- Für Bauarbeiter geeignet
- Haustiere auf Anfrage
- Privater Eingang
- Regelmäßige Reinigung kostenpflichtig

Bildergalerie



Zum Video

WOHNUNGS- TOUR

KURZZEITMIETE IN SCHWECHAT




Infrastruktur

 2 Minuten zu Fuß

 15 Minuten mit dem Auto

 10 Minuten zu Fuß

 2 Minuten zu Fuß

 5 Minuten zu Fuß

Die Wohnung befindet sich in zentraler Lage von Schwechat, nur wenige Minuten vom Flughafen Wien-Schwechat entfernt. Einkaufs- und Freizeitmöglichkeiten sowie Apotheke und Ärzte erreichen Sie bequem.

Lage

