



2 ZIMMER WOHNUNG, 5020 SALZBURG

Über den Dächern der Altstadt

Objektnummer: MJUJ1

[Online ansehen und mieten](#)

Zeitraum	01.05. - 31.05.2026
Personenanzahl	2
Gesamtbetrag inkl. Ust.	€ 2.506,76
Kaution	€ 1.900,00

Dieses moderne und gemütlich eingerichtete Apartment befindet sich im Herzen der Altstadt mit Blick auf die Festung.



Wohnfläche

70m²



Maximalbelegung

3 Personen



Gesamte Unterkunft [?]

1 Privates Badezimmer 1 getrenntes Schlafzimmer 1 Wohn-Schlafzimmer



4. Stockwerk



Check-in

10:00 - 20:00 Uhr



Check-out

10:00 - 12:00 Uhr

Schlafmöglichkeiten

Schlafzimmer



1x Doppelbett (1,80 m x 2 m)

Wohnen & Schlafen



2x Sofabett (2 Personen)

Beschreibung zur Unterkunft

Inmitten der malerischen Salzburger Altstadt liegt diese hochwertig ausgestattete Dachgeschoßwohnung in einem historischen Altbau. Ab dem 4. Stock beginnt der private, verschließbare Bereich, der direkt zu Ihrer neuen Wohnwelt führt. Schon im Flur beeindruckt helle Lichtachsen mit Parkettboden, der eine angenehme Atmosphäre schafft. Das modern geflieste Bad mit begehrter Dusche lässt keine Wünsche offen.

Vom Schlafzimmer genießen Sie durch die großzügigen Fenster einen herrlichen Blick bis zum Kapuzinerberg. Der offene Wohn-/Essbereich bietet Ausblicke auf die Festung Hohen Salzburg und die Domkuppel. Die stilvolle Küche mit Arbeitsblock rundet das Gesamtbild ab.

Ausstattung & Merkmale

Grundausstattung

- Internet/Wlan
- Private Waschmaschine
- TV
- Privater Trockner

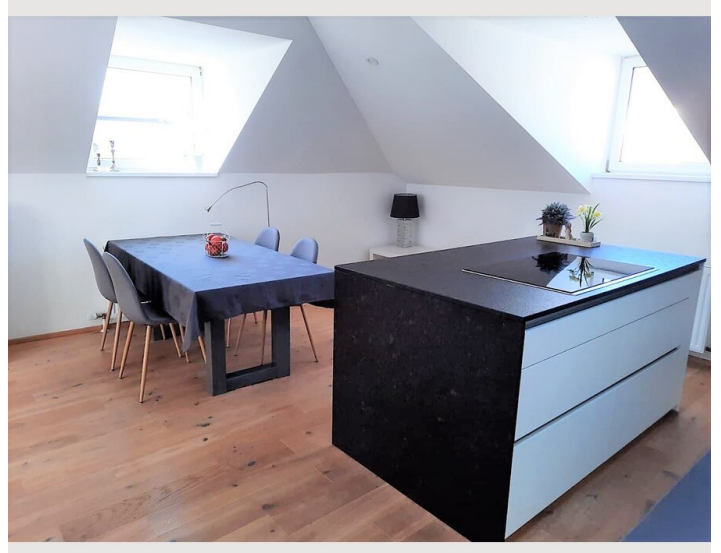
Küche

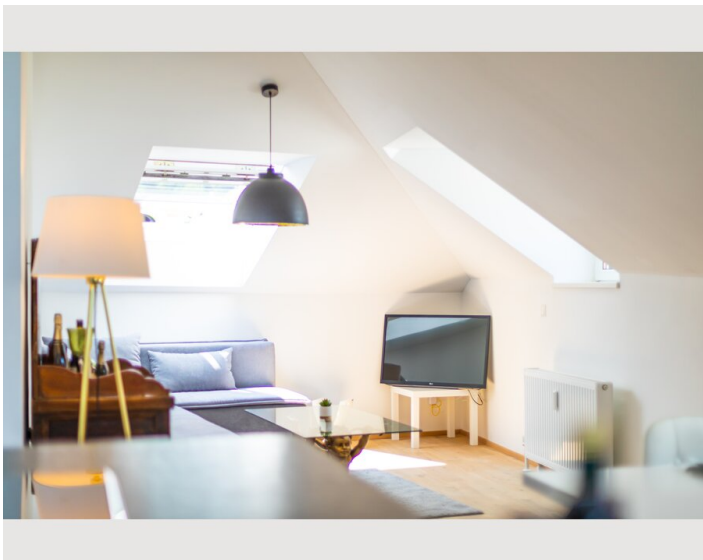
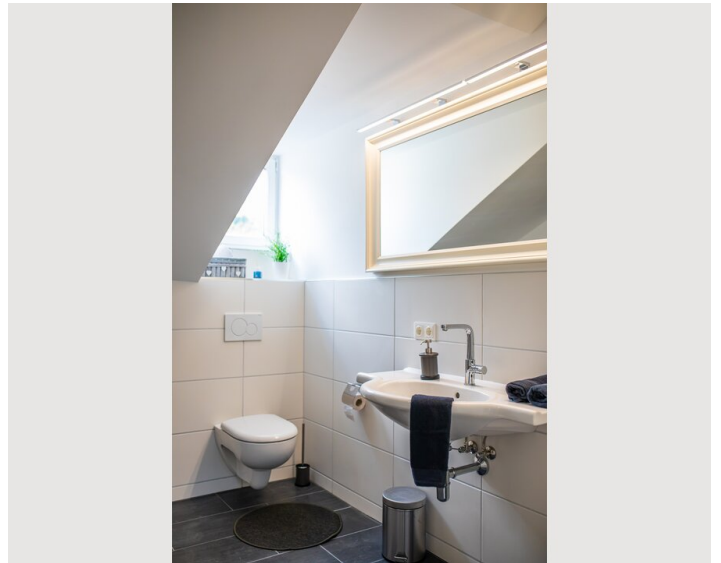
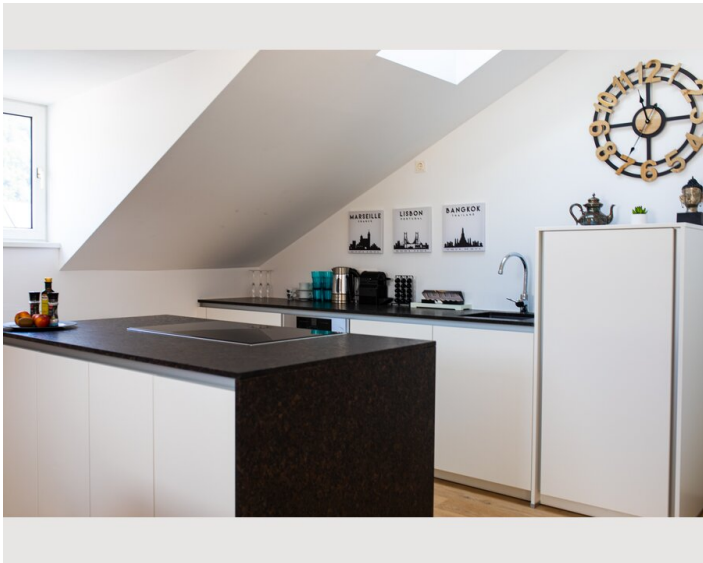
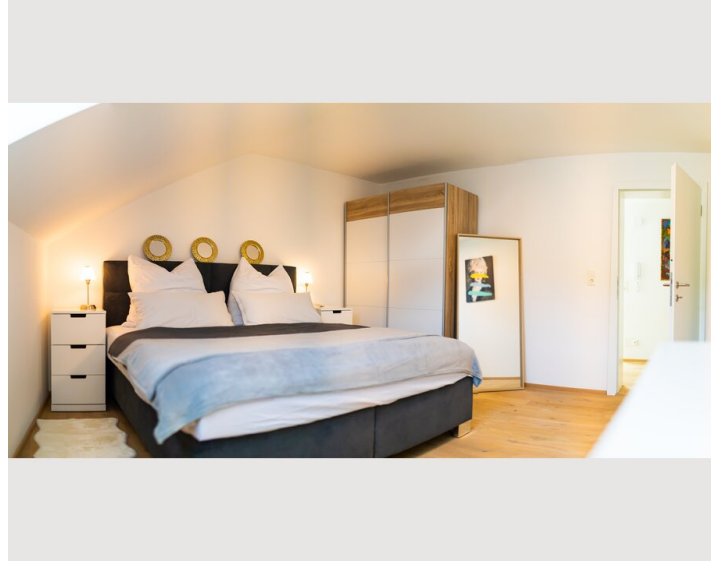
- Eigene Küche
- Gläser/Geschirr
- Geschirrspüler
- Kochutensilien
- Espressomaschine

Informationen

- Haustiere auf Anfrage


Bildergalerie






Infrastruktur

 200 meter

 300 meter

 3,1 kilometer

Die Pfeifergasse führt stadtauswärts von der Kaigasse an der südöstlichen Ecke des Mozartplatzes über den Papagenoplatz, eine Kreuzung mit der Sebastian-Stief-Gasse, zum Dr.-Wilfried-Haslauer-Platz und dann weiter zum Kajetanerplatz. Durch diese Zentrale Lage bietet die Lage ein extrem gute Anbindung in alle Richtungen egal ob mit dem eigenen PKW, Motorrad oder Citybus. Das Stadtzentrum ist nur wenige Gehminuten entfernt. Die Ostseite der Salzburger Festung ist durch das Wohnzimmerfenster bestens eingefangen. Selbst das beliebte Glockenspiel können Sie direkt in der eigenen Wohnung genießen.

Lage

