



HAUS, 5524 ANNABERG

Ferienhaus in den Bergen

Objektnummer: AUEH1

[Online ansehen und mieten](#)

Zeitraum	01.05. - 31.05.2026
Personenanzahl	2
Gesamtbetrag inkl. Ust.	€ 3.164,48
Kaution	€ 2.400,00

Das Einfamilienhaus ist ein gemütliches Objekt in den Bergen, unweit des Skigebietes Dachstein-West. Die Liftstation ist mit dem Auto in 10 Minuten erreichbar.



Wohnfläche

140m²



Maximalbelegung

8 Personen



Gesamte Unterkunft [?]

1 Privates Badezimmer 3 getrennte Schlafzimmer 1 Wohn-Schlafzimmer



Erdgeschoss



Check-in

15:00 - 19:00 Uhr



Check-out

09:00 - 11:00 Uhr

Schlafmöglichkeiten

Schlafzimmer 1



1x Doppelbett (1,80 m x 2 m)

Schlafzimmer 2



1x Doppelbett (1,80 m x 2 m)

Schlafzimmer 3



1x Doppelbett (1,80 m x 2 m)

Wohnen & Schlafen



1x Sofabett (2 Personen)

Beschreibung zur Unterkunft

Das Objekt eignet sich daher besonders für größere Familien oder mehrere Personen, die einen schönen Ski- oder Wanderurlaub verbringen wollen. In unmittelbarer Nähe zu dem Haus befindet sich das Restaurant Winterstellgut, in welchem man hervorragend speisen kann.

Das Objekt ist 70m² groß und unterkellert. Auch der Kellerbereich ist bewohnbar. Dort befindet sich auch das große Badezimmer mit einer Holzofensauna. Geheizt werden kann mit einem Holzofen und/oder einer Gas-Zentralheizung.

Ausstattung & Merkmale



Grundausstattung

- Balkon
- Internet/Wlan
- Private Waschmaschine
- Bettwäsche
- private Toilette
- Staubsauger
- Reinigungsutensilien
- Garten
- TV
- Trockner
- Handtücher
- Privater Parkplatz
- Bügeleisen & Bügelbrett
- Haartrockner



Feuerstelle

- Kachelofen



Wellness

- Sauna



Erstversorgung

- Toilettenpapier
- Nespressokapseln
- Seife



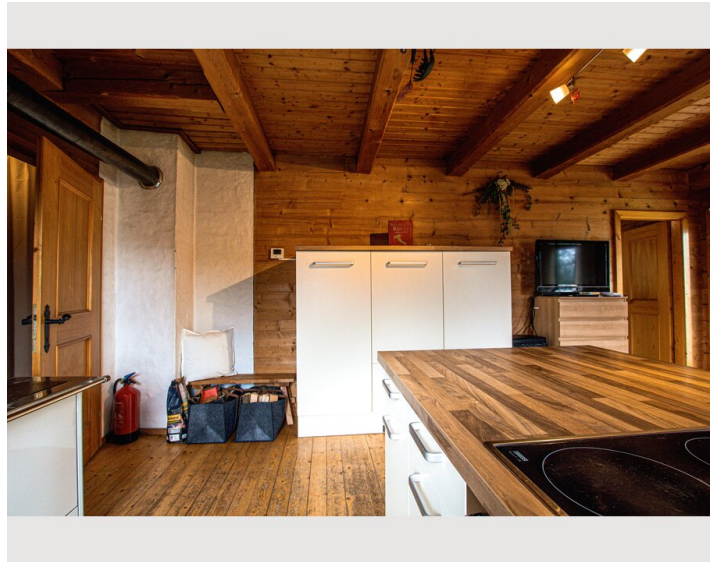
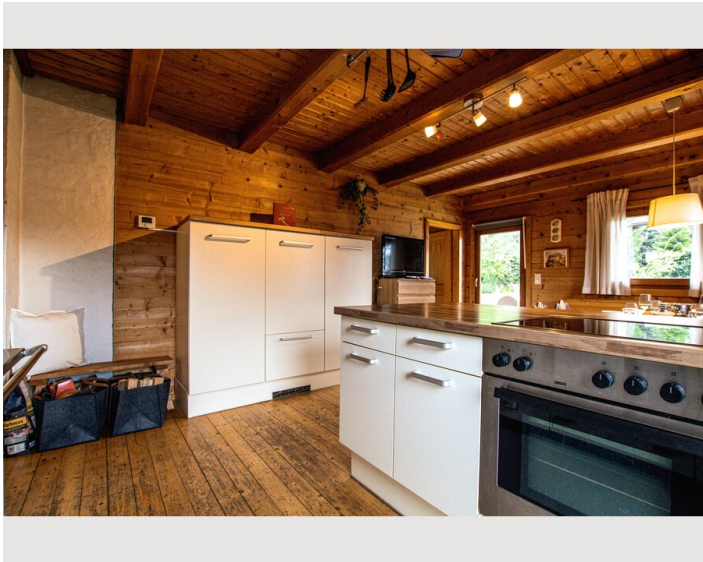
Küche

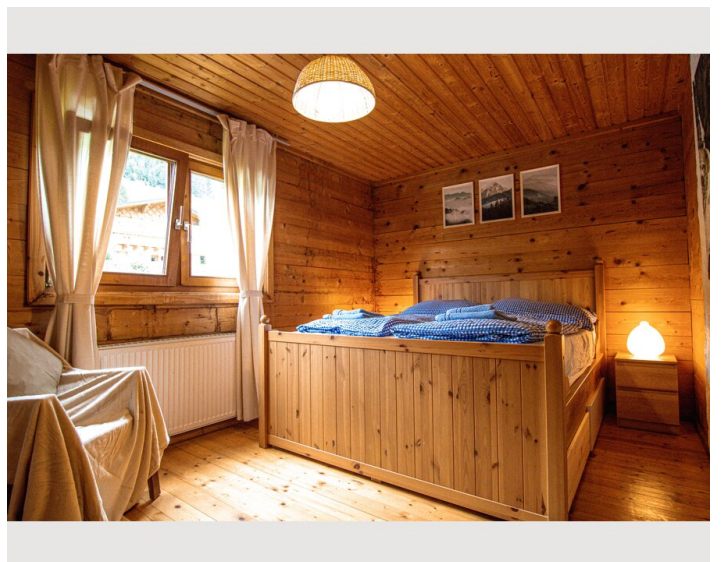
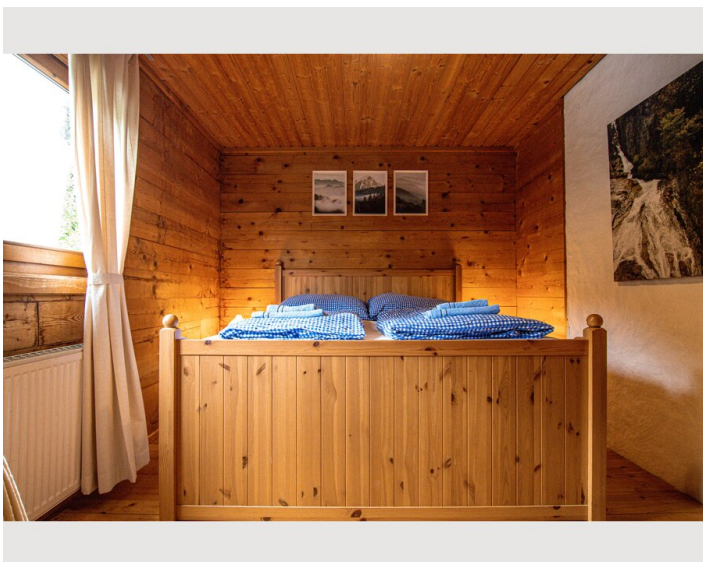
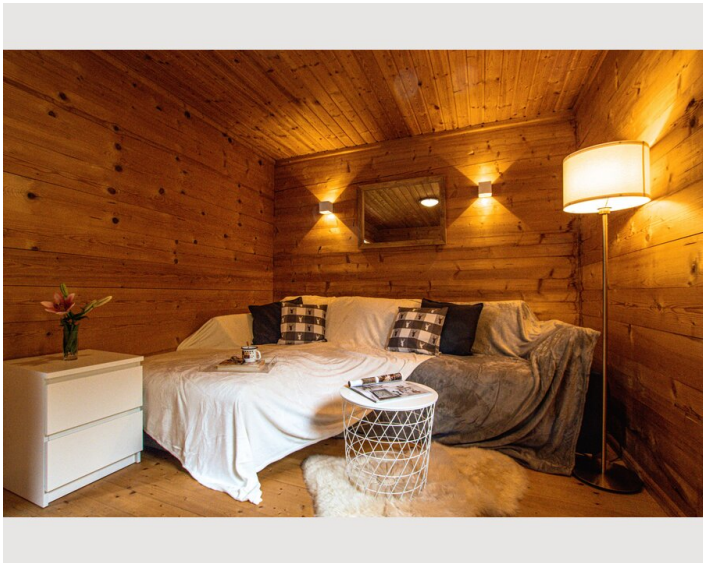
- Eigene Küche
- Espressoemaschine
- Gläser/Geschirr
- Geschirrspüler

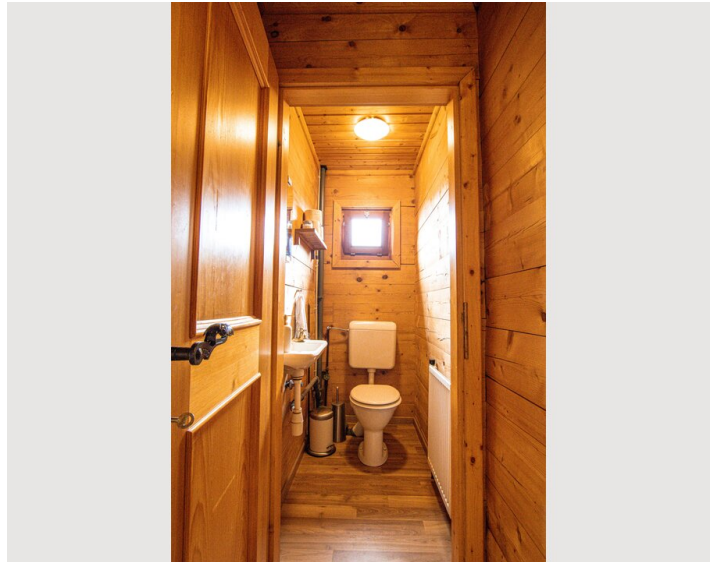
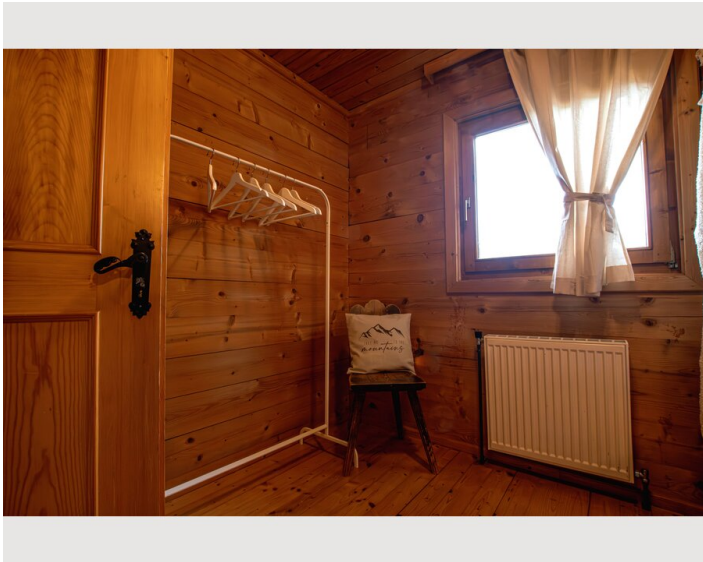
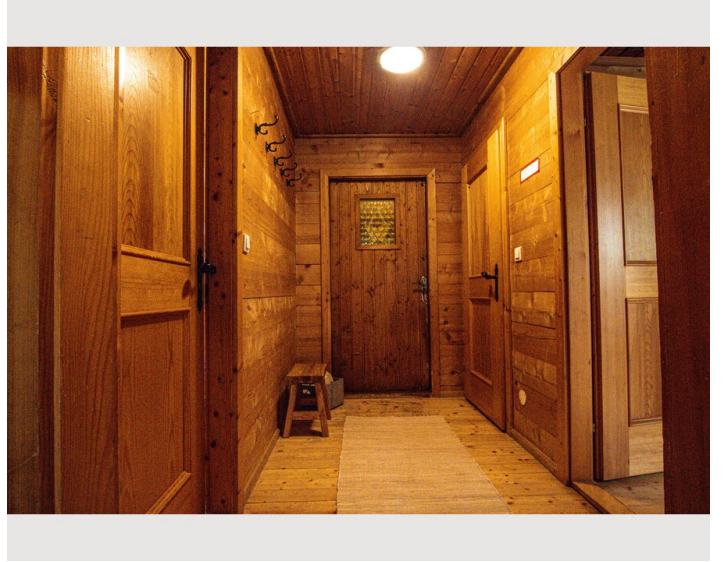
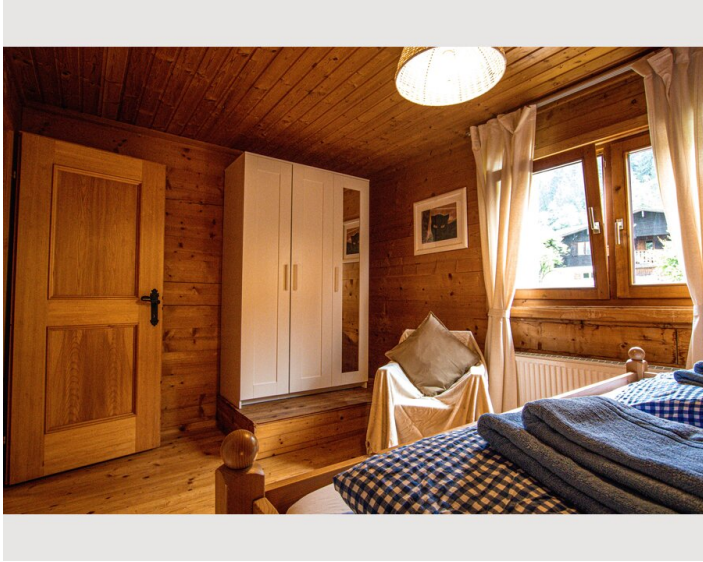
Informationen

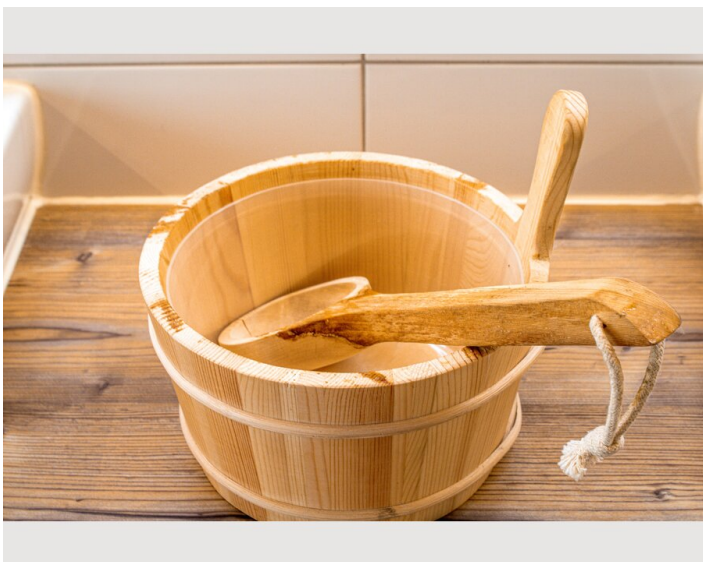
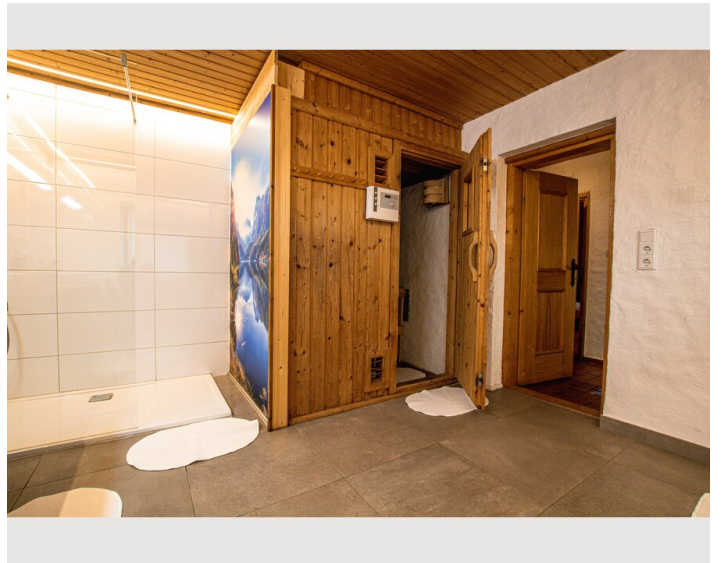
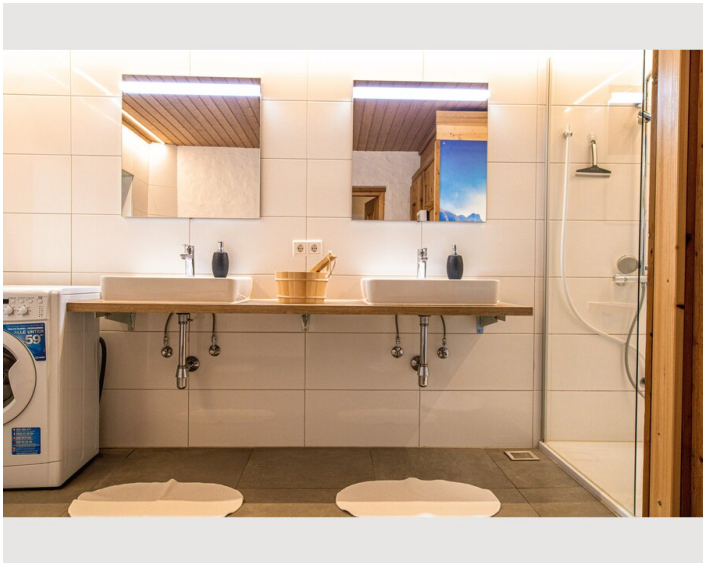
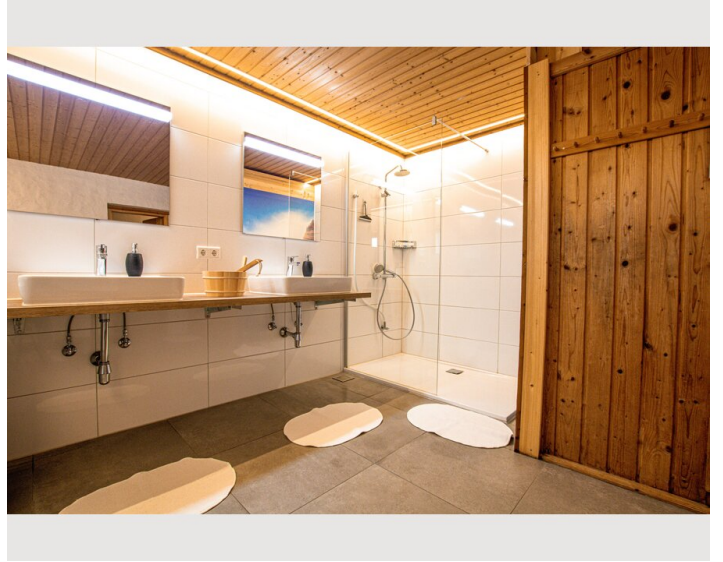
- Für Bauarbeiter geeignet
- Schreibtisch/Arbeitsplatz
- Haustiere erlaubt
- Für Kinder geeignet
- Privater Eingang

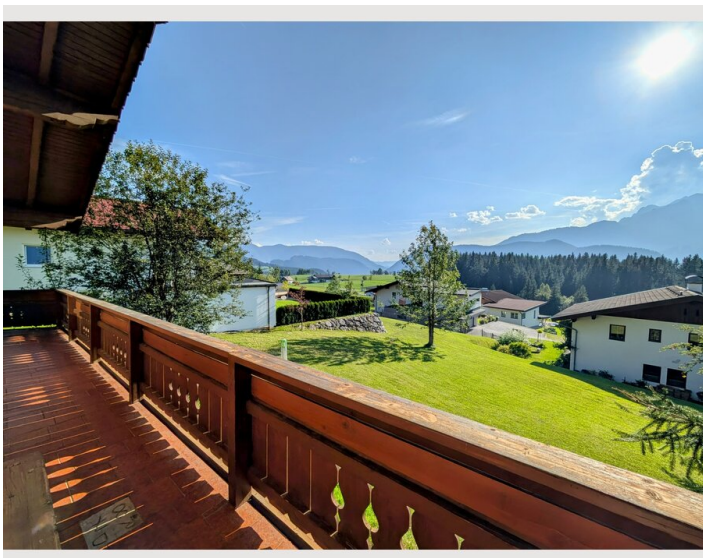
Bildergalerie

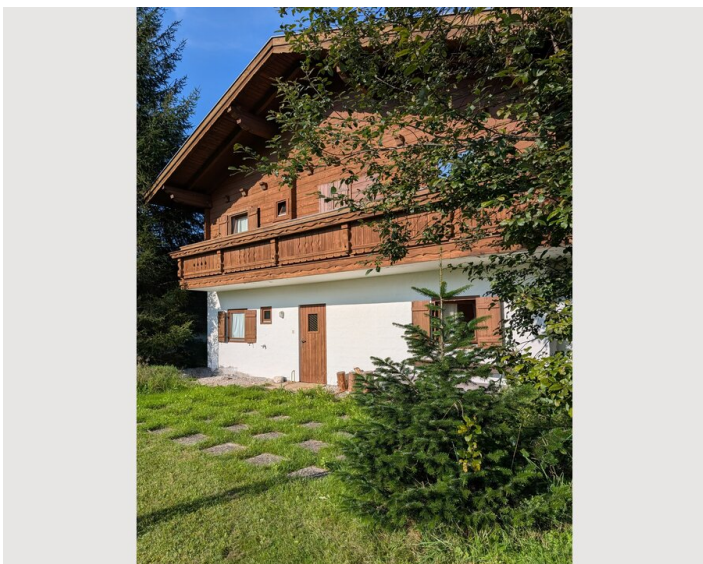












Lage

