



3 ZIMMER WOHNUNG, 1100 WIEN

Dreizimmerwohnung in den Parkapartments mit Blick auf Belvedere und Schweizer Garten

Objektnummer: SKOK1

[Online ansehen und mieten](#)

Die Wohnung wurde 2025 komplett neu möbliert. Ein fixer Parkplatz steht in der Tiefgarage zur Verfügung. Vom siebten Stock aus gibt es eine schöne Aussicht auf den Schweizer Garten und das Belvedere. Die Wohnung ist 5 Min. vom Hauptbahnhof entfernt.

Zeitraum	20.12.2025 - 20.01.2026
Personenanzahl	2
Gesamtbetrag inkl. Ust.	€ 2.743,82
Kaution	€ 2.100,00



Wohnfläche

90m²



Maximalbelegung

2 Personen



Gesamte Unterkunft [?]

1 Privates Badezimmer 1 getrenntes Schlafzimmer



7. Stockwerk

Lift vorhanden



Check-in

08:00 - 22:00 Uhr



Check-out

08:00 - 22:00 Uhr

Schlafmöglichkeiten

Schlafzimmer



1x Doppelbett (1,80 m x 2 m)

Beschreibung zur Unterkunft

Die Wohnung ist freundlich und modern eingerichtet mit einem geräumigen Wohnbereich mit Küche mit schöner Aussicht auf den Park. Die Wohnung verfügt zusätzlich über ein Schlafzimmer und ein Büro. Neben dem Badezimmer mit Dusche und Toilette steht ein weiteres Zimmer mit zusätzlicher Toilette zur Verfügung. Zudem gibt es einen Abstellraum mit einer Waschmaschine, einem Staubsauger und Putzutensilien. Die Wohnung gehört zum Komplex der Parkapartments mit drei Gebäuden, die auf Ebene 2 mit einander verbunden sind und wo ein Fitnessraum für alle zur Verfügung steht.

Ausstattung & Merkmale



Grundausstattung

- Balkon
- TV
- Bettwäsche
- private Toilette
- Klimaanlage
- Reinigungsutensilien
- Internet/Wlan
- Private Waschmaschine
- Handtücher
- Privater Parkplatz
- Staubsauger



Wellness

- Fitnessraum



Erstversorgung

- Toilettenpapier
- Seife
- Shampoo



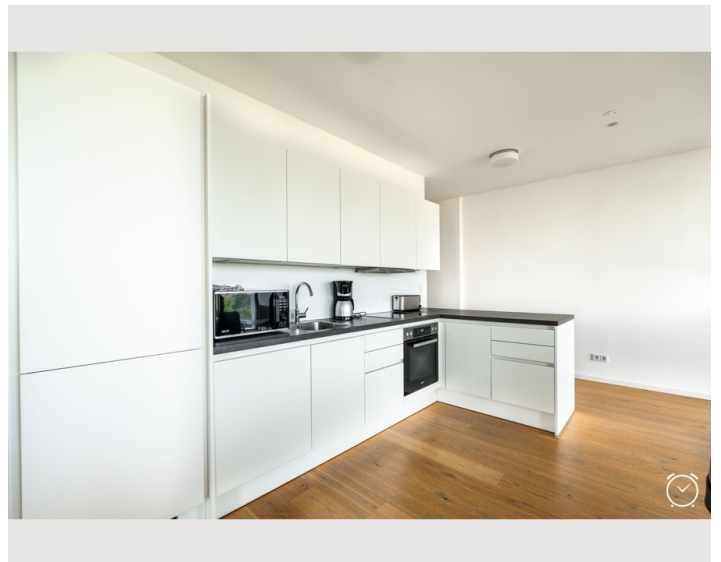
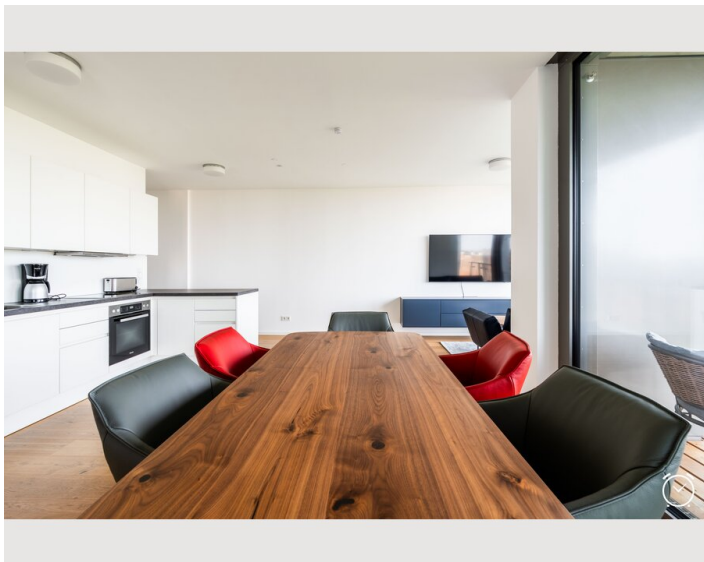
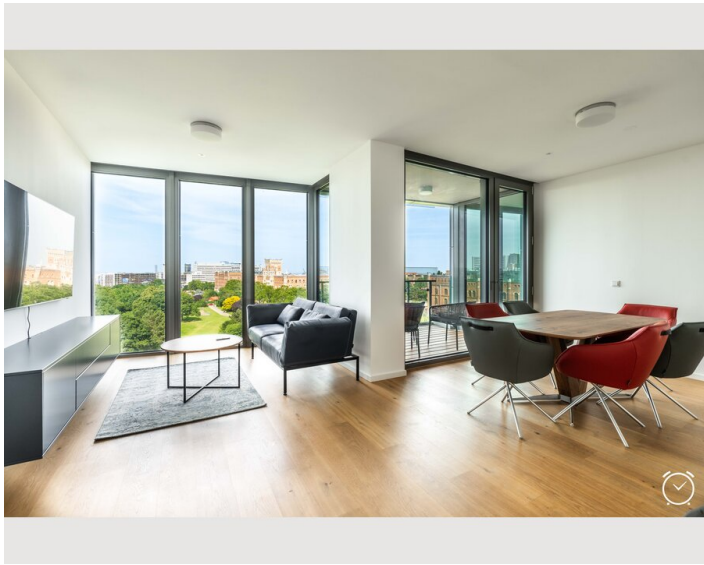
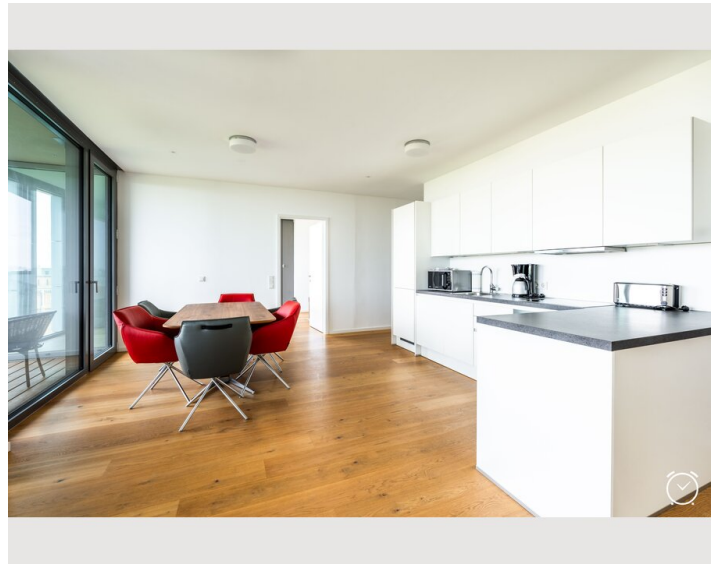
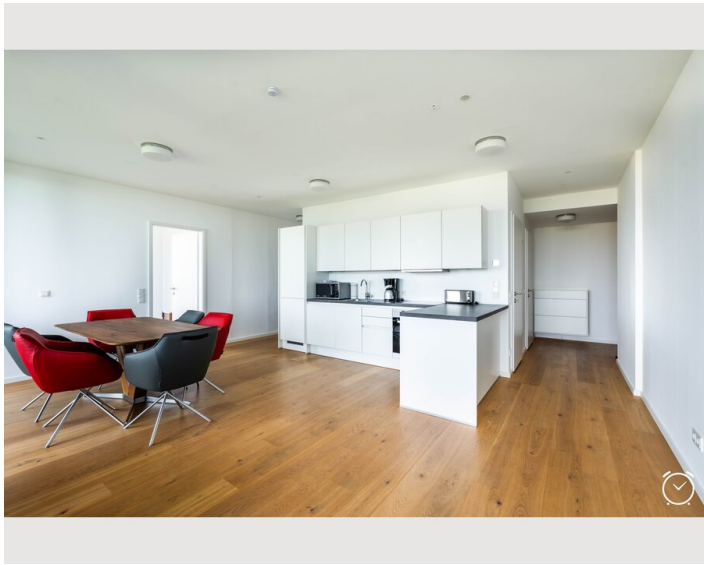
Küche

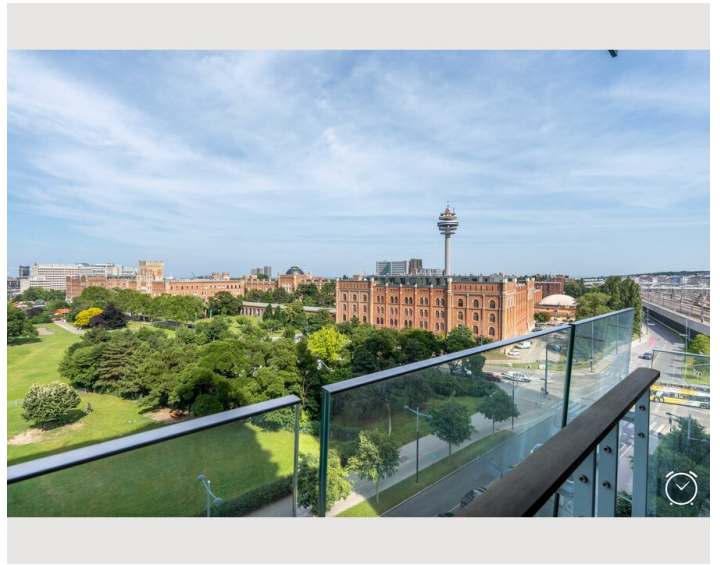
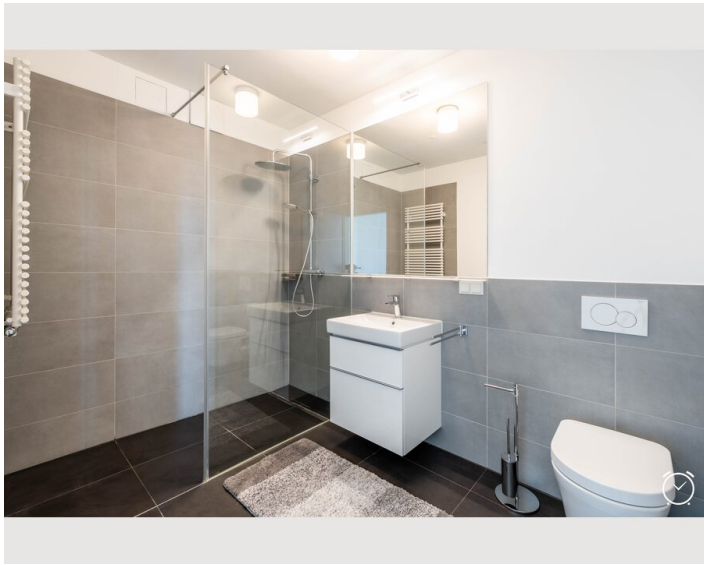
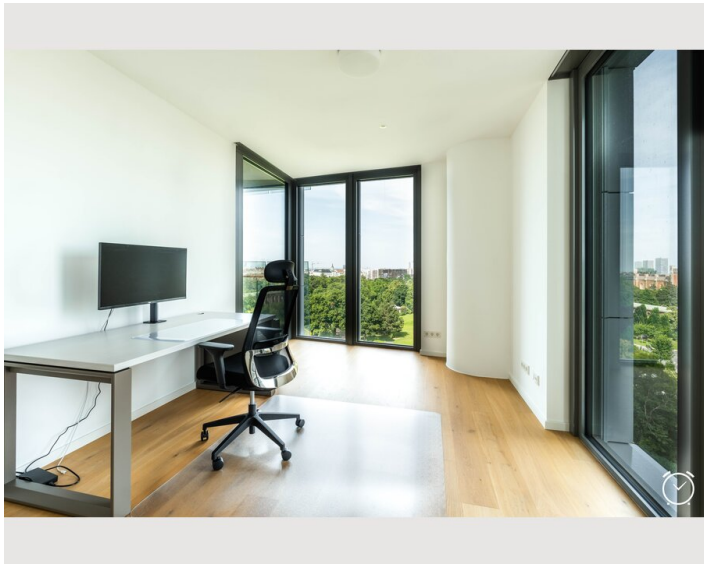
- Eigene Küche
- Gläser/Geschirr
- Geschirrspüler
- Kochutensilien
- Filterkaffee
- Mikrowelle

Informationen

- Rauchen verboten
- Haustiere verboten
- Schreibtisch/Arbeitsplatz

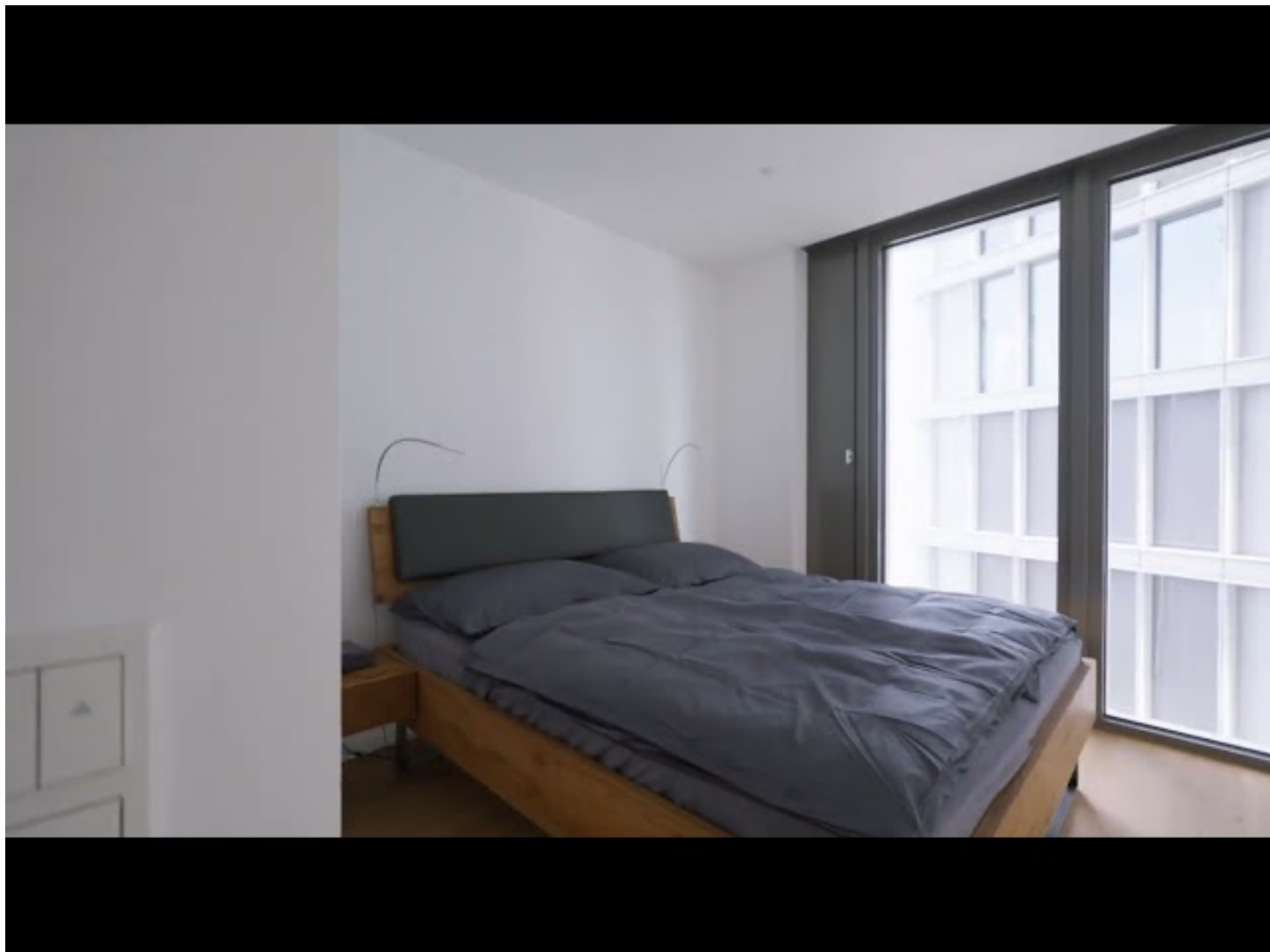
Bildergalerie





Video

Zum Video



Infrastruktur



5 Minuten entfernt

Der Hauptbahnhof ist 5 Minuten entfernt. Dort gibt es Supermärkte, eine Apotheke und auch die U-Bahn U1. In den angrenzenden Arealen des Erste Campus und des Quartiers Belvedere zwischen Wohnung und Hauptbahnhof ist viel Gastronomie angesiedelt.

Lage

