



2 ZIMMER WOHNUNG, 1050 WIEN

Stigma

Objektnummer: STYR4

[Online ansehen und mieten](#)

Zeitraum	02.05. - 02.06.2026
Personenanzahl	2
Gesamtbetrag inkl. Ust.	€ 3.520,30
Kaution	€ 2.600,00

Das Apartment Stigma befindet sich in Wien 5., Hollgasse (Mezzanin mit Lift) und ist mit öffentlichen Verkehrsmitteln sehr gut erreichbar. Mit der S-Bahn, Haltestelle Matzleinsdorfer Platz, erreichen Sie den Hauptbahnhof Wien oder Meidling.



Wohnfläche

66m²



Maximalbelegung

4 Personen



Gesamte Unterkunft [?]

1 Privates Badezimmer 1 getrenntes Schlafzimmer 1 Wohn-Schlafzimmer



1. Stockwerk

Lift vorhanden



Check-in

08:00 - 22:00 Uhr



Check-out

08:00 - 22:00 Uhr

Schlafmöglichkeiten

Schlafzimmer



1x Doppelbett (1,80 m x 2 m)

Wohnen & Schlafen



1x Sofabett (2 Personen)

Beschreibung zur Unterkunft

Das Apartment Stigma befindet sich in Wien 5., Hollgasse (Mezzanin mit Lift) und ist mit öffentlichen Verkehrsmitteln sehr gut erreichbar.

Das vollmöblierte Apartment mit einer Größe von 66m² verfügt über ein geräumiges Schlafzimmer, eine voll ausgestattete Wohnküche, einen Vorraum, ein Bad (Dusche und Waschmaschine) und ein WC. Durch die im Apartment befindliche Sauna werden besondere Wohnwünsche erfüllt.

Das Apartment wurde mit Kunstwerken von Christine Stigma gestaltet.

Die Preise gelten bei Belegung bis zu 2 Personen, der Mindestaufenthalt ist 1 Monat.,

Ausstattung & Merkmale



Grundausstattung

- Internet/Wlan
- Bettwäsche
- private Toilette
- Bügeleisen & Bügelbrett
- Private Waschmaschine
- Handtücher
- Staubsauger
- Haartrockner



Wellness

- Sauna



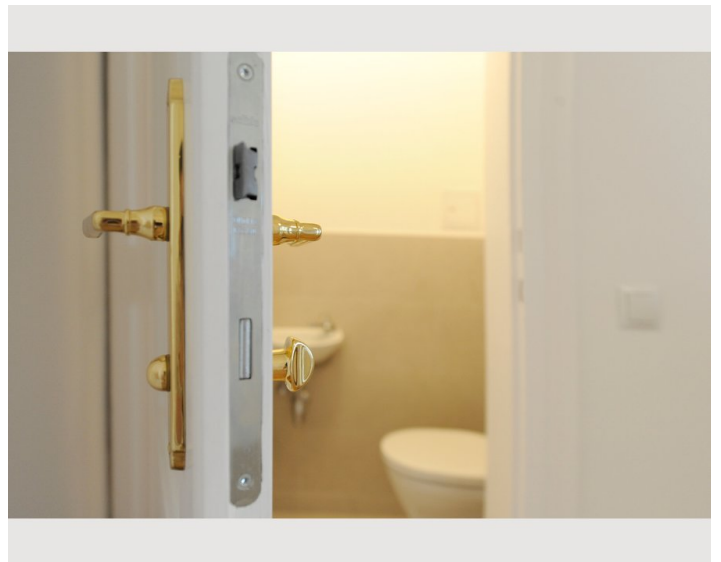
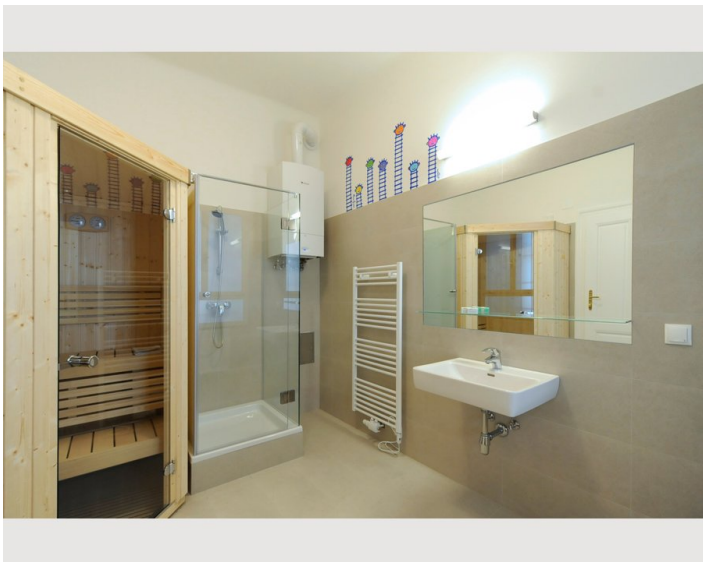
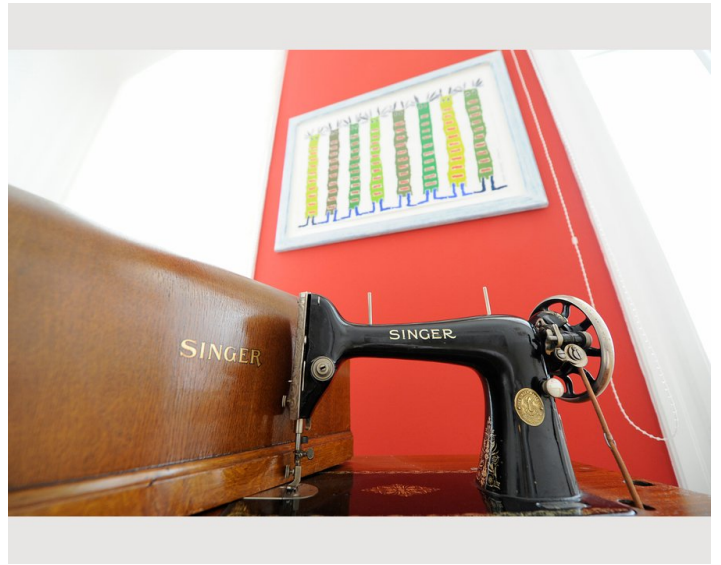
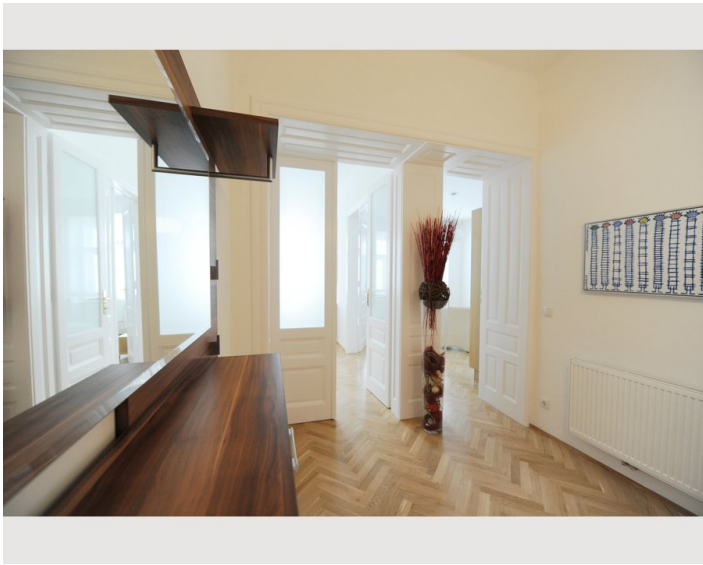
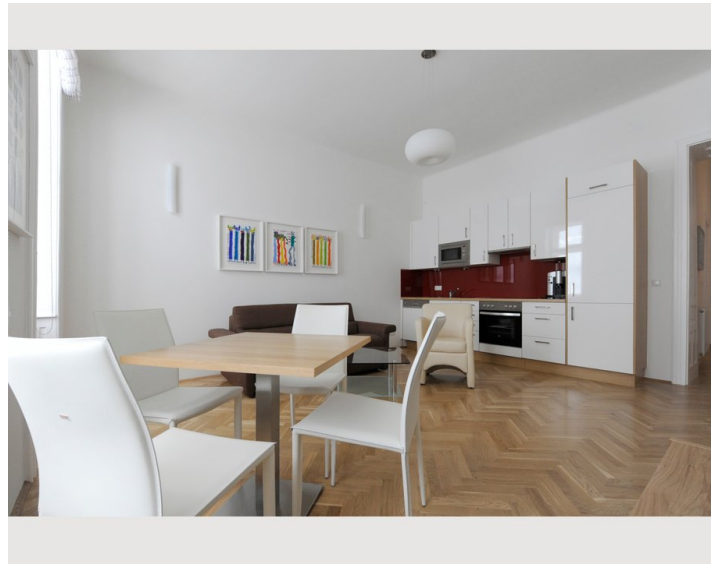
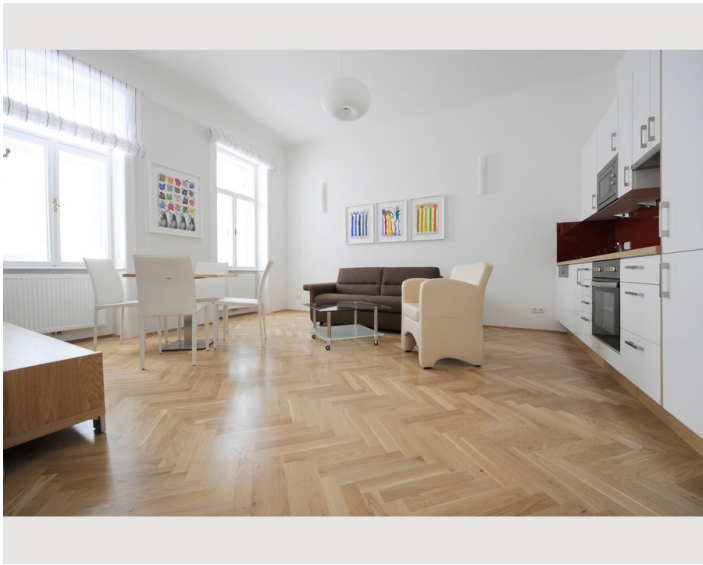
Küche

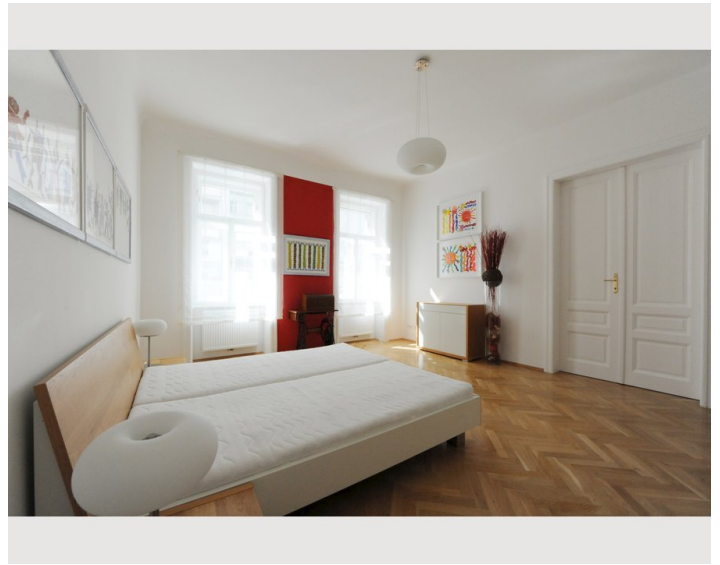
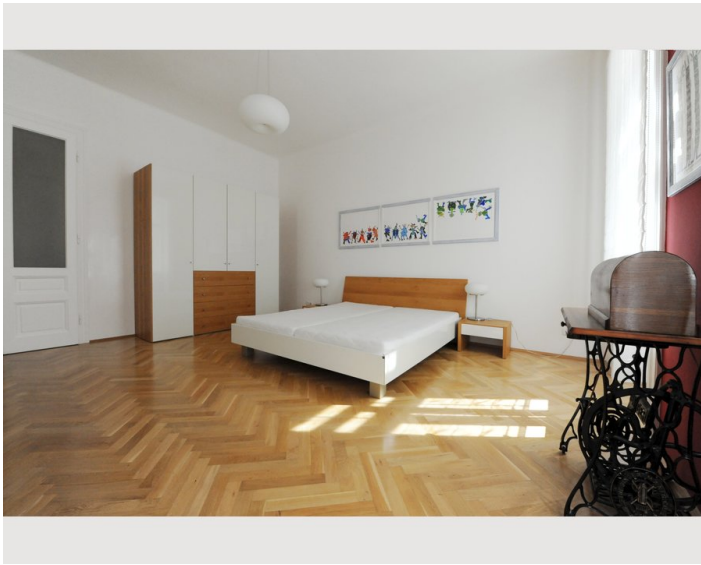
- Eigene Küche
- Gläser/Geschirr
- Geschirrspüler
- Kochutensilien
- Kaffeemaschine
- Mikrowelle

Informationen


- Für Bauarbeiter geeignet
- Rauchen verboten
- Haustiere verboten
- Fahrradraum kostenlos
- Für Kinder geeignet
- Kurzparkzone kostenpflichtig
- Regelmäßige Reinigung kostenpflichtig


Bildergalerie






Infrastruktur

 S1,S2,S3,S80

 14A,59A, 69A, 77A,N31

 Wien Mitte (City Airport Train), Hauptbahnhof (Airport Train)

Strassenbahn: BB

 Supermarkt vis-à-vis, Apotheke

U-Bahn: U1,U4

Leicht erreichbar mit der S-Bahn ab Wien Mitte CAT Train (Flughafen) Richtung Hauptbahnhof Halte stelle Matzleinsdorfer Platz.

Supermarkt vis-à-vis vom Haus mit Tiefgarage.

Restaurants sowie Bäckerei Konditorei und Apotheke zu Fuß erreichbar.

Lage

