



2 ZIMMER WOHNUNG, 1020 WIEN

UDO39 über den Dächern von Wien im 2. Bezirk zentrumsnähe

Objektnummer: REIY3

[Online ansehen und mieten](#)

Exklusives Design-Apartment mit Terrasse & Top-Lage – Zentrumsnähe, U-Bahn U1 direkt vor der Tür Entdecken Sie dieses moderne 102 m² große Apartment im Herzen von Wien! Das stilvolle Zuhause auf Zeit bietet Ihnen allen Komfort.

Zeitraum	01.02. - 04.03.2026
Personenanzahl	2
Gesamtbetrag inkl. Ust.	€ 2.864,52
Kaution	€ 2.000,00



Wohnfläche

102m²



Maximalbelegung

4 Personen



Gesamte Unterkunft [?]

1 Privates Badezimmer 1 getrenntes Schlafzimmer 1 Wohn-Schlafzimmer



5. Stockwerk

Lift vorhanden



Check-in

14:00 - 20:00 Uhr



Check-out

07:00 - 11:00 Uhr

Schlafmöglichkeiten

Schlafzimmer



1x Doppelbett (1,80 m x 2 m)

Wohnen & Schlafen



1x Sofabett (2 Personen)

Beschreibung zur Unterkunft

Das stilvolle Zuhause auf Zeit bietet Ihnen 1 Schlafzimmer, 1 Wohnzimmer, eine große Terrasse (24 m²) und ist perfekt für Aufenthalte von 1 bis 6 Monaten.

Highlights der Wohnung:

Großzügiger Wohnraum: 102 m² Wohnfläche, lichtdurchflutet, modern eingerichtet

Terrasse: 24 m² große, sonnige Terrasse – ideal zum Entspannen, Arbeiten oder Genießen

Top-Ausstattung: Moderne Küche, hochwertige Möbel, TV, schnelles Internet

Perfekte Lage: Nur wenige Minuten ins Stadtzentrum, unmittelbare Nähe zur U-Bahnlinie U1

Flexible Mietdauer: Miete von 1 bis 6 Monaten möglich

Ihr Vorteil:

Direkter Zugang zu allen Sehenswürdigkeiten, Restaurants, Cafés und Geschäften. Die U-Bahn bringt Sie in wenigen Minuten ins Zentrum oder zu den wichtigsten Hotspots der Stadt.

Buchen Sie jetzt Ihr neues Zuhause auf Zeit!

Ausstattung & Merkmale



Grundausstattung

- Terrasse
- TV
- Privater Trockner
- Handtücher
- Staubsauger
- Reinigungsutensilien
- Dachterrasse
- Private Waschmaschine
- Bettwäsche
- Klimaanlage
- Bügeleisen & Bügelbrett
- Haartrockner



Erstversorgung

- Toilettenpapier
- Seife
- Shampoo
- Nespressokapseln



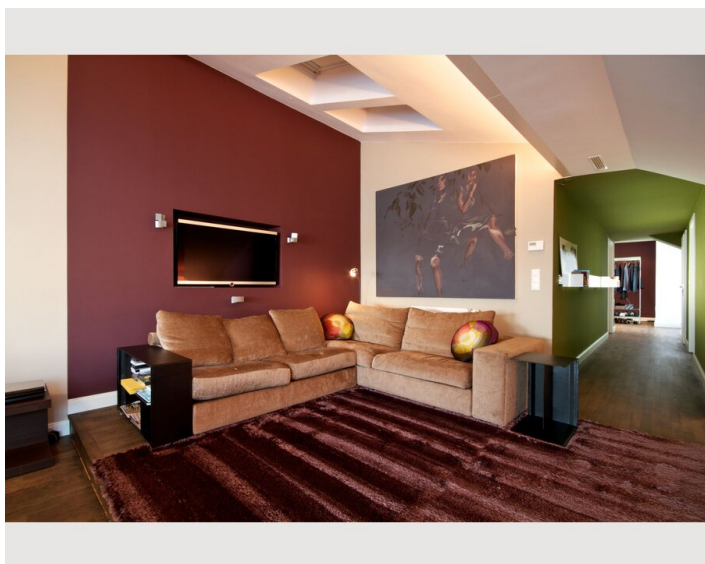
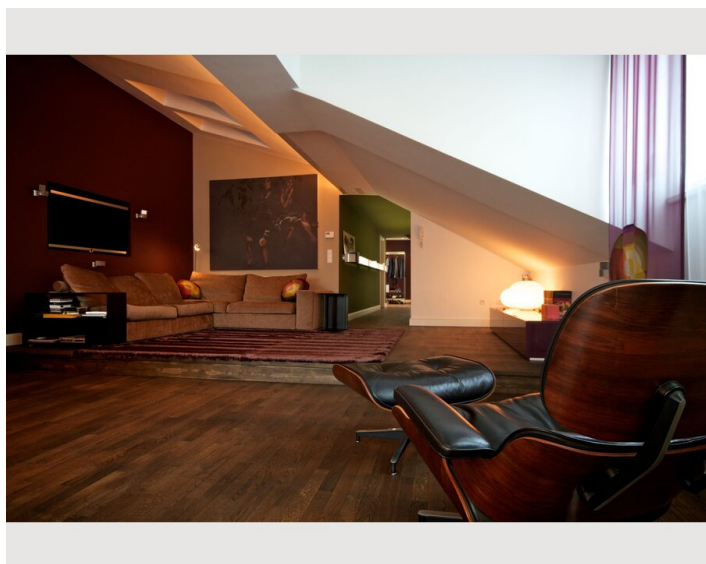
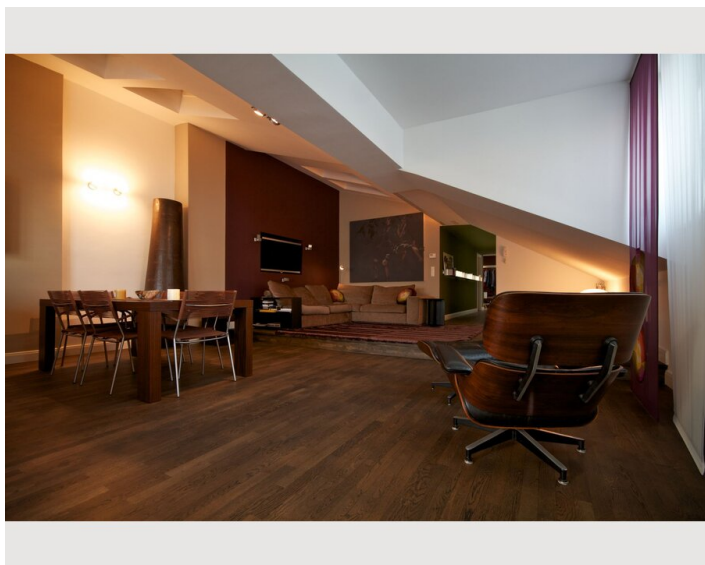
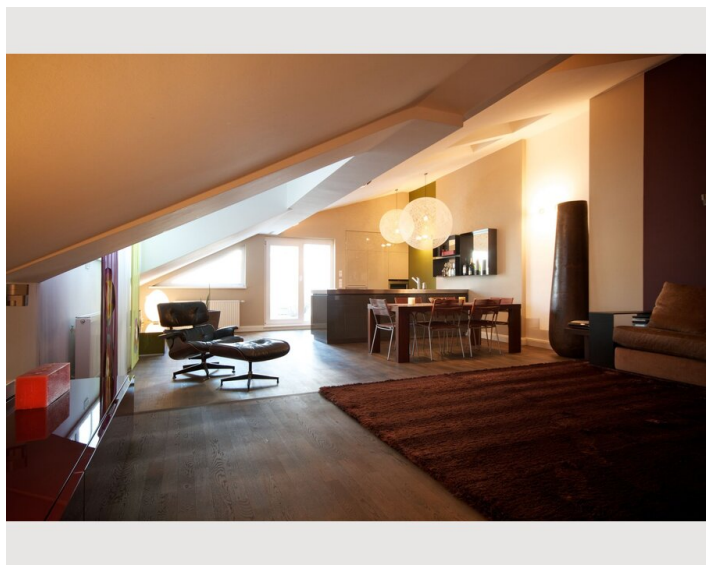
Küche

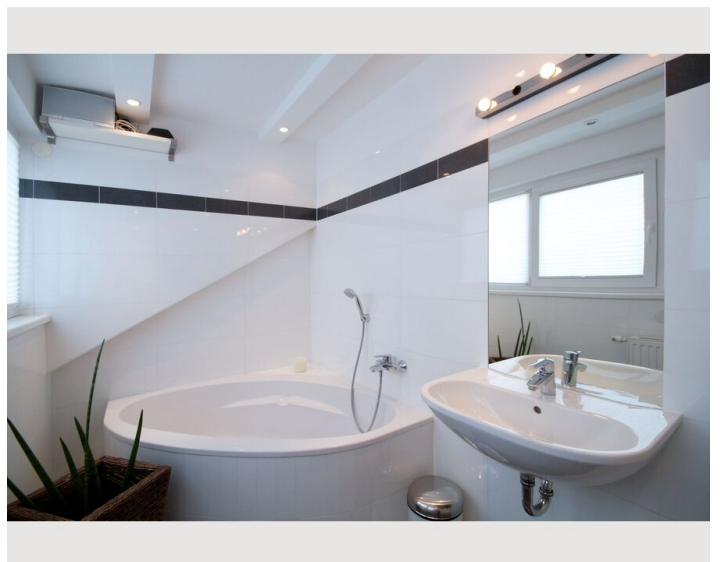
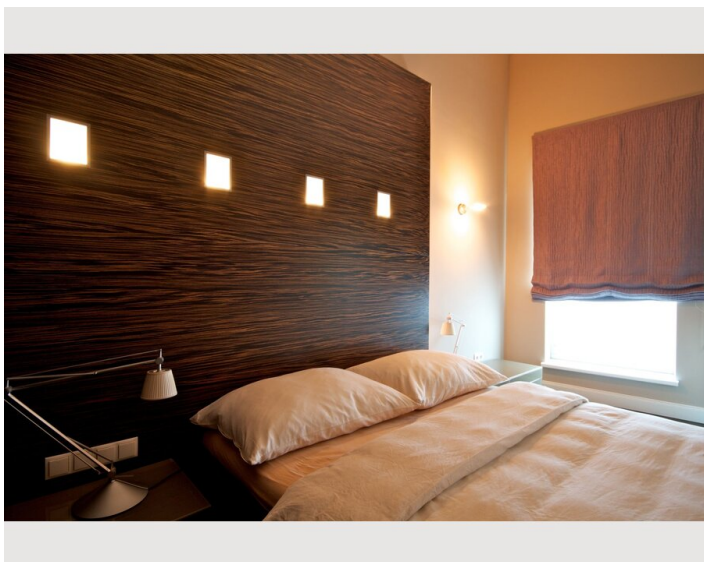
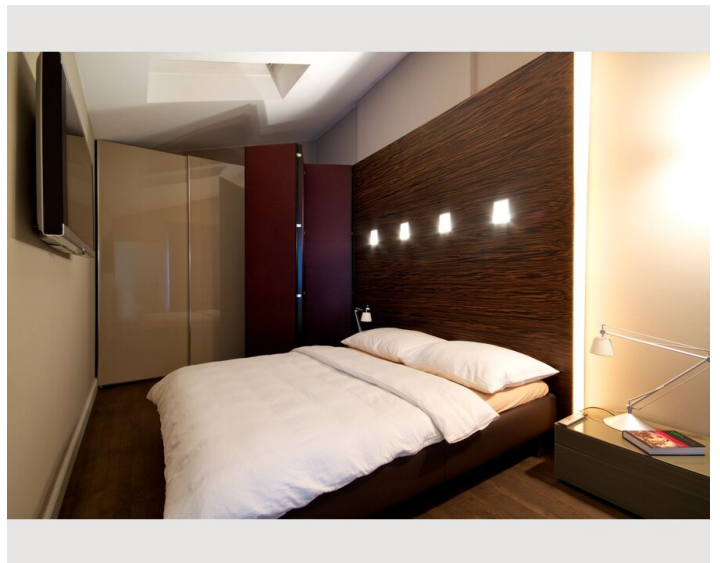
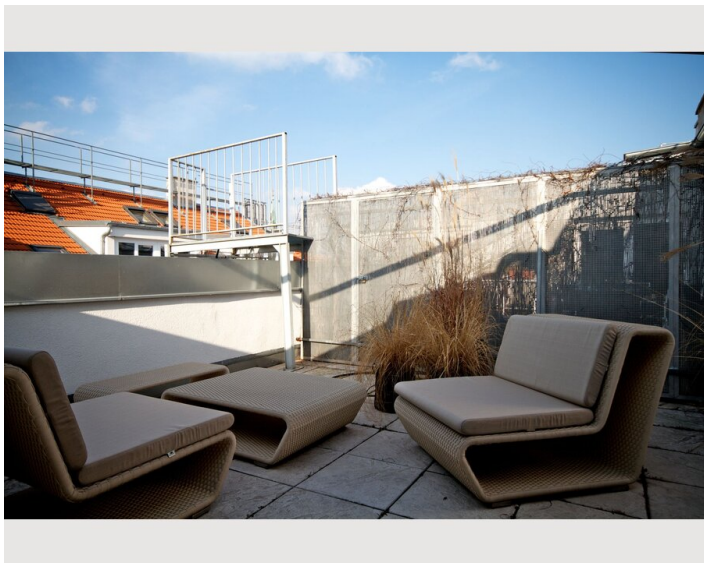
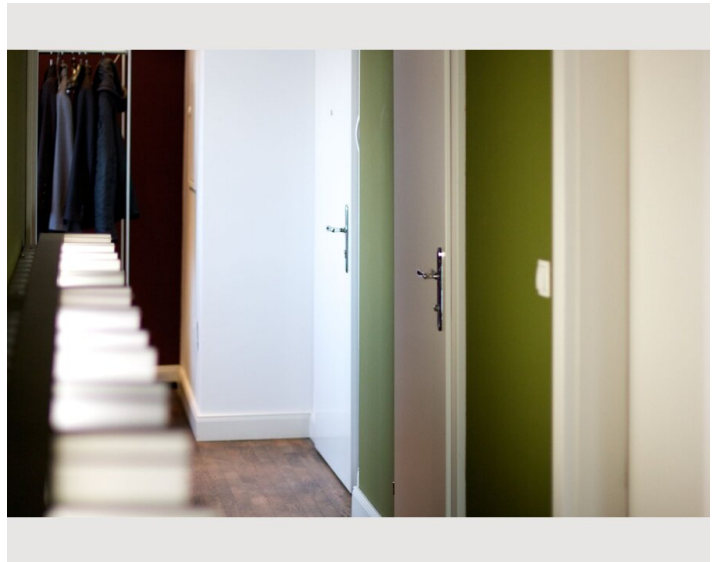
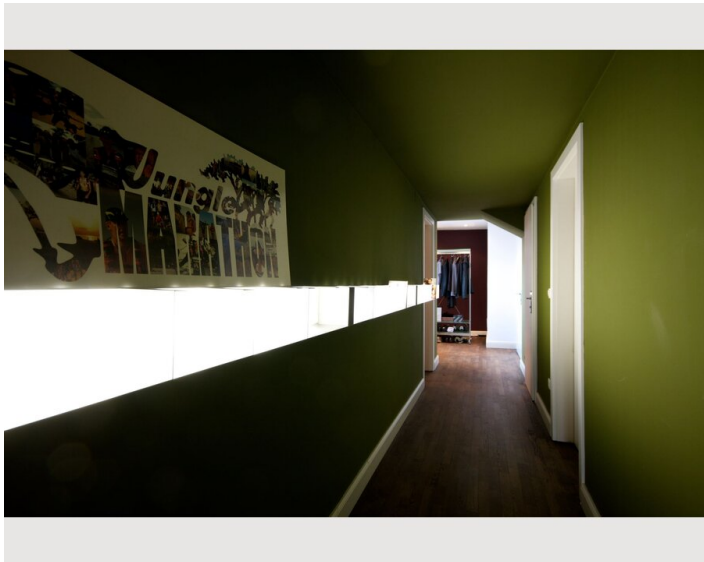
- Eigene Küche
- Espressomaschine
- Gläser/Geschirr
- Geschirrspüler

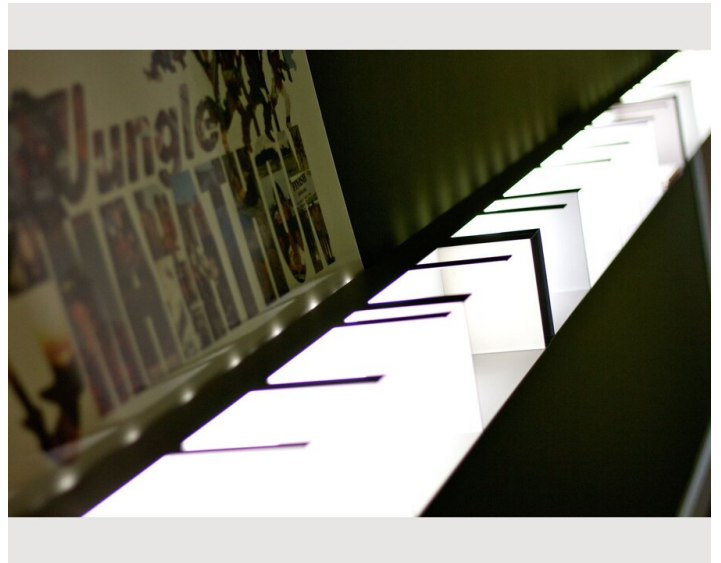
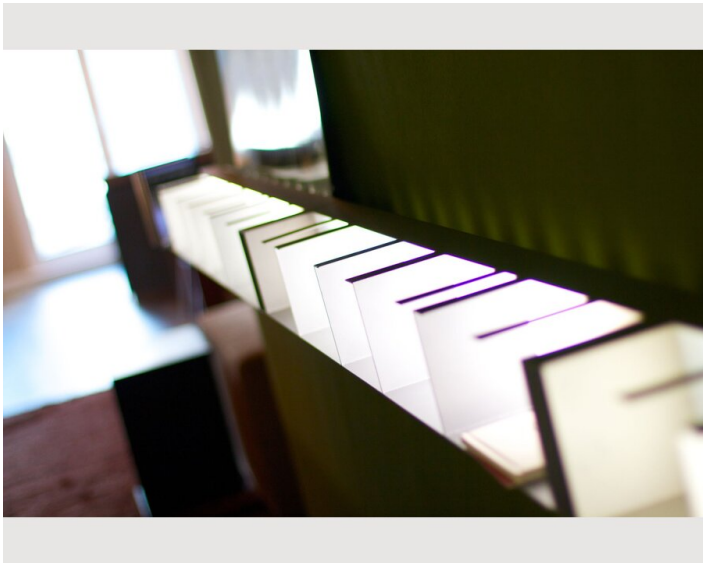
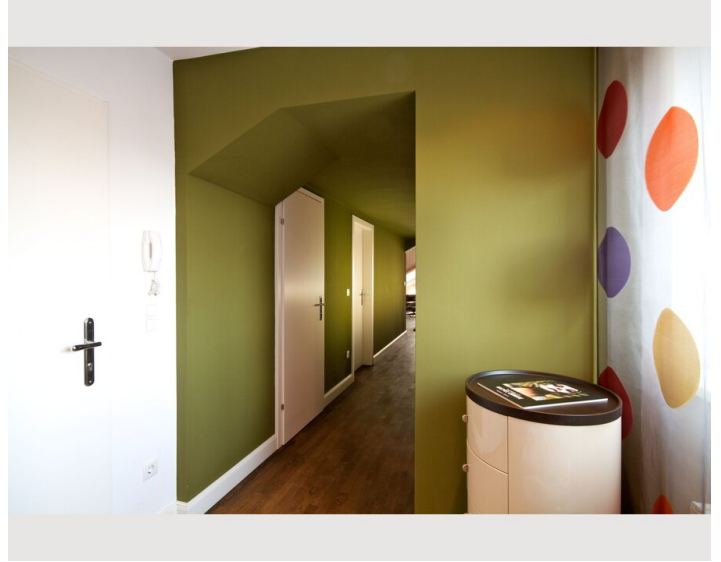
Informationen

- Für Kinder ungeeignet
- Kurzparkzone kostenpflichtig
- Privater Eingang
- Regelmäßige Reinigung kostenpflichtig
- Rauchen verboten
- Schreibtisch/Arbeitsplatz
- Haustiere verboten

Bildergalerie







Lage

