



STUDIO APARTMENT, 1160 WIEN

## Schallisolierte urbane Oase mit Skyline-Blick & 12 m<sup>2</sup> Privatterrasse, perfekt für Musik und Sport

Objektnummer: JQNG1

[Online ansehen und mieten](#)

40 m<sup>2</sup> Wohnung + 12 m<sup>2</sup> Terrasse Dachgeschosswohnung mit Panoramablick über ganz Wien – vom Stephansdom und Rathaus bis zum Kahlenberg und DC Tower.

<b>Zeitraum</b>	31.05. - 01.07.2026
<b>Personenanzahl</b>	2
<b>Gesamtbetrag inkl. Ust.</b>	€ 1.649,30
Kaution	€ 1.200,00



### Wohnfläche

40m<sup>2</sup>



### Maximalbelegung

2 Personen



### Gesamte Unterkunft ?

1 Privates Badezimmer 1 Wohn-Schlafzimmer



### 5. Stockwerk

Lift vorhanden



### Check-in

12:00 - 23:30 Uhr



### Check-out

09:00 - 23:00 Uhr

## Schlafmöglichkeiten

### Wohnen & Schlafen



1x Doppelbett (1,60 m x 2 m)

## Beschreibung zur Unterkunft

Starten Sie Ihren Morgen auf der sonnigen Terrasse mit stilvollen Gartenmöbeln – perfekt zum Sonnenbaden oder für einen Cocktail in der Abendbrise.

Die Wohnung ist voll möbliert und sofort bezugsbereit.

Sie verfügt über hochwertige Designermöbel (u. a. von Westwing) und ist in einer natürlichen, beruhigenden Farbpalette aus Grau, Olivgrün und dunklem Holz gestaltet.

Mit Kolibri-Motiven und üppigem Grün dekoriert, strahlt die Wohnung den Charme eines friedlichen Dschungel-Rückzugsorts mitten in der Stadt aus.

Highlights:

- Schnelles WLAN und Wand-TV mit Smart-System (YouTube, Netflix, Browser Zugang)
- Moderne Küche mit neuen Geräten, stilvollem Geschirr, Kapsel-Kaffeemaschine – sowie Tee & Keksen zur Begrüßung
- Großes Bett mit bequemer Matratze und integriertem Stauraum
- Geräumige Badewanne
- Multifunktionale Nische – ideal als Home-Office, Ankleidezimmer, Yoga-/Meditations-/ oder Fitnessbereich oder Musikraum

Besonders gute Schalldämmung durch dicke Wände – ideal für Musiker:innen oder alle, die Privatsphäre schätzen.

Zusätzlich:

- Waschküche im Haus, gemeinsam nutzbar nach Vereinbarung
- Wunderschöner, begrünter Innenhof mit vielen Pflanzen und Sitzgelegenheiten zur Entspannung

## Ausstattung & Merkmale

### Grundausstattung

- Terrasse
- Gartenmitbenutzung
- TV
- Gemeinschaftstrockner
- Handtücher
- Staubsauger
- Reinigungsutensilien
- Dachterrasse
- Internet/Wlan
- Gemeinschaftswaschmaschine
- Bettwäsche
- private Toilette
- Bügeleisen & Bügelbrett
- Haartrockner

### Erstversorgung

- Toilettenpapier
- Seife
- Shampoo
- Nespressokapseln

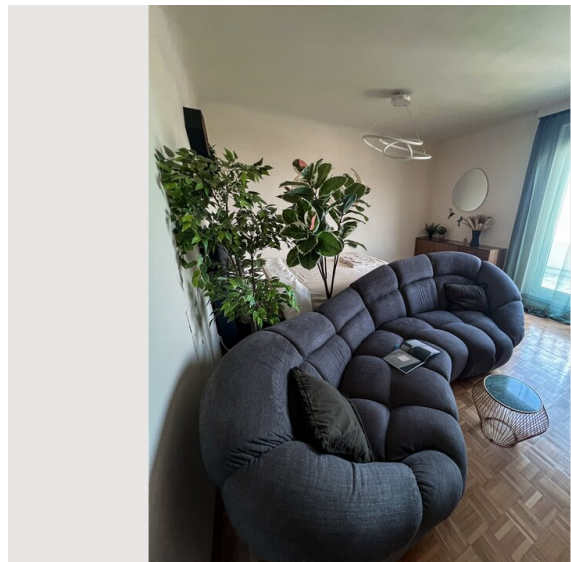
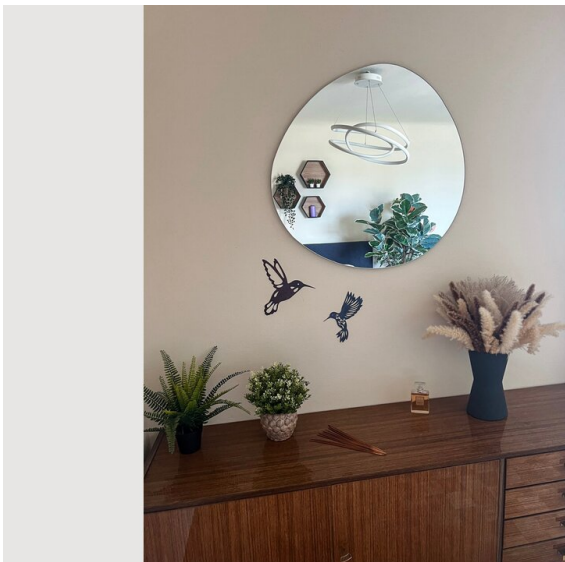
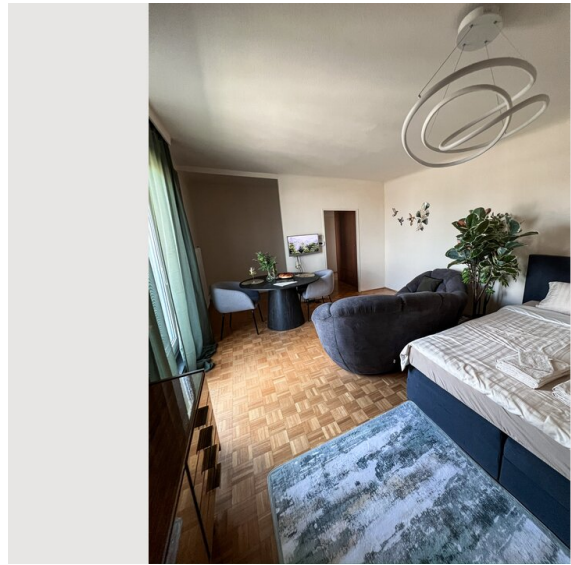
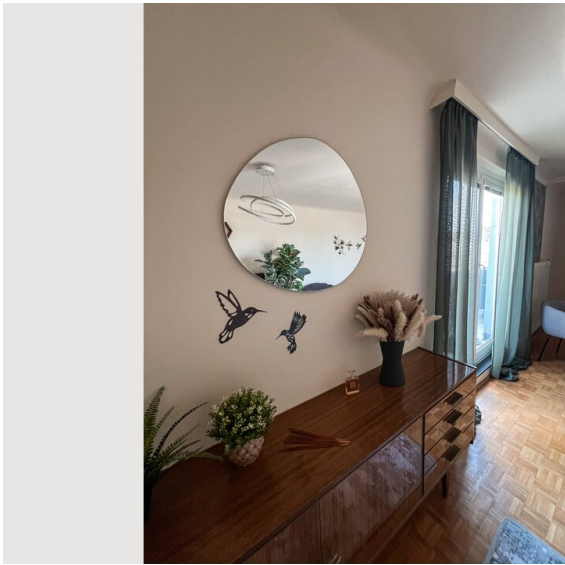
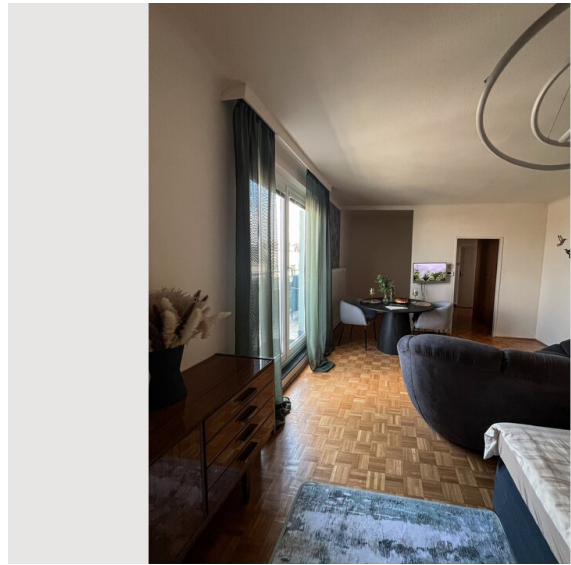
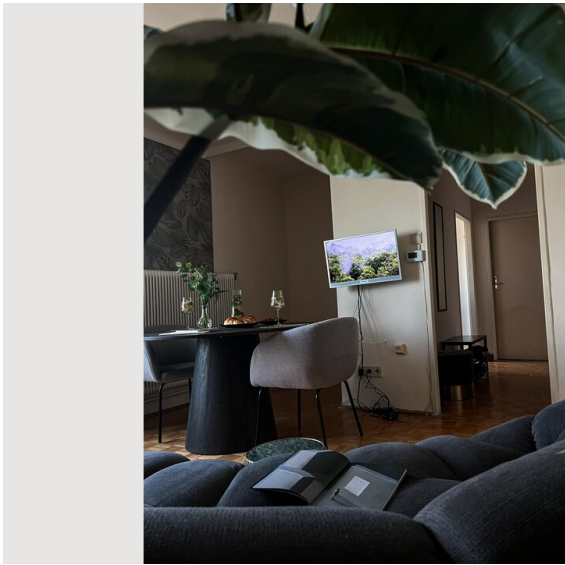
### Küche

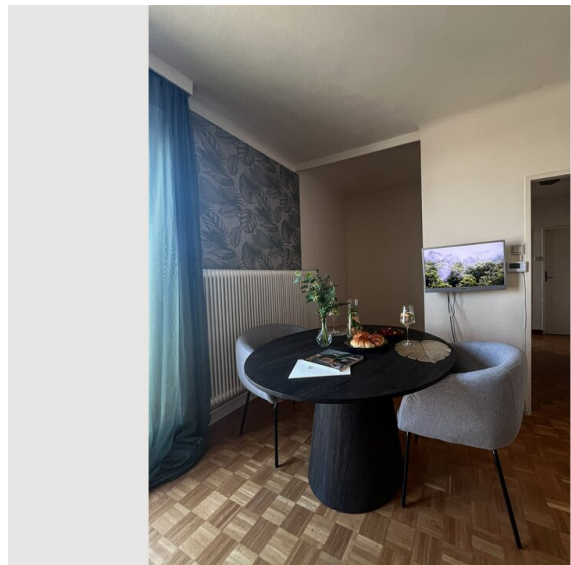
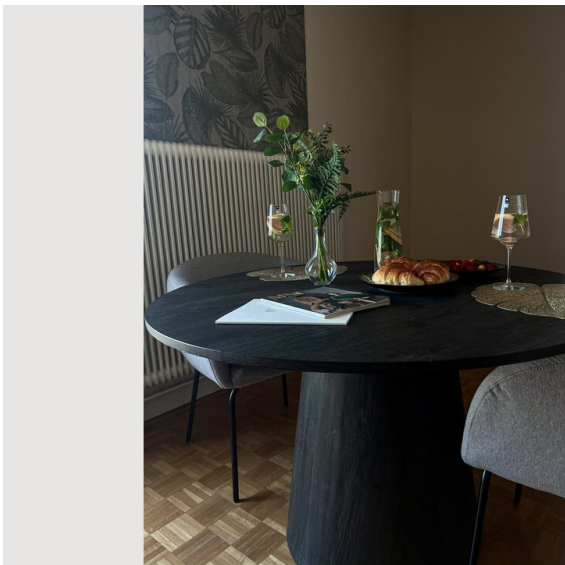
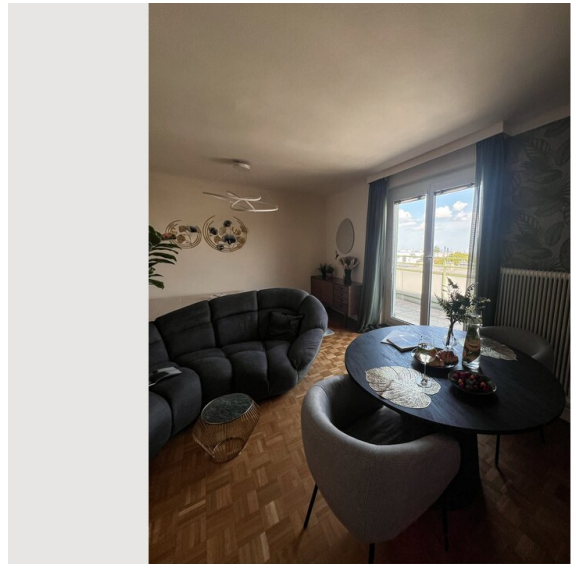
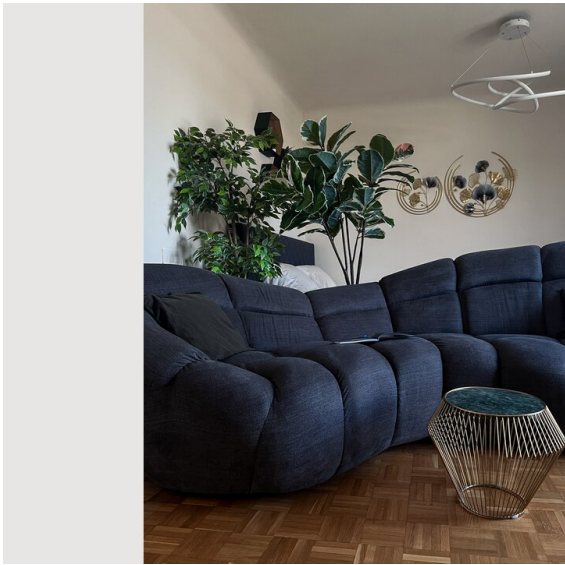
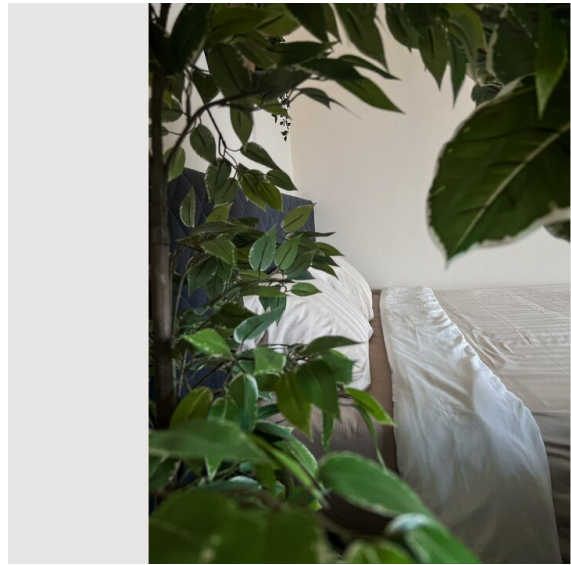
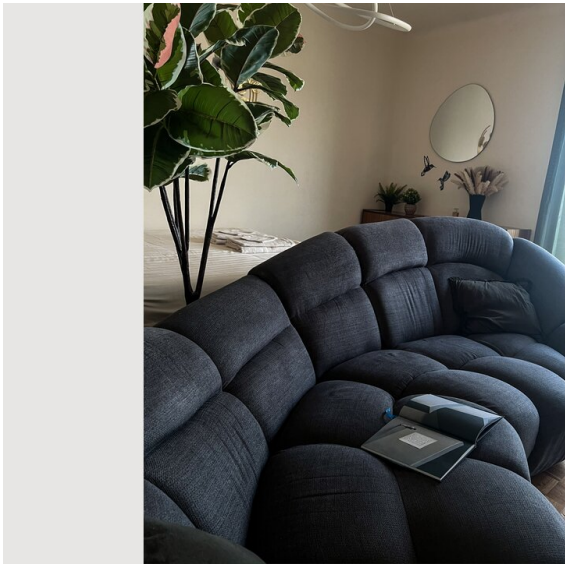
- Eigene Küche
- Gläser/Geschirr
- Mikrowelle
- Kochutensilien
- Espressomaschine

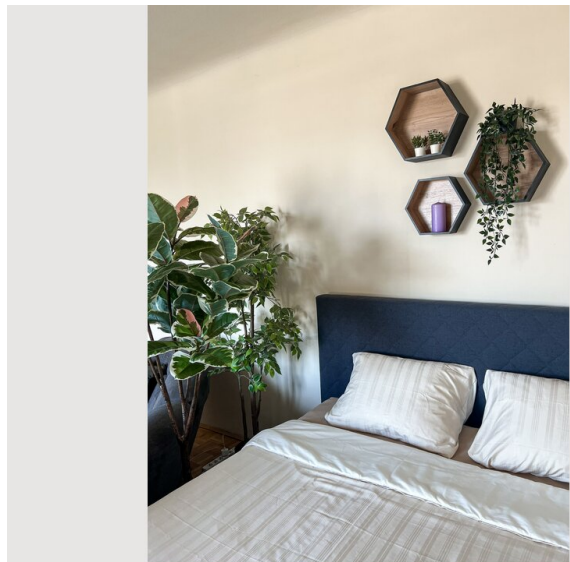
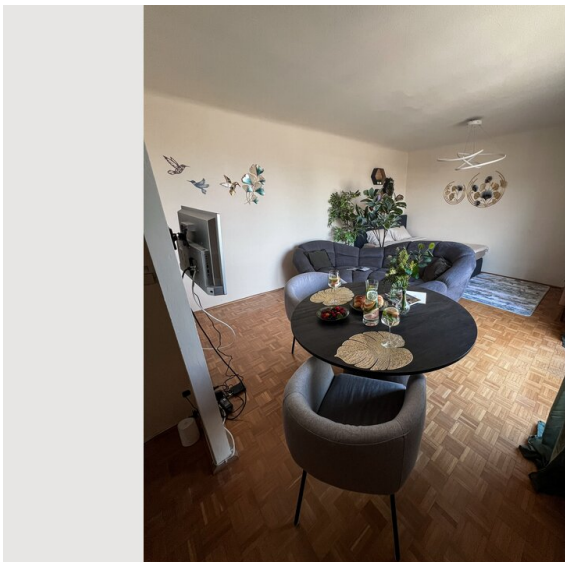
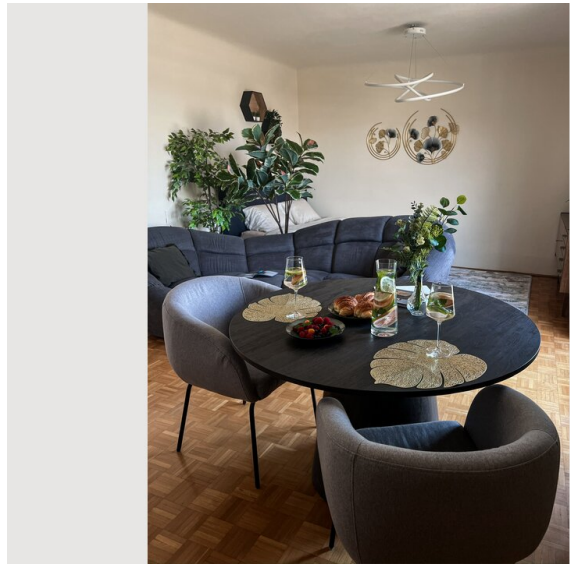
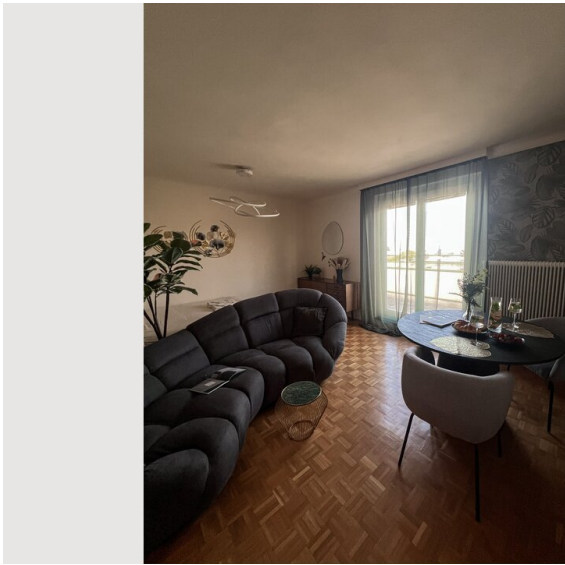
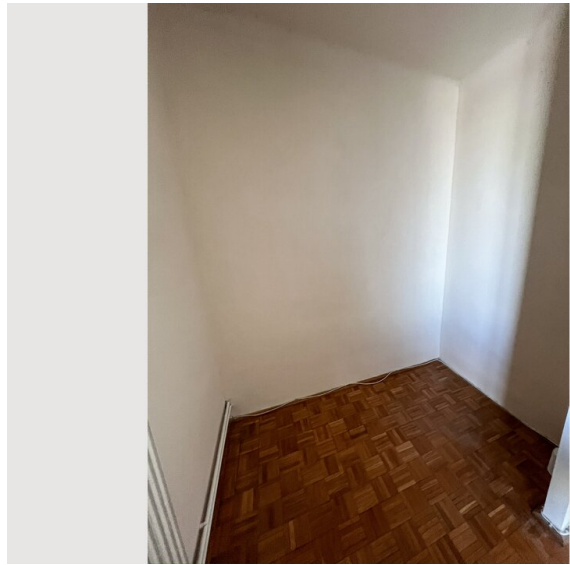
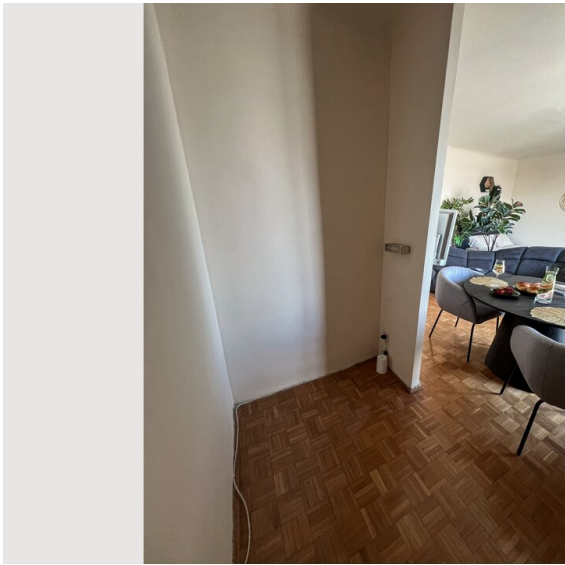
## Informationen

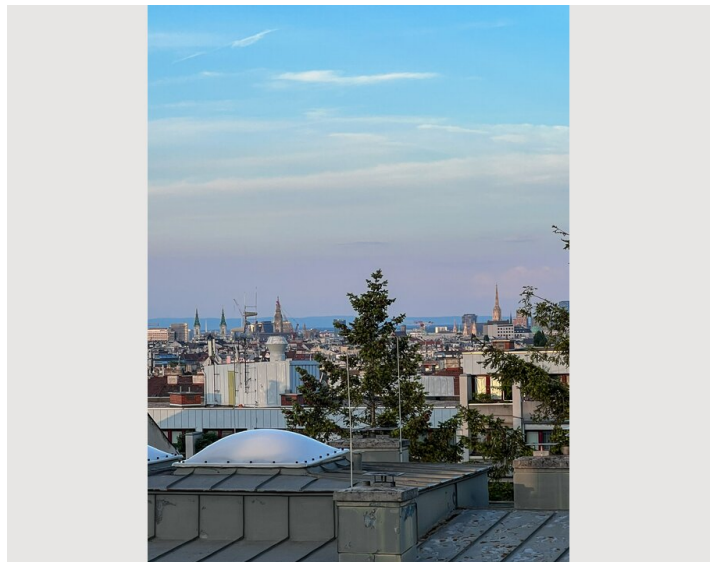
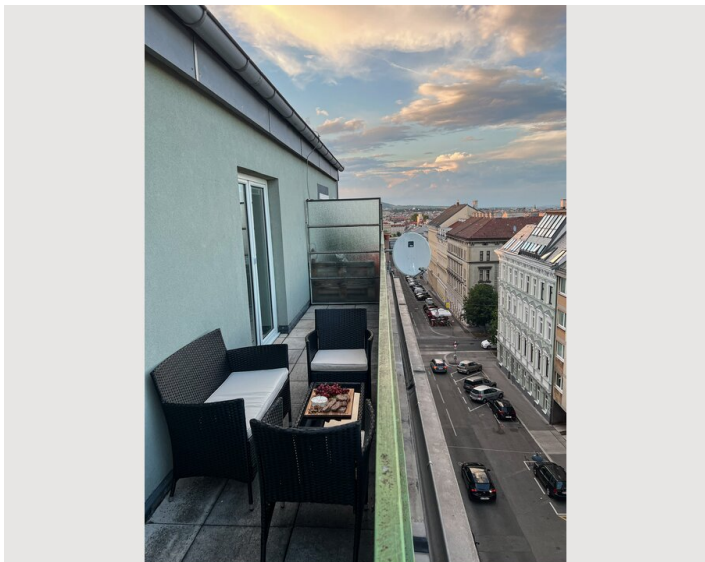
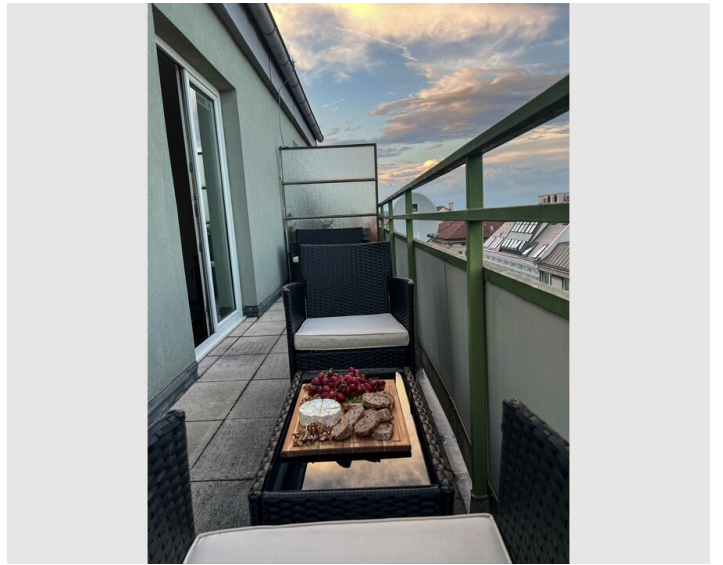
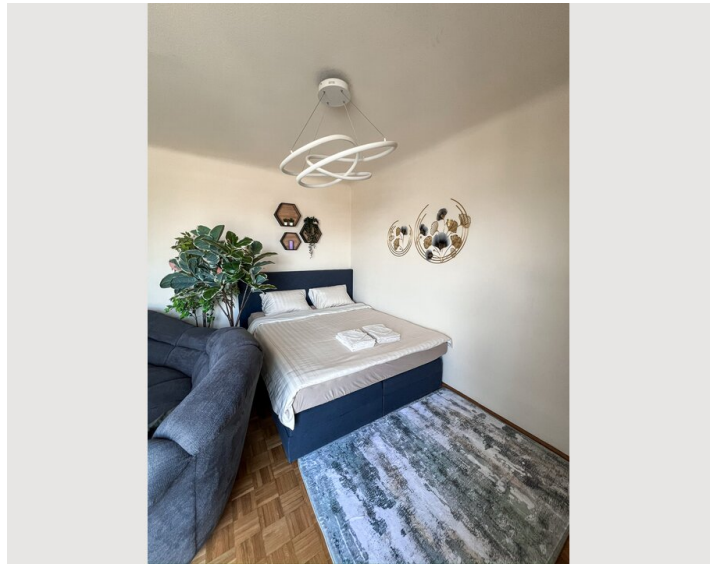
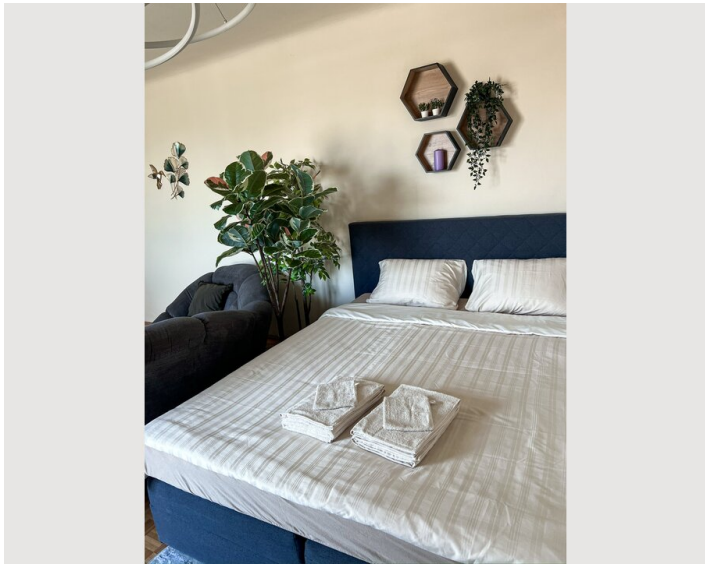
- Für Bauarbeiter geeignet
- Rauchen verboten
- Schreibtisch/Arbeitsplatz
- Regelmäßige Reinigung kostenpflichtig
- Für Kinder geeignet
- Kurzparkzone kostenpflichtig
- Haustiere auf Anfrage

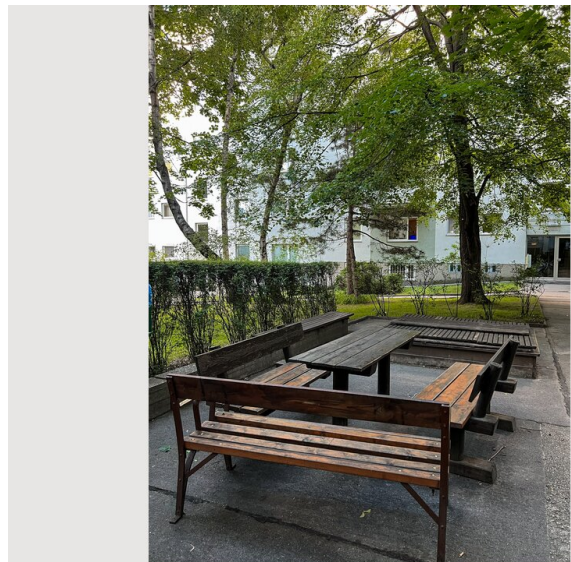
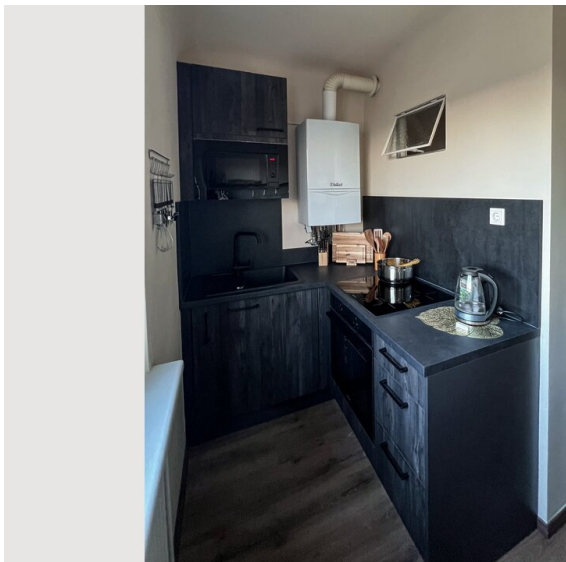
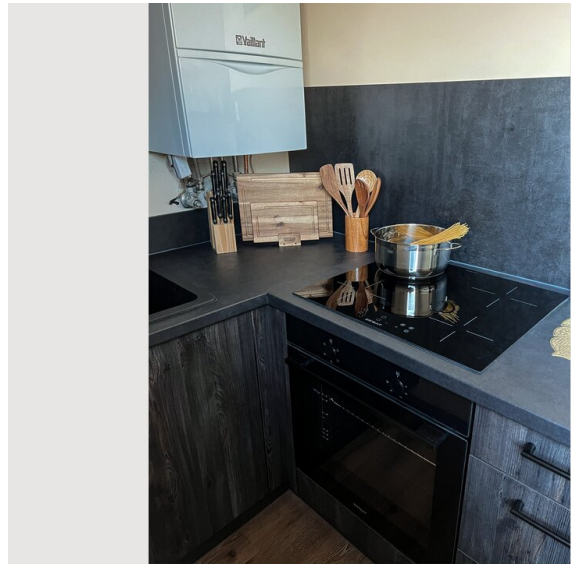
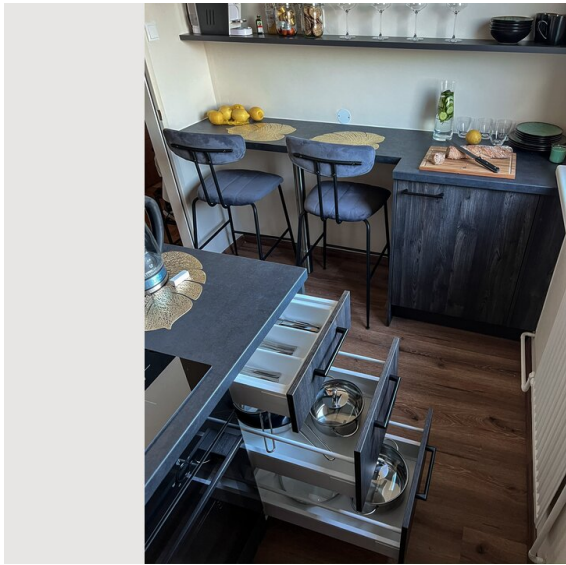
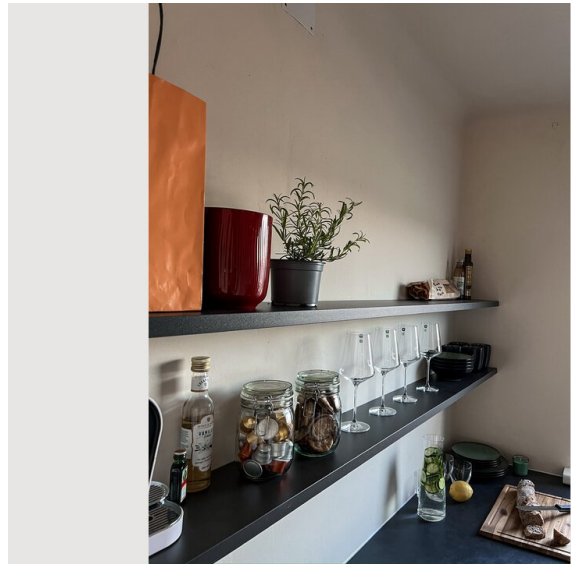
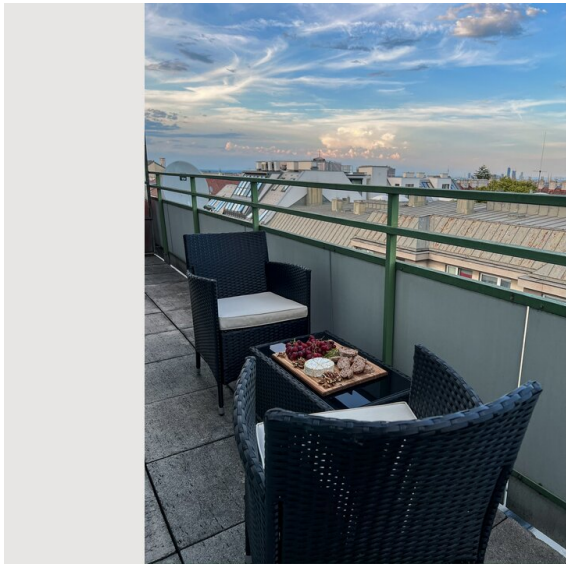
## Bildergalerie

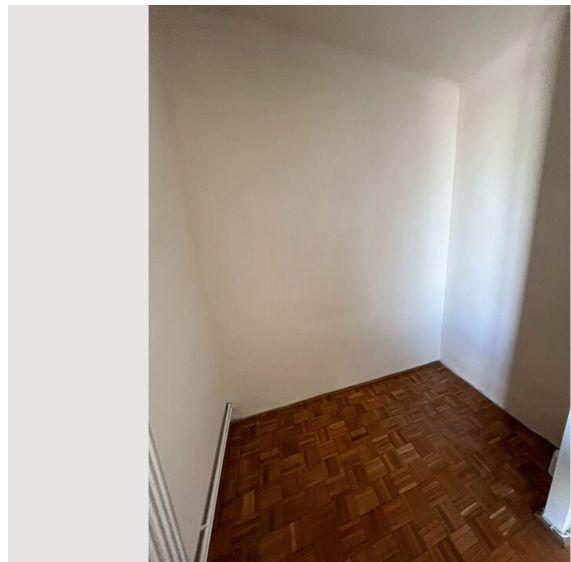
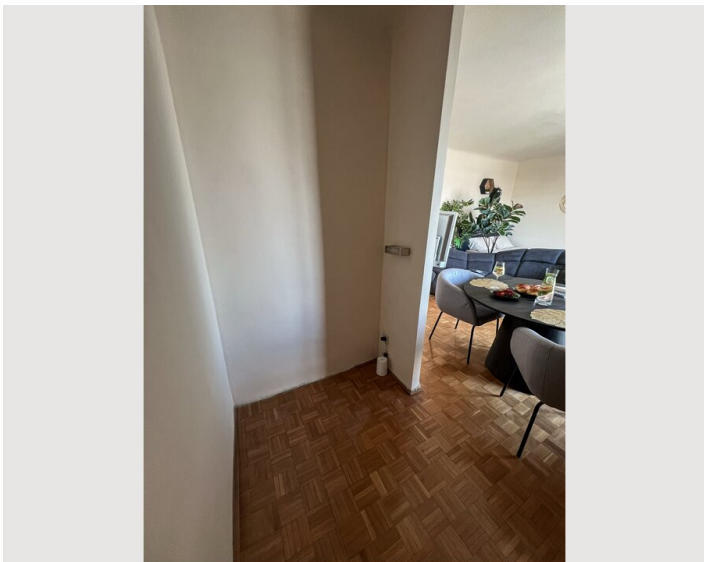
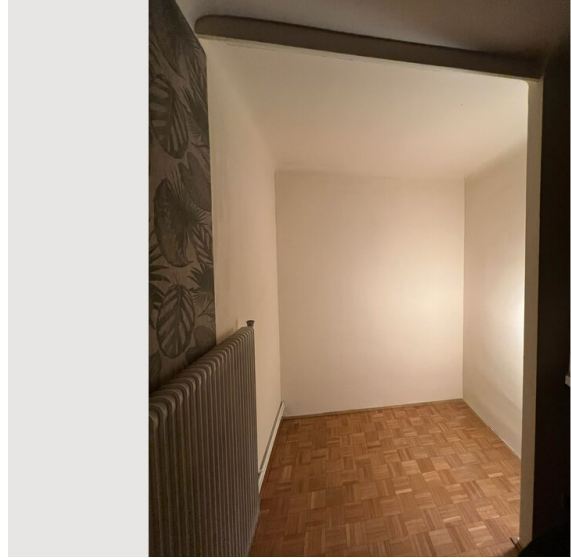
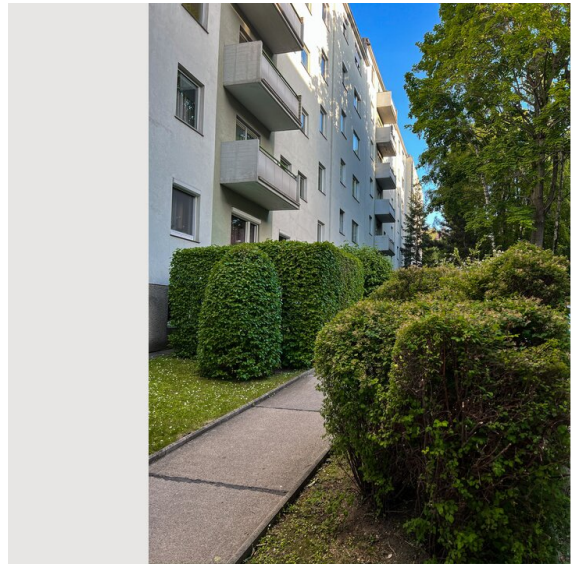
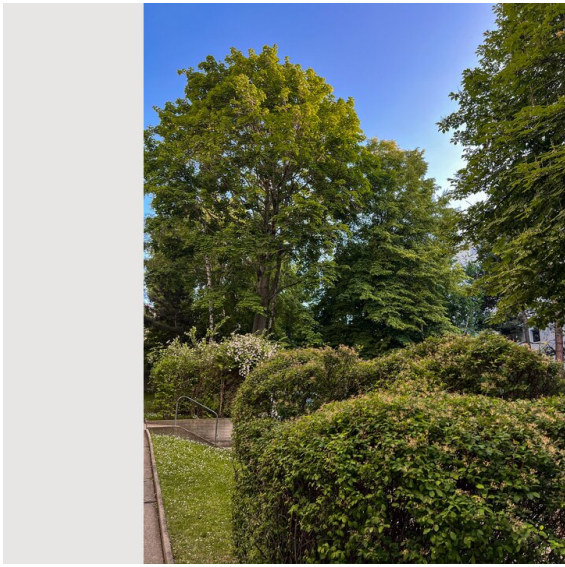


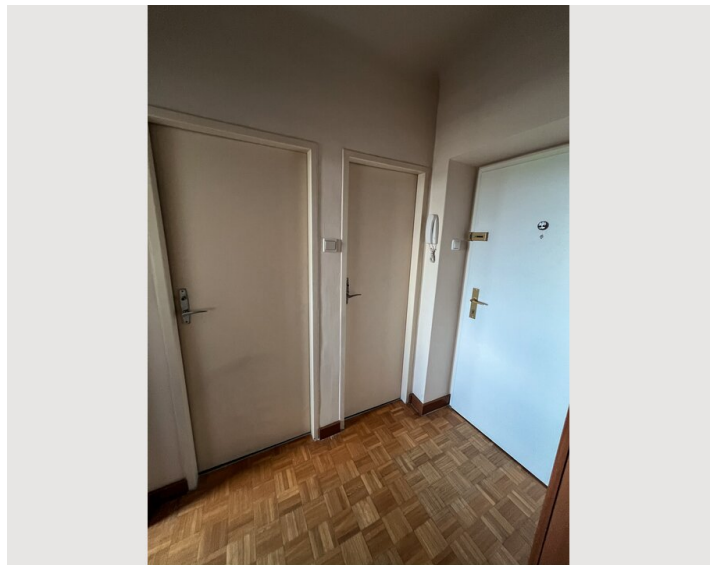
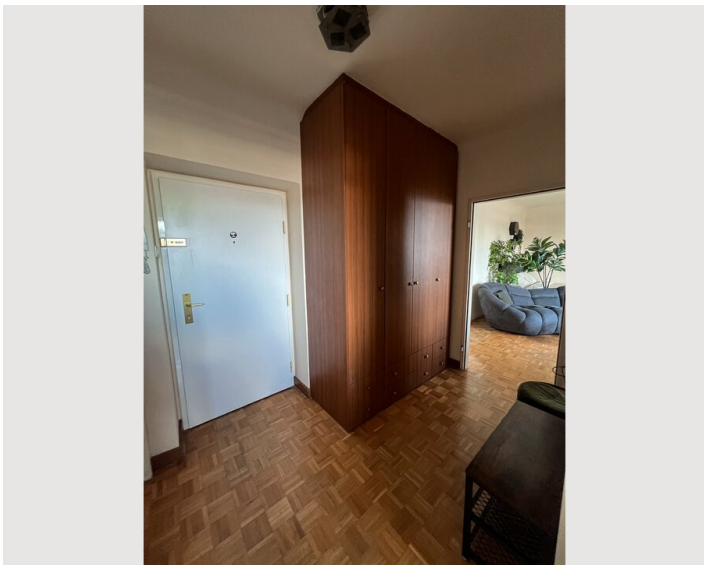
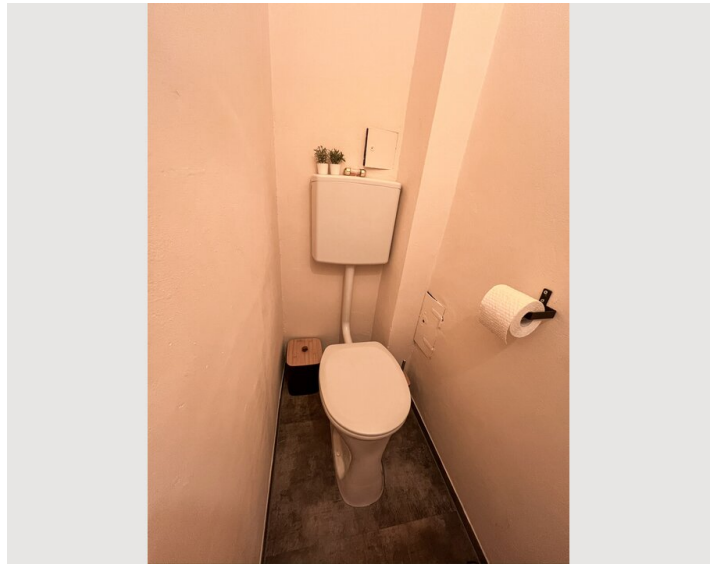
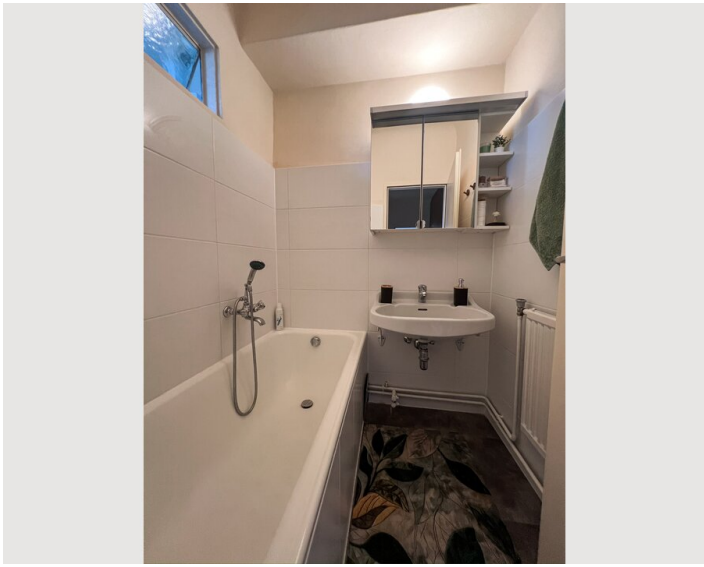
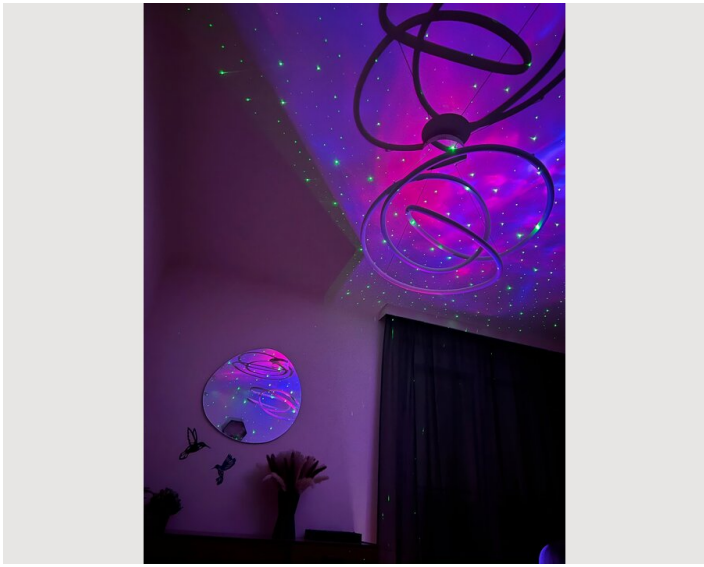


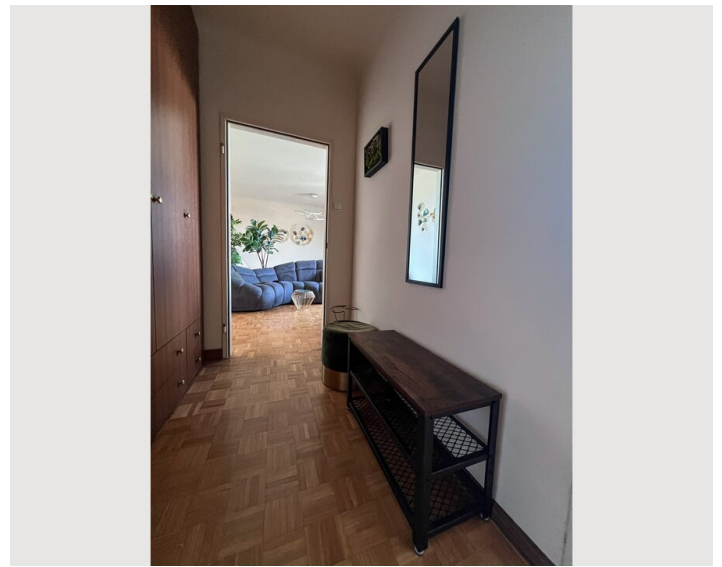
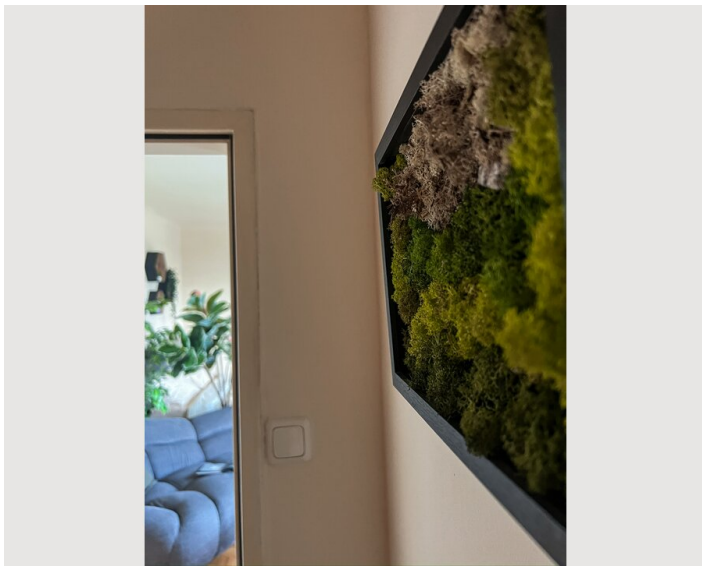












### Infrastruktur

 2 min

Lage:

- Öffentliche Verkehrsmittel: 20 Min. in den 1. Bezirk, 15 Min. zum Westbahnhof
- Zu Fuß erreichbar: Ottakringer Brauerei & Museum (2 Min.), Stadthalle (16 Min.), Lugner City Einkaufszentrum (15 Min.)
- Radschnellweg aktuell im Ausbau
- Optionaler Parkplatz gegen Aufpreis verfügbar

## Lage

