



2 ZIMMER WOHNUNG, 2232 DEUTSCH WAGRAM

Apartment-Aulissen

Objektnummer: ERTQ2

[Online ansehen und mieten](#)

Kurzzeitmietwohnung in Deutsch-Wagram nordöstlich von Wien
Schnellbahn S1 Autobahn 7 km entfernt

Zeitraum	21.12.2025 - 21.01.2026
Personenanzahl	2
Gesamtbetrag inkl. Ust.	€ 1.793,18
Kaution	€ 1.300,00



Wohnfläche

61m²



Maximalbelegung

4 Personen



Gesamte Unterkunft [?]

1 Privates Badezimmer 1 getrenntes Schlafzimmer 1 Wohn-Schlafzimmer



1. Stockwerk



Check-in

16:00 - 22:00 Uhr



Check-out

06:00 - 12:00 Uhr

Schlafmöglichkeiten

Schlafzimmer



1x Doppelbett (1,80 m x 2 m)

Wohnen und Schlafen



1x Sofabett (2 Personen)

Beschreibung zur Unterkunft

Das Apartment Aulissen ist eine Wohnung zur Kurzzeitmiete für max 4 Personen und eignet sich auch als Wohnung für einen längeren Geschäftsaufenthalt im Großraum Wien.

Die Wohnung ist verkehrsmäßig gut erschlossen und befindet sich in ruhiger Lage am Ortsrand von Deutsch-Wagram.

Das Zentrum von Wien ist mit der S-Bahn in einer halben Stunde zu erreichen.

Der Flughafen ist ca. 1 Stunde entfernt von der Unterkunft gelegen.

In der Umgebung der Wohnung gibt es eine Reihe von Einkaufsmöglichkeiten zur Deckung des persönlichen Bedarfs.

Das Apartment Aulissen ist die ideale Wohnung für einen vorübergehenden Aufenthalt im Norden von Wien, sei es zur Arbeit oder für Ferien.

Beschreibung Apartment Aulissen Überblick

Die Ferienwohnung hat zwei Geschoße. Im unteren Geschoß befinden sich Vorraum, WC, Küche, Wohnzimmer und Terrasse.

Im oberen Geschoß befinden sich Badezimmer mit WC und das Schlafzimmer. Die gesamte Wohnfläche beträgt geräumige 61m². In der gesamten Wohnung steht WLAN zur Verfügung.

Die Küche ist komplett ausgestattet

Großgeräte: Herd, Backrohr, Mikrowellenherd, Kühlschrank, Gefrierschrank, Geschirrspüler und Waschmaschine mit Trockner.

Kleingeräte: Toaster, Filterkaffeemaschine, Wasserkocher, Handmixer

Kochutensilien: Kochgeschirr, Essgeschirr

Ein Essplatz für eine Person.

Wohnzimmer:

Essplatz für 4 Personen, Sofa geeignet als Doppelbett für 2 Personen.

Terrasse:

Die Terrasse ist ostseitig und hat somit Morgensonne.

Auf der Terrasse befindet sich ein Tisch mit zwei Sitzgelegenheiten.

Badezimmer:

Dusche, Badewanne, WC, und Waschtisch

Schlafzimmer:

Doppelbett, der 4 x 2 teiliger Schlafzimmerschrank bietet geräumigen Stauraum für 4 Personen. Es steht ein kleiner Schreibtisch zur Verfügung der als Arbeitsplatz genutzt werden kann.

Ausstattung & Merkmale



Grundausstattung

- Balkon
- Loggia
- Private Waschmaschine
- Bettwäsche
- private Toilette
- Bügeleisen & Bügelbrett
- Haartrockner
- Terrasse
- Internet/Wlan
- Privater Trockner
- Handtücher
- Staubsauger
- Reinigungsutensilien



Erstversorgung

- Toilettenpapier
- Seife
- Shampoo
- auf Anfrage Kühlschrankfüllung



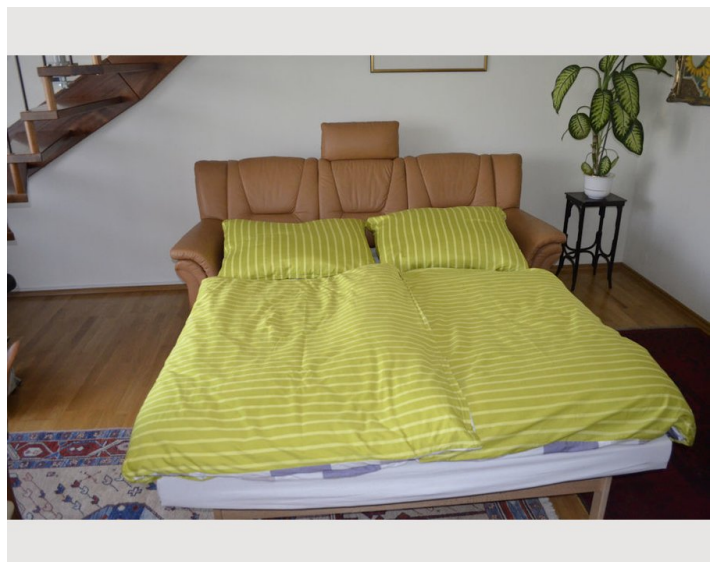
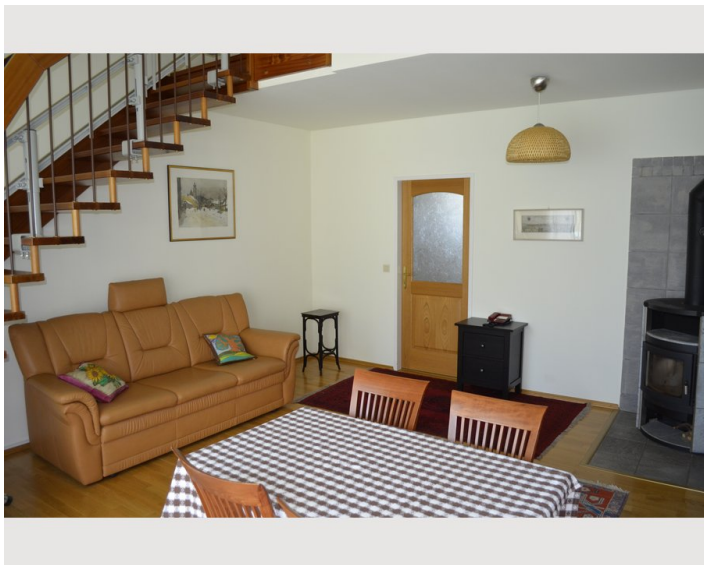
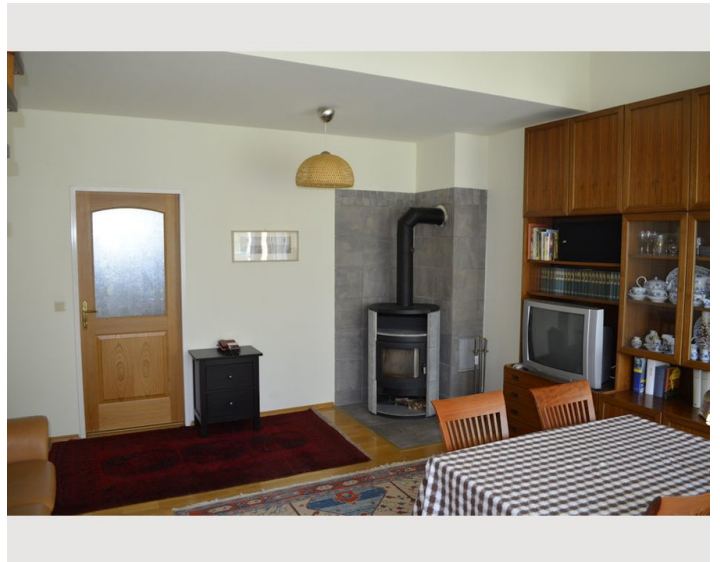
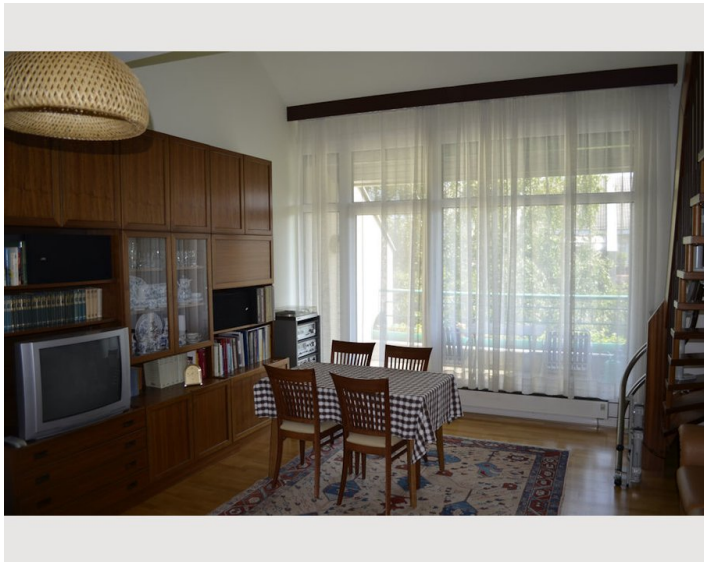
Küche

- Eigene Küche
- Gläser/Geschirr
- Geschirrspüler
- Kochutensilien
- Filterkaffee
- Mikrowelle

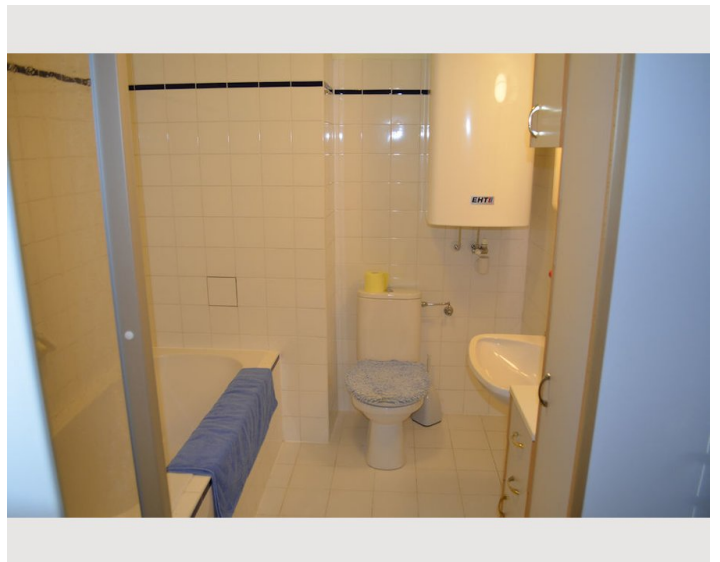
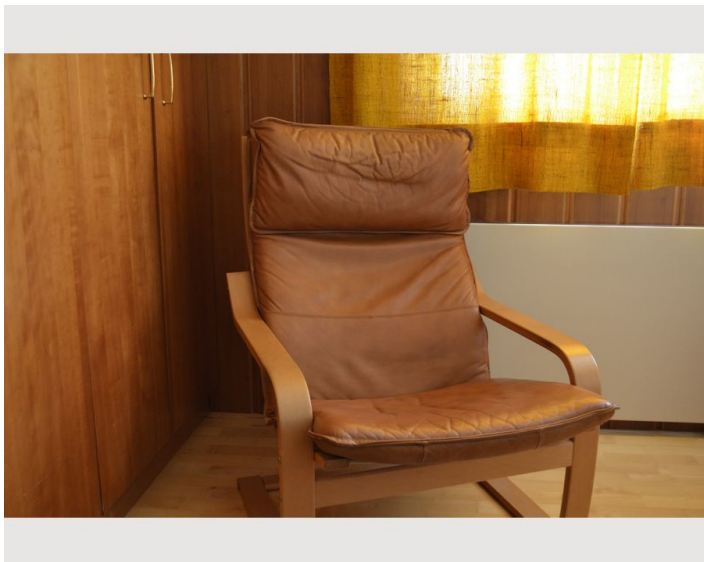
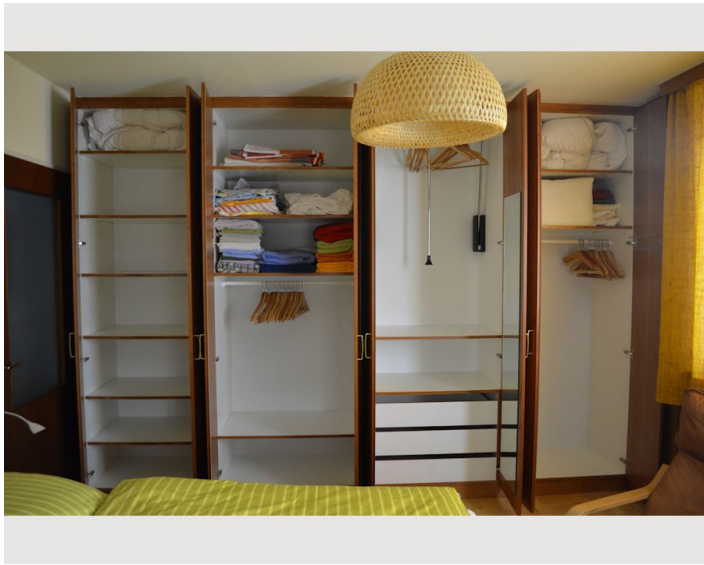
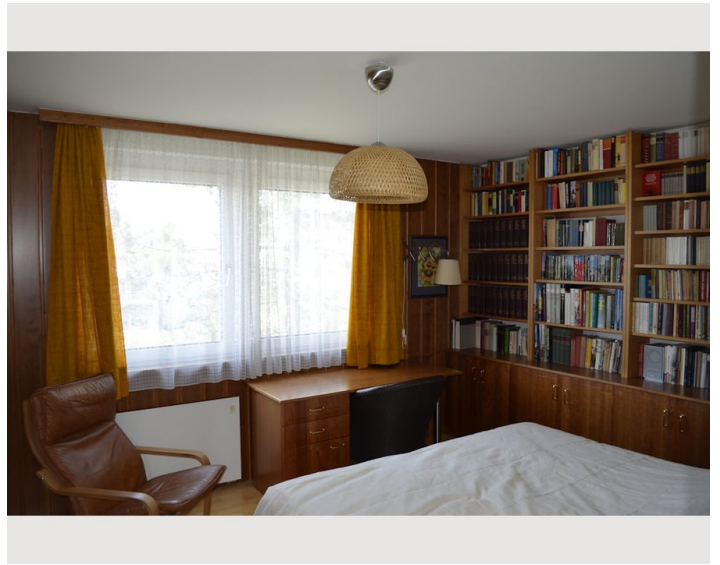
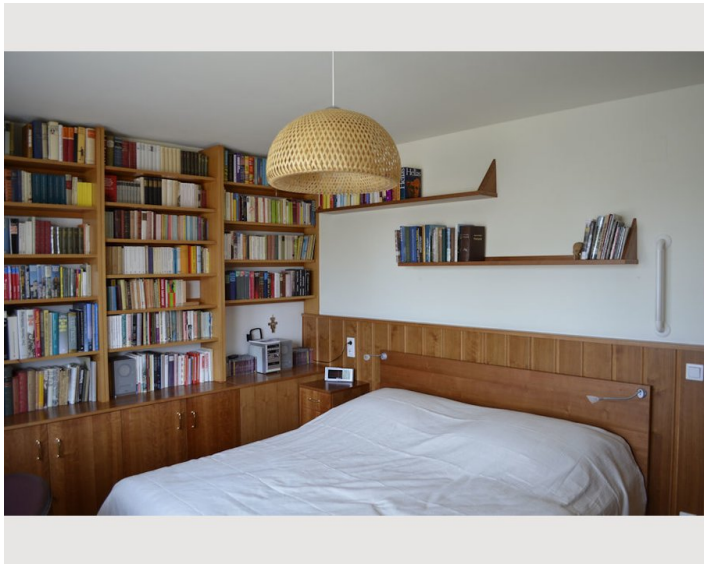
Informationen

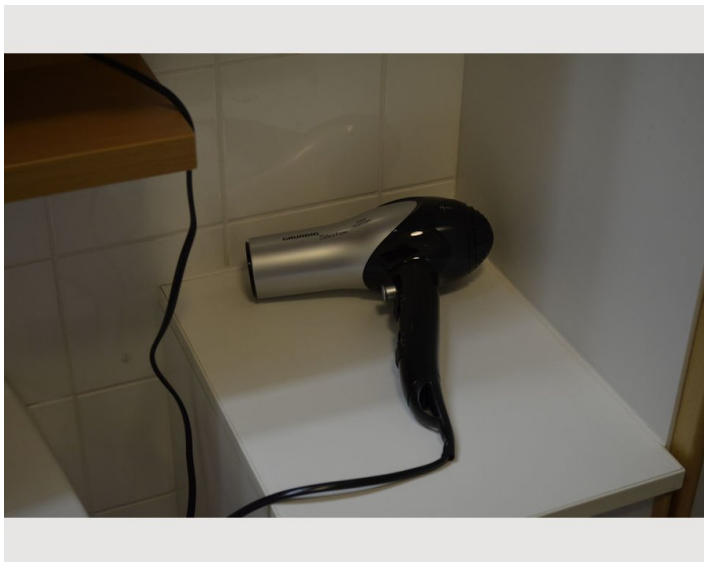
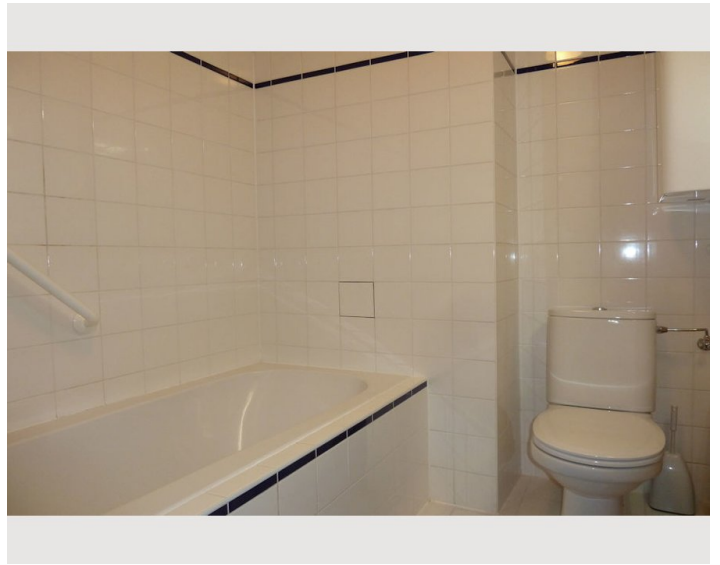
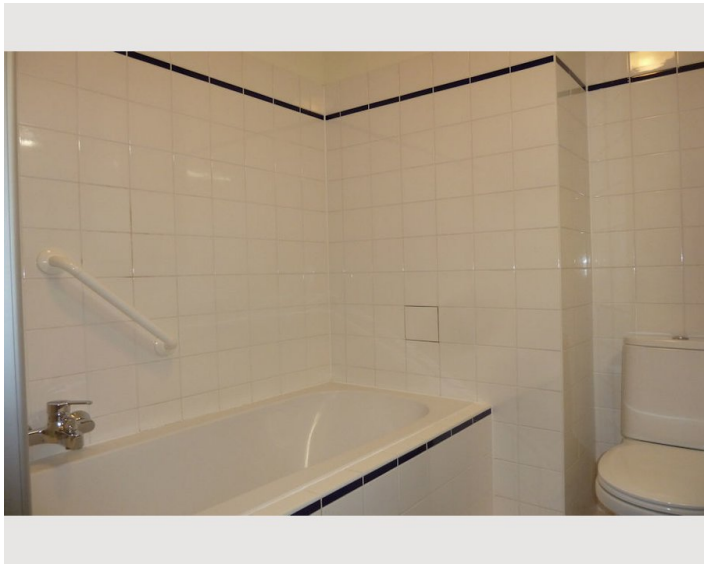
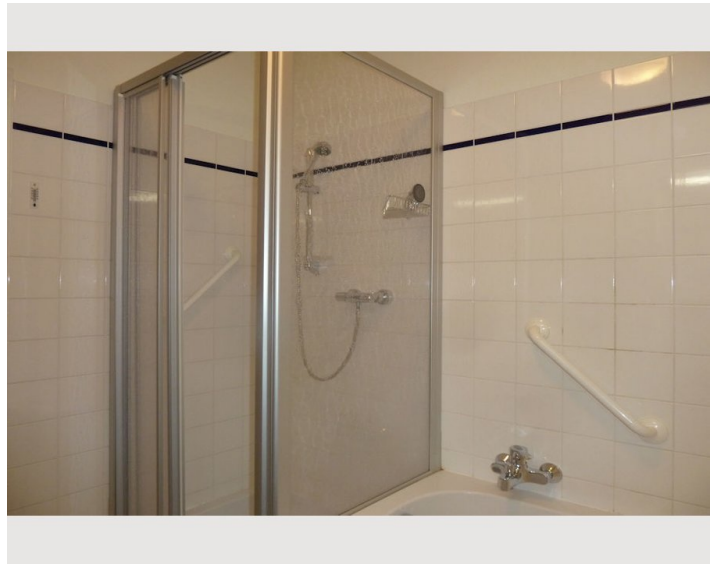
- Rauchen verboten
- Privater Eingang
- Regelmäßige Reinigung kostenpflichtig
- Schreibtisch/Arbeitsplatz
- Haustiere auf Anfrage
- Fahrradraum kostenlos

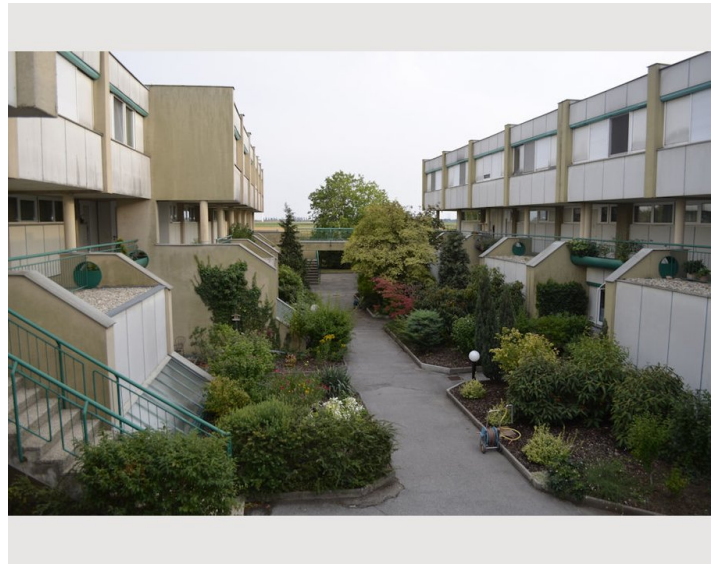
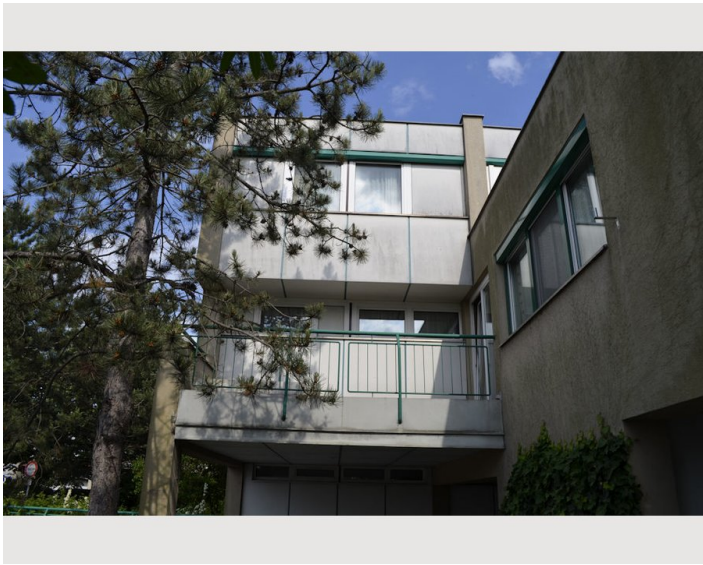
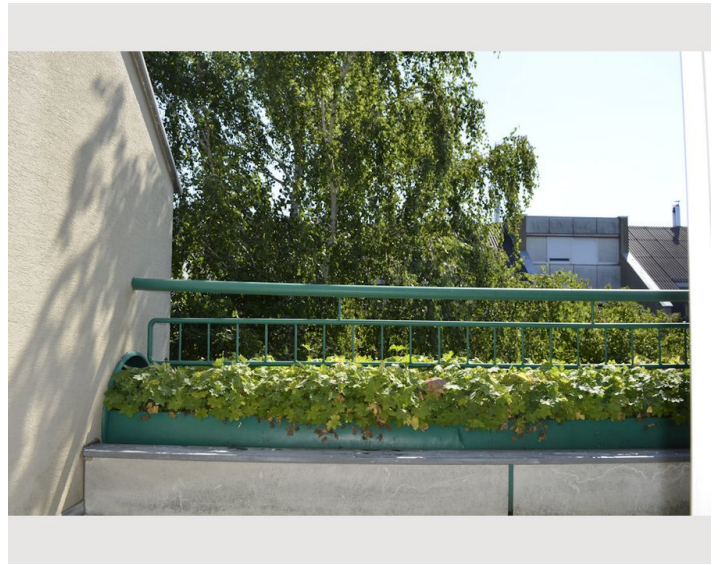
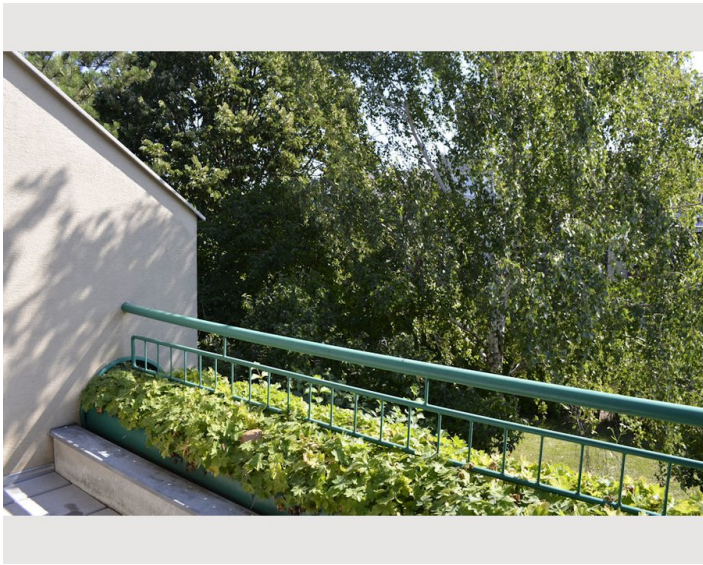
Bildergalerie














Infrastruktur

 Schnellbahn S1, Zu Fuß 20 Min

 Zu Fuß 5 Min

 Mit dem Auto 35 km - 30 Minuten, mit öffentliche Verkehrsmittel 1 Std 25 Min von der Haustür bis zum Flughafen

 Wien Innenstadt mit dem Auto 23 km - 26 Min, mit öffentlichen Verkehrsmittel 53 Min von der Haustür bis zum Stephansplatz

Die Wohnung befindet sich nördlich von Wien.
Die Verkehrsanbindung ist durch S-Bahn und Schnellstraße gegeben.
Die nächste Autobahnabfahrt ist in 6 km erreichbar

Lage

