



2 ZIMMER WOHNUNG, 1020 WIEN

Penthouse-Flair nahe Prater

Objektnummer: KQPO1

[Online ansehen und mieten](#)

Zeitraum	01.05. - 31.05.2026
Personenanzahl	2
Gesamtbetrag inkl. Ust.	€ 3.165,52
Kaution	€ 2.000,00

*gut geschnittene 2 Zimmer-Wohnung mit Terrasse und Rundum-Blick über Wien *Nahe Prater und Donauinsel - schnelle Verbindung ins Zentrum (U1/U2, Straßenbahn O und 2) *SPA (Sauna Infrarotkabine, Ruhe- und Außenbereich im Gebäude, gegen Aufpreis €6/h)



Wohnfläche

55m²



Maximalbelegung

2 Personen



Gesamte Unterkunft [?]

1 Privates Badezimmer 1 getrenntes Schlafzimmer 1 Wohn-Schlafzimmer



13. Stockwerk

Lift vorhanden



Check-in

16:00 - 23:00 Uhr



Check-out

10:00 - 12:00 Uhr

Schlafmöglichkeiten

Schlafzimmer



1x Doppelbett (1,80 m x 2 m)

Wohnen & Schlafen



1x Doppelbett (1,40 m x 2 m)

Beschreibung zur Unterkunft

- *großes Wohnzimmer mit offener, hochwertiger Küche (Miele-Geräte)
- *Arbeitsplatz mit 2 Bildschirmen
- *Esstisch für 6 Personen
- *Große Schlafcouch (1,4m*2m) mit Flachbild-TV
- *Schlafzimmer (1,8m*2m) mit Kleiderschrank
- *Großes Bad mit Stehdusche (hochwertig)
- *Abstellkammer

Ausstattung & Merkmale



Grundausstattung

- Terrasse
- Musikanlage/Dockingstation
- Private Waschmaschine
- Handtücher
- Staubsauger
- Reinigungsutensilien
- Internet/Wlan
- TV
- Bettwäsche
- private Toilette
- Bügeleisen & Bügelbrett
- Haartrockner



Feuerstelle

- Grill



Wellness

- Sauna
- Infrarotkabine



Erstversorgung

- Toilettenpapier
- Shampoo
- Seife
- Nespressokapseln



Küche

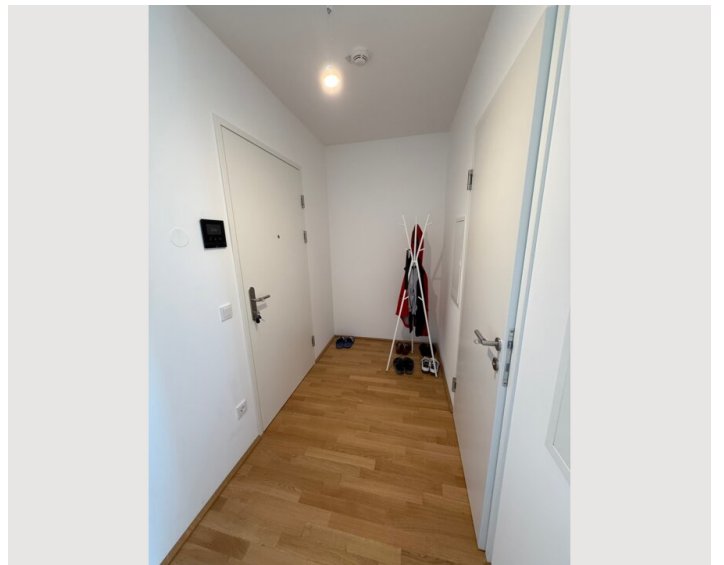
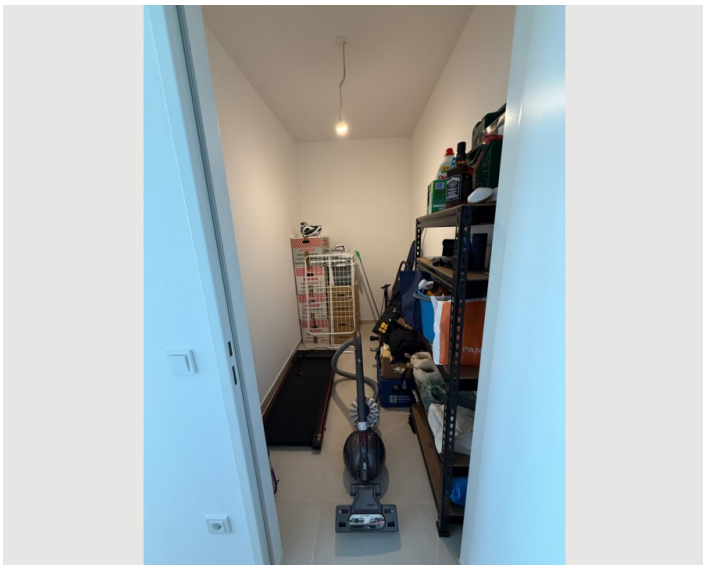
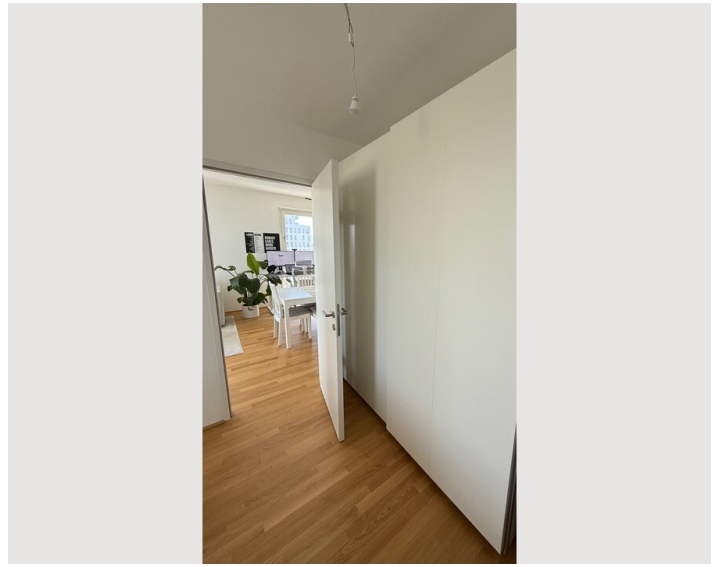
- Eigene Küche
- Gläser/Geschirr
- Espressomaschine
- Geschirrspüler

Informationen

- Haustiere verboten
- Fahrradraum kostenlos






Bildergalerie







Infrastruktur

-  U-Bahn und Straßenbahn
-  Billa - vor der Haustüre
-  Flughafen - 20min mit dem Taxi von vor der Haustüre
-  Haupt-/oder Westbahnhof - 30min entfernt
-  20min zu Fuß oder öffentlich

Die Wohnung liegt in einem neu angelegten Viertel (Nordbahnhof) und verfügt über eine ausgezeichnete Infrastruktur (mehrere Supermärkte vor Ort, Drogeriemarkt, Apotheke, Fitnessstudios usw.).

Lage

