



2 ZIMMER WOHNUNG, 4082 ASCHACH/DONAU

## Wunderschöne und gemütliche Altbauwohnung an der Donau mit Strand

Objektnummer: PFBE1

[Online ansehen und mieten](#)

Künstlerwohnung direkt an der Donau mit Strandzugang

<b>Zeitraum</b>	09.12.2025 - 09.01.2026
<b>Personenanzahl</b>	2
<b>Gesamtbetrag</b> inkl. Ust.	€ 1.385,76
Kaution	€ 1.000,00



### Wohnfläche

70m<sup>2</sup>



### Maximalbelegung

4 Personen



### Gesamte Unterkunft <sup>?</sup>

1 Privates Badezimmer 1 getrenntes Schlafzimmer 1 Wohn-Schlafzimmer



### 2. Stockwerk



### Check-in

15:00 - 18:00 Uhr



### Check-out

11:00 - 13:00 Uhr

## Schlafmöglichkeiten

### Schlafzimmer



1x Doppelbett (1,40 m x 2 m)



1x Zustellbett

### Wohnen und Schlafen



1x Sofabett (1 Person)

## Beschreibung zur Unterkunft

Zentrale & Familienfreundliche Wohnung mit Altbau-Charme direkt an der Donau

Wunderschöne, liebevoll bewohnte Altbauwohnung mit Blick auf die Donau und Morgensonne.

Nur wenige Schritte zum Donaustrand mit Bademöglichkeit – gelegentlich mit Beachvolleyball direkt vor der Haustür.

Gratisparkplätze befinden sich direkt vor dem Haus.

Top-Lage:

- ✓ Direkt auf der Promenade entlang der mittelalterlichen Häuserreihe
- ✓ Ruhig und inspirierend – Natur & Wasser direkt vor der Tür
- ✓ Gratisparkplätze vorm Haus
- ✓ E-Ladestation für Fahrrad & PKW 200m entfernt
- ✓ Der Donauradweg führt direkt am Haus vorbei

Die Wohnung umfasst:

- ✓ Vorraum mit Garderobe
- ✓ Separates WC
- ✓ Badezimmer mit Badewanne & Dusche
- ✓ Schlafzimmer mit Familienbett (2,30 m x 2 m: 1,40 m + 0,90 m zusammengestellt)
- ✓ Wohn-/Esszimmer mit gemütlichem Sofa & voll ausgestatteter Küche

Schlafmöglichkeiten:

- ✓ 2 Erwachsene + 1 Kind im Familienbett
- ✓ 1 Erwachsener auf dem bequemen Sofa im Wohnzimmer

Ausstattung:

- ✓ WLAN
- ✓ Voll ausgestattete Küche (E-Herd, Kaffeemaschine, Toaster, Geschirr, Besteck, Gläser etc.)
- ✓ 2 Wäscheständer
- ✓ Abstellmöglichkeit für Fahrräder im Innenbereich
- ✓ Malutensilien & Spielzeug für Kinder

## Ausstattung & Merkmale



### Grundausstattung

- Internet/Wlan
- Private Waschmaschine
- Handtücher
- Parken auf der Straße ohne zeitliche Begrenzung kostenlos möglich
- Bügeleisen & Bügelbrett
- Drucker
- Bettwäsche
- private Toilette
- Staubsauger
- Reinigungsutensilien



### Erstversorgung

- Toilettenpapier
- Seife
- Shampoo
- auf Anfrage Kühlschrankfüllung



### Küche

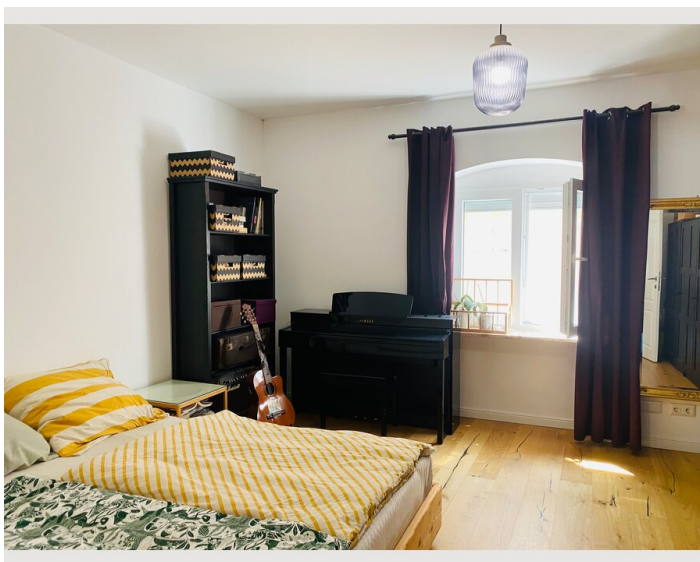
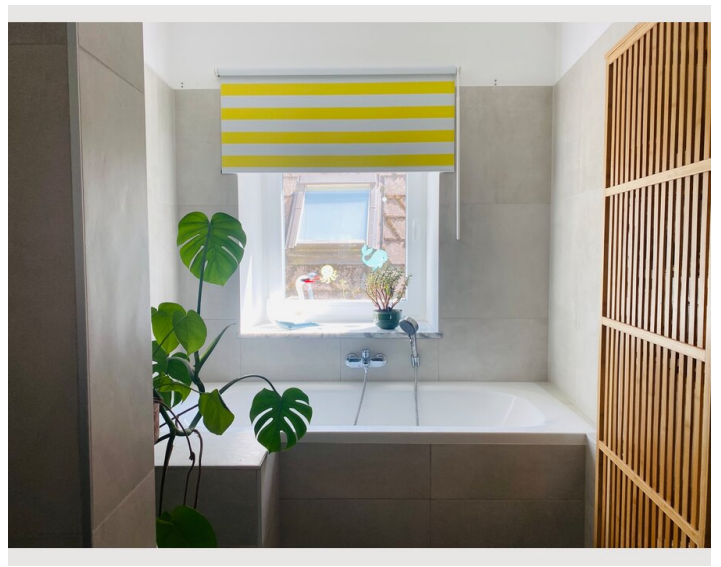
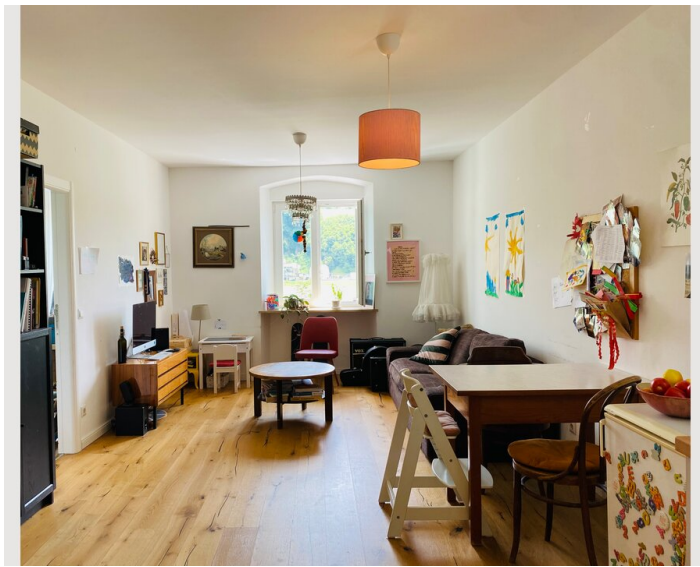
- Eigene Küche
- Gläser/Geschirr
- Geschirrspüler
- Kochutensilien
- Kaffeemaschine

## Informationen

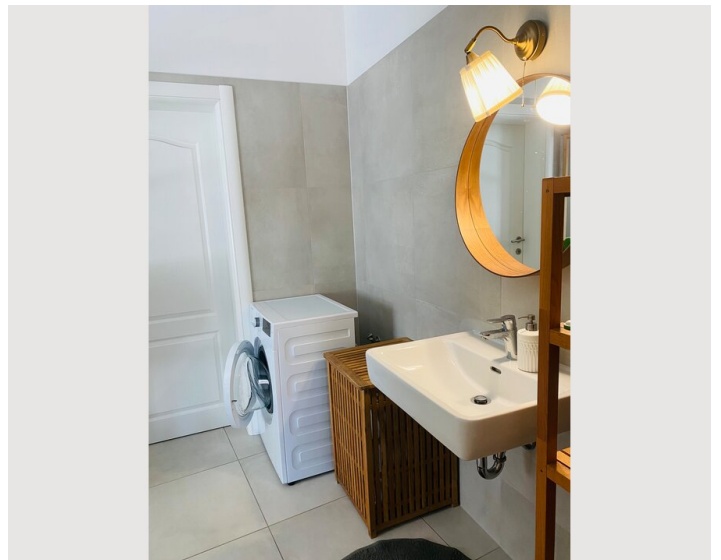
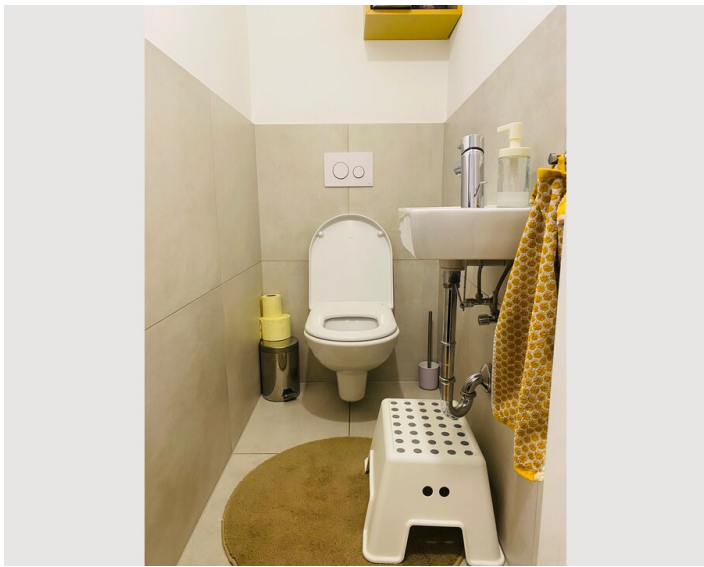
- Für Bauarbeiter geeignet
- Rauchen verboten
- Schreibtisch/Arbeitsplatz
- Haustiere auf Anfrage
- Fahrradraum kostenlos
- Für Kinder geeignet
- Kurzparkzone kostenlos
- Privater Eingang
- Regelmäßige Reinigung kostenpflichtig

## Bildergalerie

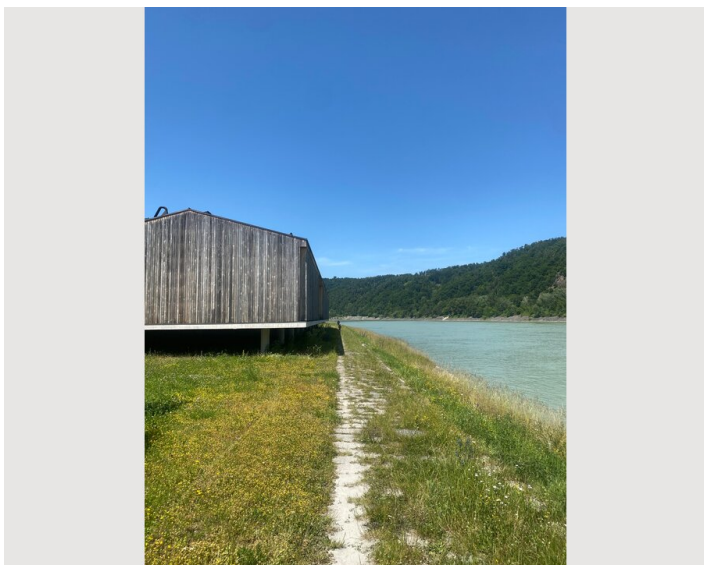
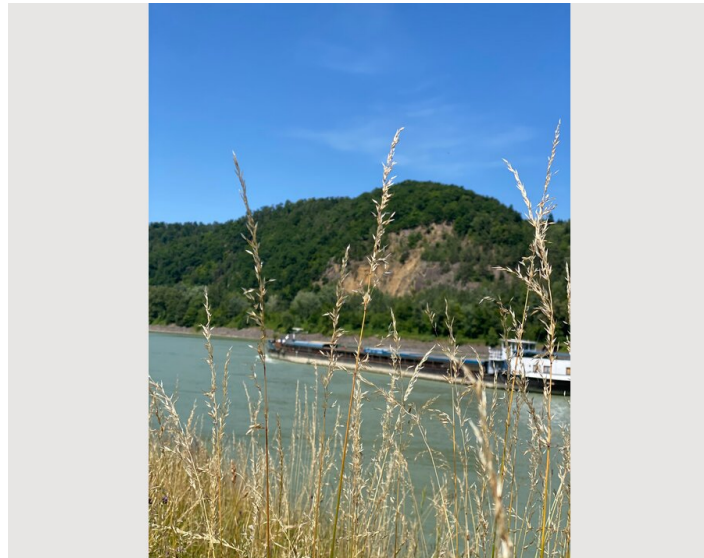












### Infrastruktur

🚗 liegt 250m entfernt und fährt (halb)stündlich nach Linz und retour. Auch die andere Richtung (Wels, etc.) wird angefahren.

🛒 700m entfernt ist ein Spar Supermarkt

📍 Die Wohnung befindet sich mitten im Zentrum

Die Wohnung liegt direkt am beliebten Donauradweg – einem der bekanntesten Radfernwege Europas. Wer Lust auf Abenteuer hat, kann theoretisch bis zur Mündung ins Schwarze Meer radeln – insgesamt 2.850 km entlang der Donau.

Direkt vor der Haustür:

- ✓ Langer Donaustrand mit Bademöglichkeit
- ✓ Zahlreiche Gratis-Parkplätze

- ✓ Lokale, Cafés & Restaurants im historischen Zentrum

Kulinarik-Tipps direkt ums Eck:

- Café Red Berlin – Künstler\*innen-Treff & Jazzbar
- Santa Lucia – beliebtes italienisches Restaurant
- Österreichische Gasthäuser - Goldenes Rössl
- Türkischer & thailändischer Imbiss
- Gemütliche Cafés

Für den täglichen Bedarf:

- ✓ Spar-Supermarkt (700 m)
- ✓ Steckerlfisch-Stand (900 m)
- ✓ Apotheke, Trafik, Diskonter & Tankstelle (1,5 km)
- ✓ Weitere Einkaufsmöglichkeiten & Drogerie (2 km)

Kultur & Besonderes:

- "Die Tischlerei": Kulturzentrum direkt an der Donau mit Konzerten, Ausstellungen & Kabarett
- Nachtwächter-Führung durch das historische Aschach (1x/Monat)
- Ateliers ortsansässiger Künstlerinnen
- Fischer & Schoppmuseum (In Aschach wurden über Jahrhunderte hinweg, und bis in die 70er Jahre hinein, Boote gebaut.)
- Bauernmarkt mit Livemusik am letzten Samstag im Monat
- Schloss Aschach (ein Renaissanceschloss direkt an der Donau – Kulturveranstaltungen & Ausstellungen im historischen Arkadenhof.
- Schiffsanlegestelle (700m) mit Schifffahrten zwischen Passau und Linz ([www.donauschifffahrt.eu/passau-linz](http://www.donauschifffahrt.eu/passau-linz))

Einzigartige kleine Läden:

- Eigenart – regionales Kunsthandwerk
- Herzenfroh – Stoffe, Nähzubehör & kreative Ideen
- Anglershop – Fischerbedarf (Angelruten, Köder, etc.) Alles was man für die umliegenden Flüsse (Donau, Aschach, Pesenbach, Mühl, etc.) und zum Angeln braucht

Freizeit in der Umgebung:

- Faustbeach (gegenüber am Donauufer): Badestrand mit Bar
- 5 große Badeseen + 1 Kinderbadesees im Nachbarort (ca. 5–10 Min. Fahrt)
- Gastronomie, Mostheurige & ein großzügiger Golfplatz in der Nähe

Aschach - Linz mit Auto - 20min

Aschach - Linz mit Bus - 50min

Aschach - Linz Fahrrad - 75min



## Lage

