



3 ZIMMER WOHNUNG, 5020 SALZBURG

Grüne Oase mitten in Salzburg zur Zwischenmiete

Objektnummer: BUCZ1

[Online ansehen und mieten](#)

Zeitraum	20.12.2025 - 20.01.2026
Personenanzahl	2
Gesamtbetrag inkl. Ust.	€ 2.485,94
Kaution	€ 1.900,00

Grüne Oase mitten in Salzburg zur Zwischenmiete. Genießen sie den wunderschönen grünen Stadtteil Leopoldskron nur 10 min zur Fuß von der Salzburger Innenstadt entfernt.



Wohnfläche

85m²



Maximalbelegung

4 Personen



Gesamte Unterkunft [?]

1 Privates Badezimmer 2 getrennte Schlafzimmer



Erdgeschoss

Lift vorhanden



Check-in

10:00 - 21:00 Uhr



Check-out

11:00 - 11:00 Uhr

Schlafmöglichkeiten

Schlafzimmer 1



1x Doppelbett (1,80 m x 2 m)

Schlafzimmer 2



1x Sofabett (2 Personen)

Beschreibung zur Unterkunft

Die 85 m² große Gartenwohnung verfügt über drei Zimmer und einen privaten Garten mit ca. 50 m². Sie ist vollständig möbliert und mit Waschmaschine, Spülmaschine, Herd, Kühlschrank, Fernseher sowie Geschirr ausgestattet. Die Raumaufteilung umfasst: Wohnzimmer, Küche, Schlafzimmer, Gästezimmer, Badezimmer, separates WC sowie eine Terrasse.

Zusätzlich steht im Gemeinschaftsbereich ein Trockner zur Verfügung, ebenso wie ein versperrbarer Fahrradkeller. Kindermöbel können auf Wunsch bereitgestellt werden, und stubenreine Hunde sind möglich.

Ausstattung & Merkmale



Grundausstattung

- Terrasse
- Internet/Wlan
- TV
- Gemeinschaftstrockner
- Handtücher
- Staubsauger
- Reinigungsutensilien
- Garten
- Musikanlage/Dockingstation
- Private Waschmaschine
- Bettwäsche
- private Toilette
- Bügeleisen & Bügelbrett
- Haartrockner



Erstversorgung

- Toilettenpapier
- Seife
- Shampoo



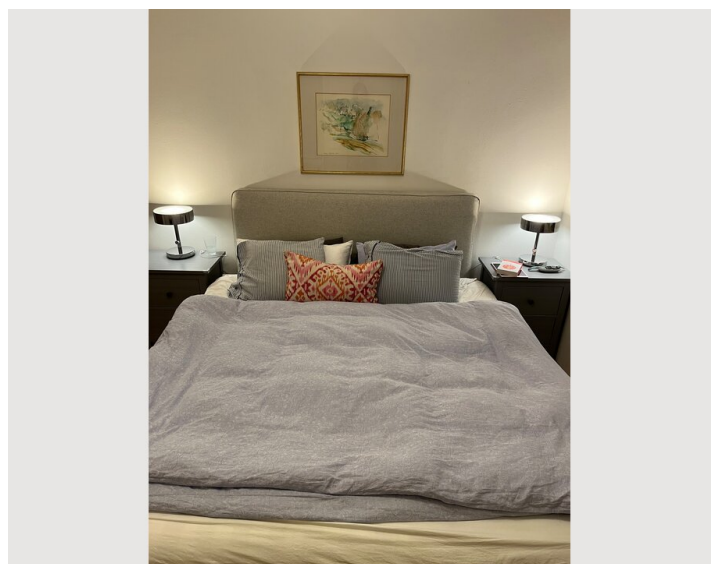
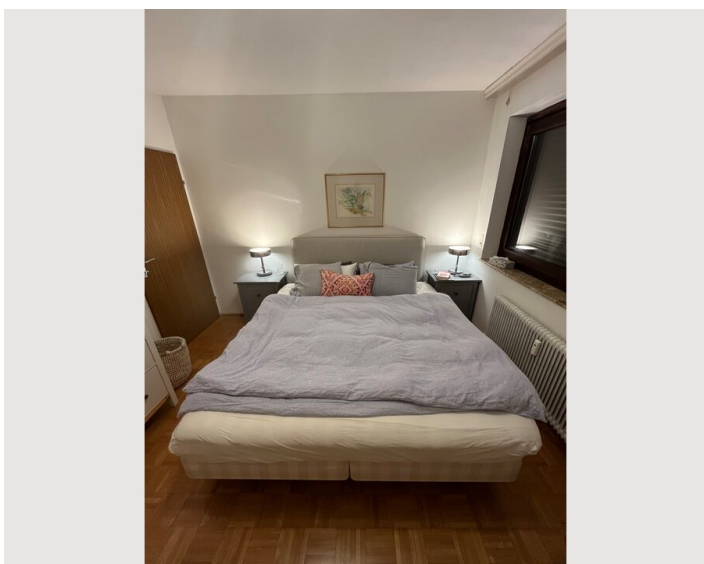
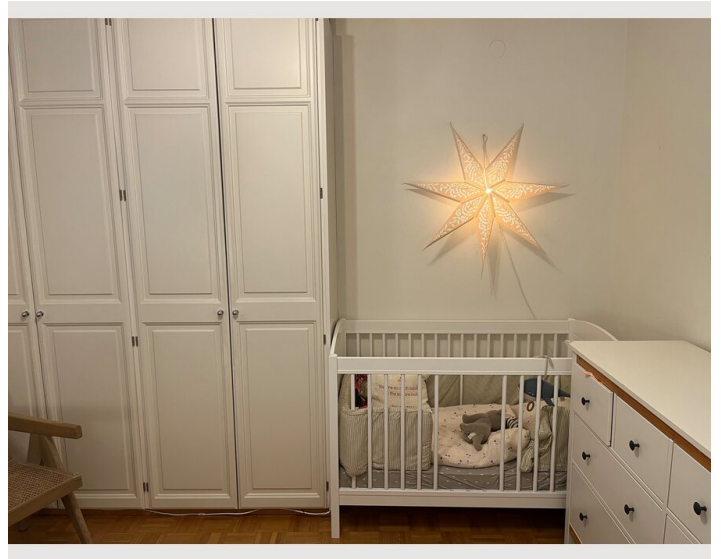
Küche

- Eigene Küche
- Espressoemaschine
- Gläser/Geschirr
- Geschirrspüler

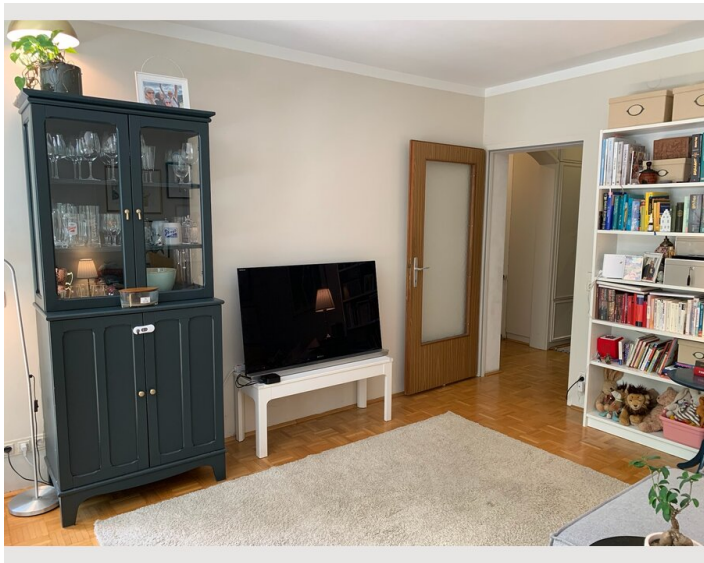
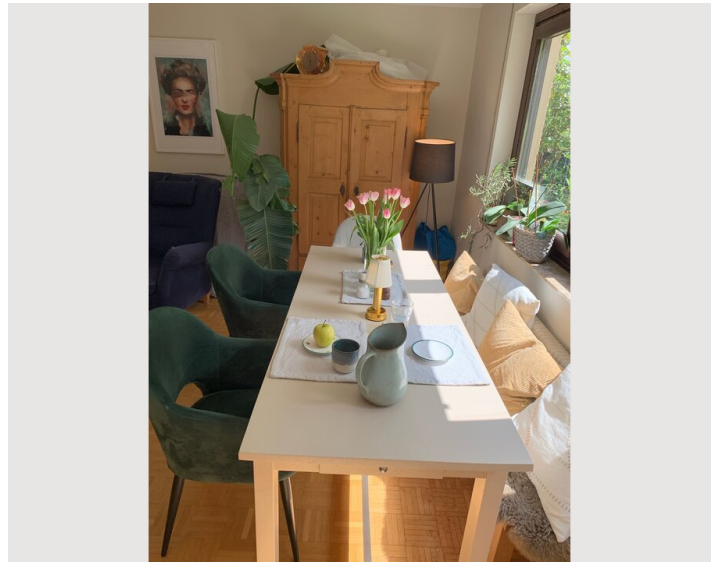
Informationen

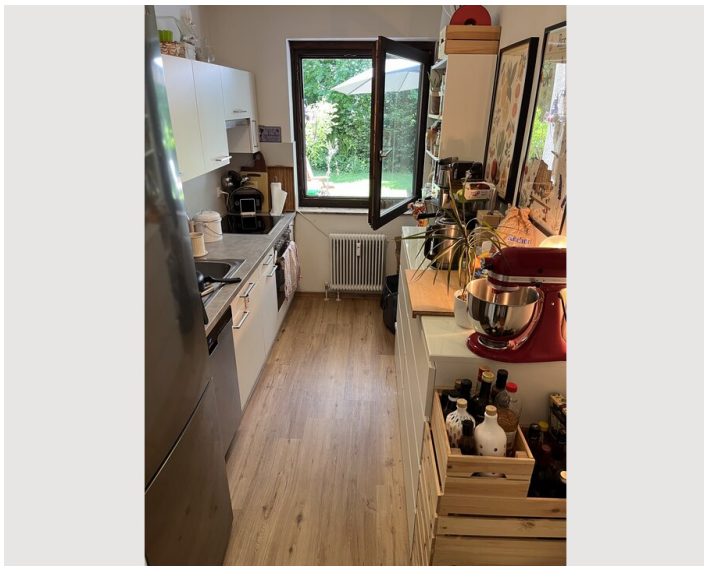
- Für Kinder geeignet
- Kurzparkzone kostenlos
- Haustiere auf Anfrage
- Rauchen verboten
- Schreibtisch/Arbeitsplatz
- Fahrradraum kostenlos

Bildergalerie











Infrastruktur

 9 Minuten zu Fuß

 10 Minuten mit dem Bus, 15 Minuten zu Fuß

Unsere Wohnung befindet sich im schönen, grünen Stadtteil Leopoldskron und ist von der Altstadt (Festspielhaus) 10 Minuten mit dem Bus und etwa 15 Gehminuten entfernt.

In kurzer Gehweite befinden sich Naherholungsgebiete Leopoldskroner Weiher (11 min), Mönchsberg (15 min) und Leopoldskroner Freibad (5 min).

Die Infrastruktur rund um die Wohnung ist sehr gut: in Gehweite befinden sich Einkaufsmöglichkeiten - Spar Rama in Riedenburg (9 min) Billa Moosstraße (12 min) und Busverbindungen (11, 21, 22, 23) sind in 1-2 min erreichbar. Vor dem Haus gibt es kostenfreie Kurzparkzonen (bis zu 3 Stunden mit Parkuhr); bei Bedarf kann auch ein Garagenplatz angefragt werden.

Lage

