



2 ZIMMER WOHNUNG, 1050 WIEN

## 1,5 Zimmer in 2er WG 1050; hell, zentral und voll ausgestattet

Objektnummer: KLAY4

[Online ansehen und mieten](#)

|                                |                            |
|--------------------------------|----------------------------|
| <b>Zeitraum</b>                | 20.12.2025 -<br>20.01.2026 |
| <b>Personenanzahl</b>          | 2                          |
| <b>Gesamtbetrag</b> inkl. Ust. | € 1.213,55                 |
| Kaution                        | € 900,00                   |

Große, helle, saubere und ruhige Altbauwohnung. Voll ausgestattet und in top Lage. Die Wohnung wird mit einer Person geteilt, sie ist untertags meist in der Arbeit und abends mit Freunden unterwegs.



### Wohnfläche

23m<sup>2</sup>



### Maximalbelegung

2 Personen



### Wohngemeinschaft <sup>?</sup>

1 Gemeinschaftsbadezimmer 2 gemeinsame Schlafzimmer



### 1. Stockwerk

Lift vorhanden



### Check-in

10:00 - 15:00 Uhr



### Check-out

08:00 - 12:00 Uhr

## Schlafmöglichkeiten

### Wohnen und Schlafen 1



1x Doppelbett (1,60 m x 2 m)



1x Sofabett (2 Personen)

### Wohnen und Schlafen 2

## Beschreibung zur Unterkunft

Die Wohnung befindet sich in unmittelbarer Nähe zu den U-bahn Stationen Pilgramgasse und Kettenbrückengasse (U4). Naschmarkt, Mariahilferstraße und Erster Bezirk ist fußläufig erreichbar. Die saubere, ruhige und helle Altbauwohnung hat einen schönen Blick in den grünen Innenhof. Sonne gibt es den ganzen Tag über und nachts ist es still. Die Wohnküche ist mit Induktionsherd, Ofen, Geschirrspüler, Mixer, Kaffeemaschinen aller Art und was es sonst noch zum Kochen und Essen braucht ausgestattet. Das Bad ist sehr groß und mit einer Wasserfall-Dusche und Waschmaschine möbliert. Im Zimmer gibt es einen großen Schreibtisch (bei Bedarf auch mit Monitor), ein gemütliches 160 cm Bett und sehr bequeme Fauteuils zum Lesen. Die ganze Wohnung wurde mit viel Liebe eingerichtet und wird mit einer Person geteilt.

Bei Bedarf gibt es eine Radabstellmöglichkeit im Innenhof, es kann auch ein Fahrrad ausgeborgt werden.

## Ausstattung & Merkmale



### Grundausstattung

- Internet/Wlan
- Drucker
- Bettwäsche
- private Toilette
- Bügeleisen & Bügelbrett
- Haartrockner
- Musikanlage/Dockingstation
- Gemeinschaftswaschmaschine
- Handtücher
- Staubsauger
- Reinigungsutensilien



### Erstversorgung

- Toilettenpapier
- Seife
- Shampoo
- Nespressokapseln



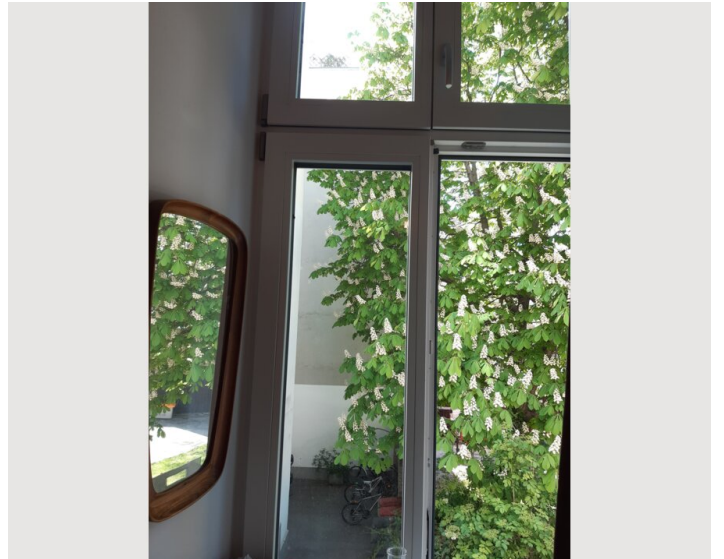
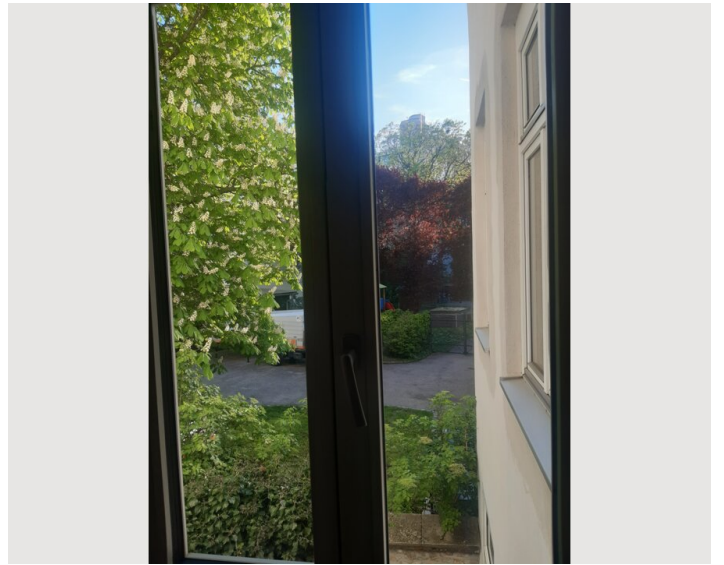
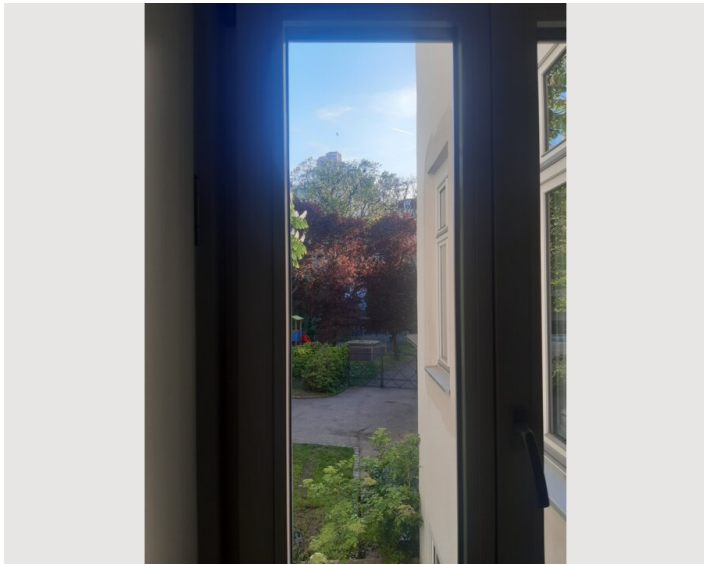
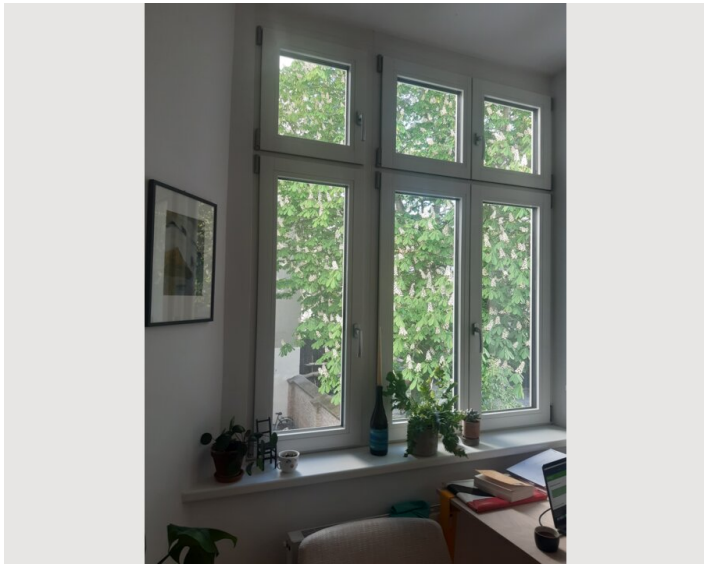
### Küche

- Gemeinschaftsküche
- Gläser/Geschirr
- Filterkaffee
- Dampfgarer
- Kochutensilien
- Espressomaschine
- Geschirrspüler

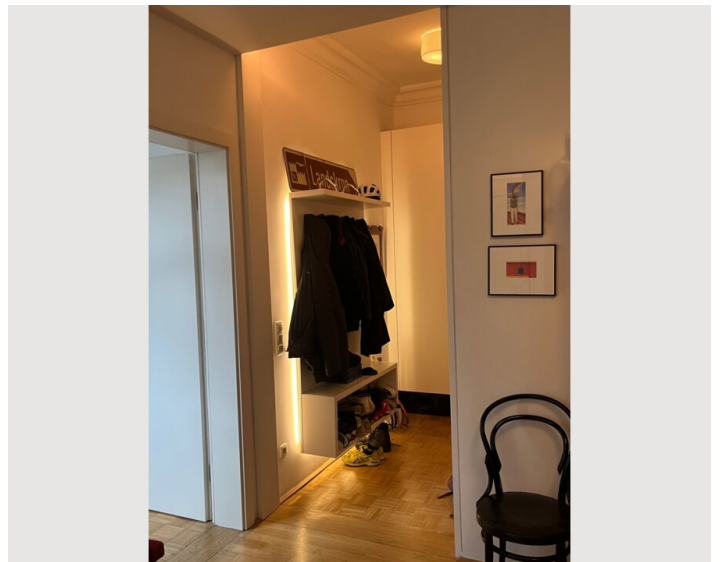
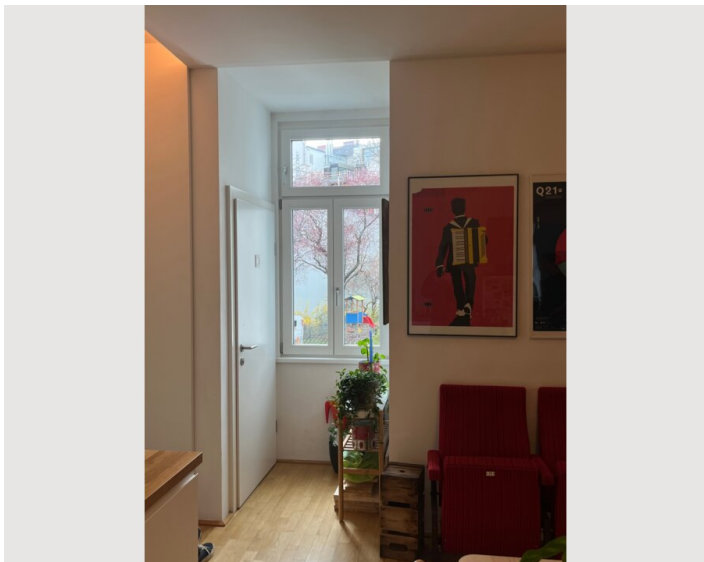
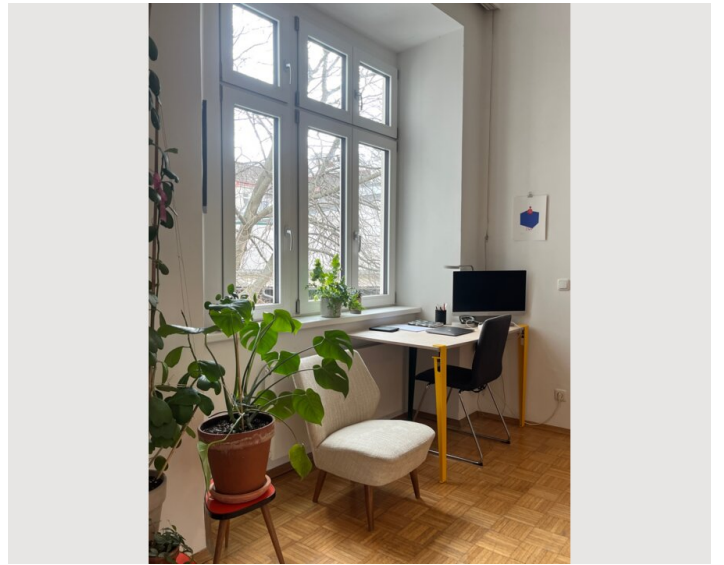
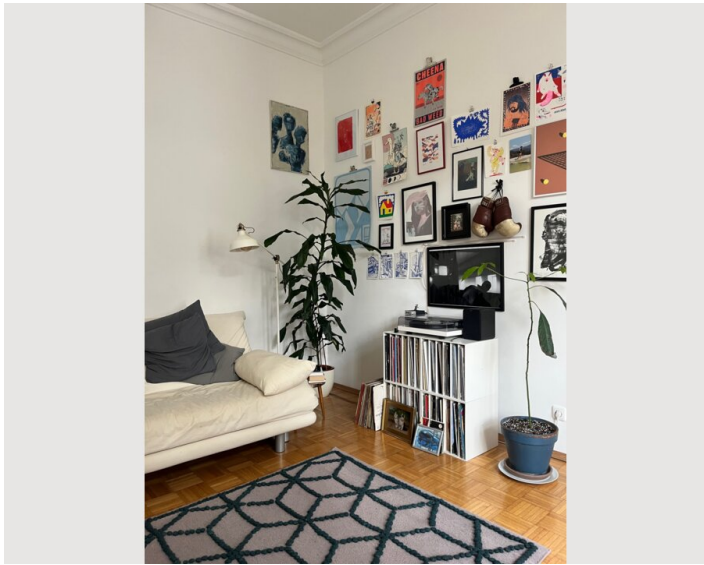
## Informationen

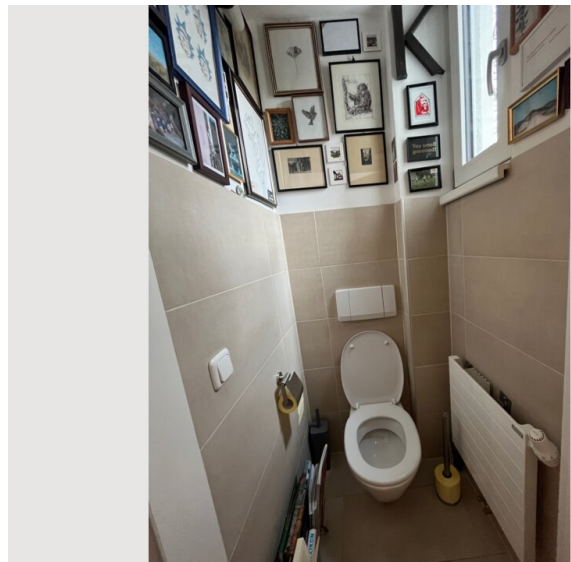
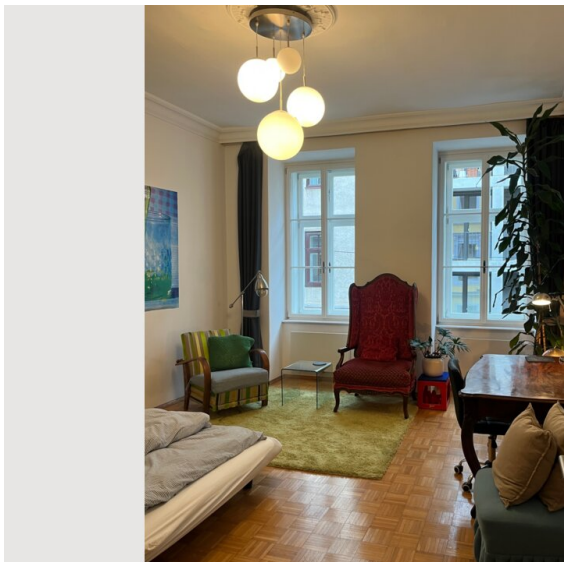
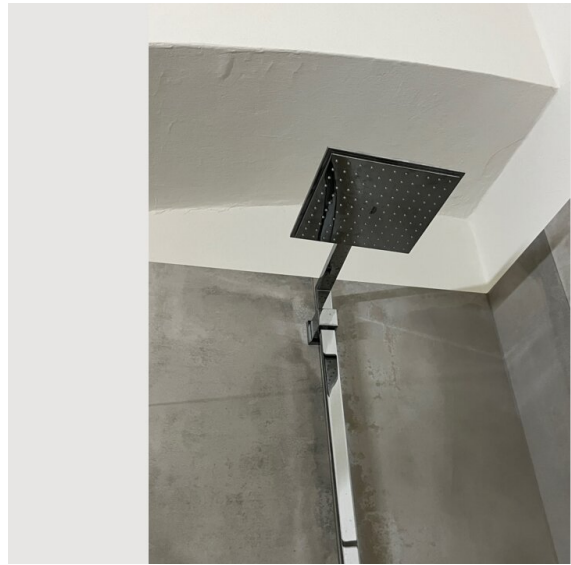
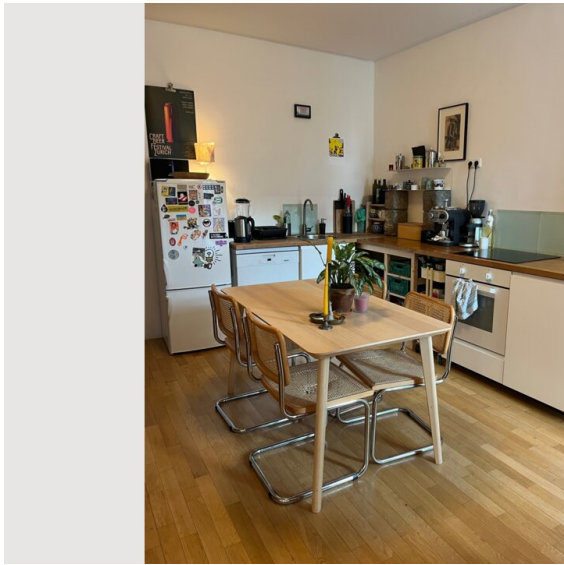
- Für Bauarbeiter geeignet
- Rauchen erlaubt
- Kurzparkzone kostenpflichtig
- Haustiere auf Anfrage
- Für Kinder ungeeignet
- Rauchen verboten
- Schreibtisch/Arbeitsplatz
- Regelmäßige Reinigung kostenpflichtig

## Bildergalerie

















## Infrastruktur

- |   |   |
|---|---|
|  13A, 12A, 14A, 59A                        |  Mariahilferstrasse (shopping): 10 min walk              |
|  U4 Pilgramgasse, Kettenbrückengasse       |  1. Bezirk: 20 min zu Fuß, 5 min U Bahn                  |
|  10 min U Bahn entfernt (Meidling und Hbf) |  5 min Billa, Spar, Hofer, Asia shop, Bäcker; Naschmarkt |

U4 Kettenbrückengasse und Pilgramgasse, 13A, 14A in 5 Gehminuten. Billa, Spar in 5 min, Hofer in 10 min. Naschmarkt 5 min, Mariahilferstrasse 10 min, Erster Bezirk 20 min. Sehr viele Restaurants, Bars, Geschäfte in unmittelbarer Nähe.

## Lage

