



3 ZIMMER WOHNUNG, 1180 WIEN

## Geräumige Wohnung mit Terrasse und Grill in Gersthof

Objektnummer: RATH1

[Online ansehen und mieten](#)

<b>Zeitraum</b>	20.12.2025 - 20.01.2026
<b>Personenanzahl</b>	2
<b>Gesamtbetrag</b> inkl. Ust.	€ 3.711,44
Kaution	€ 2.900,00

Diese helle, geräumige Dachgeschosswohnung bietet Platz für bis zu sechs Gäste. Die große Terrasse mit einem Gasgriller von Weber bietet Platz zum Entspannen und für gemütliche Grillabende.



### Wohnfläche

107m<sup>2</sup>



### Maximalbelegung

6 Personen



### Gesamte Unterkunft <sup>?</sup>

1 Privates Badezimmer 2 getrennte Schlafzimmer 1 Wohn-Schlafzimmer



### 2. Stockwerk



### Check-in

15:00 - 20:00 Uhr



### Check-out

07:00 - 11:00 Uhr

## Schlafmöglichkeiten

### Schlafzimmer 1



1x Doppelbett (1,40 m x 2 m)

### Schlafzimmer 2



1x Doppelbett (1,80 m x 2 m)

### Wohnen und Schlafen



1x Doppelbett (1,80 m x 2 m)

## Beschreibung zur Unterkunft

110 m<sup>2</sup> große Dachgeschosswohnung im zweiten Stock, ohne Aufzug.

Bitte beachten Sie, dass die Wohnung aufgrund der steilen Treppe im Wohnzimmer nicht für Kleinkinder oder Personen mit eingeschränkter Mobilität geeignet ist.

3 Schlafbereiche: 2 Schlafzimmer auf der Hauptebene und 1 Schlafbereich auf der Galerie (offener Grundriss, keine Türen).

Ein großzügiger offener Wohnbereich mit moderner Küche, Essecke und Sofa

Ein Badezimmer sowie ein zusätzliches WC

### Ausstattung & Merkmale



#### Grundausstattung

- Terrasse
- Internet/Wlan
- Private Waschmaschine
- Bettwäsche
- private Toilette
- Staubsauger
- Reinigungsutensilien
- Dachterrasse
- TV
- Trockner
- Handtücher
- Klimaanlage
- Bügeleisen & Bügelbrett
- Haartrockner



#### Feuerstelle

- Gasgrill



#### Erstversorgung

- Toilettenpapier
- Seife
- Shampoo
- Nespressokapseln



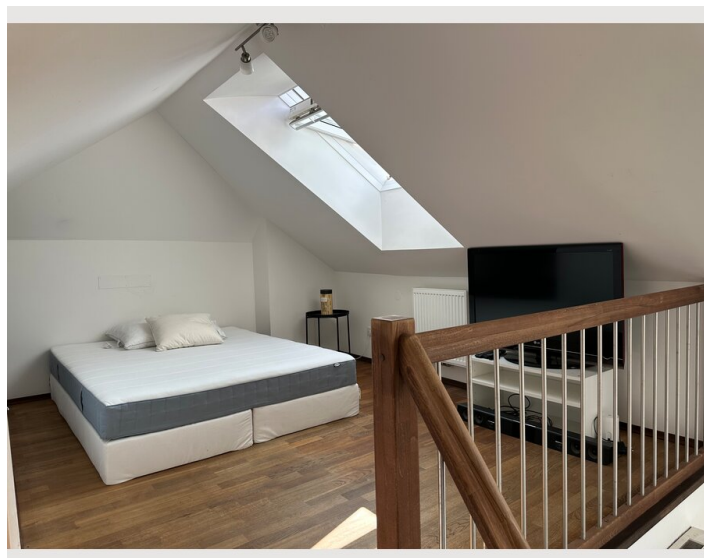
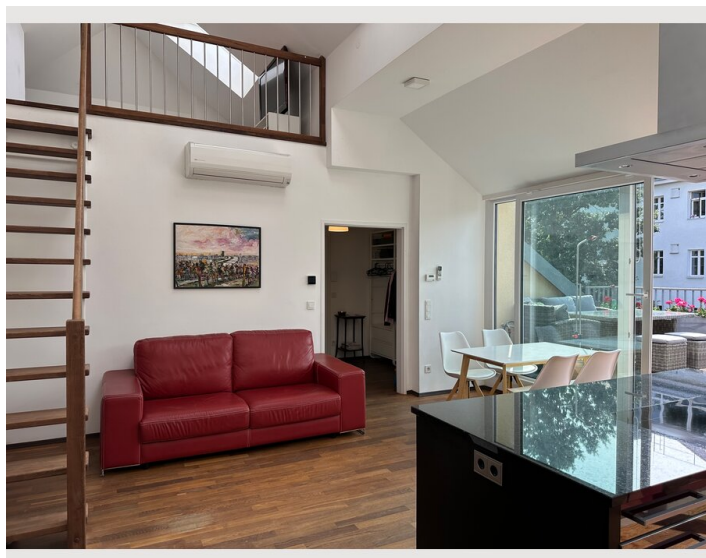
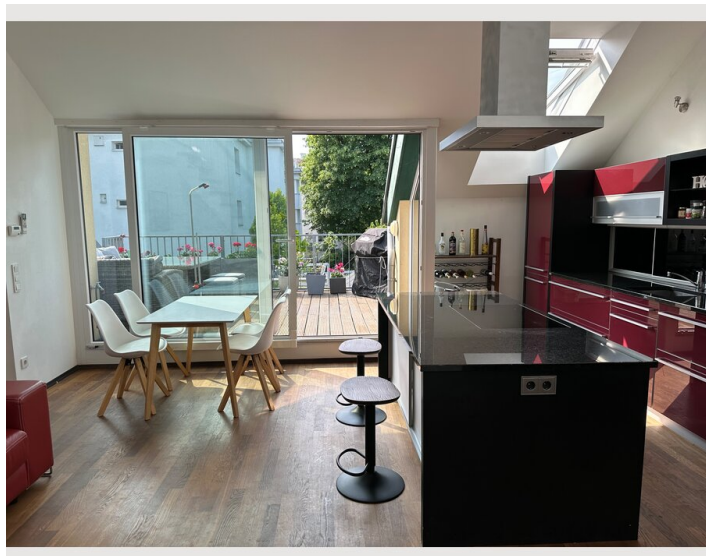
#### Küche

- Eigene Küche
- Gläser/Geschirr
- Geschirrspüler
- Kochutensilien
- Kaffeemaschine

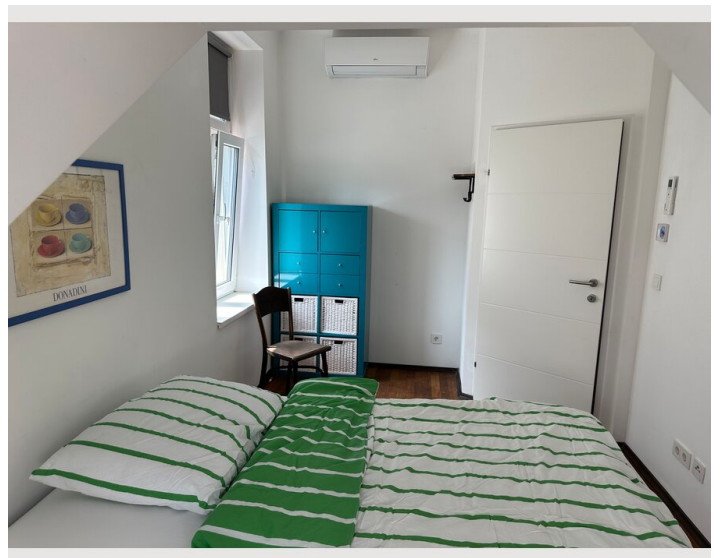
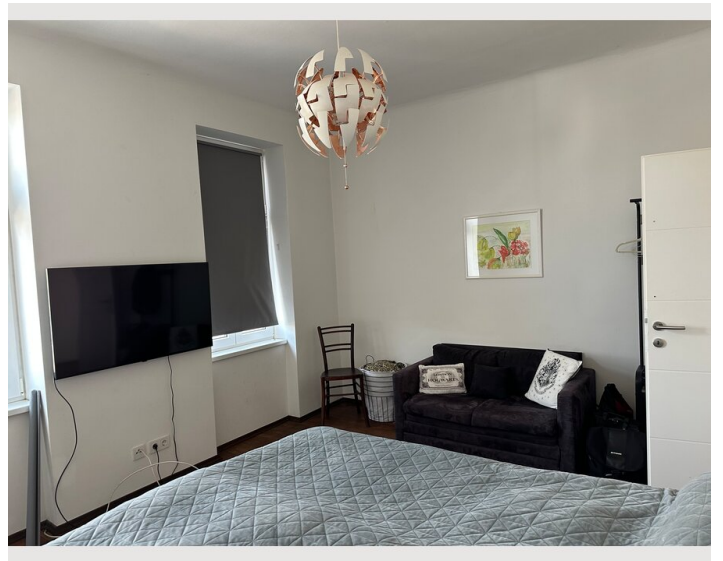
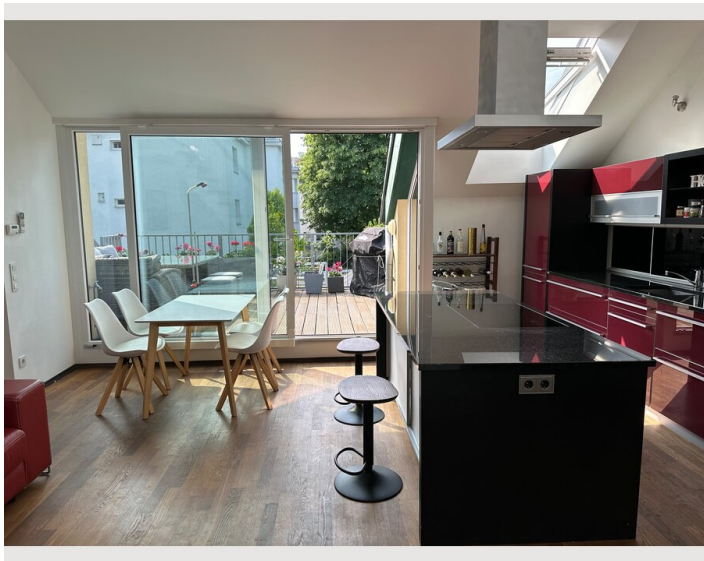
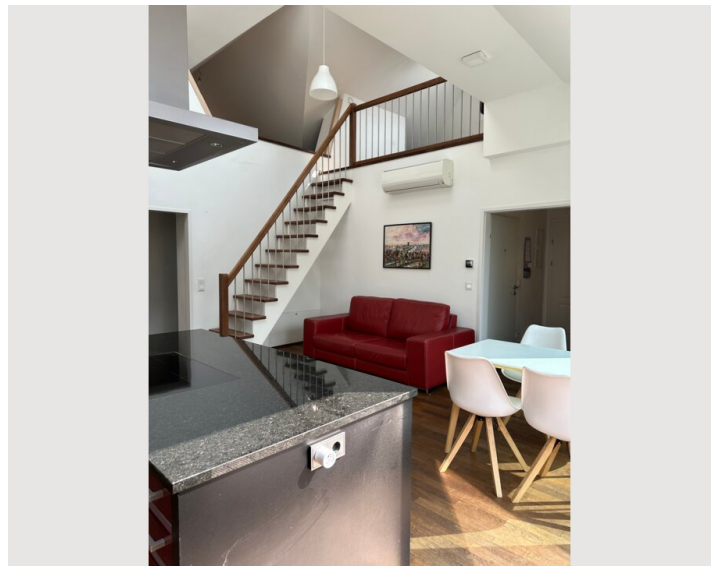
## Informationen

- Rauchen verboten
- Haustiere verboten

## Bildergalerie









### Infrastruktur



Bus:10A und 42A; Straßenbahnen: 40,41,43



S45

Die Wohnung ist sehr zentral gelegen, 20 Minuten öffentlich ins Zentrum. Gute Infrastruktur zum Einkaufen; ein Supermarkt ist direkt auf der anderen Straßenseite gelegen. Das AKH ist in nur 8 Minuten mit dem Fahrrad zu erreichen. Weiters finden sich nette Lokale und Restaurants in der Umgebung. Einige Parkanlagen sind fußläufig zu erreichen.



Lage

