



3 ZIMMER WOHNUNG, 4020 LINZ

## Schöne Wohnung (103m<sup>2</sup>) im Zentrum von Linz

Objektnummer: SCHE2

[Online ansehen und mieten](#)

<b>Zeitraum</b>	09.12.2025 - 09.01.2026
<b>Personenanzahl</b>	2
<b>Gesamtbetrag</b> inkl. Ust.	€ 2.435,94
Kaution	€ 1.900,00



### Wohnfläche

103m<sup>2</sup>



### Maximalbelegung

4 Personen



### Gesamte Unterkunft <sup>?</sup>

1 Privates Badezimmer 2 getrennte Schlafzimmer



### Erdgeschoss

Lift vorhanden

## Schlafmöglichkeiten

### Schlafzimmer



2x Doppelbett (1,80 m x 2 m)

## Beschreibung zur Unterkunft

Unsere schöne und gut ausgestattete Wohnung liegt mitten im Linzer Zentrum.

Das Herzstück der Wohnung stellt der 50m<sup>2</sup> große Wohnbereich dar. Neben einem Doppelbett (180 cm) im Schlafzimmer mit begehbarem Schrank, steht ein ausziehbares Tagesbett (2 x 80cm, gleiche Höhe) im Kinderzimmer zur Verfügung. Die Wohnung bietet eine gute Ausstattung für einen gemütlichen Aufenthalt. Besonders geeignet erscheint die Wohnung für längere (berufliche) Aufenthalte.

Die Wohnung befindet sich in äußerst angenehmer und - trotz Zentrums Lage - ruhiger Nachbarschaft. In unmittelbarer Nähe befindet sich die Linzer Landstraße mit Geschäften aller Art. Bis zum nächsten Bäcker sind es nur rund 50m, das nächste Lebensmittelgeschäft befindet sich in etwas 100m Entfernung.

### Ausstattung & Merkmale



#### Grundausrüstung

- Balkon
- private Toilette
- TV
- Handtücher
- Haartrockner
- Garage
- Waschmaschine
- Internet/Wlan
- Bettwäsche
- Parkplatz



#### Küche

- Eigene Küche
- Kaffeemaschine
- Geschirrspüler
- Gläser/Geschirr

### Informationen

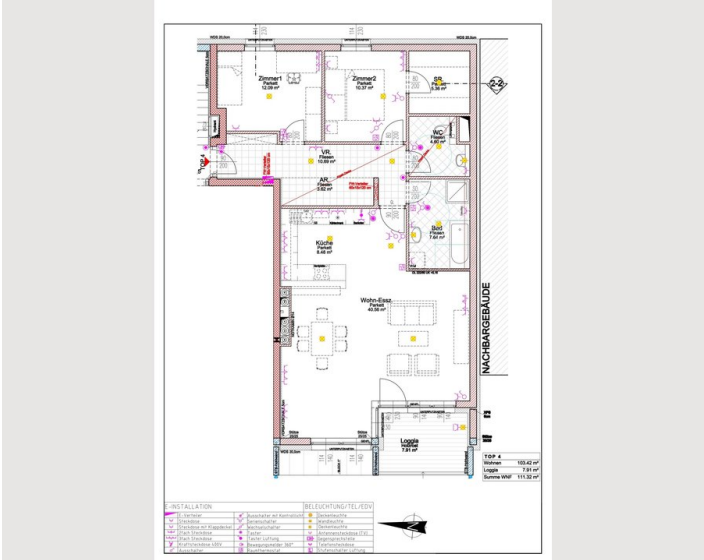
- Rauchen verboten
- Kurzparkzone kostenlos
- Haustiere verboten

### Zusatzleistungen

- Garage
- regelmäßige Reinigung

Alle Preisangaben Brutto pro Monat - Abrechnung erfolgt direkt mit dem Vermieter.

Bildergalerie



## Lage

