



STUDIO APARTMENT, 1160 WIEN

Renovierte 1,5-Zimmer-Altbauwohnung mit Klavier, fußläufig zum Zentrum

Objektnummer: DUIW1

Zeitraum	21.12.2025 - 21.01.2026
Personenanzahl	2
Gesamtbetrag inkl. Ust.	€ 1.064,02
Kaution	€ 800,00

[Online ansehen und mieten](#)

Wiener Altbau-Charme trifft modernen Komfort: Frisch renovierte, voll ausgestattete 1,5-Zimmer-Wohnung mit gestimmtem Klavier, Designerküche, neuem Eichenparkett und allen Nebenkosten inklusive – das Zentrum ist bequem zu Fuß erreichbar.



Wohnfläche

35m²



Maximalbelegung

4 Personen



Gesamte Unterkunft [?]

1 Privates Badezimmer 1 Wohn-Schlafzimmer



2. Stockwerk

Lift vorhanden



Check-in

15:00 - 21:00 Uhr



Check-out

09:00 - 13:00 Uhr

Schlafmöglichkeiten

Wohnen und Schlafen



1x Doppelbett (1,60 m x 2 m)



1x Sofabett (2 Personen)

Beschreibung zur Unterkunft

Erleben Sie Wiens historischen Charme im modernen Ambiente: Vollständig renovierte 1,5-Zimmer-Altbauwohnung mit Klavier

Willkommen in Ihrem neuen Zuhause im Herzen des lebendigen 16. Wiener Bezirks, direkt an der Grenze zum trendigen 7.! Diese frisch renovierte, voll möblierte 1,5-Zimmer-Altbauwohnung (35 m²) vereint klassische Wiener Architektur mit modernem Komfort – perfekt für Singles, Paare oder Geschäftsreisende, die einen stilvollen und bequemen Aufenthalt suchen.

Wohnungsdetails:

- Sofort bezugsfertig: Geschmackvoll eingerichtet – einfach Koffer auspacken und einziehen!
- Komfortables Wohnen: Entspannen Sie in einem gemütlichen 1,60 m Bett mit hochwertiger Matratze, zusätzlich gibt es ein 1,40 m breites Schlafsofa für Gäste.
- Besonderes Extra: Ein gestimmtes Klavier – ideal für Musikliebhaber oder alle, die eine kreative Note zu Hause schätzen.
- Voll ausgestattete Küche: Mit Backofen, Mikrowelle, Wasserkocher, Kaffeemaschine, Kühlschrank, Gefrierfach sowie komplettem Koch- und Essgeschirr.
- Modernes Bad: Dusche, frische Handtücher und alle wichtigen Utensilien sind vorhanden.
- Arbeitsfreundlich: Eigener Schreibtisch/Arbeitsplatz und schnelles WLAN für Homeoffice oder Studium.
- Praktische Annehmlichkeiten: Waschmaschine in der Wohnung, Staubsauger und Reinigungsutensilien inklusive.
- Barrierefreier Zugang: Stufenloser Zugang und Lift – geeignet für alle Mobilitätsstufen.
- Ruhig & sicher: Türsprechanlage für ein sicheres Gefühl.

Weitere Informationen:

- Inklusive Miete: Betriebskosten, Highspeed-WLAN, Rundfunkgebühr
- Hausregeln: Keine Haustiere, Nichtraucherwohnung, keine Partys.
- Parken: Nicht inkludiert, aber öffentliche Parkmöglichkeiten in der Nähe.

Warum Sie diese Wohnung lieben werden:

- Leben Sie wie ein echter Wiener in einem klassischen Altbau mit allen Annehmlichkeiten einer modernen Wohnung.
- Ob für Arbeit, Studium oder Freizeit – dieses Apartment bietet eine einzigartige Kombination aus Geschichte, Komfort und urbaner Lebensqualität.
- Umgeben von Parks, Märkten, Shoppingmöglichkeiten, kulturellen Hotspots und dem Besten, was das Stadtleben zu bieten hat.

Ausstattung & Merkmale



Grundausstattung

- Internet/Wlan
- Bettwäsche
- private Toilette
- Bügeleisen & Bügelbrett
- Haartrockner
- Private Waschmaschine
- Handtücher
- Staubsauger
- Reinigungsutensilien



Erstversorgung

- Toilettenpapier
- Seife
- Shampoo
- Nespressokapseln



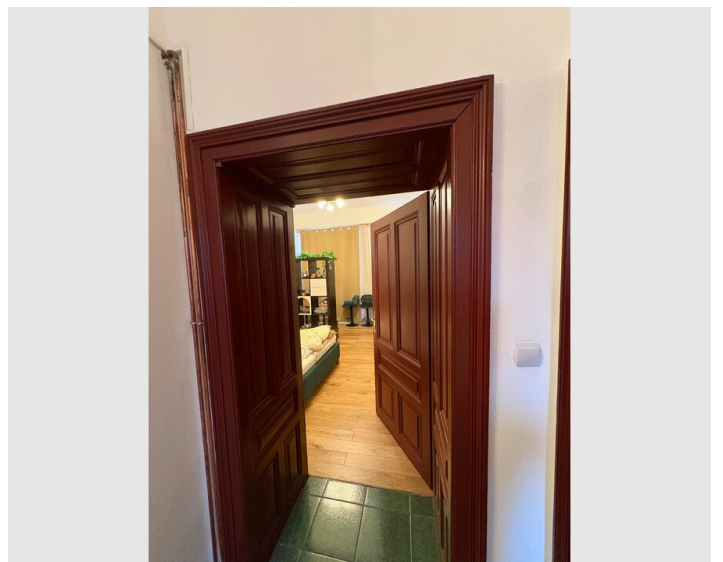
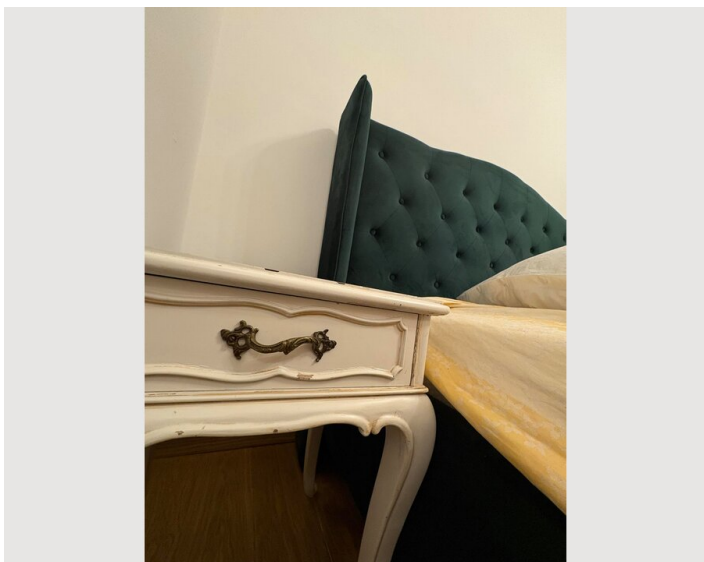
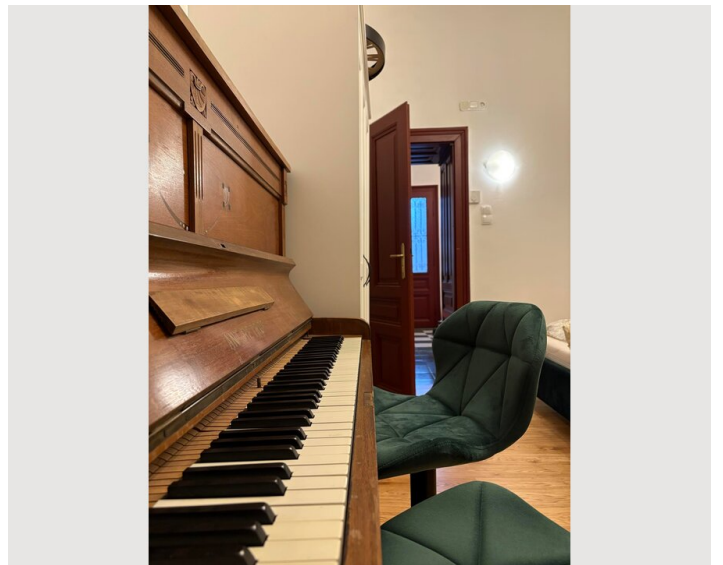
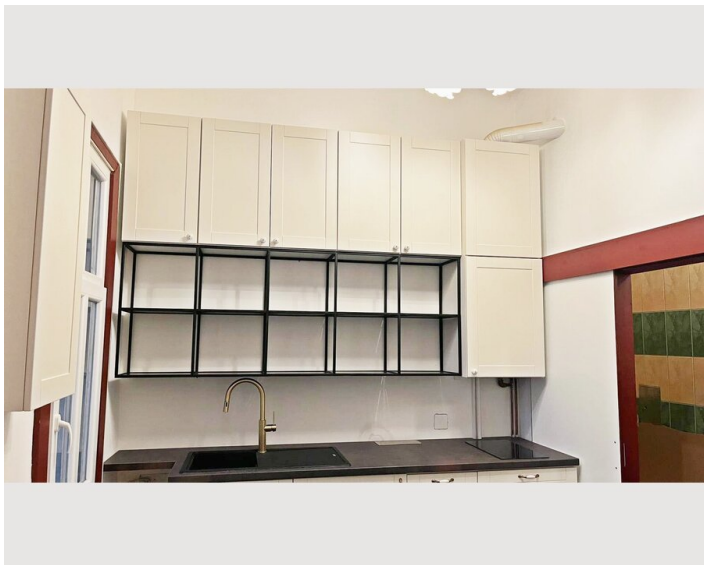
Küche

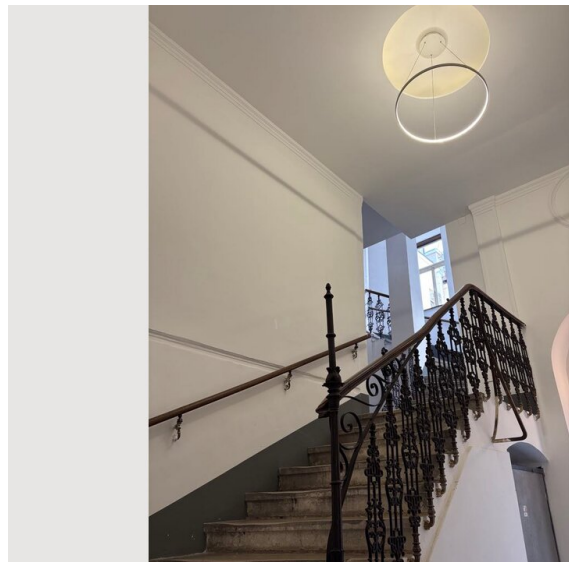
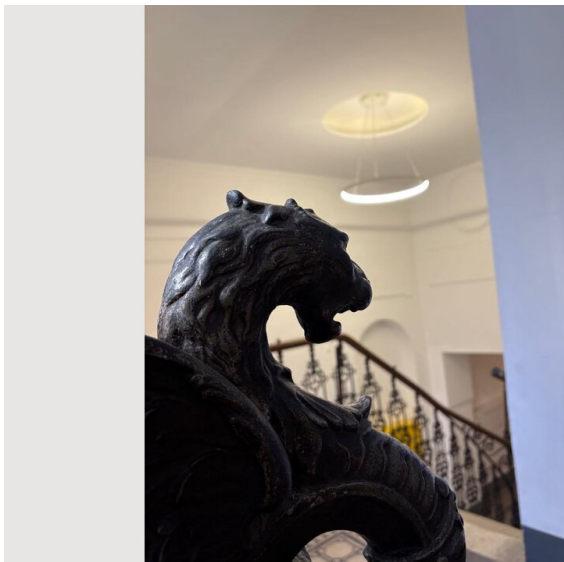
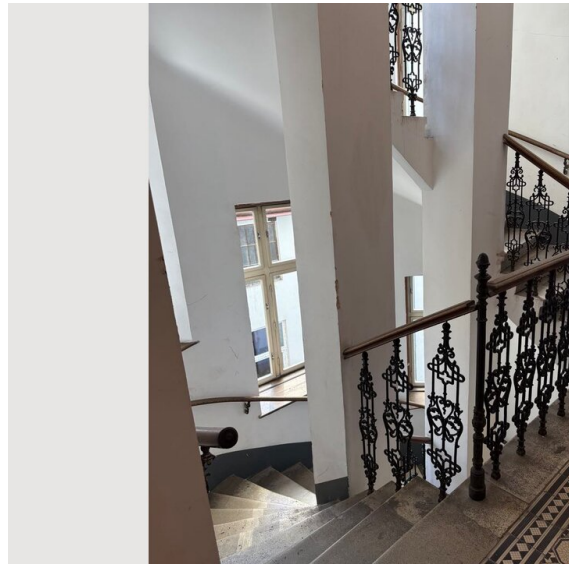
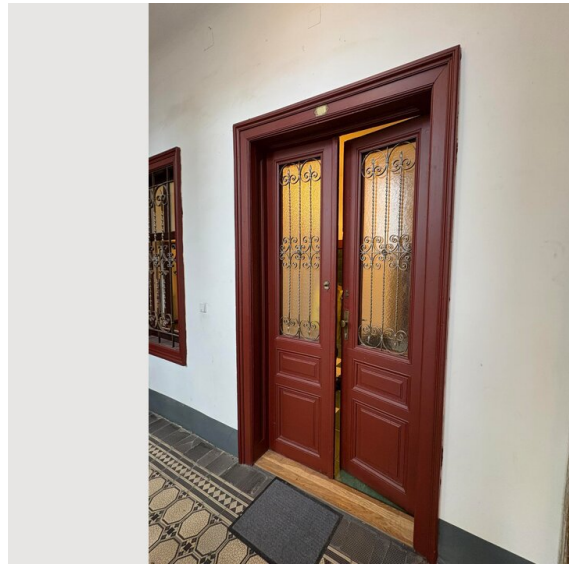
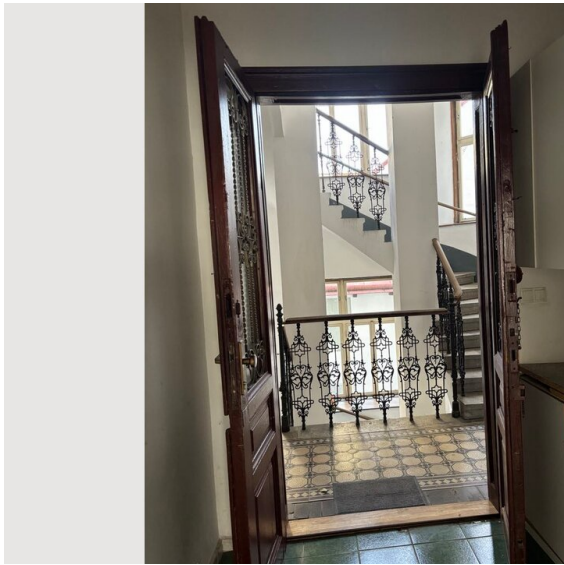
- Eigene Küche
- Gläser/Geschirr
- Mikrowelle
- Kochutensilien
- Espressomaschine

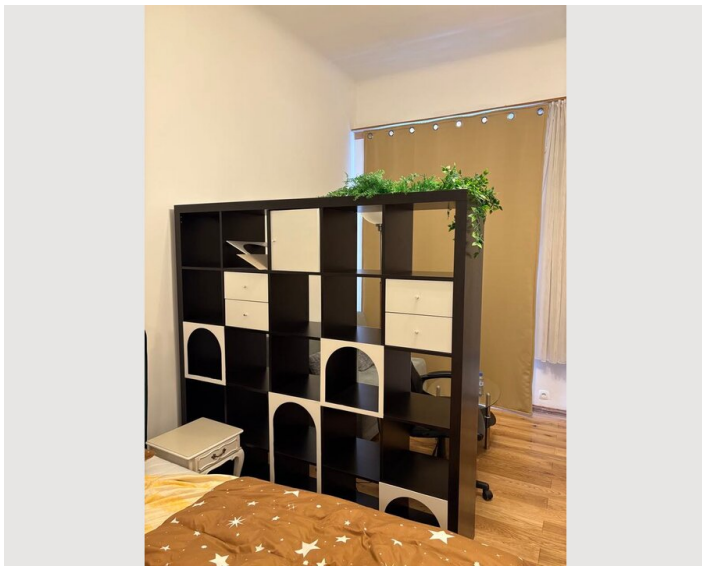
Informationen

- Für Kinder geeignet
- Kurzparkzone kostenpflichtig
- Haustiere verboten
- Rauchen verboten
- Schreibtisch/Arbeitsplatz

Bildergalerie







Infrastruktur



Kirchstetterngasse Haltestelle direkt vor dem Haus



U6 Thaliastraße 10 Minuten zu Fuß

Highlights:

- Erstklassige Lage: Koppstraße 24 – ideal für das Stadtleben. Das Stadtzentrum ist in nur 30 Minuten zu Fuß erreichbar, sodass Sie Wiens Sehenswürdigkeiten in Ihrem eigenen Tempo genießen können.
- Exzellente Verkehrsanbindung: Eine Bushaltestelle befindet sich direkt vor dem Haus und bietet schnelle und unkomplizierte Verbindungen in alle Teile der Stadt.
- Einkaufsmöglichkeiten vor der Tür: Die Supermärkte Billa und Spar sind nur 2 Gehminuten entfernt und machen den Einkauf besonders einfach.

Entdecken Sie die Nachbarschaft:

- Brunnenmarkt & Yppenplatz: Wiens größter Open-Air-Markt und der angrenzende, lebhafte Platz sind nur einen kurzen Spaziergang entfernt. Hier erwarten Sie frische Produkte, internationale Street-Food-Stände, hippe Cafés und ein pulsierendes, lokales Flair.
- Ottakringer Brauerei: Erleben Sie Wiens Brautradition bei Führungen, Verkostungen und regelmäßigen Kulturevents in der historischen Brauerei des 16. Bezirks.
- Wiener Stadthalle: Österreichs größte Indoor-Arena und ein bedeutender Veranstaltungsort für Konzerte, Ausstellungen und Sportevents ist nur wenige Minuten entfernt und bequem mit öffentlichen Verkehrsmitteln oder zu Fuß erreichbar.
- Schneller Zugang zu Rathaus, Volksgarten und MuseumsQuartier: Die wichtigsten kulturellen Highlights und die berühmte Wiener Ringstraße sind in 30 Minuten zu Fuß oder in kurzer Zeit mit den Öffis erreichbar.

Lage

