



3 ZIMMER WOHNUNG, 1160 WIEN

Stylische Wohnung in Wien Ottakring

Objektnummer: VKUW1

[Online ansehen und mieten](#)

Ihr wohnt in einem neu renovierten und geschmackvoll eingerichteten Apartment in einer ruhigen Seitengasse. Das Stadtzentrum erreicht ihr mit der Straßenbahn in 20 Minuten, in der Umgebung gibt es einige Supermärkte, Lokale, Restaurants.

Zeitraum	02.05. - 02.06.2026
Personenanzahl	2
Gesamtbetrag inkl. Ust.	€ 1.901,50
Kaution	€ 1.400,00



Wohnfläche

53m²



Maximalbelegung

6 Personen



Gesamte Unterkunft [?]

1 Privates Badezimmer 3 gemeinsame Schlafzimmer



2. Stockwerk



Check-in

15:00 - 22:00 Uhr



Check-out

10:30 - 12:00 Uhr

Schlafmöglichkeiten

Wohnen & Schlafen 1



1x Doppelbett (1,60 m x 2 m)

Wohnen & Schlafen 2



1x Sofabett (2 Personen)

Wohnen & Schlafen 3



1x Sofabett (2 Personen)

Beschreibung zur Unterkunft

Voll ausgestattet. Viele Einkaufsmöglichkeiten. Buslinie 10a und Straßenbahn 2, mit der man schnell ins Stadtzentrum kommt. In der Wohnung gibt es alles was man zum täglichen wohnen braucht. Internet, Waschmaschine, Haartrockner, Geschirrspülmaschine, Kaffemaschine (Nespresso), Wasserkocher, usw.

Ausstattung & Merkmale



Grundausstattung

- Internet/Wlan
- Private Waschmaschine
- Handtücher
- Staubsauger
- Haartrockner
- TV
- Bettwäsche
- private Toilette
- Reinigungsutensilien



Erstversorgung

- Toilettenpapier
- Nespressokapseln
- Seife



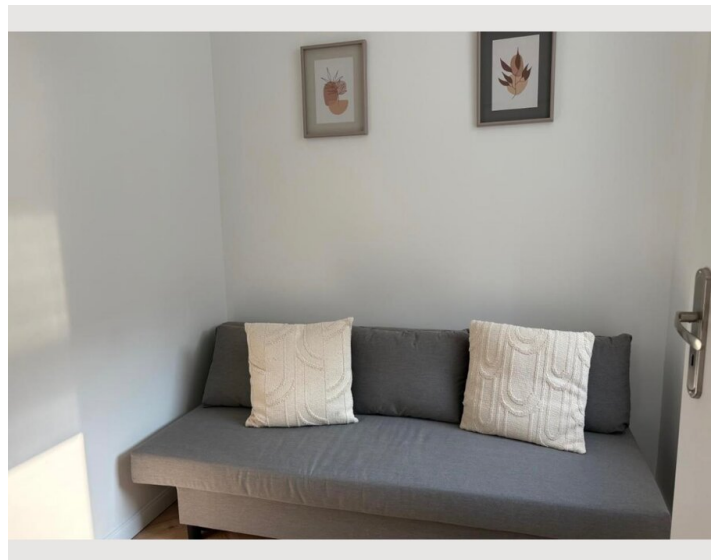
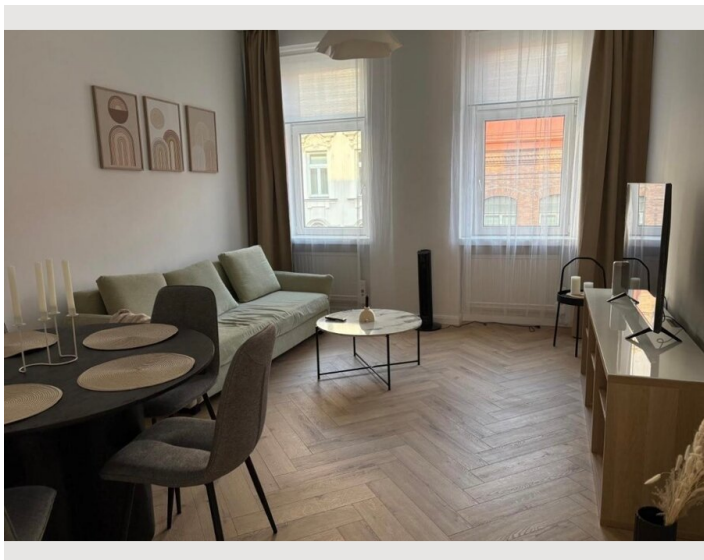
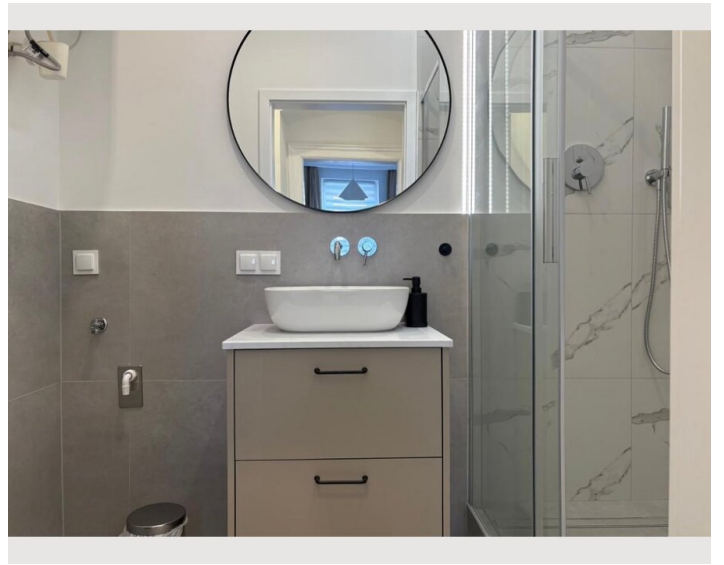
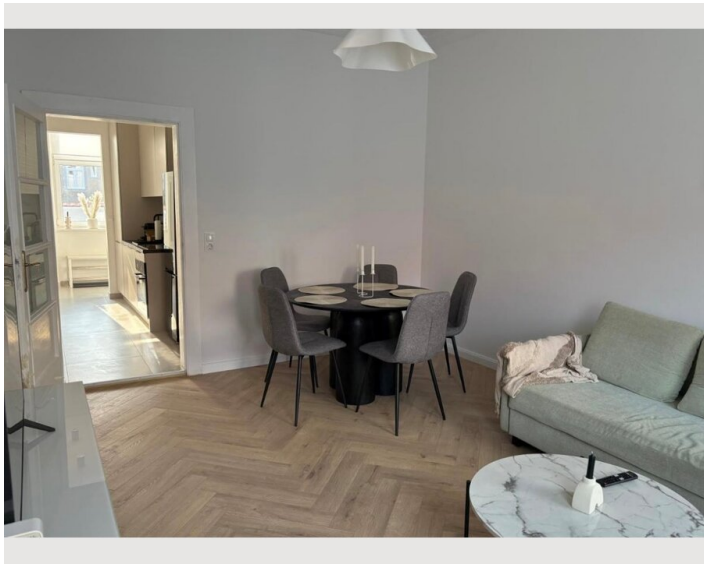
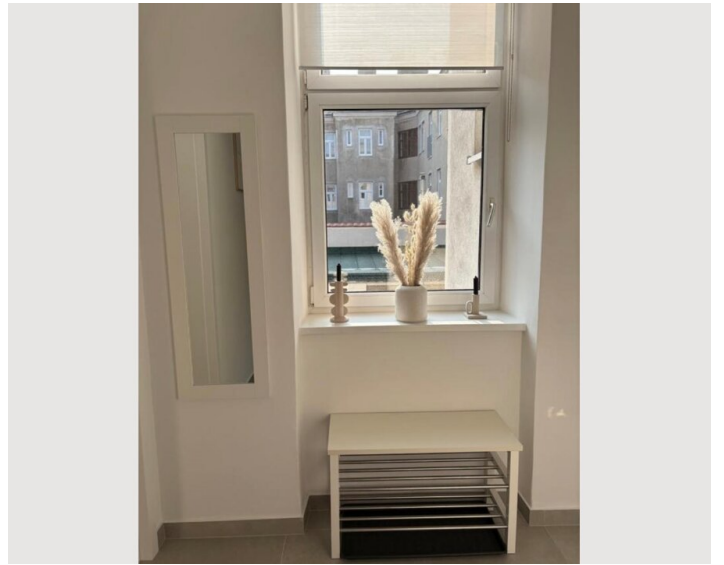
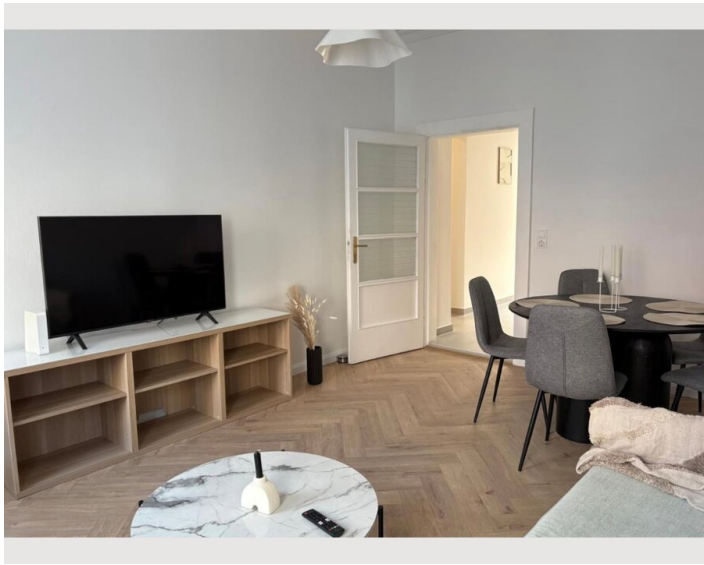
Küche

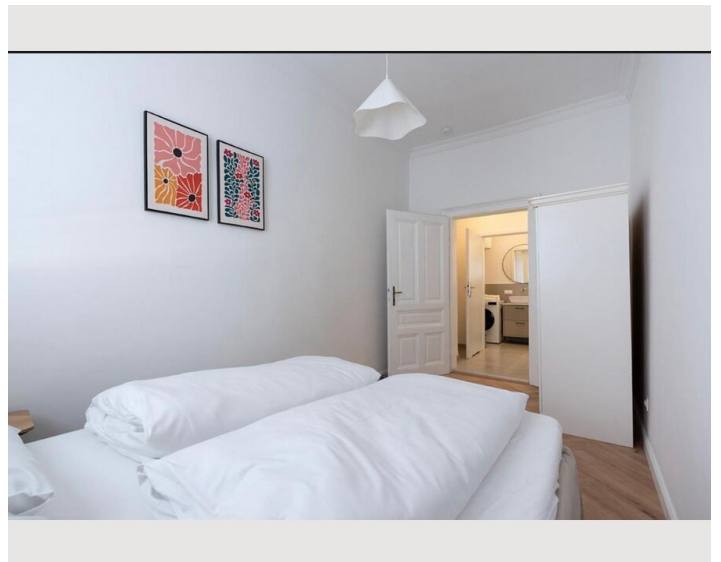
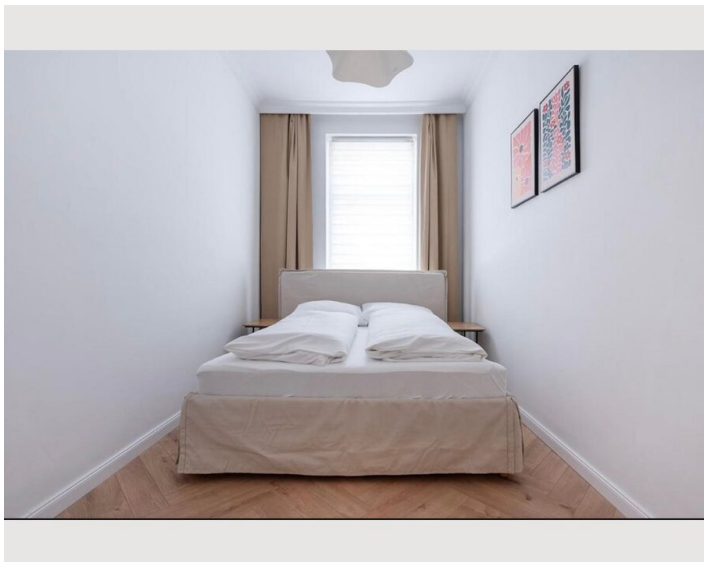
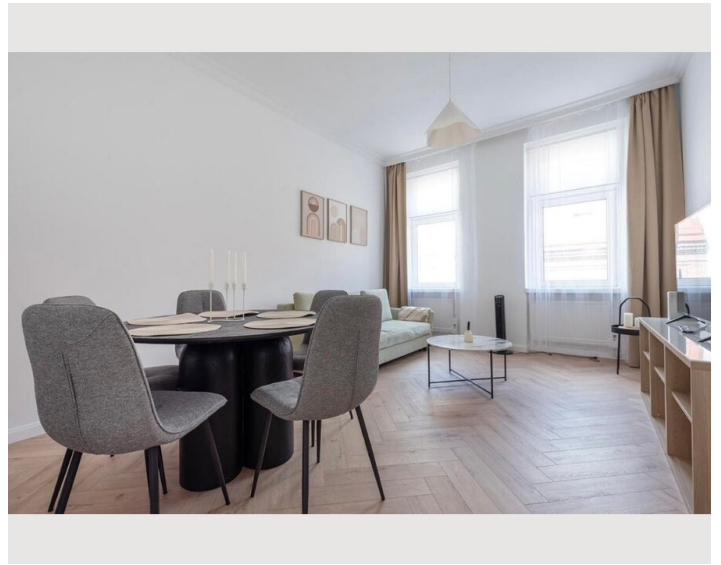
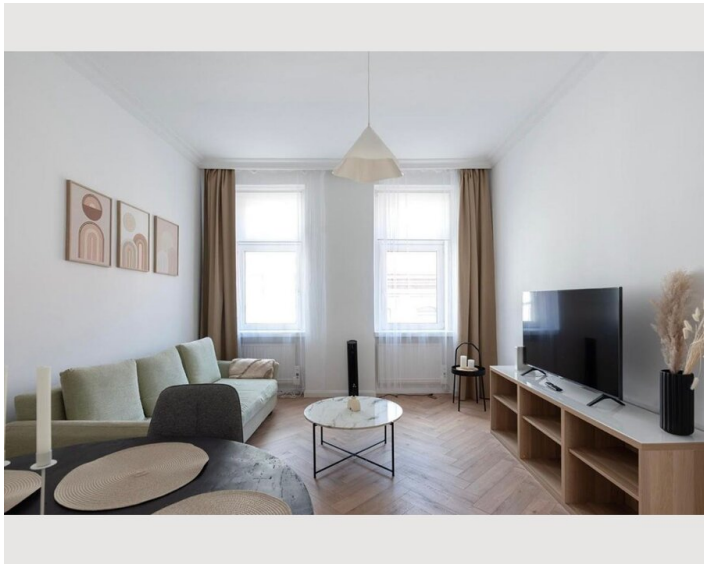
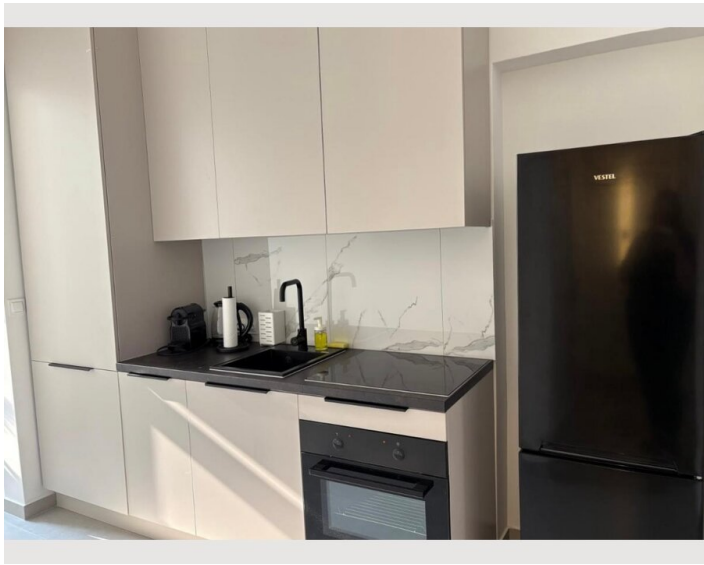
- Eigene Küche
- Gläser/Geschirr
- Geschirrspüler
- Kochutensilien
- Espressomaschine

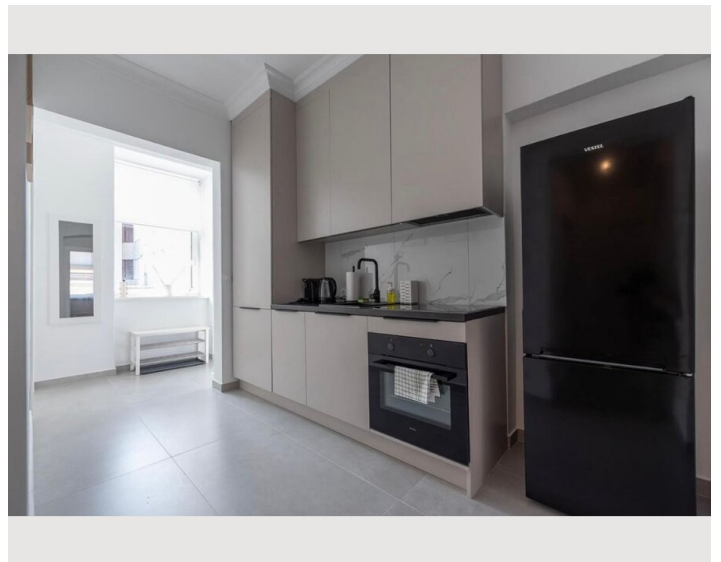
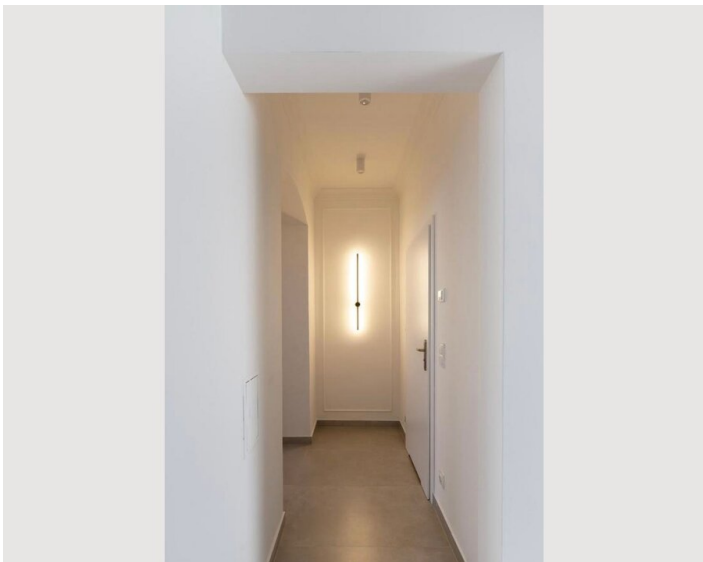
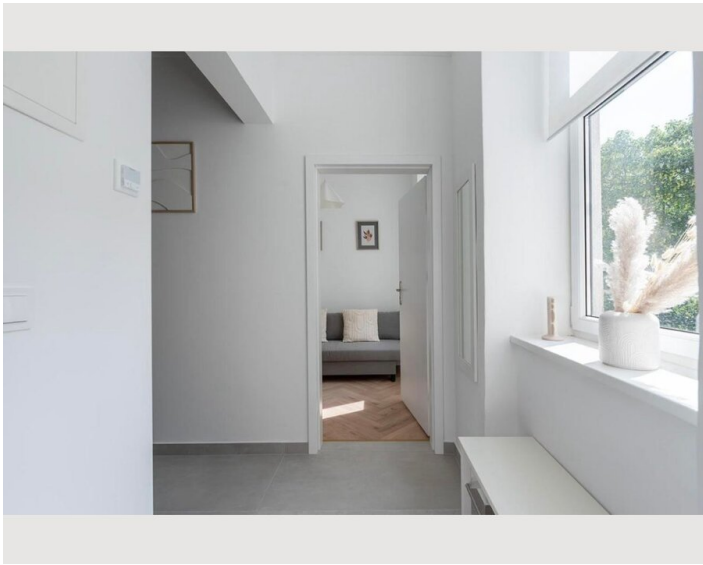
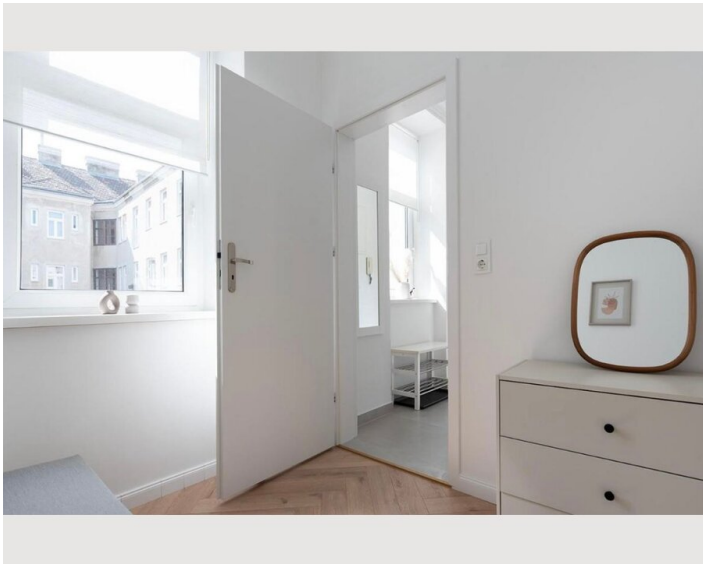
Informationen

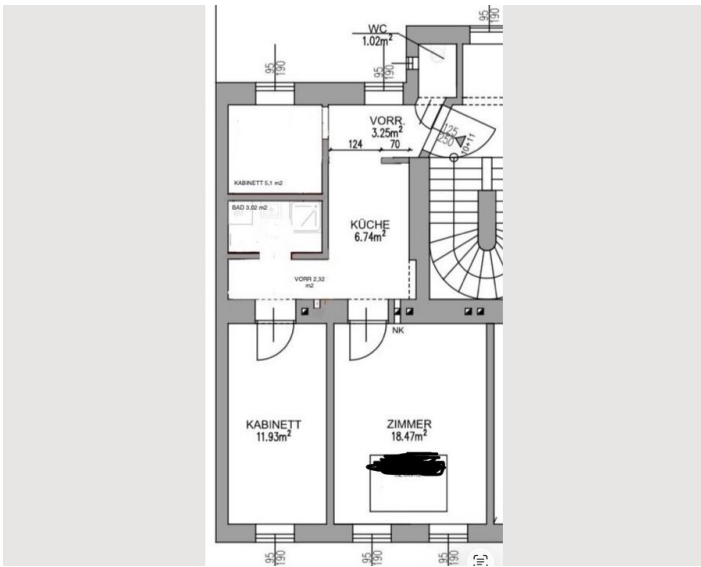
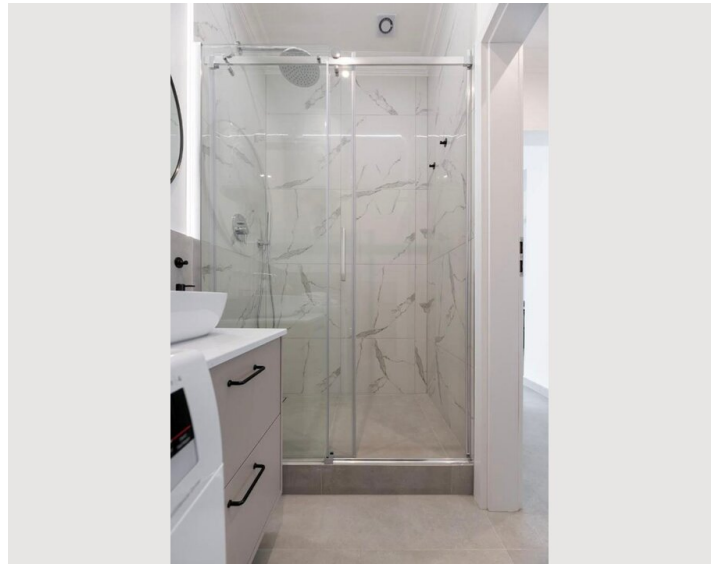
- Für Bauarbeiter geeignet
- Rauchen verboten
- Haustiere auf Anfrage
- Für Kinder geeignet
- Kurzparkzone kostenpflichtig
- Regelmäßige Reinigung kostenpflichtig

Bildergalerie










Infrastruktur

 Buslinie 10

 Straßenbahn 2

Straßenbahn 2, fährt zur U Bahn (10 Minuten), ins Stadtzentrum (15 Minuten) ist fußläufig in 4-5 Minuten zu erreichen.

Buslinie 10a, fährt zum Schloss Schönbrunn

Lage

