



2 ZIMMER WOHNUNG, 1050 WIEN

## Grüngasse

Objektnummer: CHNM1

[Online ansehen und mieten](#)

Ruhige, helle Wohnung, max. 2 Personen, ca. 43 m<sup>2</sup>, ideale Raumaufteilung, viel Stauraum, Blick in grünen Innenhof, Altbau, attraktive Lage: gute Nahversorgung und Verkehrsanbindung in der Nähe vom Naschmarkt, ca. 15 Minuten zu Fuß in die Innenstadt.

<b>Zeitraum</b>	28.06. - 28.07.2026
<b>Personenanzahl</b>	2
<b>Gesamtbetrag</b> inkl. Ust.	€ 1.747,58
Kaution	€ 1.300,00



### Wohnfläche

43m<sup>2</sup>



### Maximalbelegung

2 Personen



### Gesamte Unterkunft <sup>?</sup>

1 Privates Badezimmer 1 getrenntes Schlafzimmer



### 2. Stockwerk

Lift vorhanden



### Check-in

09:00 - 19:00 Uhr



### Check-out

09:00 - 19:00 Uhr

## Schlafmöglichkeiten

### Schlafzimmer



1x Doppelbett (1,80 m x 2 m)

## Beschreibung zur Unterkunft

- Ruhige, südwestseitige, helle Wohnung für max. 2 Personen,
- ca. 43 m<sup>2</sup> mit idealer Raumaufteilung, viel Stauraum (Einbauschränk und Abstellraum) und Parkettboden
- Liegt im 2. Stock eines schönen Altbaus mit Blick in einen grünen Innenhof
- Attraktive Lage: In der Nähe vom Naschmarkt und der Einkaufsstraße Mariahilfer Straße, ca. 15 Minuten zu Fuß in die Innenstadt. Gute Nahversorgung und Verkehrsanbindung (U4, 12A, 13A, 14A, 59A jeweils keine 300m entfernt).
- Home-Office-geeignet mit schnellem WIFI und zusätzlichem Monitor, der an Notebooks angeschlossen werden kann.

## Ausstattung & Merkmale



### Grundausstattung

- Gartenmitbenutzung
- Private Waschmaschine
- Handtücher
- Staubsauger
- Reinigungsutensilien
- Internet/Wlan
- Bettwäsche
- private Toilette
- Bügeleisen & Bügelbrett
- Haartrockner



### Erstversorgung

- Toilettenpapier



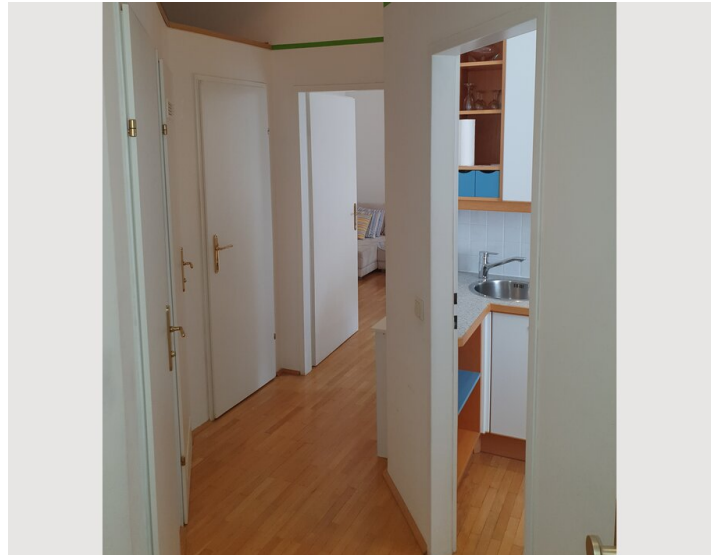
### Küche

- Eigene Küche
- Gläser/Geschirr
- Mikrowelle
- Kochutensilien
- Espressomaschine
- Dampfgarer

## Informationen

- Für Kinder ungeeignet
- Kurzparkzone kostenpflichtig
- Privater Eingang
- Regelmäßige Reinigung kostenpflichtig
- Rauchen verboten
- Schreibtisch/Arbeitsplatz
- Haustiere verboten

## Bildergalerie



## Infrastruktur

🕒 15 Minuten zu Fuß oder per U-Bahn U4 ins Zentrum

🚊 U-Bahn U4, bzw. Buslinien 12A, 13A, 14A, 59A jeweils keine 300m entfernt

🏪 Supermarkt, Drogerie, Apotheke, Post, Bank innerhalb von 2 Blocks

In der Nähe vom Naschmarkt (unzählige Lokale) und der Einkaufsstraße Mariahilfer Straße, ca. 15 Minuten zu Fuß in die Innenstadt. Gute Nahversorgung (mit Supermarkt, Drogerie, Apotheke, Post, Bank innerhalb von 2 Blocks) und Verkehrsanbindung (U4, 12A, 13A, 14A, 59A jeweils keine 300m entfernt).

## Lage

