



3 ZIMMER WOHNUNG, 5020 SALZBURG

## Lichtdurchflutete und zentrumsnahe Dreizimmerwohnung

Objektnummer: TPOD1

[Online ansehen und mieten](#)

Verfügbar ist von September 2025 bis September 2026 diese großartig aufgeteilte und lichtdurchflutete 65m<sup>2</sup>-Wohnung in Salzburg im Stadtteil Salzburg Josefaue.

<b>Zeitraum</b>	20.12.2025 - 20.01.2026
<b>Personenanzahl</b>	2
<b>Gesamtbetrag</b> inkl. Ust.	€ 2.015,50
Kaution	€ 1.500,00



### Wohnfläche

65m<sup>2</sup>



### Maximalbelegung

4 Personen



### Gesamte Unterkunft <sup>?</sup>

1 Privates Badezimmer 1 getrenntes Schlafzimmer 1 Wohn-Schlafzimmer



### 3. Stockwerk



### Check-in

10:00 - 20:00 Uhr



### Check-out

10:00 - 20:00 Uhr

## Schlafmöglichkeiten

### Schlafzimmer



1x Doppelbett (1,60 m x 2 m)

### Wohnen und Schlafen



1x Sofabett (2 Personen)

## Beschreibung zur Unterkunft

Verfügbar ist von September 2025 bis September 2026 diese großartig aufgeteilte 65m<sup>2</sup>-Wohnung in Salzburg im Stadtteil Josefaeu. Die Wohnung verfügt über drei Zimmer, wobei eines als Wohnzimmer mit geräumiger Schlafcouch, eines als reines Schlafzimmer und eines als Arbeitszimmer eingerichtet ist. Das Bad wurde vor zwei Jahren komplett saniert, auch die Küche wurde umgestaltet und ist voll ausgestattet. Die Wohnung verfügt in allen Zimmern über Tageslicht und hat Morgen-, Mittags- und im Sommer auch Abendsonne zu bieten. Außerdem gibt es einen kleinen Balkon, von welchem man den Blick auf den Gaisberg genießen kann. Beim Einrichten der Wohnung wurde viel Wert auf die Verwendung von Echtholz gelegt.

## Ausstattung & Merkmale



### Grundausstattung

- Balkon
- Musikanlage/Dockingstation
- Private Waschmaschine
- Handtücher
- Staubsauger
- Reinigungsutensilien
- Internet/Wlan
- Drucker
- Bettwäsche
- private Toilette
- Bügeleisen & Bügelbrett
- Haartrockner



### Erstversorgung

- Toilettenpapier
- Seife



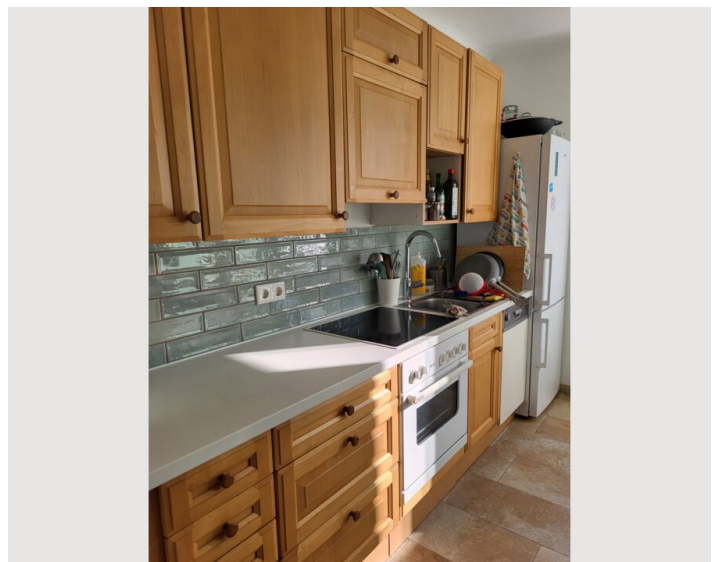
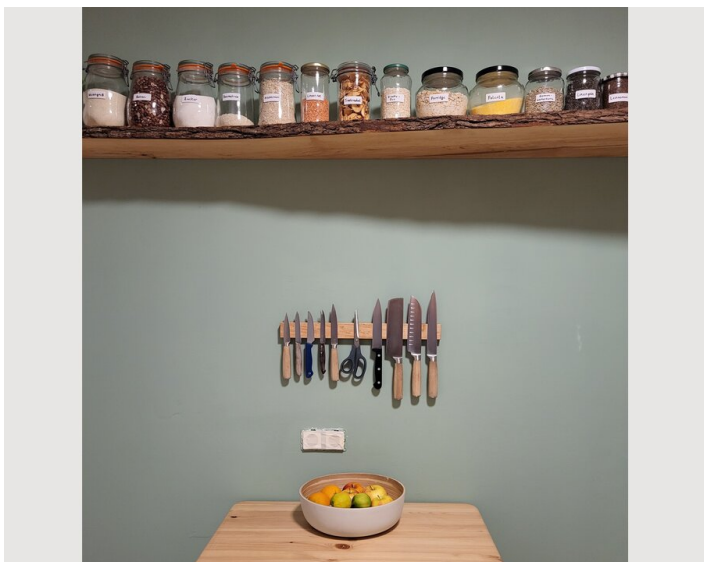
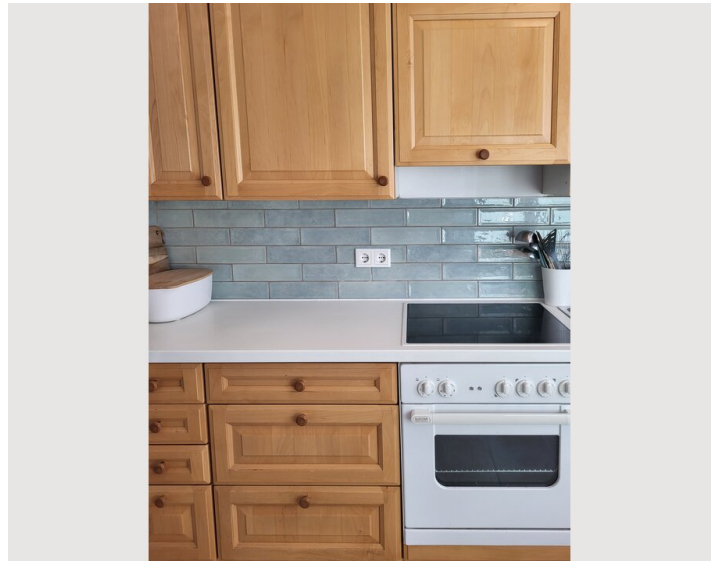
### Küche

- Eigene Küche
- Gläser/Geschirr
- Geschirrspüler
- Kochutensilien
- Espressomaschine

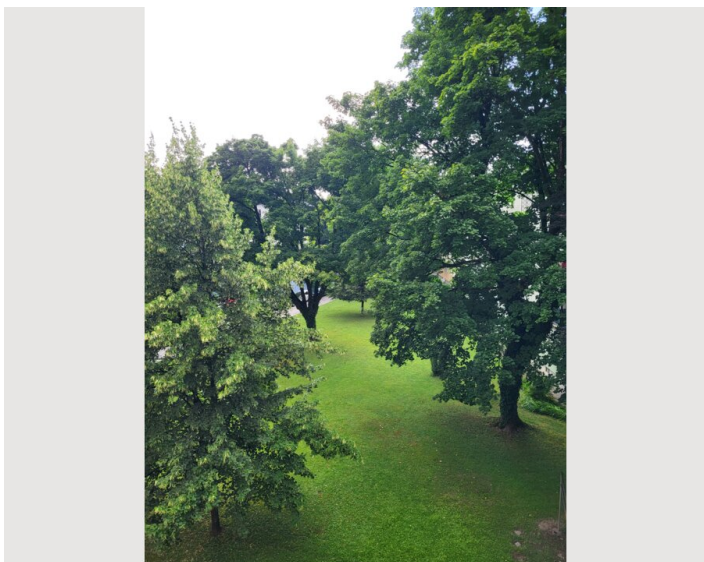
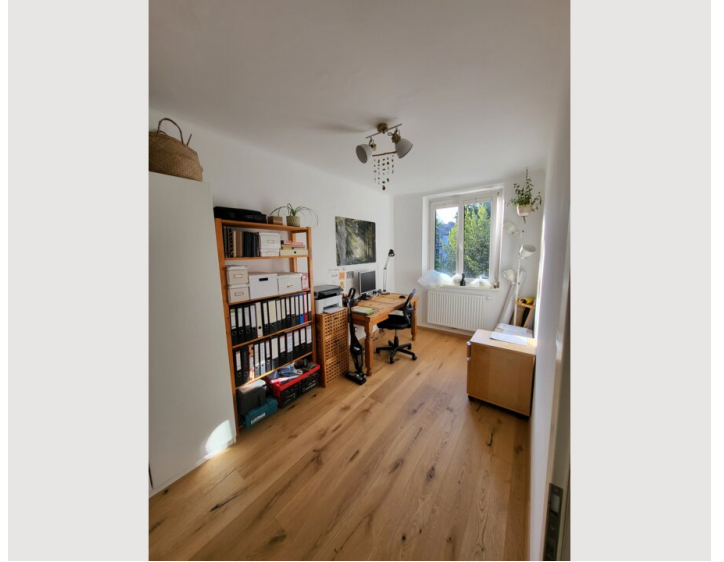
## Informationen

- Für Kinder geeignet
- Kurzparkzone kostenlos
- Haustiere auf Anfrage
- Rauchen verboten
- Schreibtisch/Arbeitsplatz
- Fahrradraum kostenlos


## Bildergalerie










## Infrastruktur

 In 2 Minuten fußläufig erreichbar

 In 15 Minuten mit dem Bus oder Rad erreichbar

 In 5 Minuten fußläufig erreichbar

 In 5 bis 10 Minuten mit dem Bus oder Rad erreichbar

Die Wohnung ist sehr gut an die öffentlichen Verkehrsmittel angebunden, da sie in der Nähe der Alpenstraße liegt. Die nächste Bushaltestelle ist in zwei Minuten fußläufig zu erreichen. Von hieraus gelangt man mit dem Bus direkt zum Hauptbahnhof oder auch zum Bahnhof Salzburg Süd. Ins Zentrum fährt man mit dem Bus in fünf bis zehn Minuten. Auch liegt die Wohnung ganz nahe an der Salzach, wo die Promenade zum Spazieren einlädt. Diverse Supermärkte (Spar, Hofer) sowie eine Drogerie (DM) sind in fünf Minuten fußläufig zu erreichen, ebenso einige Restaurants im Zentrum Herrnaus. Auch die Apotheke ist in der Nähe.

## Lage

