



STUDIO APARTMENT, 4881 STRASS IM ATTERGAU

C1 Atelier

Objektnummer: C1 Atelier

[Online ansehen und mieten](#)

| | |
|--------------------------------|---------------------|
| Zeitraum | 25.06. - 25.07.2026 |
| Personenanzahl | 2 |
| Gesamtbetrag inkl. Ust. | € 1.037,17 |
| Kaution | € 800,00 |

Das Apartmenthaus Sagerer liegt am halben Weg zwischen Mondsee und Attersee, in einem kleinen ruhigen Seitental, mitten in der Natur, eingebettet zwischen Auerwaldbach, Wiesen und dem Waldrand.



Wohnfläche

67m²



Maximalbelegung

4 Personen



Gesamte Unterkunft [?]

1 Privates Badezimmer 1 Wohn-Schlafzimmer



3. Stockwerk



Check-in

15:00 - 20:00 Uhr



Check-out

07:00 - 10:00 Uhr

Schlafmöglichkeiten

Wohnen & Schlafen



1x Doppelbett (1,80 m x 2 m)



2x Einzelbett

Beschreibung zur Unterkunft

Die lichtdurchflutete offene Wohnung befindet sich auf dem Dachboden des Hauses im 3. Stockwerk und ist komplett für Sie eingerichtet. Sie verfügt über eine voll ausgestattete Küche, ein separates Badezimmer mit Badewanne und Dusche. Es gibt 2 zusätzliche lustige Plätze zum Schlafen auf dem Dachboden. Kinder lieben es!

Ausstattung & Merkmale



Grundausstattung

- Gartenmitbenutzung
- TV
- Gemeinschaftstrockner
- Handtücher
- Privater Parkplatz
- Haartrockner
- Internet/Wlan
- Gemeinschaftswaschmaschine
- Bettwäsche
- private Toilette
- Staubsauger



Feuerstelle

- Holzkohlegrill



Erstversorgung

- Toilettenpapier
- Seife



Küche

- Eigene Küche
- Gläser/Geschirr
- Geschirrspüler
- Kochutensilien
- Filterkaffee
- Mikrowelle

Informationen

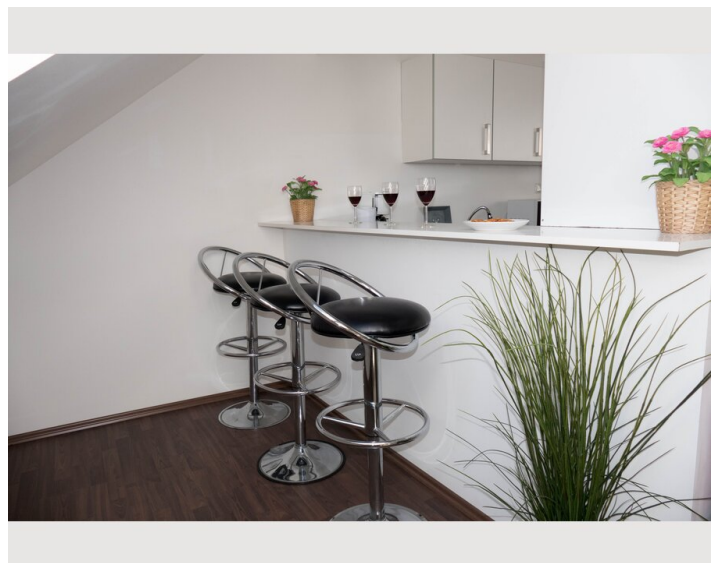
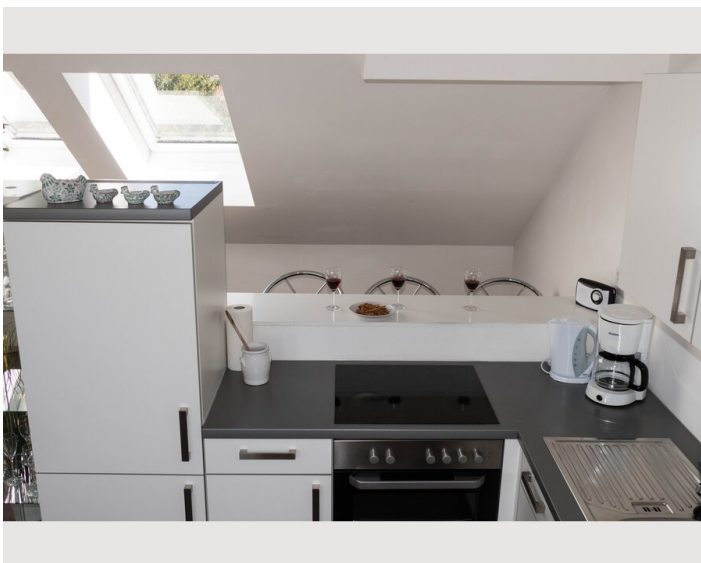
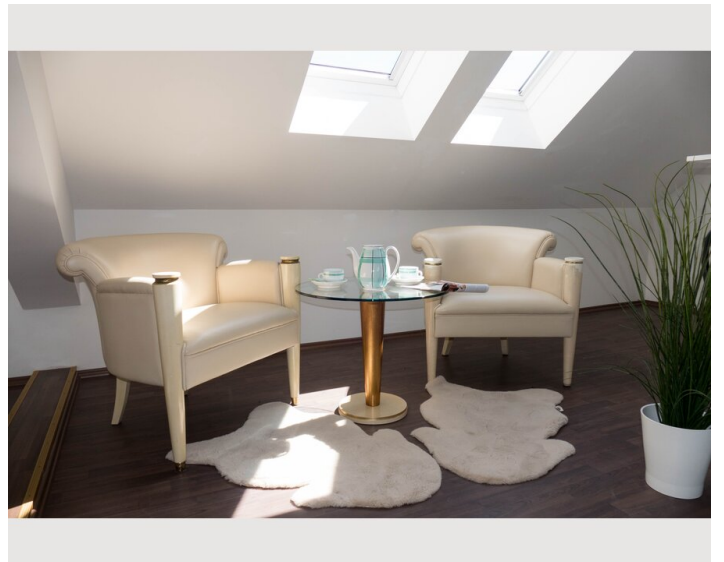
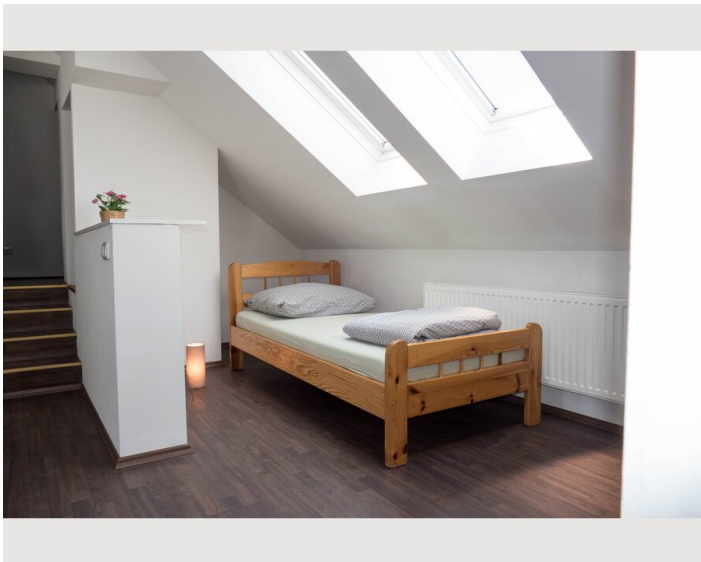
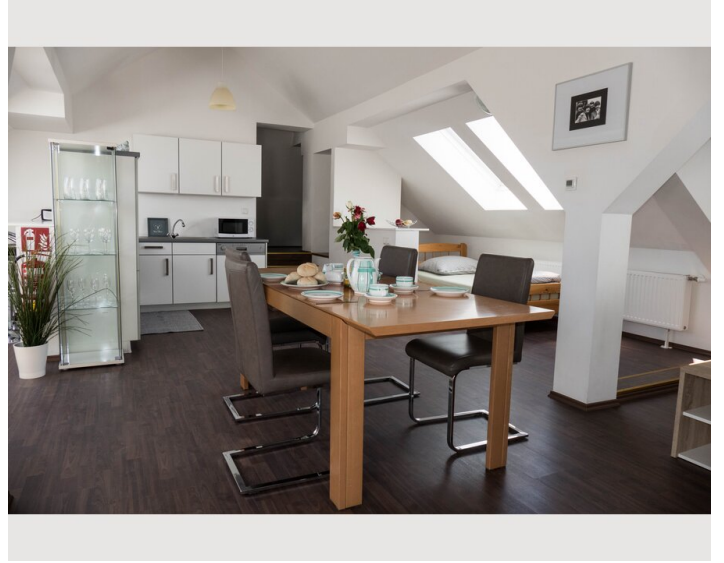
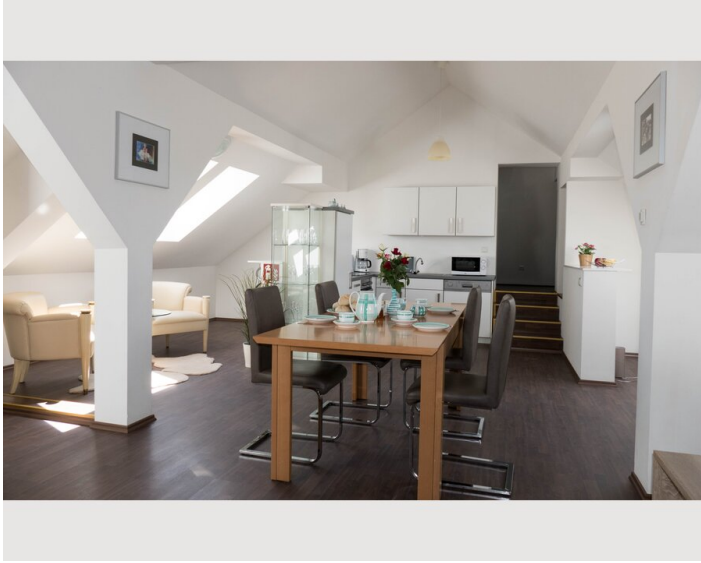
- Für Bauarbeiter geeignet
- Rauchen verboten
- Regelmäßige Reinigung kostenpflichtig
- Für Kinder geeignet
- Haustiere verboten
- Fahrradraum kostenlos

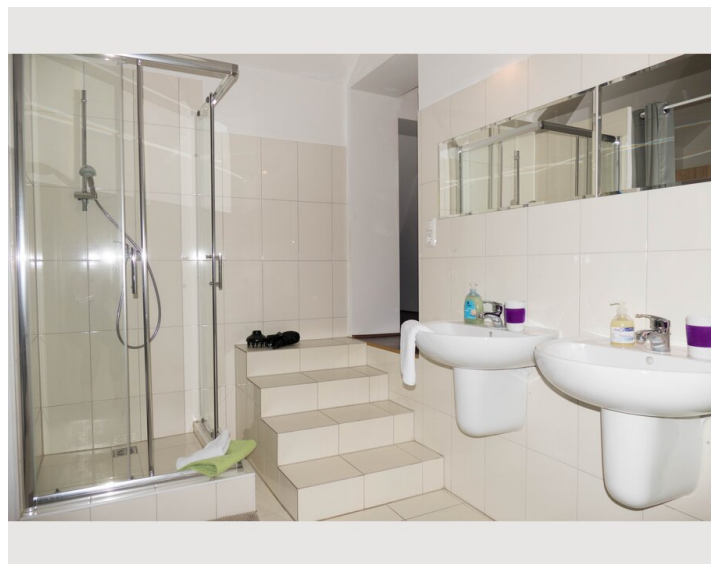
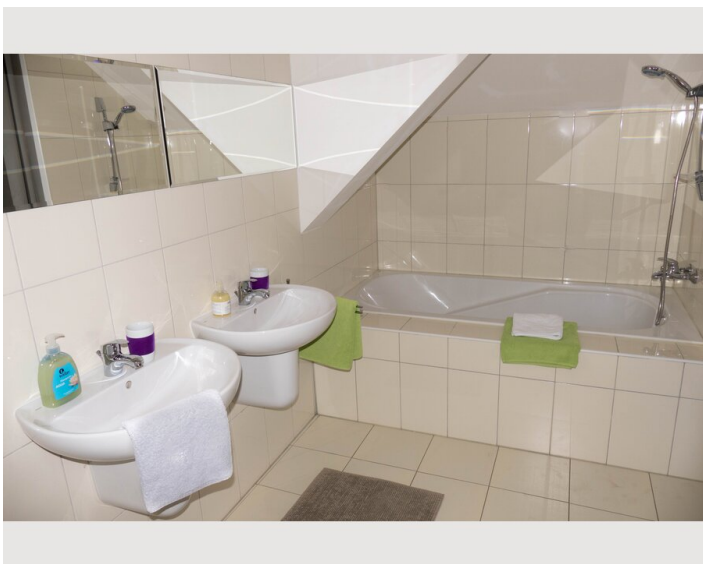
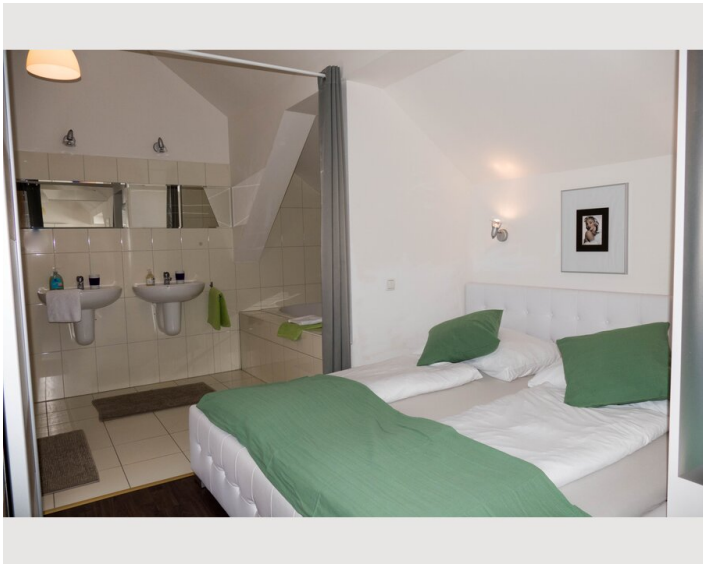
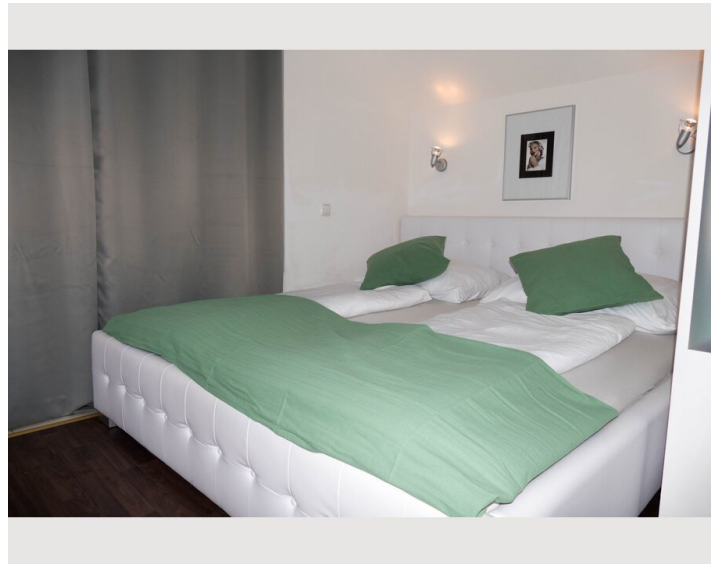
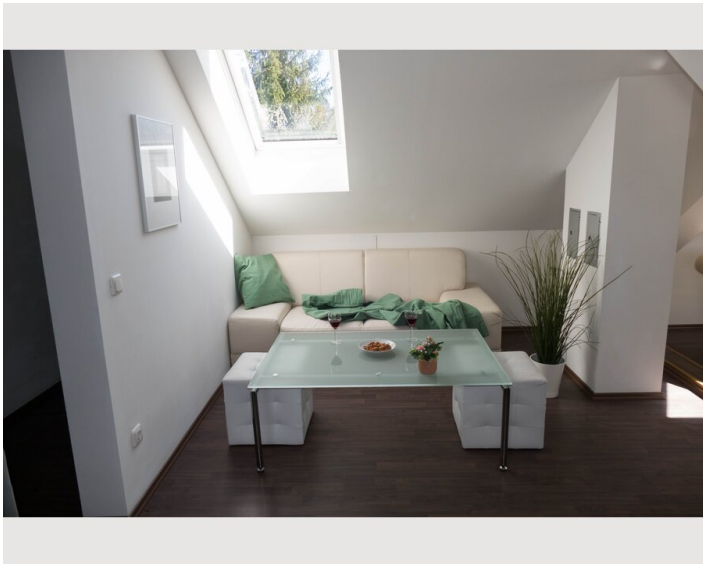
Zusatzleistungen

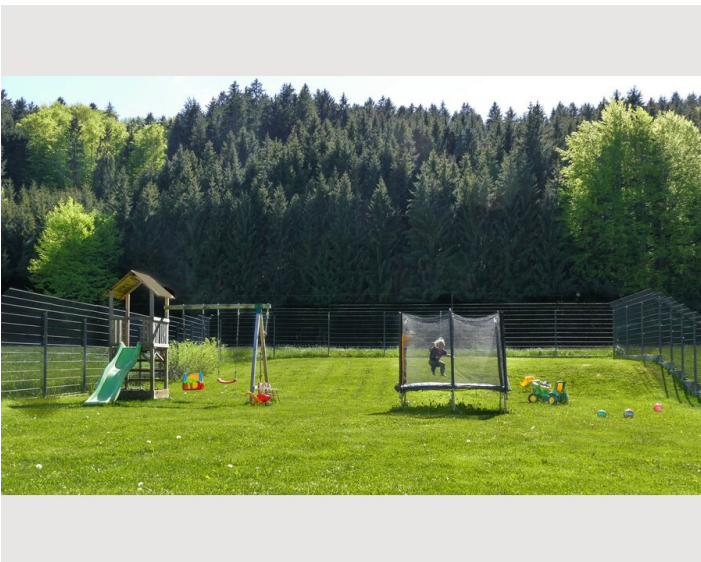
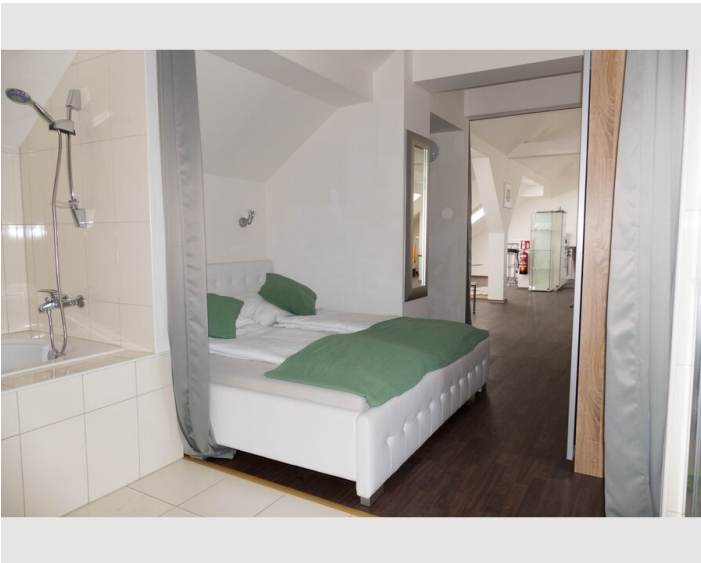
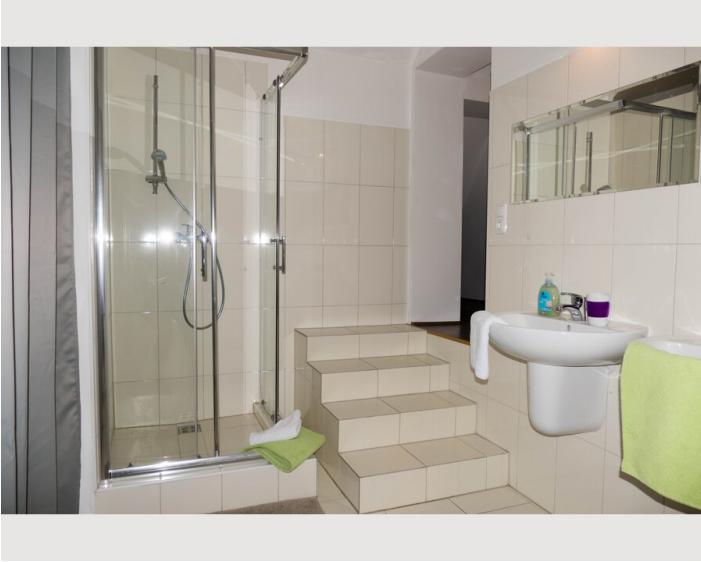
- Reinigung alle 2 Wochen (€ 100,00)

Alle Preisangaben Brutto pro Monat - Abrechnung erfolgt direkt mit dem Vermieter.

Bildergalerie







Infrastruktur

📍 3 minuten mit Auto 3,5 km

🚗 7 minuten mit Auto 4,6 km

🚗 5 minuten mit Auto 3,9 km

🚗 36 minuten mit Auto 50,9 km Salzburg

🚶 13 minuten zu Fuß 1,1 km

🚗 56 minuten mit Auto 83 km Linz

In nur 5 - 10 Minuten erreichen Sie den Attersee oder den Mondsee,
St.Georgen zum Einkaufen oder Gasthäuser

In nur 36 Minuten erreichen Sie Salzburg - die historische und kulturelle Stadt Mozart, die Festspiele und den Sound of Music.

Im Winter können Sie zwei familienfreundliche Skicenter Kronberg und Oberaschau in der Nähe genießen.

Lage

