



4 ZIMMER WOHNUNG UND MEHR, 5020 SALZBURG

Fünf-Zimmer-Wohnung in Salzburg Stadt

Objektnummer: BGLT1

[Online ansehen und mieten](#)

Zeitraum	20.12.2025 - 20.01.2026
Personenanzahl	2
Gesamtbetrag inkl. Ust.	€ 5.832,28
Kaution	€ 4.500,00

Dieses gemütliche Zuhause ist ruhig und dennoch zentral in der Nähe der Christian-Doppler-Klinik gelegen. Die Altstadt, das Messegelände, die Autobahnauffahrt und das beliebte Europark Einkaufszentrum sind nur wenige Minuten entfernt.



Wohnfläche

130m²



Maximalbelegung

10 Personen



Gesamte Unterkunft [?]

2 Private Badezimmer 4 getrennte Schlafzimmer 1 Wohn-Schlafzimmer



2. Stockwerk



Check-in

00:00 - 00:00 Uhr



Check-out

00:00 - 00:00 Uhr

Schlafmöglichkeiten

Schlafzimmer 1



1x Doppelbett (1,80 m x 2 m)

Schlafzimmer 2



1x Doppelbett (1,80 m x 2 m)

Schlafzimmer 3



1x Doppelbett (1,80 m x 2 m)

Schlafzimmer 4



1x Doppelbett (1,60 m x 2 m)

Wohnen und Schlafen



1x Doppelbett (1,40 m x 2 m)

Beschreibung zur Unterkunft

Die Wohnung ist eine moderne, großzügige Maisonettewohnung und bietet viel Platz, Komfort und Privatsphäre. Insgesamt stehen Ihnen vier gemütliche Schlafzimmer jeweils mit einem Doppelbett zur Verfügung – ideal für Familien, Freunde oder Geschäftsreisende. Die Wohnung verfügt über zwei Badezimmer, eines davon mit Toilette, die modern ausgestattet sind, sowie zusätzlich zwei separate Toiletten. Die offene, voll ausgestattete Küche lässt keine Wünsche offen und lädt zum gemeinsamen Kochen ein. Im angrenzenden Wohn- und Essbereich können Sie entspannen und den Tag ausklingen lassen. Ein besonderes Highlight ist die private Dachterrasse – perfekt für ein Frühstück an der frischen Luft oder einen ruhigen Abend. Ein eigener Parkplatz rundet das Angebot ab.

Ausstattung & Merkmale



Grundausstattung

- Dachterrasse
- TV
- Bettwäsche
- private Toilette
- Staubsauger
- Haartrockner
- Internet/Wlan
- Private Waschmaschine
- Handtücher
- Privater Parkplatz
- Bügeleisen & Bügelbrett



Erstversorgung

- Toilettenpapier
- Seife



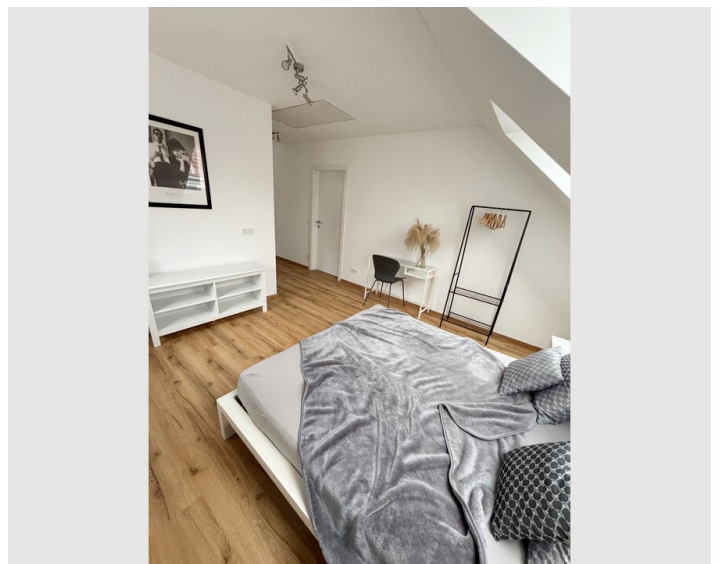
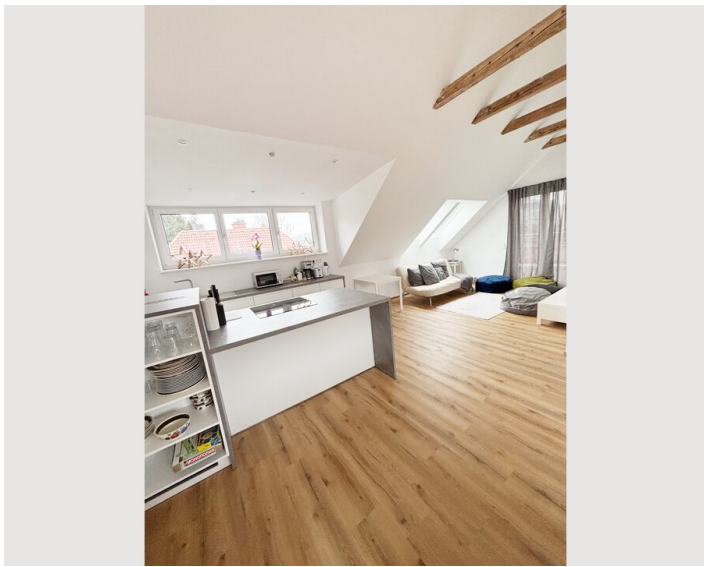
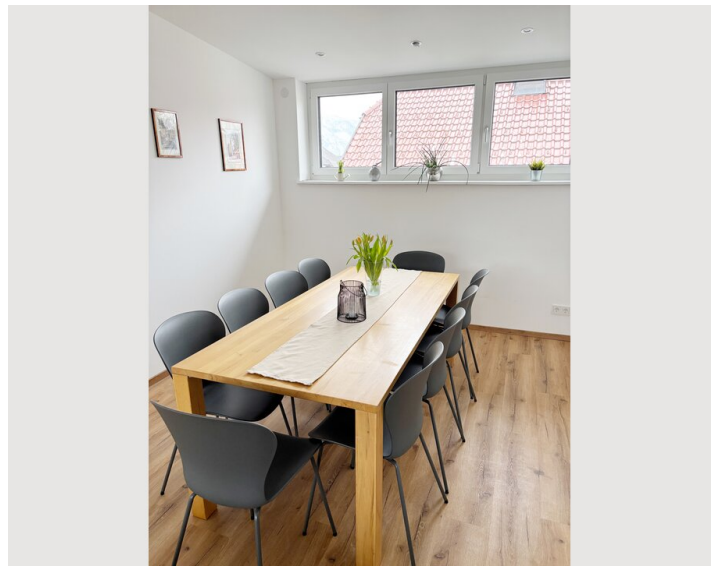
Küche

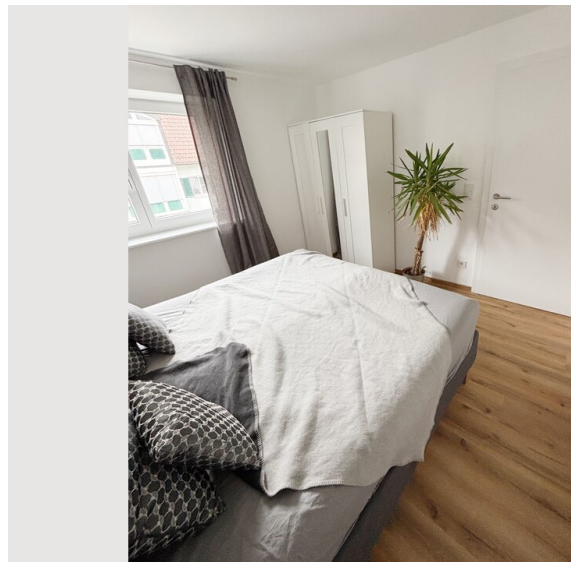
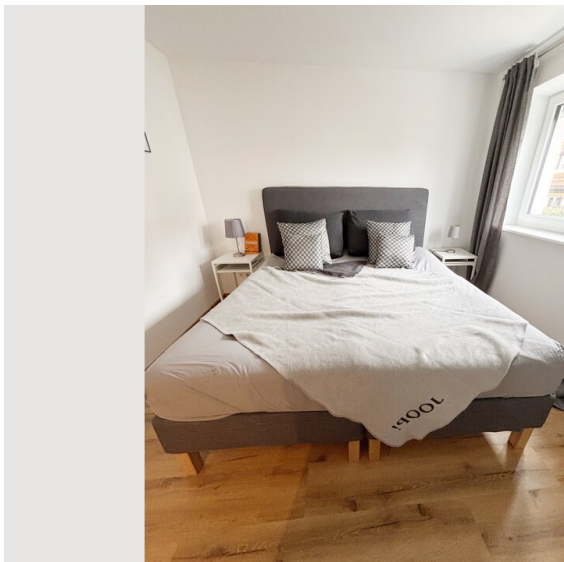
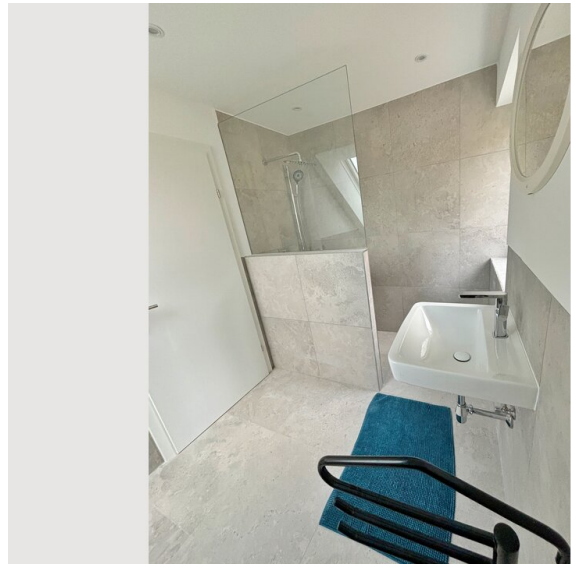
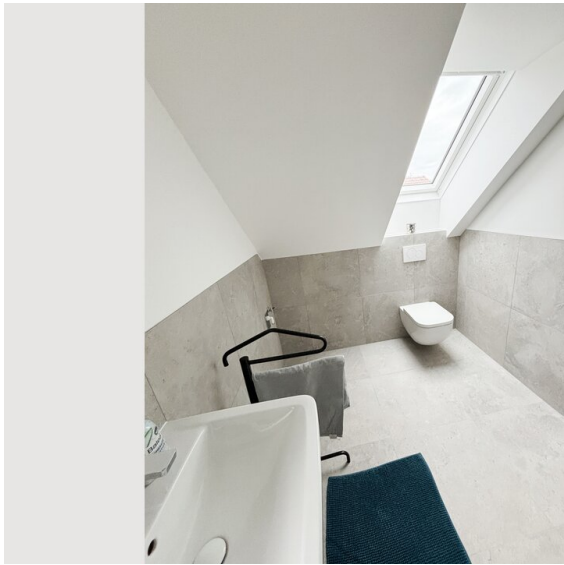
- Eigene Küche
- Gläser/Geschirr
- Filterkaffee
- Mikrowelle
- Kochutensilien
- Espressomaschine
- Geschirrspüler

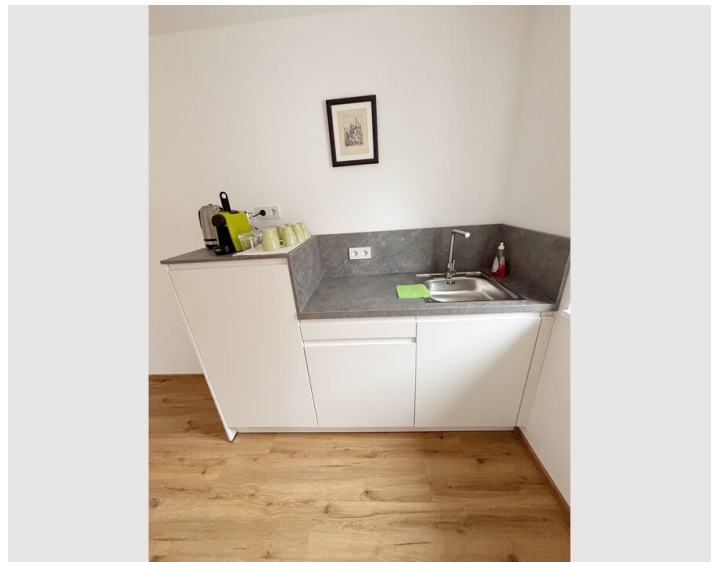
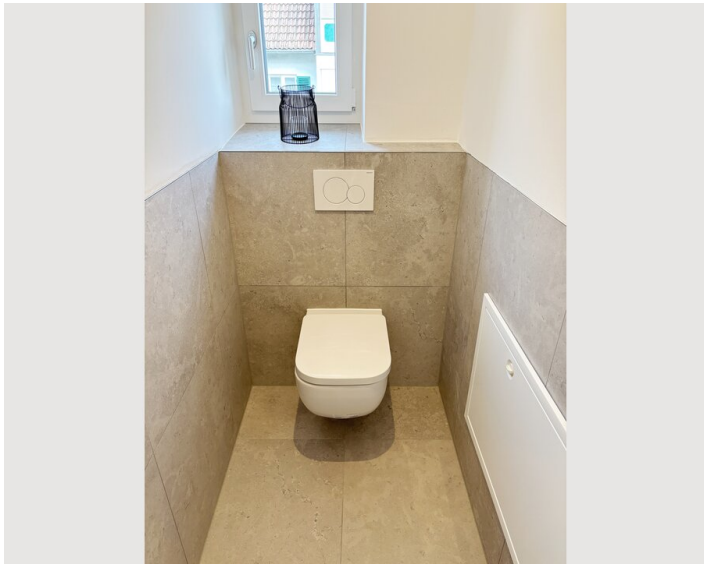
Informationen

- Für Bauarbeiter geeignet
- Rauchen verboten
- Schreibtisch/Arbeitsplatz
- Für Kinder geeignet
- Kurzparkzone kostenlos
- Haustiere verboten

Bildergalerie













Infrastruktur

 330m

 3km

 2km

 300m

 1km

Die Wohnung ist sehr gut an die Infrastruktur angeschlossen. Eine Bushaltestelle befindet sich in unmittelbarer Nähe. Die Autobahnauffahrt ist innerhalb weniger Fahrminuten erreichbar. Eine Apotheke sowie verschiedenen Supermärkte sind ebenfalls innerhalb weniger Gehminuten erreichbar. Das Messezentrum ist 5 Minuten mit dem Auto entfernt.

Lage

