



HAUS, 6416 OBSTEIG

## Sehr komfortables Landhaus mit großem Garten, mehrere Zimmer auf 185 m<sup>2</sup>, bis 6 Personen

Objektnummer: MMOF1

[Online ansehen und mieten](#)

Relax after work. Weitläufiges und geräumiges Haus mit viel Charme und Charakter teilweise von 1585. Wohnen wie im Urlaub. Parken vor der Haustür. Zirbenstube, Kaminzimmer, Wohnküche, Erker, Lagerfeuer, Teich und Natur.

<b>Zeitraum</b>	20.12.2025 - 20.01.2026
<b>Personenanzahl</b>	2
<b>Gesamtbetrag</b> inkl. Ust.	€ 4.656,76
Kaution	€ 3.400,00



### Wohnfläche

185m<sup>2</sup>



### Maximalbelegung

4 Personen



### Gesamte Unterkunft <sup>?</sup>

2 Private Badezimmer 4 getrennte Schlafzimmer



### 2. Stockwerk



### Check-in

14:00 - 22:00 Uhr



### Check-out

00:00 - 10:00 Uhr

## Schlafmöglichkeiten

### Schlafzimmer 1



1x Doppelbett (2 m x 2 m)

### Schlafzimmer 2



1x Doppelbett (2 m x 2 m)



1x Kinder/Babybett

### Schlafzimmer 3



1x Doppelbett (1,80 m x 2 m)



1x Zustellbett

#### Schlafzimmer 4



1x Doppelbett (1,80 m x 2 m)

#### Beschreibung zur Unterkunft

Erdgeschoss: Wohnküche, Zirbenstube, Kaminzimmer, Erker, 1 Schlafzimmer, 1 Bad

1. Etage: 3 Schlafzimmer, 1 Bad, Hauswirtschaftsraum

2 Stellplätze vor der Haustür

## Ausstattung & Merkmale



### Grundausstattung

- Balkon
- Garten
- Musikanlage/Dockingstation
- Privater Trockner
- Handtücher
- Privater Parkplatz
- Bügeleisen & Bügelbrett
- Haartrockner
- Terrasse
- Internet/Wlan
- Private Waschmaschine
- Bettwäsche
- private Toilette
- Staubsauger
- Reinigungsutensilien



### Feuerstelle

- Holzkohlegrill
- Kachelofen
- Offener Kamin



### Pool

- Schwimmteich



### Erstversorgung

- Toilettenpapier
- Seife
- Shampoo
- auf Anfrage Kühlschrankfüllung



### Küche

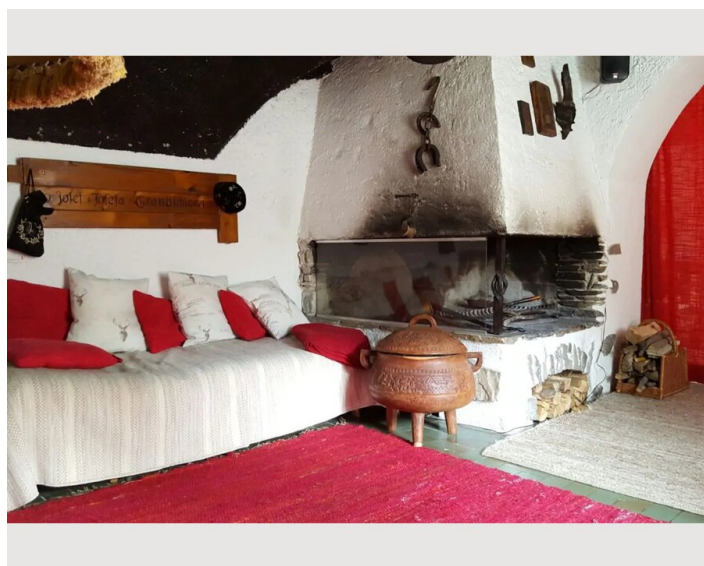
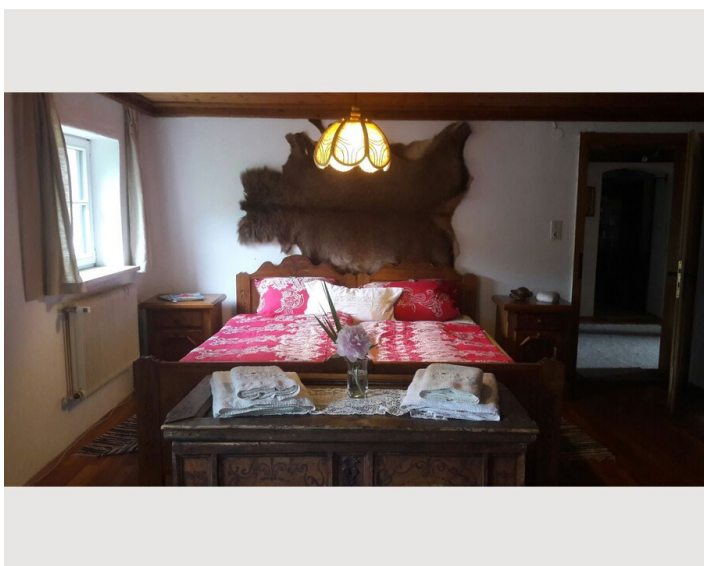
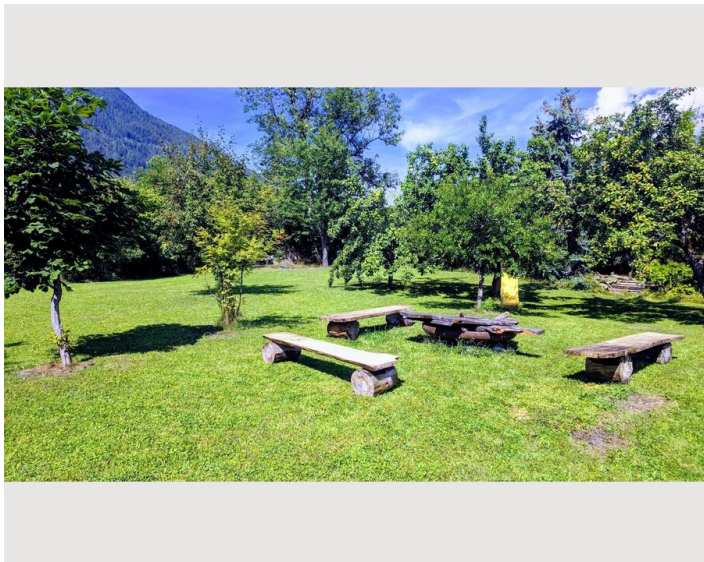
- Eigene Küche
- Gläser/Geschirr
- Geschirrspüler
- Kochutensilien
- Filterkaffee
- Mikrowelle

## Informationen

- Für Bauarbeiter geeignet
- Rauchen verboten
- Privater Eingang
- Regelmäßige Reinigung kostenlos
- Für Kinder geeignet
- Schreibtisch/Arbeitsplatz
- Haustiere auf Anfrage




## Bildergalerie









### Infrastruktur

 850m

 35 km

 15 km

---

Supermarkt: 900m, Apotheke: 3,5 km, Restaurants: 900m, Hotels 900m, Wellness in Hotels: 900m,  
 Golf 27 Loch: 4 km, Schwimmen 13km,  
 Eislaufen 13 km, Eissporthalle 13 km, Schi: 500m

## Lage

