



ZIMMER, 5102 ANTHERING

## Spitzauer's Nr.6

Objektnummer: EIBD2

[Online ansehen und mieten](#)

Genießen Sie Ihren Aufenthalt im Naturidyll Anthering und trotzdem nur 10km von der Stadt Salzburg entfernt. Wir verfügen über mehrere Apartments und Privatzimmer und sind für unsere Gastfreundschaft bekannt

<b>Zeitraum</b>	09.12.2025 - 09.01.2026
<b>Personenanzahl</b>	2
<b>Gesamtbetrag</b> inkl. Ust.	€ 1.246,65
Kaution	€ 1.000,00



### Wohnfläche

25m<sup>2</sup>



### Maximalbelegung

2 Personen



### Gesamte Unterkunft <sup>?</sup>

1 Privates Badezimmer 1 Wohn-Schlafzimmer



### 1. Stockwerk



### Check-in

14:00 - 21:00 Uhr



### Check-out

07:00 - 10:30 Uhr

## Schlafmöglichkeiten

### Wohnen und Schlafen



1x Doppelbett (1,80 m x 2 m)

## Beschreibung zur Unterkunft

Das Zimmer ist sehr ruhig im hinteren Trakt Richtung Garten gelegen. Es verfügt über ein eigenes Badezimmer, hat einen Kühlschrank, Wasserkocher, Kaffeemaschine und ist mit wichtigstem Geschirr ausgestattet. TV und WiFi selbstverständlich enthalten.

Wöchentlicher Reinigungsservice inbegriffen, sowie Bettwäsche - und Handtücherwechsel.

Waschmaschine zur eigenen Nutzung verfügbar.

### Ausstattung & Merkmale



#### Grundausstattung

- Internet/Wlan
- Gemeinschaftswaschmaschine
- Handtücher
- Privater Parkplatz
- Reinigungsutensilien
- TV
- Bettwäsche
- private Toilette
- Staubsauger
- Haartrockner



#### Erstversorgung

- Toilettenpapier
- Seife



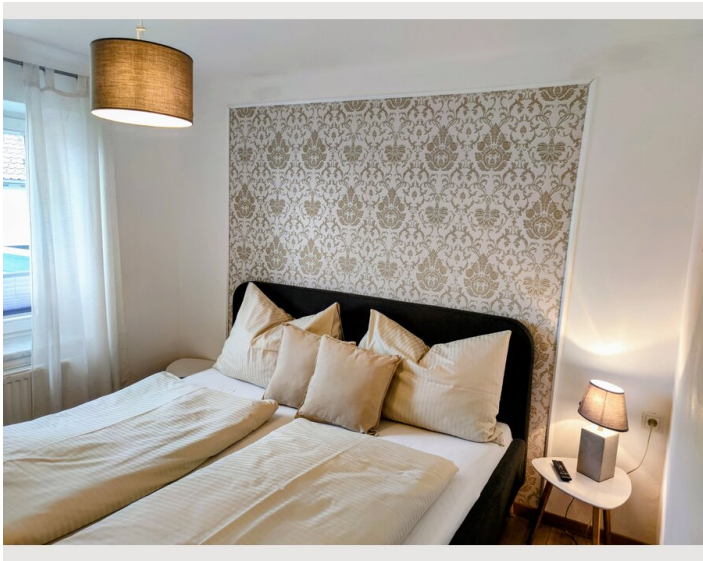
#### Küche

- Kochutensilien
- Filterkaffee

## Informationen


- Für Bauarbeiter geeignet
- Privater Eingang
- Regelmäßige Reinigung kostenlos
- Rauchen verboten
- Haustiere verboten


## Bildergalerie




## Infrastruktur

 3min zu Fuß erreichbar

 Unmittelbarer Nähe - 3min zu Fuß

 3min zu Fuß

 15min zu Fuß

- 
- Zentrum Salzburg in 15min mit dem Auto perfekt erreichbar
  - Busanbindung im Ortszentrum (3min. zu Fuß erreichbar) nach Salzburg Hauptbahnhof (nur 15min)
  - Lokalbahn (15min Fußweg) nach Salzburg Hauptbahnhof (auch 15min)
  - Bäcker, Supermarkt, Gasthäuser in unmittelbarer Nähe.

## Lage

