



STUDIO APARTMENT, 1200 WIEN

## Moni1

Objektnummer: LWRS1

[Online ansehen und mieten](#)

Die Wohnung verfügt über ein Hochbett , eine separate Kochnische ein großes Badezimmer mit eine separate WC . Alle Utensilien sind vorhanden .

<b>Zeitraum</b>	19.12.2025 - 19.01.2026
<b>Personenanzahl</b>	2
<b>Gesamtbetrag</b> inkl. Ust.	€ 1.459,24
Kaution	€ 1.000,00



### Wohnfläche

30m<sup>2</sup>



### Maximalbelegung

2 Personen



### Gesamte Unterkunft <sup>?</sup>

1 Privates Badezimmer 1 Wohn-Schlafzimmer



### 1. Stockwerk

Lift vorhanden



### Check-in

07:00 - 18:55 Uhr



### Check-out

07:00 - 19:00 Uhr

## Schlafmöglichkeiten

### Wohnen und Schlafen



1x Doppelbett (1,60 m x 2 m)



1x Etagenbett

## Beschreibung zur Unterkunft

Die schöne Wohnung für bis zu 2 Personen ist in der idealen Wohnlage Wiens mit perfekter Anbindung an das Zentrum. Kombiniertes Schlafzimmer mit Doppelbett / Wohnzimmer mit Couch.

Das Apartment ist komplett ausgestattet, Komplette Küche mit Waschmaschine und Geschirrspülmaschine, sie bietet alles Notwendige für längere Aufenthalte.

Die Wohnung liegt im 20. Wiener Gemeindebezirk mit perfekter öffentlicher Anbindung an diverse Standorte. Die U-Bahnlinie U6 ist nur 5 Gehminuten und die U4 nur 10min entfernt. Mehrere Straßenbahnlinien 31,33,5 führen ohne große Umwege ins Zentrum. Die Buslinie 5b führt Sie direkt in den Prater!

Genießen Sie die zahlreichen Restaurants in der Umgebung – Supermärkte und Geschäfte sind fußläufig erreichbar. In der Nähe gibt es den Hannovermarkt wo sie sich mit täglich frischem Obst und Gemüse versorgen können. Direkt vor dem Haus befindet sich die beste Pizzeria Adriano und ein Eisgeschäft.

Nur paar Minuten von der Wohnung entfernt, befindet sich Augarten der zum chillen oder laufen einlädt, genauso der Donau Kanal. Am Wallensteinplatz befindet sich das Café Vindobona, das ein köstliches Frühstück mit vielen Variationen bietet.

## Ausstattung & Merkmale



### Grundausstattung

- Internet/Wlan
- Bettwäsche
- private Toilette
- Bügeleisen & Bügelbrett
- Haartrockner
- Private Waschmaschine
- Handtücher
- Staubsauger
- Reinigungsutensilien



### Erstversorgung

- Toilettenpapier



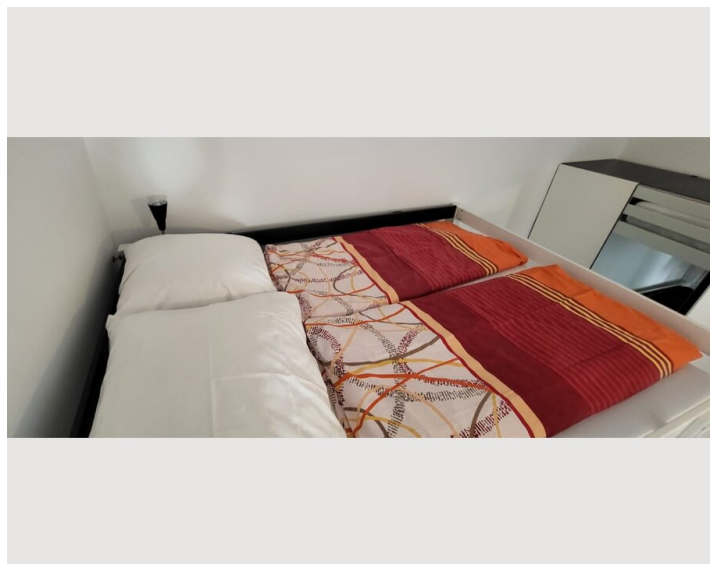
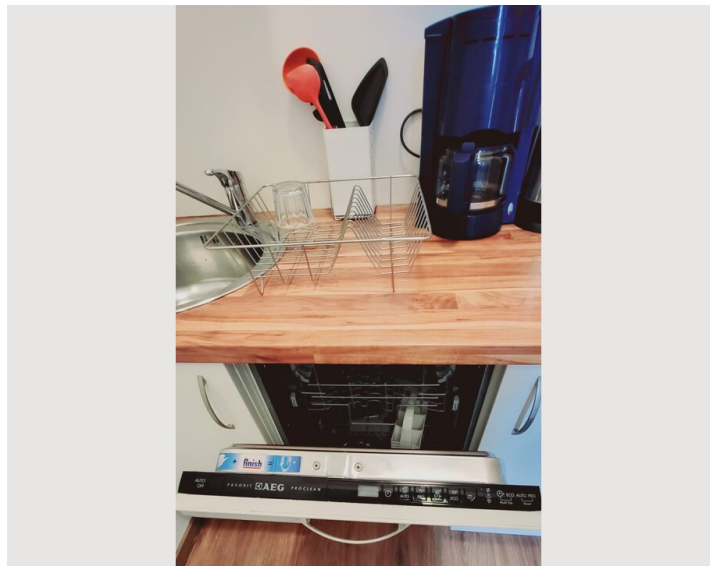
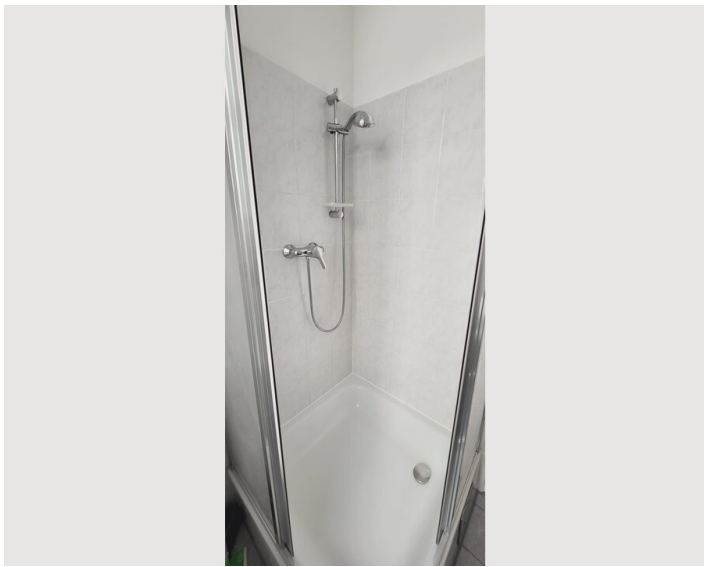
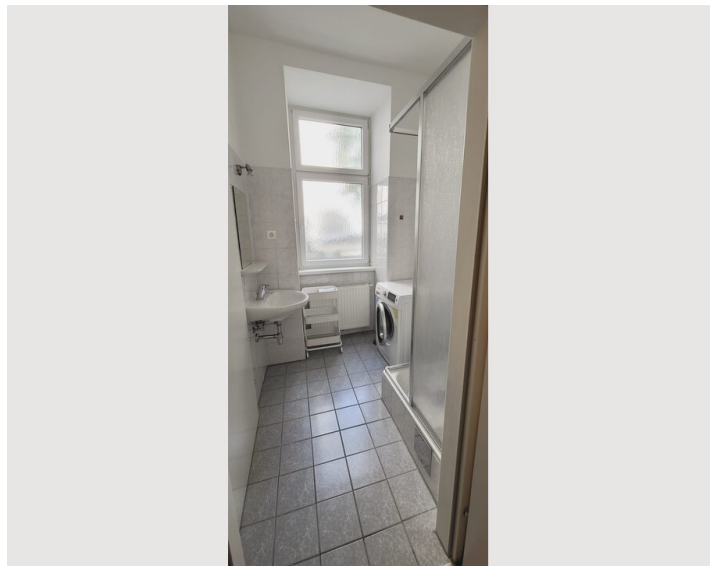
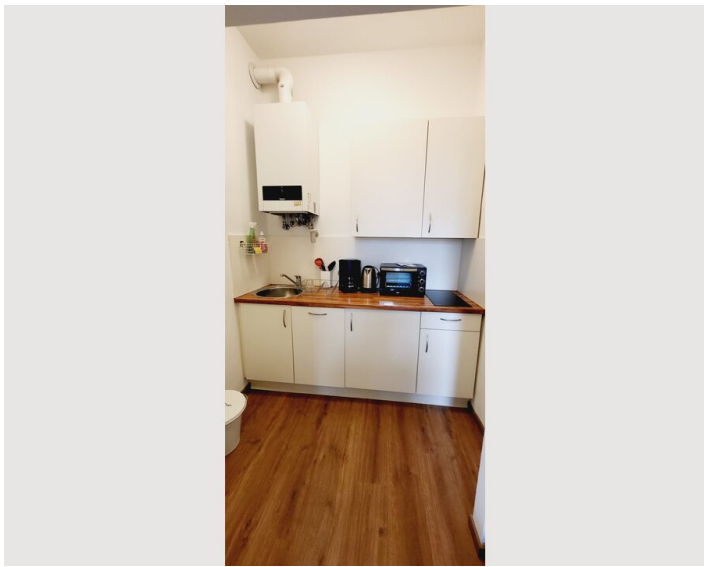
### Küche

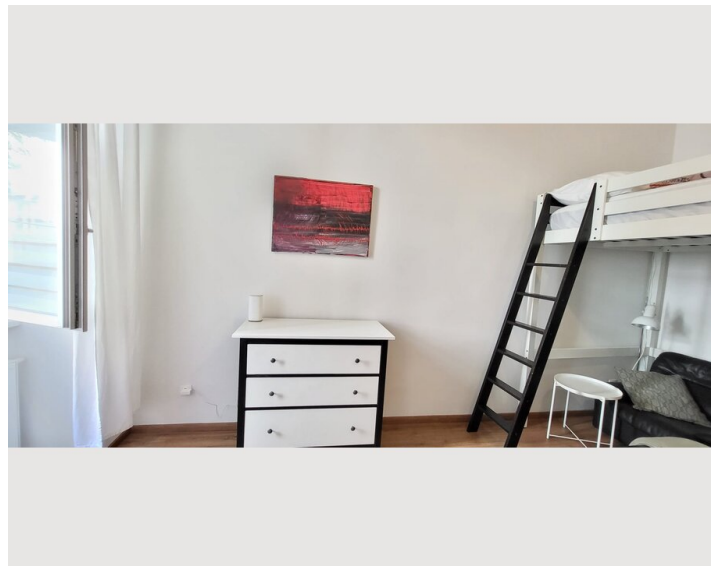
- Eigene Küche
- Gläser/Geschirr
- Geschirrspüler
- Kochutensilien
- Filterkaffee
- Mikrowelle

## Informationen

- Für Bauarbeiter geeignet
- Kurzparkzone kostenpflichtig
- Regelmäßige Reinigung kostenpflichtig
- Rauchen verboten
- Haustiere auf Anfrage

## Bildergalerie





### Infrastruktur



---

Die U-Bahnlinie U6 ist nur 5 Gehminuten und die U4 nur 10min entfernt. Mehrere Straßenbahnlinien 31,33,5 führen ohne große Umwege ins Zentrum. Die Buslinie 5b führt Sie direkt in den Prater!

Lage

