



2 ZIMMER WOHNUNG, 9535 SCHIEFLING AM SEE

Wörtherseeblick Apartment – Entspannung zu jeder Jahreszeit

Objektnummer: DAOD1

[Online ansehen und mieten](#)

Gemütliche Ferienwohnung mit traumhaftem Wörtherseeblick – ideal zum Entspannen, Arbeiten oder für eine kleine Auszeit. Ruhige Lage, moderne Ausstattung, Nähe zur Natur. Perfekt für jede Jahreszeit!

Zeitraum	21.02. - 21.03.2026
Personenanzahl	2
Gesamtbetrag inkl. Ust.	€ 1.470,62
Kaution	€ 1.100,00



Wohnfläche

65m²



Maximalbelegung

2 Personen



Gesamte Unterkunft [?]

1 Privates Badezimmer 1 getrenntes Schlafzimmer 1 Wohn-Schlafzimmer



1. Stockwerk



Check-in

14:00 - 21:00 Uhr



Check-out

07:00 - 11:00 Uhr

Schlafmöglichkeiten

Schlafzimmer



1x Doppelbett (1,80 m x 2 m)

Wohnen & Schlafen

Beschreibung zur Unterkunft

Willkommen in Danny's Wörtherseeblick – deinem Rückzugsort inmitten der Kärntner Natur!

Die Wohnung liegt ruhig oberhalb des Wörthersees und bietet dir einen traumhaften Panoramablick über den See bis in die Berge.

Die Unterkunft ist modern, hell und stilvoll eingerichtet. Sie bietet Platz für bis zu zwei Personen – ideal für Paare, Alleinreisende oder Freund:innen.

Die offene Wohnküche ist komplett ausgestattet, das Schlafzimmer gemütlich und ruhig. Vom Esstisch oder der Terrasse genießt du einen unvergesslichen Ausblick – mein persönlicher Lieblingsplatz!

In der kalten Jahreszeit sorgt die gut beheizbare Wohnung für kuschelige Abende. Ob du arbeiten, entspannen oder einfach nur zur Ruhe kommen willst – hier findest du deinen Raum.

WLAN, Parkplatz direkt am Haus, Wander- und Spazierwege vor der Tür.

Auch für Kurzaufenthalte in der Nebensaison buchbar!

Ausstattung & Merkmale



Grundausstattung

- Balkon
- Musikanlage/Dockingstation
- Private Waschmaschine
- Handtücher
- Privater Parkplatz
- Bügeleisen & Bügelbrett
- Internet/Wlan
- TV
- Bettwäsche
- private Toilette
- Staubsauger
- Haartrockner



Erstversorgung

- Toilettenpapier
- Seife
- Shampoo



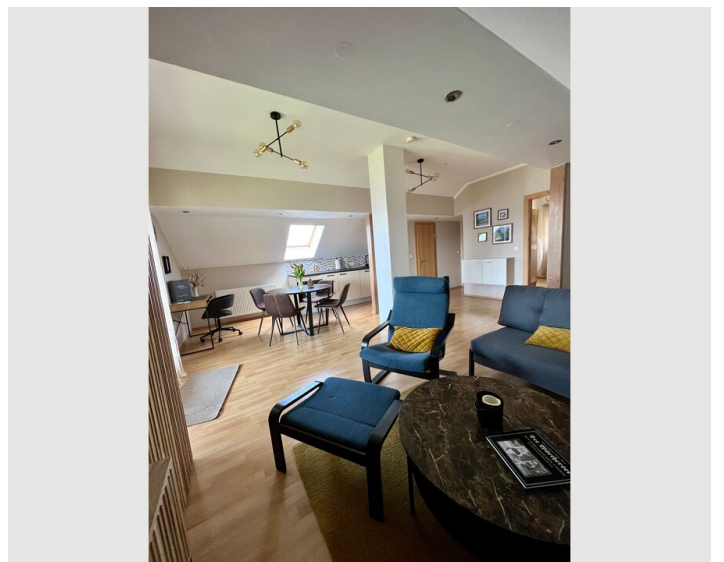
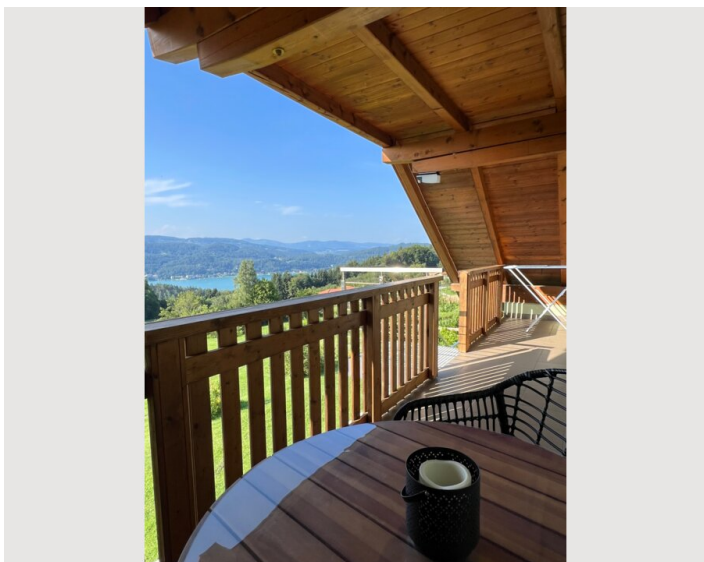
Küche

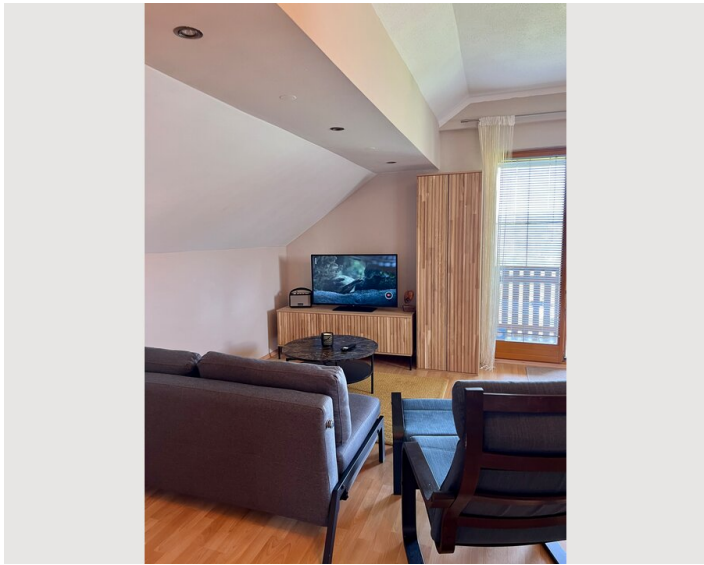
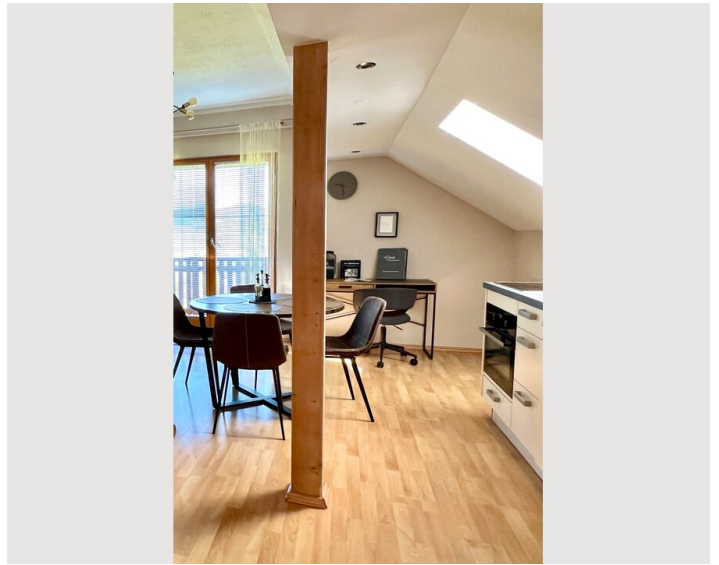
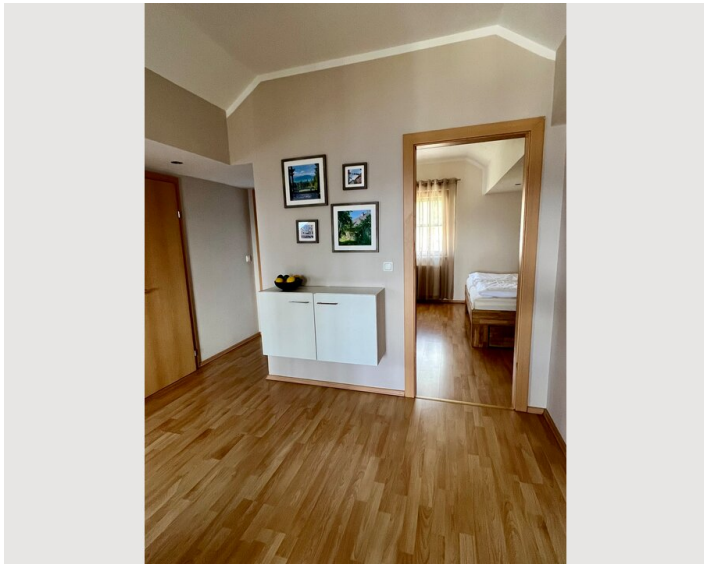
- Eigene Küche
- Gläser/Geschirr
- Geschirrspüler
- Kochutensilien
- Filterkaffee
- Mikrowelle

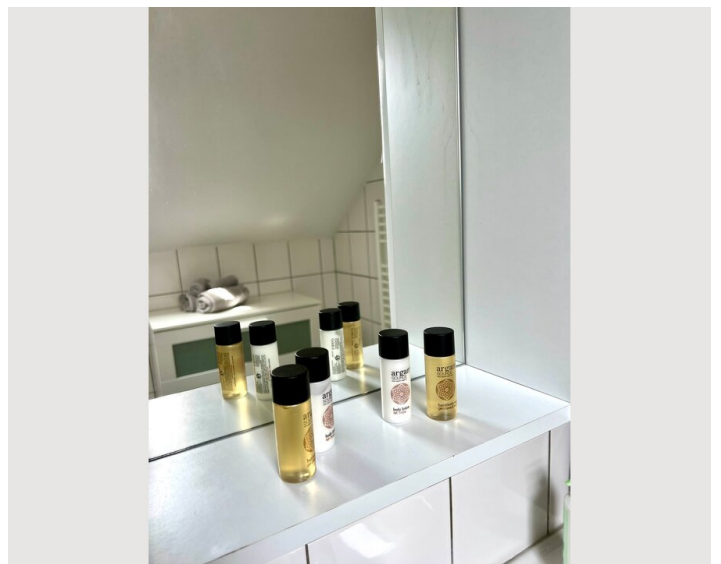
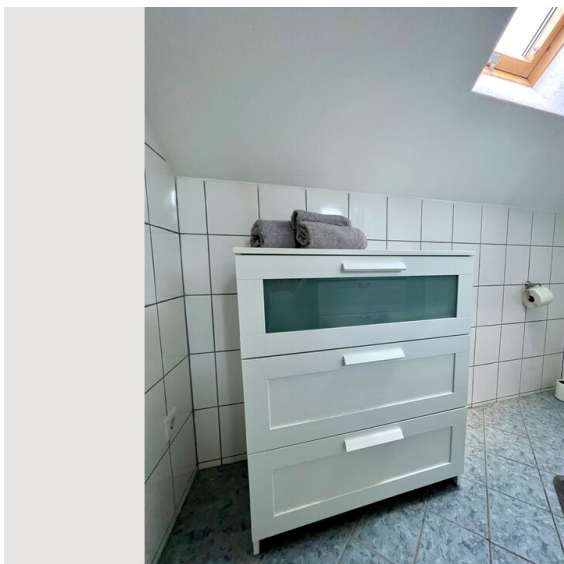
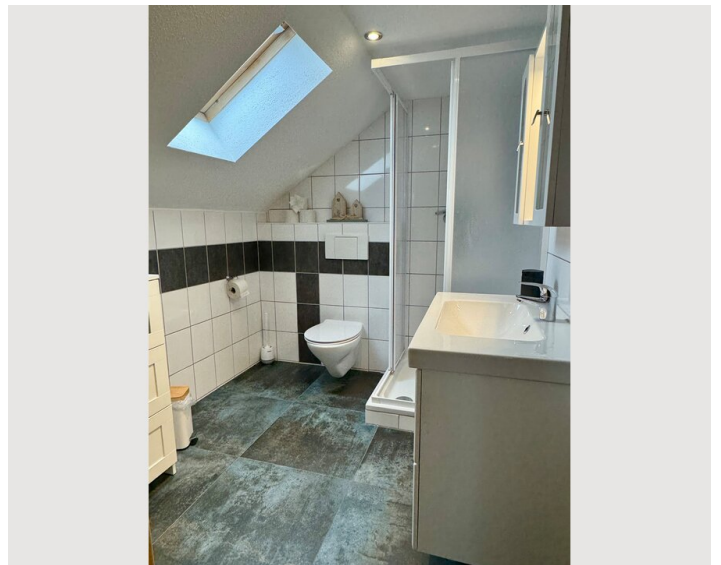
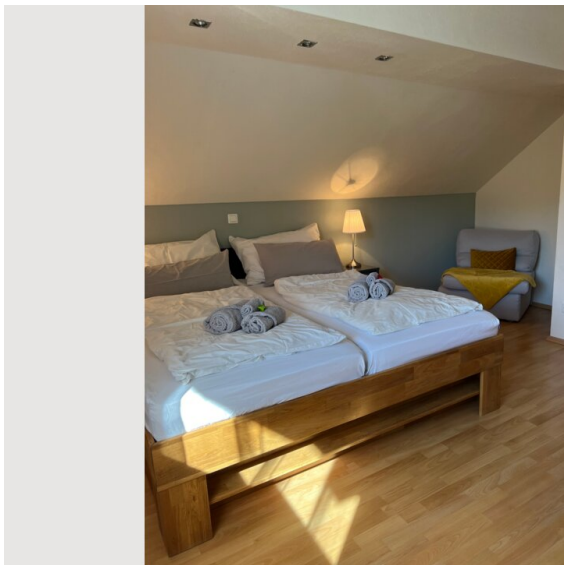
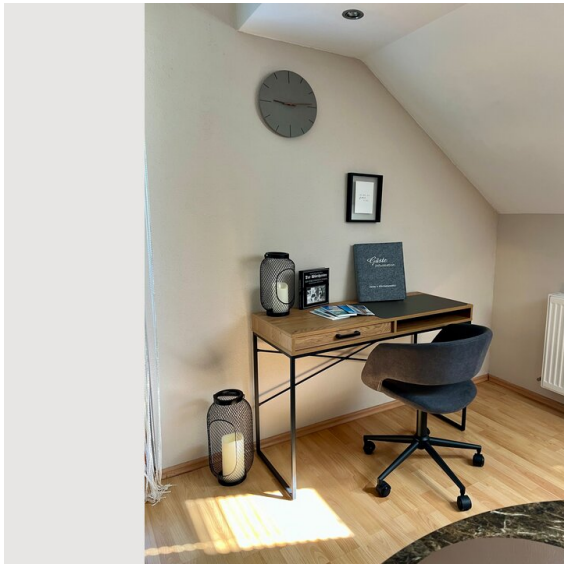
Informationen

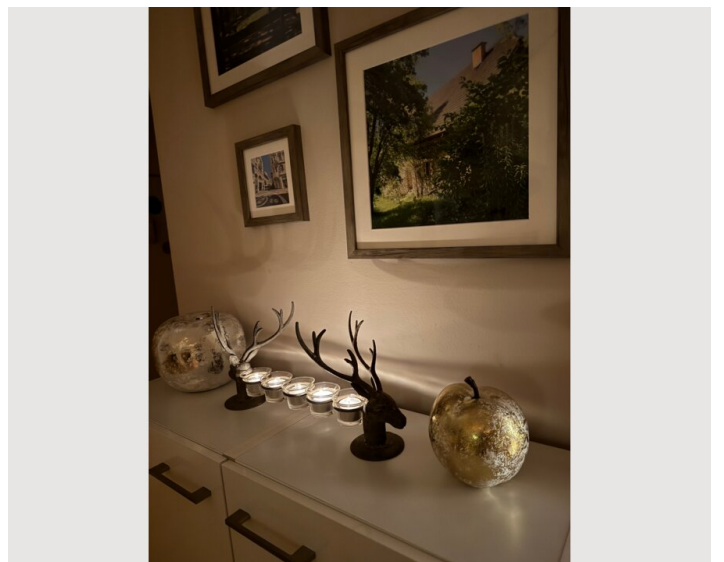
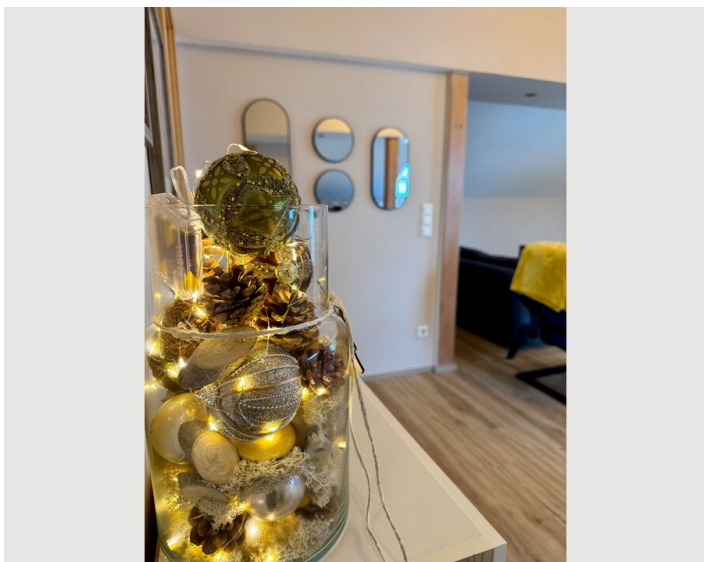
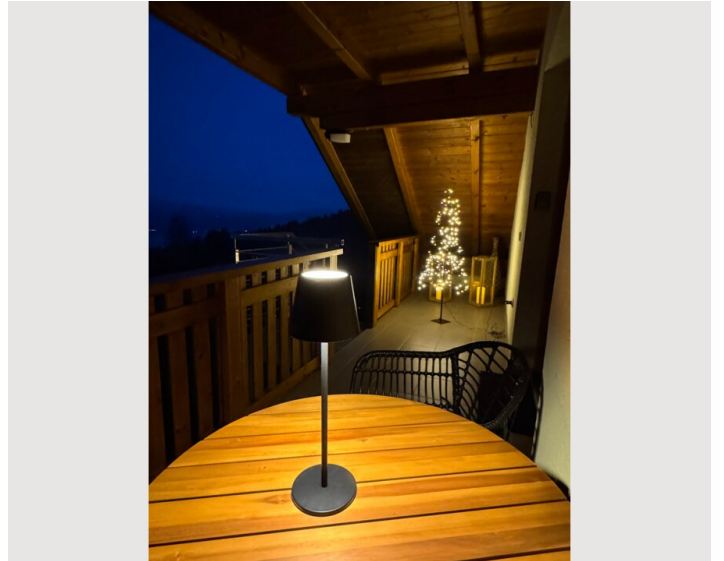
- Für Kinder ungeeignet
- Schreibtisch/Arbeitsplatz
- Regelmäßige Reinigung kostenpflichtig
- Rauchen verboten
- Haustiere verboten

Bildergalerie












Infrastruktur

 2,5 km Schiefling

 25 km Klagenfurt

 11 km in Velden

Die Ferienwohnung liegt ruhig und dennoch gut angebunden. Der nächste Supermarkt sowie die nächste Bushaltestelle befinden sich ca. 2,5 km entfernt. Bis ins Zentrum von Velden sind es rund 9 km, der Flughafen Klagenfurt liegt ca. 25 km entfernt. Direkt ab der Haustür starten schöne Rad- und Wanderwege – auf den Pyramidenkogel wandert man in etwa 1 Stunde und 15 Minuten.

Lage

