



STUDIO APARTMENT, 1070 WIEN

## Studio Apartment 1070

Objektnummer: JKHH1

[Online ansehen und mieten](#)

Das renovierte Studio Apartment im Herzen des trendigen 7. Bezirks vereint Komfort und Funktionalität auf stilvolle Art. Es ist die ideale Wahl für alle, die urbanes Wohnen, ausgezeichnete Verkehrsanbindungen und ein tolles Freizeitangebot schätzen.

<b>Zeitraum</b>	14.03. - 14.04.2026
<b>Personenanzahl</b>	2
<b>Gesamtbetrag</b> inkl. Ust.	€ 1.584,58
Kaution	€ 1.200,00



### Wohnfläche

30m<sup>2</sup>



### Maximalbelegung

2 Personen



### Gesamte Unterkunft <sup>?</sup>

1 Privates Badezimmer 1 Wohn-Schlafzimmer



### 1. Stockwerk



### Check-in

15:00 - 21:00 Uhr



### Check-out

06:00 - 13:00 Uhr

## Schlafmöglichkeiten

### Wohnen & Schlafen



1x Doppelbett (1,60 m x 2 m)

## Beschreibung zur Unterkunft

Dieses offene, lichtdurchflutete Studio-Apartment mit hohen Decken im 7. Bezirk lädt mit hellen Akzenten und stilvoll-praktischer Einrichtung zum Wohlfühlen ein. Die zentrumsnahe und dennoch ruhige Lage macht es besonders attraktiv. Die durchdachte Aufteilung schafft ein großzügiges Raumgefühl: Ein einladender Vorraum mit Spiegel, Schuhregal und separatem WC führt in die moderne, voll ausgestattete Küche mit Bistrotisch und zwei bequemen Drehstühlen. Linksseitig befindet sich das stilvolle Badezimmer mit Spiegelschrank samt integrierter Beleuchtung, Unterschrank, Handtuchwärmer, neuer Waschmaschine und einer komfortablen Dusche mit Regenwaldduschkopf.

Im hellen Wohn- und Schlafbereich sorgen ein eleganter, großer Schrank mit praktischem Haushaltsabteil sowie das platzsparende Schrankbett (Murphybett) für Komfort und Ordnung. Tagsüber bietet der Raum Platz zum Entspannen, Arbeiten oder Gäste empfangen, abends verwandelt sich das Schrankbett mit wenigen Handgriffen in ein bequemes Doppelbett.

## Ausstattung & Merkmale



### Grundausstattung

- Internet/Wlan
- Private Waschmaschine
- Handtücher
- Staubsauger
- Reinigungsutensilien
- TV
- Bettwäsche
- private Toilette
- Bügeleisen & Bügelbrett
- Haartrockner



### Erstversorgung

- Toilettenpapier
- Nespressokapseln
- Seife



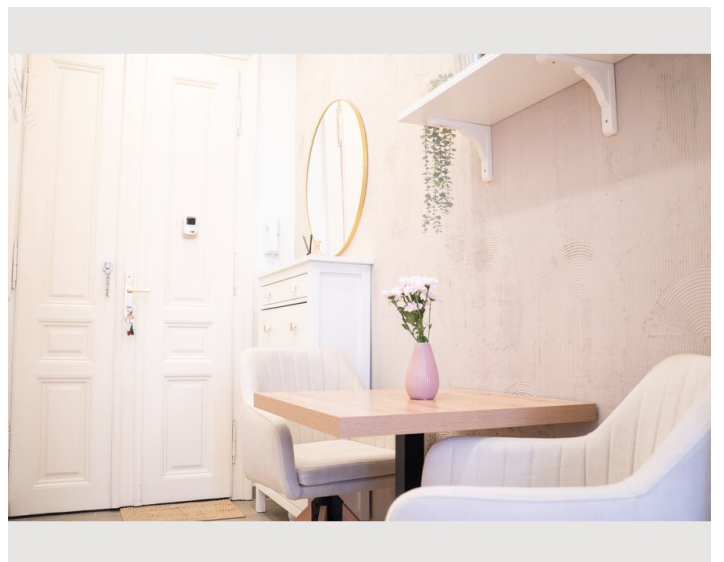
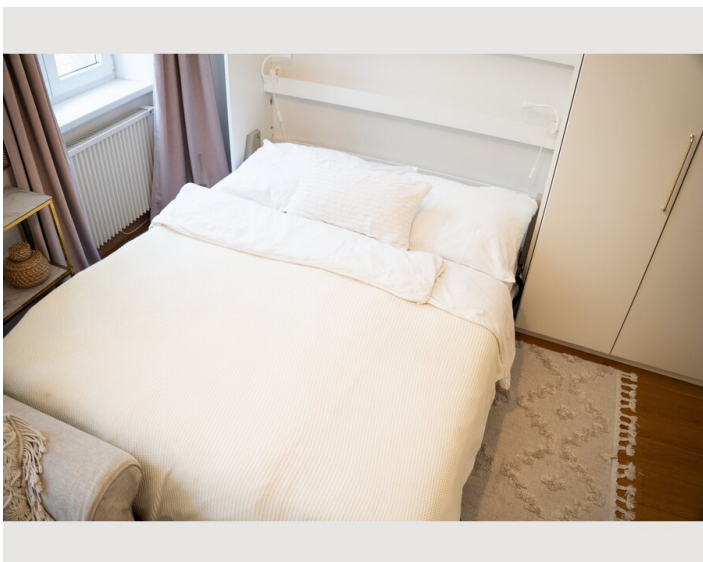
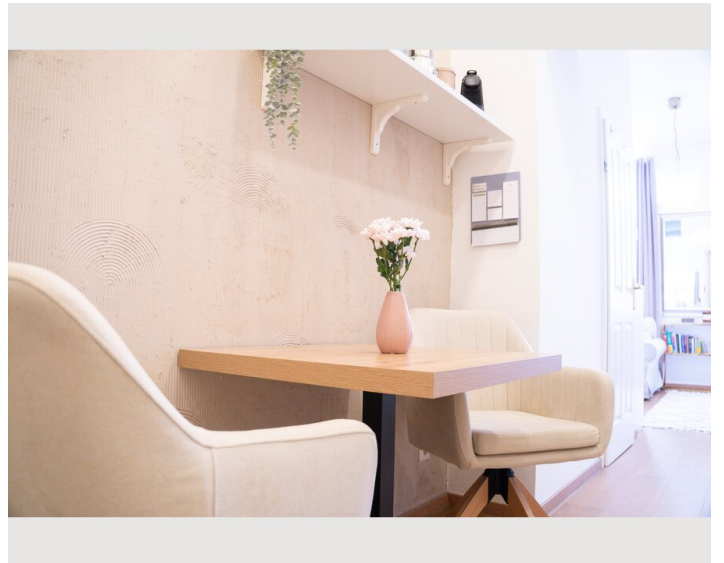
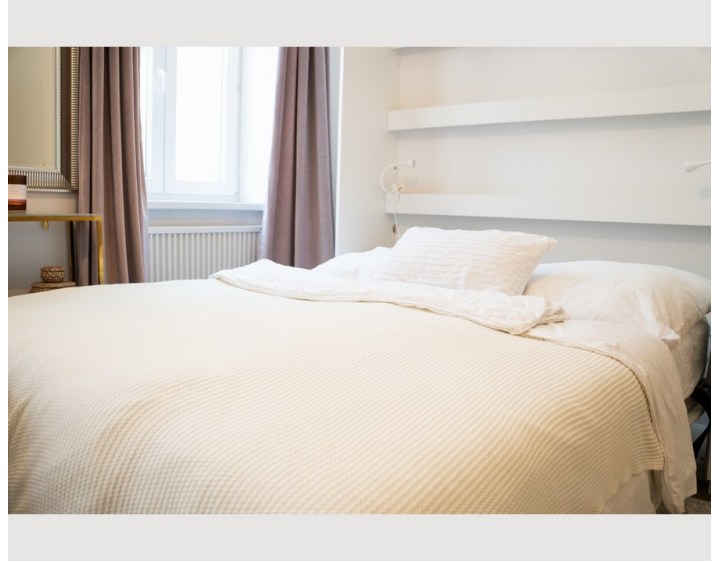
### Küche

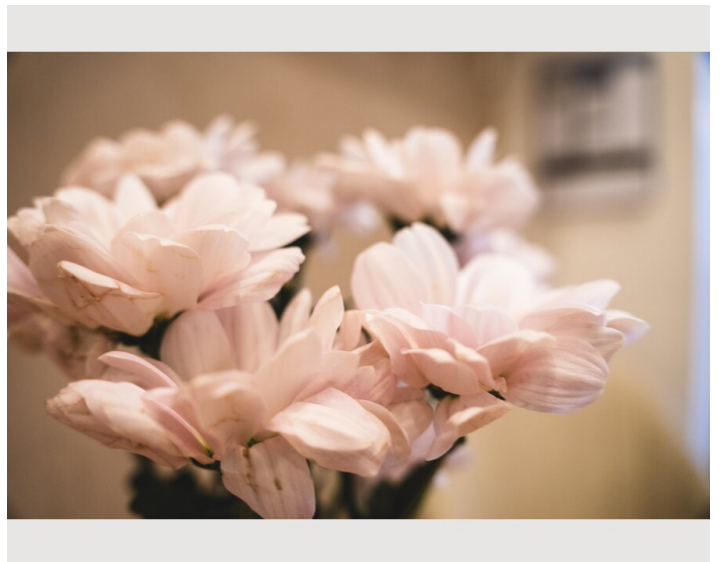
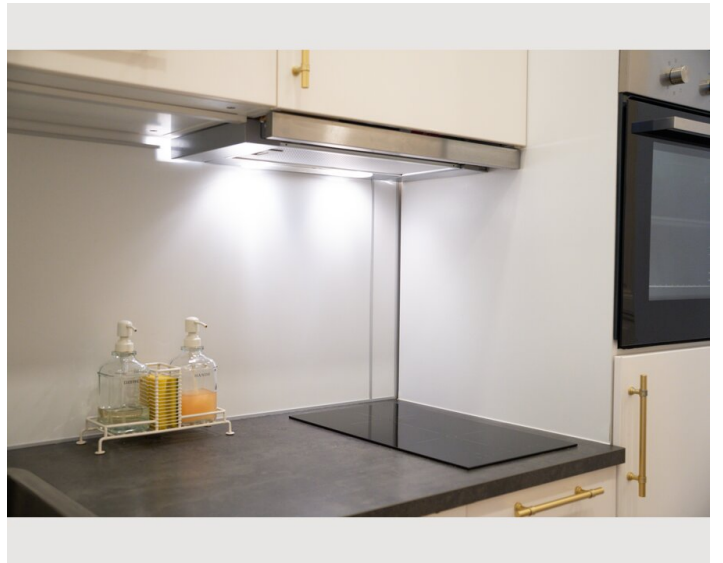
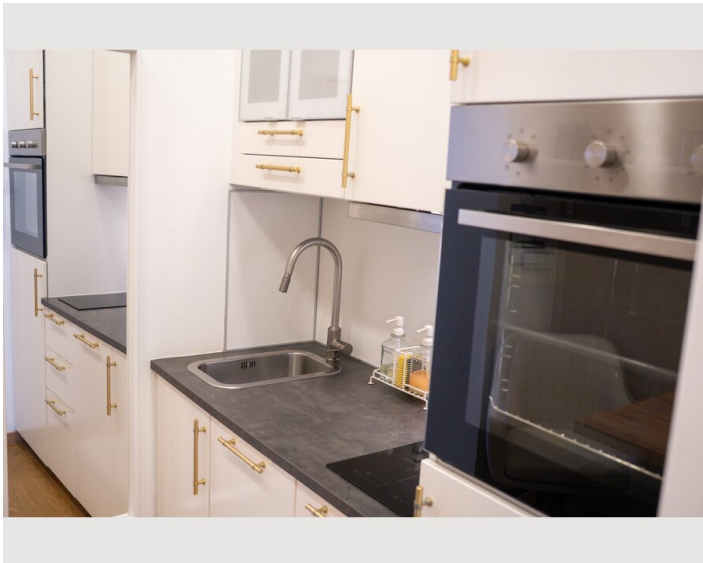
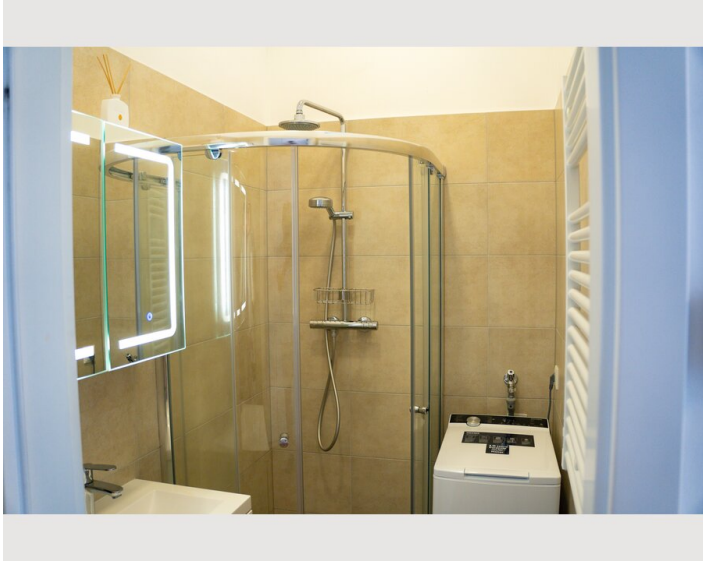
- Eigene Küche
- Gläser/Geschirr
- Geschirrspüler
- Kochutensilien
- Espressomaschine

## Informationen

- Rauchen verboten
- Privater Eingang
- Fahrradraum kostenlos
- Kurzparkzone kostenpflichtig
- Haustiere verboten

## Bildergalerie









## Video


Zum Video




## Infrastruktur

 Westbahnhof in Fußwegentfernung, sowie mit öffentlichen Verkehrsmitteln in wenigen Minuten erreichbar

 Interspar, 2 mal Billa, Billa Plus, Reformhaus, Hofer etc.

 Mit U-Bahn und Zug 50 Minuten

 zu Fuß 30 Minuten, Öffentlich 15 Minuten

---

### Beste Anbindung:

U-Bahn: U6 Burggasse-Stadthalle und U6 Thaliastraße in wenigen Gehminuten erreichbar.

Straßenbahnen: Linien 5, 6, 18, 49 bringen Sie schnell in alle Richtungen.

Bus: 48A mit direkter Verbindung zum Zentrum (Museumsquartier, Volkstheater).

### Top Infrastruktur:

Supermärkte, Bäckereien und Drogerien liegen gleich ums Eck. Zahlreiche Cafés, Restaurants, Bars und kleine Boutiquen machen das Grätzl lebendig und abwechslungsreich. Für Unterhaltung sorgen die nahegelegene Stadthalle, trendige Lokale und Restaurants in der Burggasse, Neubaugasse sowie das Museumsquartier in Gehweite. Die allseits bekannte Mariahilferstraße lässt sich mit einem kleinen 15-minütigen Spaziergang oder einer U-Bahnstation erreichen. Außerdem finden Sie in 500m Entfernung ein Einkaufszentrum vor mit weiteren zahlreichen Einkaufsmöglichkeiten und auch einem Kino. In wenigen Minuten ist man per Bus auf der Ringstraße, wo sich die Universität, Rathaus, Burgtheater, Parlament und Oper befinden.

## Lage

