



3 ZIMMER WOHNUNG, 1130 WIEN

Modernes und ruhiges Apartment nur wenige Schritte vom Schloss Schönbrunn entfernt

Objektnummer: JHDL1

[Online ansehen und mieten](#)

Diese geschmackvoll gestaltete 3-Zimmer-Wohnung überzeugt durch ihre ruhige Lage, hochwertige Ausstattung und durchdachte Raumaufteilung. Der großzügige Wohnbereich mit direktem Zugang zum Balkon lädt zum Entspannen ein

Zeitraum	05.04. - 05.05.2026
Personenanzahl	2
Gesamtbetrag inkl. Ust.	€ 5.079,72
Kaution	€ 4.000,00

**Wohnfläche**120m²**Maximalbelegung**

6 Personen

**Gesamte Unterkunft** 

1 Privates Badezimmer 2 getrennte Schlafzimmer 1 Wohn-Schlafzimmer

**2. Stockwerk**

Lift vorhanden

**Check-in**

16:50 - 21:50 Uhr

**Check-out**

16:50 - 21:50 Uhr

Schlafmöglichkeiten

Schlafzimmer 1



1x Doppelbett (2 m x 2 m)

Schlafzimmer 2



1x Doppelbett (1,80 m x 2 m)

Wohnen & Schlafen



2x Sofabett (1 Person)

Beschreibung zur Unterkunft

Großzügiges Wohnzimmer mit viel Tageslicht – perfekt zum Entspannen und Wohlfühlen

Zwei ruhige Schlafzimmer, ideal als Schlaf- und Arbeits- oder Gästezimmer

Separate Küche mit gemütlichem Essbereich – ideal für gesellige Stunden

Elegantes Badezimmer mit hochwertigen Armaturen und stilvollem Design

Zwei separate WCs – praktisch für Gäste und den Alltag

Sonniger Balkon mit Blick ins Grüne

Lift für barrierefreien Zugang bis zur Wohnung

Tiefgaragenstellplatz inklusive

Ausstattung & Merkmale

Grundausstattung

- Loggia
- TV
- Bettwäsche
- private Toilette
- Klimaanlage
- Reinigungsutensilien
- Internet/Wlan
- Private Waschmaschine
- Handtücher
- Garage
- Staubsauger

Erstversorgung

- Toilettenpapier
- Seife
- Shampoo

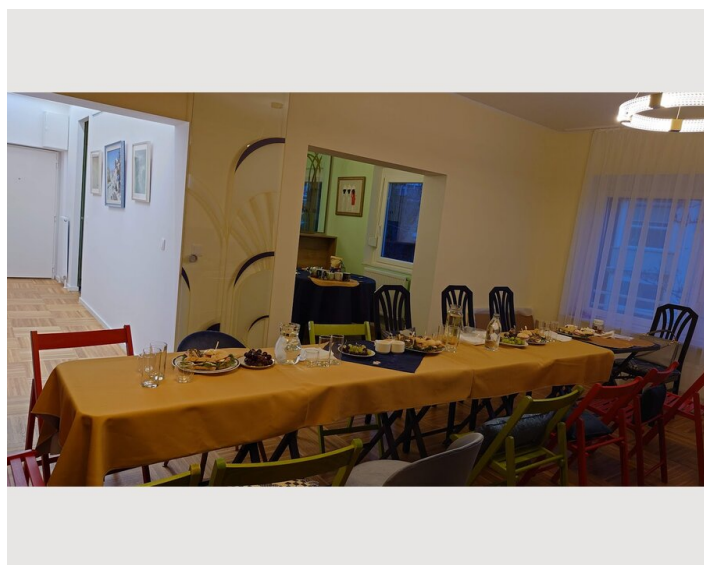
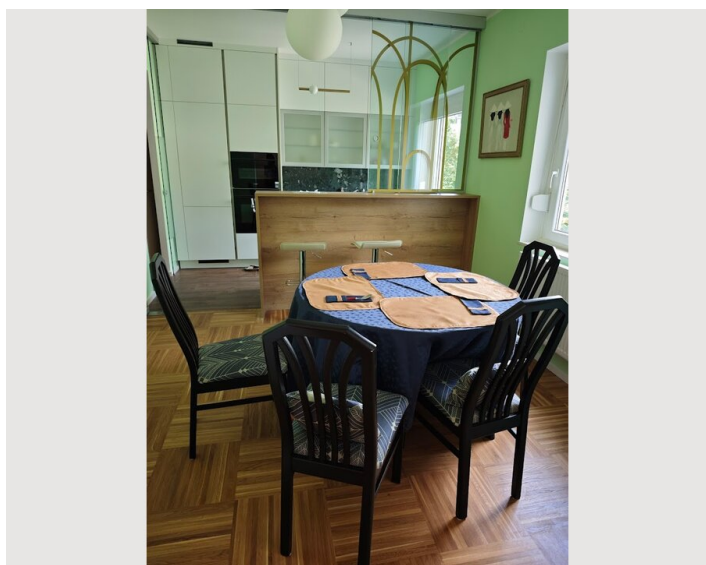
Küche

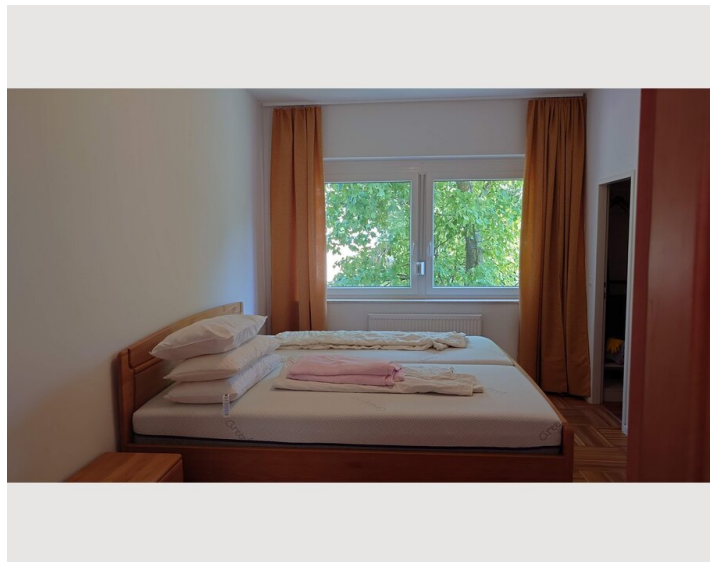
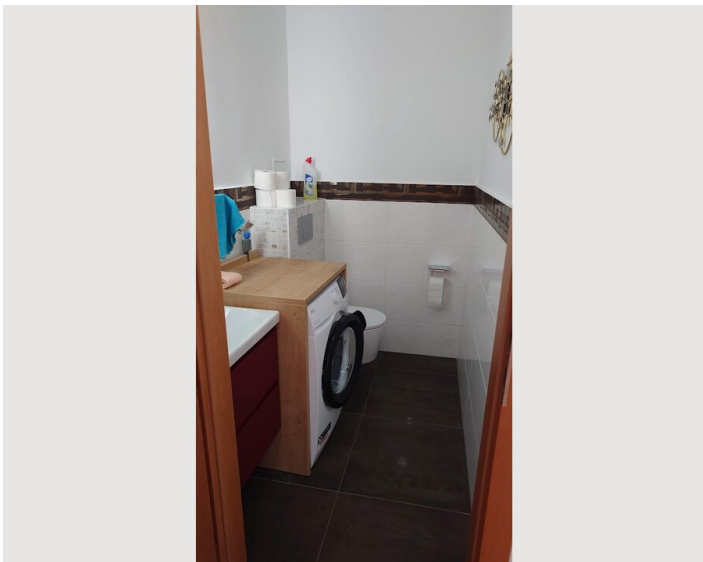
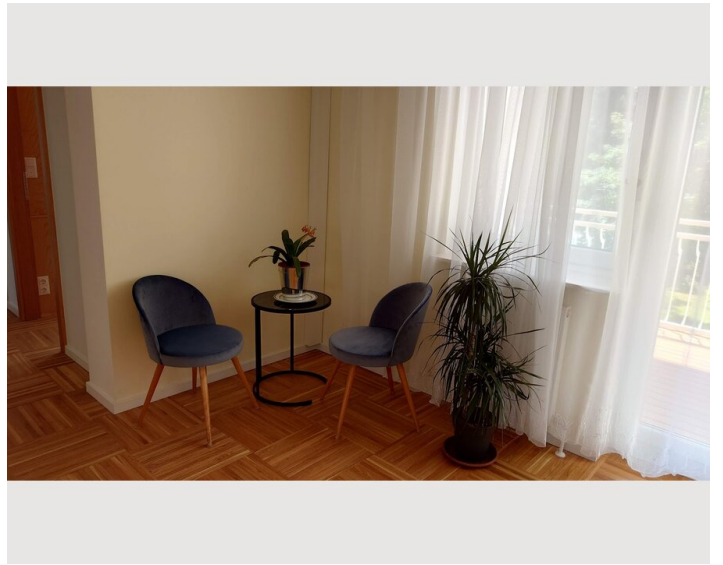
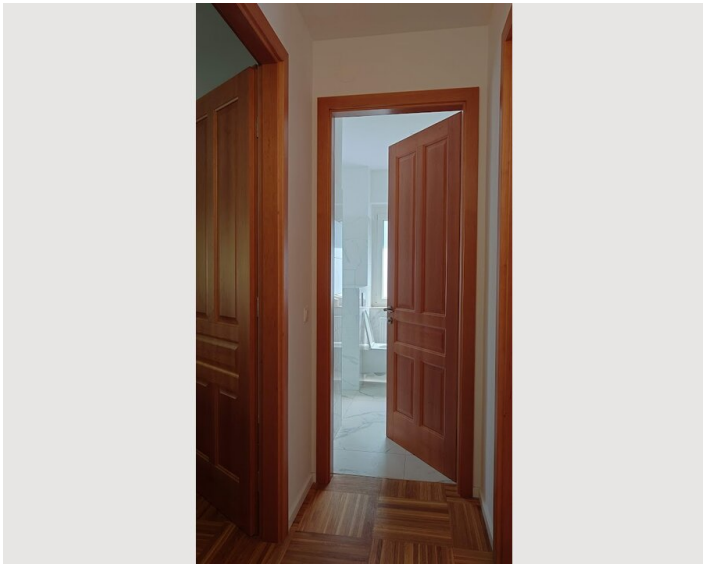
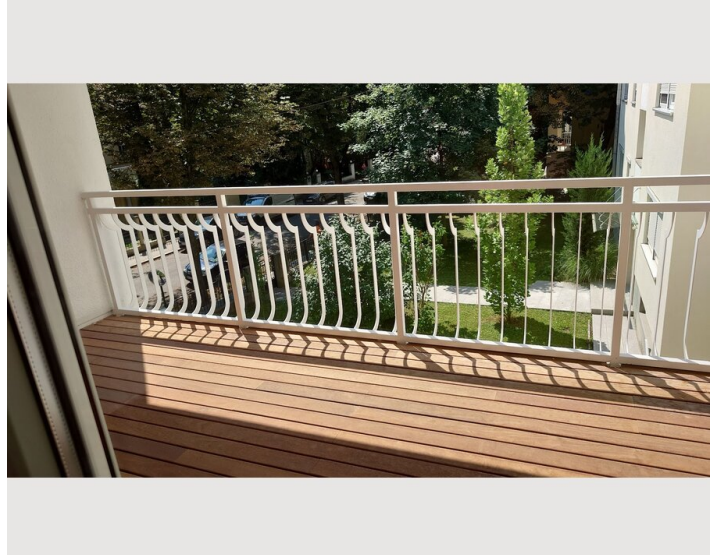
- Eigene Küche
- Kaffeemaschine
- Mikrowelle
- Gläser/Geschirr
- Geschirrspüler
- Dampfgarer

Informationen

- Für Kinder geeignet
- Schreibtisch/Arbeitsplatz
- Fahrradraum kostenlos
- Rauchen verboten
- Haustiere verboten

Bildergalerie





Infrastruktur

- 🕒 Nur 3 Minuten zur U-Bahn – in 8 Minuten direkt im Stadtzentrum

Supermärkte, Restaurants und Cafés sind nur wenige Gehminuten entfernt.

Lage

