

2 ZIMMER WOHNUNG, 1020 WIEN

Apartment mit Terrasse in 1020

Objektnummer: OYHA1

[Online ansehen und mieten](#)

Die Wohnung im 2. Wiener Gemeindebezirk befindet sich in einer absoluten Ruhelage, direkt neben einem Park. Sie ist verkehrstechnisch absolut top - Stadt- und Grönnähe. Das moderne Apartment ist komplett eingerichtet. Ideal für Singles und Paare.

Zeitraum	20.12.2025 - 20.01.2026
Personenanzahl	2
Gesamtbetrag inkl. Ust.	€ 2.804,52
Kaution	€ 2.000,00



Wohnfläche

62m²



Maximalbelegung

2 Personen



Gesamte Unterkunft [?]

1 Privates Badezimmer 1 getrenntes Schlafzimmer



6. Stockwerk

Lift vorhanden



Check-in

11:00 - 18:00 Uhr



Check-out

14:00 - 18:00 Uhr

Schlafmöglichkeiten

Schlafzimmer



1x Doppelbett (1,80 m x 2 m)

Beschreibung zur Unterkunft

Die Wohnung im 2. Wiener Gemeindebezirk befindet sich im Nordbahnviertel in einer absoluten Ruhelage, direkt neben einem Park. Die Lage ist großartig - in wenigen Minuten im Stadtzentrum und ebenso schnell im Grünen. In unmittelbarer Umgebung befinden sich Super- und Drogeriemärkte, Bioläden, Apotheken, Restaurants, Trafiken, Eissalons, Fitness Center, Yogastudios, Ärzte. Die Wohnung ist im 6. Liftstock und verfügt über eine begrünte 22 m² Terrasse mit Bewässerungsanlage. Im Vorzimmer gibt es eine Garderobe und Schuhkästen. Das Badezimmer ist mit einer großen, begehbaren Dusche ausgestattet. Die Wohn-Küche ist komplett eingerichtet mit Induktionsherd, Backrohr, Kühl-Gefrier-Kombi, Geschirrspüler sowie Töpfen, Pfannen, Kochutensilien, Geschirr und Besteck. Im Wohnbereich lädt eine qualitativ hochwertige Sofalandschaft zum Verweilen ein. Zudem gibt es einen kleinen Arbeitsplatz. Das Schlafzimmer hat ein Boxspringbett, einen großen Kasten und eine Kommode.

Die Wohnung ist hervorragend an das öffentliche Verkehrsnetz angebunden. In unmittelbarer Nähe befindet sich die U-Bahn-Station der Linien U1 (Vorgartenstraße), die eine schnelle Verbindung in die Innenstadt, zur UNO-City, zum Bahnhof Wien Praterstern und zu allen anderen Bezirken der Stadt ermöglicht.

Der grüne Prater, eine der größten Parkanlagen Wiens, ist nur wenige Gehminuten entfernt und lädt zu Spaziergängen, sportlichen Aktivitäten und Erholung im Grünen ein. Auch die Donauinsel ist schnell erreichbar und bietet weitere Freizeitmöglichkeiten. Ganz Wien ist mit Radwegen erschlossen.

Die Wohnung lässt keinen Wunsch offen und ist ideal geeignet für Singles und Paare.

Ausstattung & Merkmale



Grundausstattung

- Terrasse
- TV
- Bettwäsche
- private Toilette
- Bügeleisen & Bügelbrett
- Haartrockner
- Musikanlage/Dockingstation
- Private Waschmaschine
- Handtücher
- Staubsauger
- Reinigungsutensilien



Erstversorgung

- Toilettenpapier
- Seife
- Shampoo



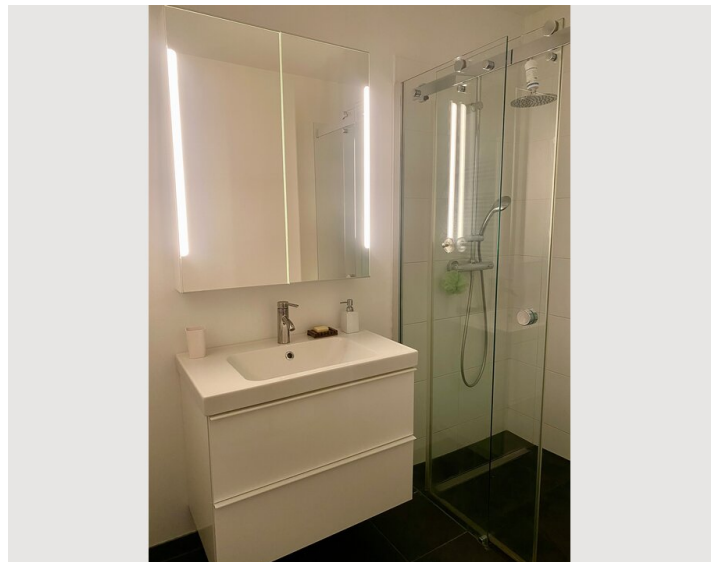
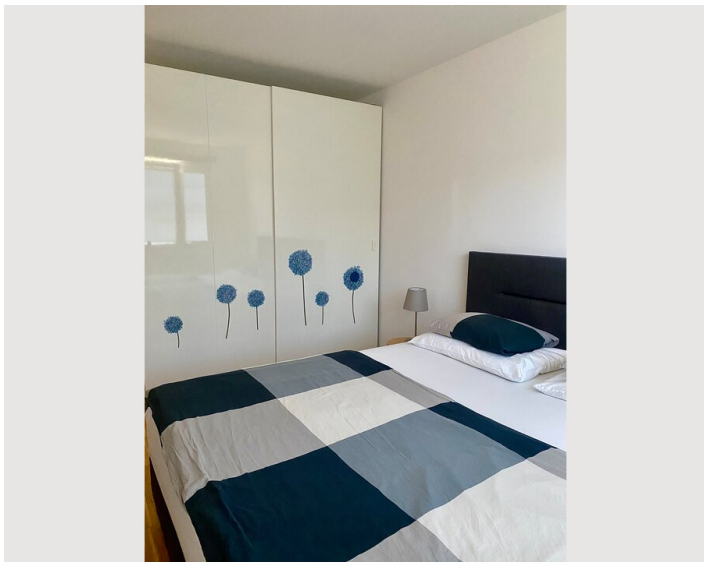
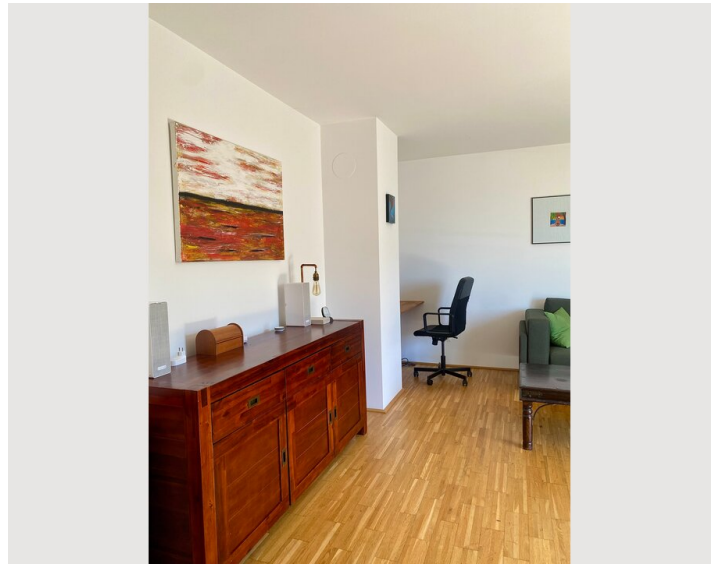
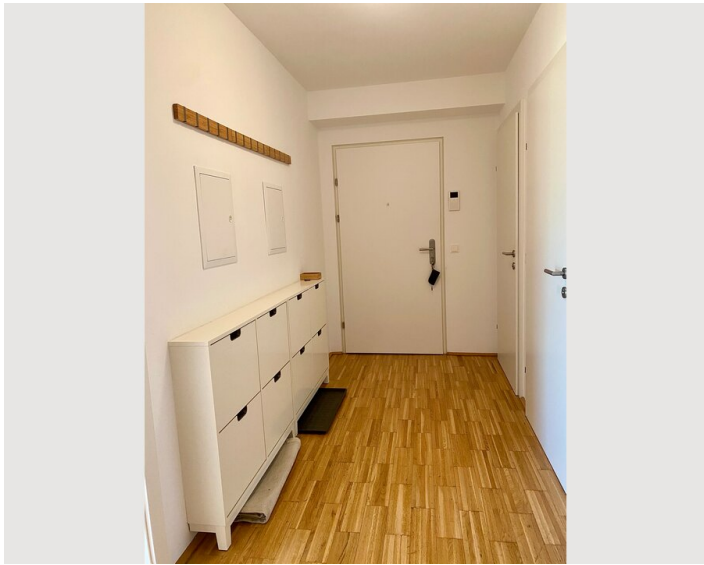
Küche

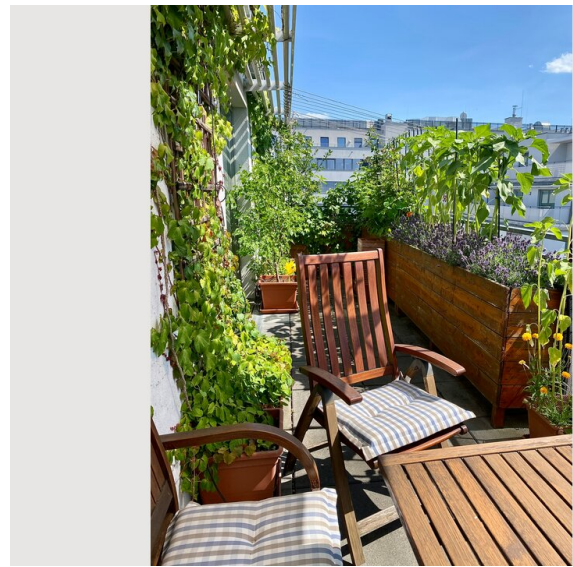
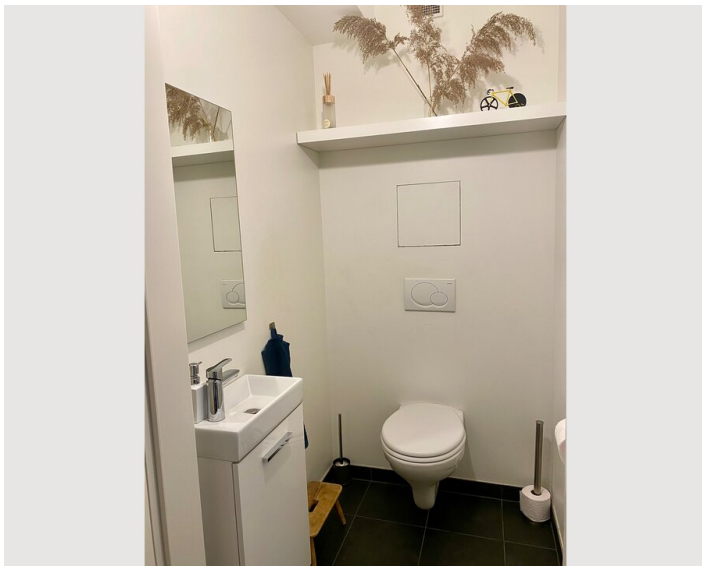
- Eigene Küche
- Gläser/Geschirr
- Kochutensilien
- Geschirrspüler

Informationen

- Für Kinder ungeeignet
- Schreibtisch/Arbeitsplatz
- Haustiere verboten
- Rauchen verboten
- Privater Eingang
- Regelmäßige Reinigung kostenpflichtig

Bildergalerie







Infrastruktur

 5 Geh-Minuten

 3 Geh-Minuten

 1 U-Bahn-Station

 30 Minuten mit dem Zug

 4 U-Bahn-Stationen

Die Wohnung ist hervorragend an das öffentliche Verkehrsnetz angebunden. In unmittelbarer Nähe befindet sich die U-Bahn-Station der Linien U1 (Vorgartenstraße), die eine schnelle Verbindung in die Innenstadt, zur UNO-City, zum Bahnhof Wien Praterstern und zu allen anderen Bezirken der Stadt ermöglicht.

Der grüne Prater, eine der größten Parkanlagen Wiens, ist nur wenige Gehminuten entfernt und lädt zu Spaziergängen, sportlichen Aktivitäten und Erholung im Grünen ein. Auch die Donauinsel ist schnell erreichbar und bietet weitere Freizeitmöglichkeiten. Ganz Wien ist mit Radwegen erschlossen.

Lage

