



HAUS, 5163 MATTSEE

## Wohnen am See - Salzburg / Mattsee

Objektnummer: MATT01

[Online ansehen und mieten](#)

<b>Zeitraum</b>	14.12.2025 - 14.01.2026
<b>Personenanzahl</b>	2
<b>Gesamtbetrag</b> inkl. Ust.	€ 3.795,17
Kaution	€ 2.800,00

Leben am See - nur 50 Meter zum wunderschönen Obertrumer See Ufer. Auch den Mattsee erreichen Sie in wenigen Gehminuten zu Fuß oder mit dem Fahrrad. Im Salzburger Seenland lässt sich leben! Nur ca. 18 km bis nach Salzburg



### Wohnfläche

120m²



### Maximalbelegung

6 Personen



### Gesamte Unterkunft <sup>?</sup>

1 Privates Badezimmer 3 getrennte Schlafzimmer 1 Wohn-Schlafzimmer



### Erdgeschoss



### Check-in

08:00 - 20:00 Uhr



### Check-out

10:00 - 16:00 Uhr

### Schlafmöglichkeiten

### Schlafzimmer 1



1x Doppelbett (1,80 m x 2 m)



1x Einzelbett

### Schlafzimmer 2



1x Sofabett (2 Personen)

### Schlafzimmer 3



1x Kinder/Babybett

## Wohnen und Schlafen



1x Sofabett (1 Person)

## Beschreibung zur Unterkunft

Das Ziegelmassiv-Haus wurde 2018 gebaut und wird mittels kontrollierter Wohnraumlüftung belüftet, es verfügt über eine moderne Einbauküche, individuell, ausgeklügelt geplant und gebaut von einem regionalen Küchenbauer, ist mit hochwertigen Geräten (Bora Kochfeld, Bosch Serie 8 Backofen inklusive Mikrowelle und Dampffunktion, sowie Bosch Serie 8 Einbaukaffeemaschine) ausgestattet.

Jedes Zimmer verfügt über Anschlüsse für TV, ein 75 " Fernseher befindet sich im Wohnzimmer. Auch im Badezimmer ist ein Anschluss für TV vorhanden.

Der Technikraum ist platzsparend unter der massiven Betontreppe integriert. Zugänglich über eine Schiebetüre (mit Kreide bemalbar), welche über die Küche erreichbar ist. Darin finden die moderne Heizungsanlage, Entkalkungsanlage und auch diverse Haushaltsgeräte Platz.

Im Garten sind mehrere Bäume (Feige, persische Mandel, Nana Trompetenbaum, Pflaume, Honig-Pfirsich sowie Kirsche) gepflanzt.

Auf Vorder- sowie Rückseite des Hauses befindet sich jeweils eine Terrasse mit Außenwasseranschluss.

Ein moderner Sichtschutz aus Stahl umrandet die großzügige 46m<sup>2</sup> große Terrasse im Süden.

Der ca.17 m<sup>2</sup> große Balkon mit Seeblick ist vom aktuellen Schlafzimmer (Doppelbett) sowie Büro begehbar. Im Obergeschoss befindet sich auch das Kinderzimmer sowie das hochwertig ausgestattete Badezimmer mit Waschmaschine und Trockner

## Ausstattung & Merkmale



### Grundausstattung

- Balkon
- Garten
- TV
- Private Waschmaschine
- Bettwäsche
- private Toilette
- Bügeleisen & Bügelbrett
- Haartrockner
- Terrasse
- Internet/Wlan
- Drucker
- Privater Trockner
- Handtücher
- Privater Parkplatz
- Reinigungsutensilien



### Erstversorgung

- Toilettenpapier



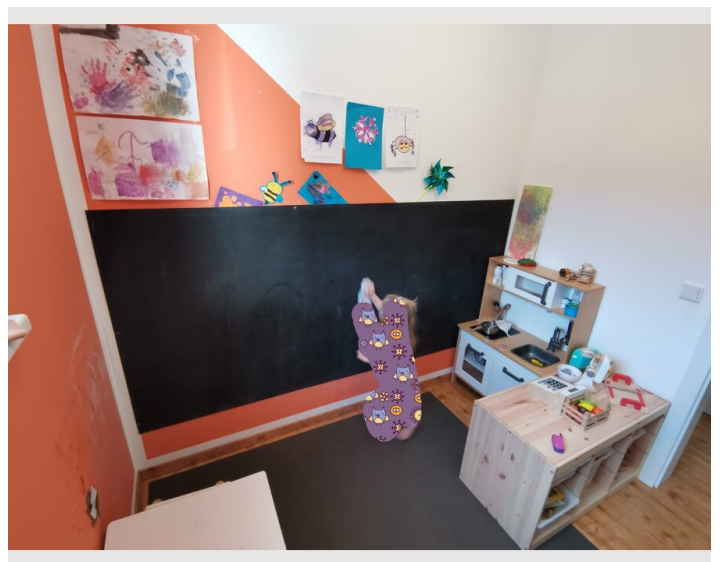
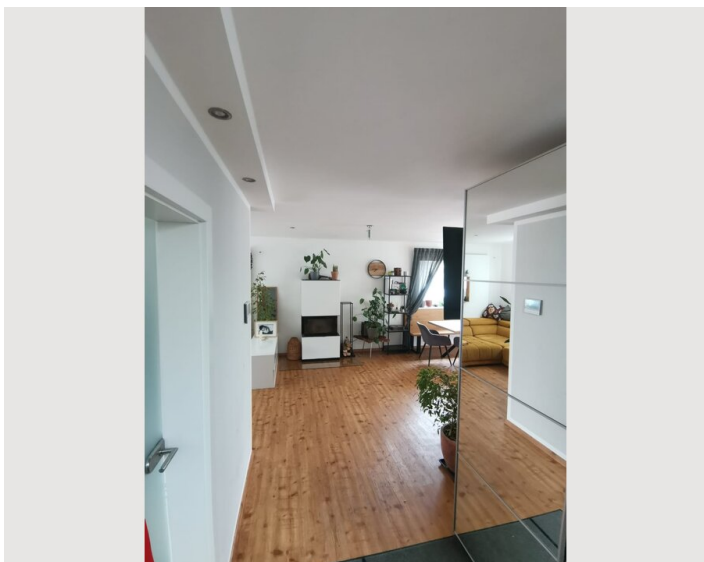
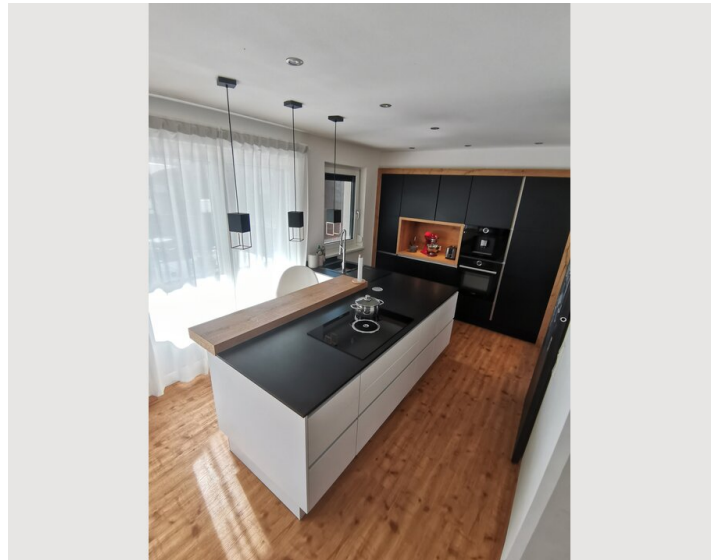
### Küche

- Eigene Küche
- Gläser/Geschirr
- Geschirrspüler
- Dampfgarer
- Kochutensilien
- Espressomaschine
- Mikrowelle

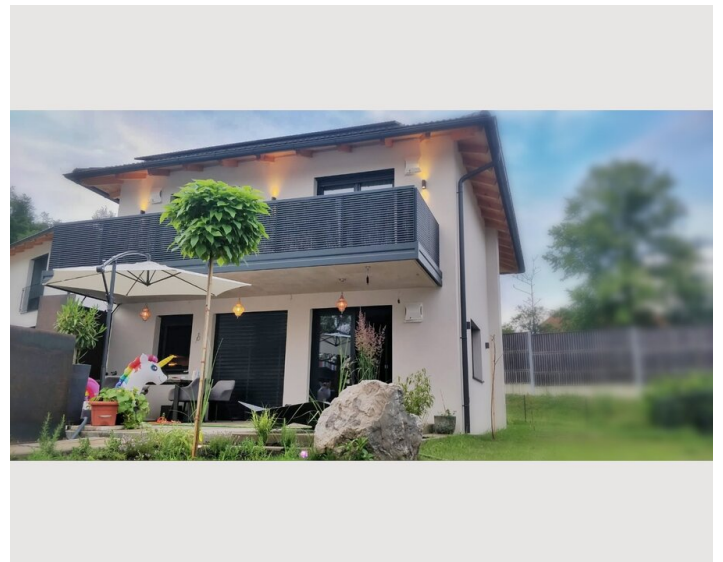
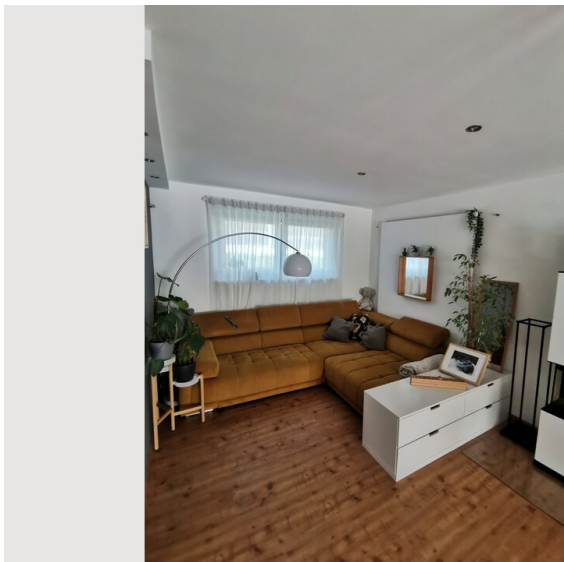
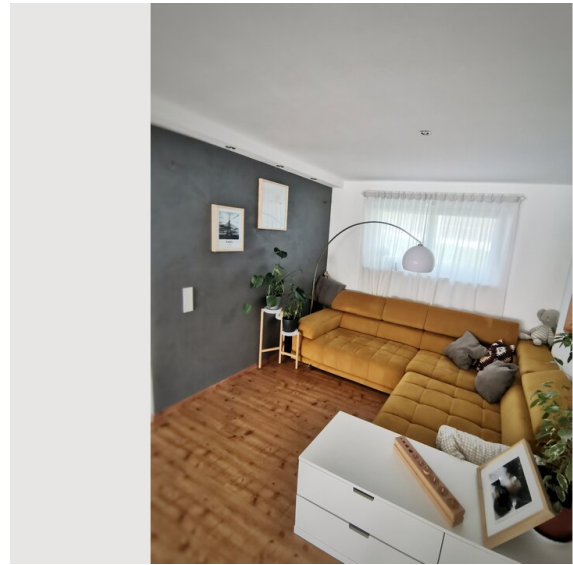
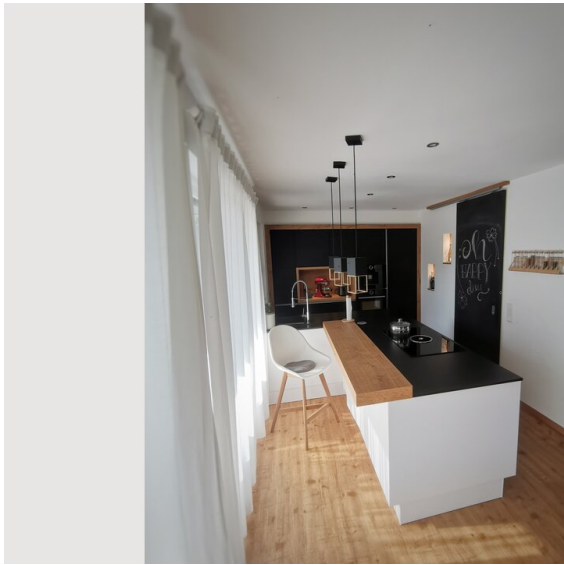
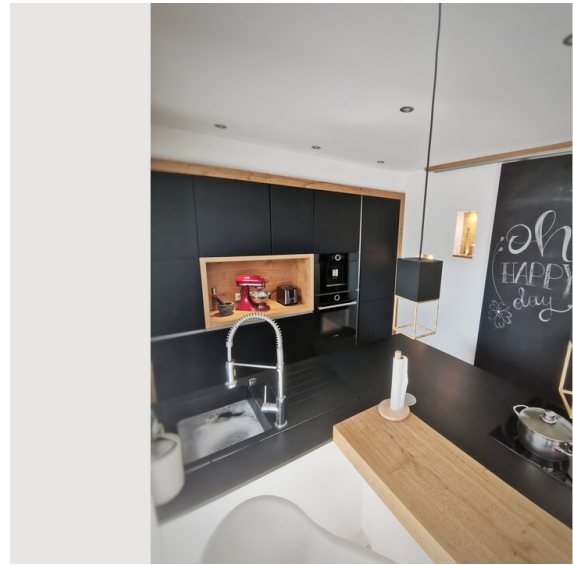
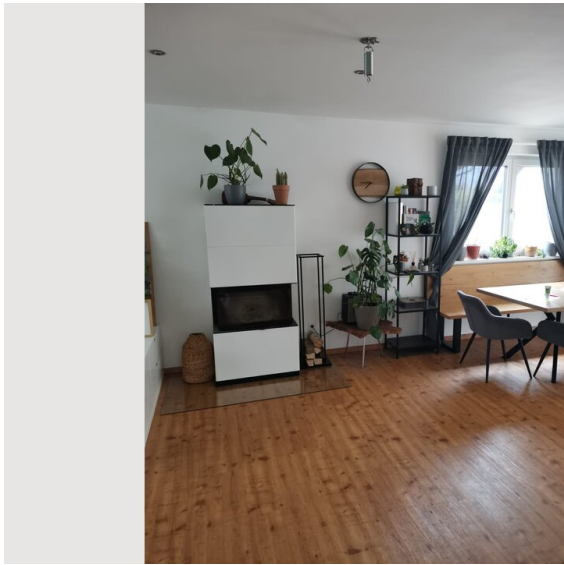
## Informationen

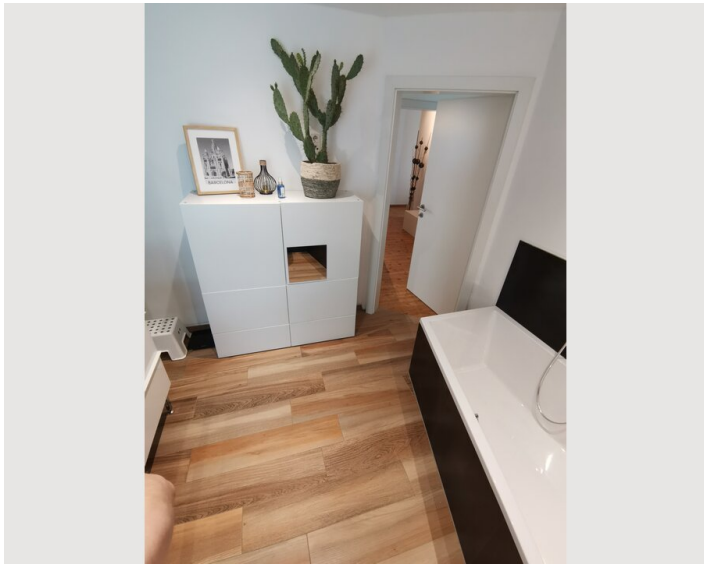
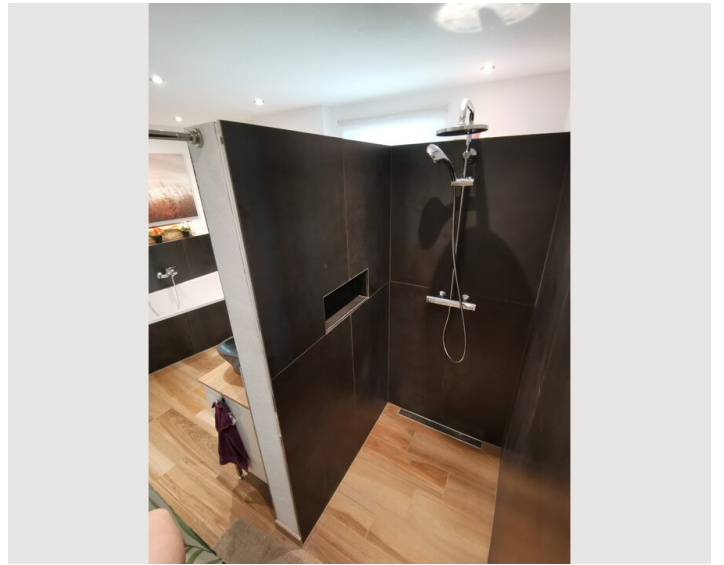
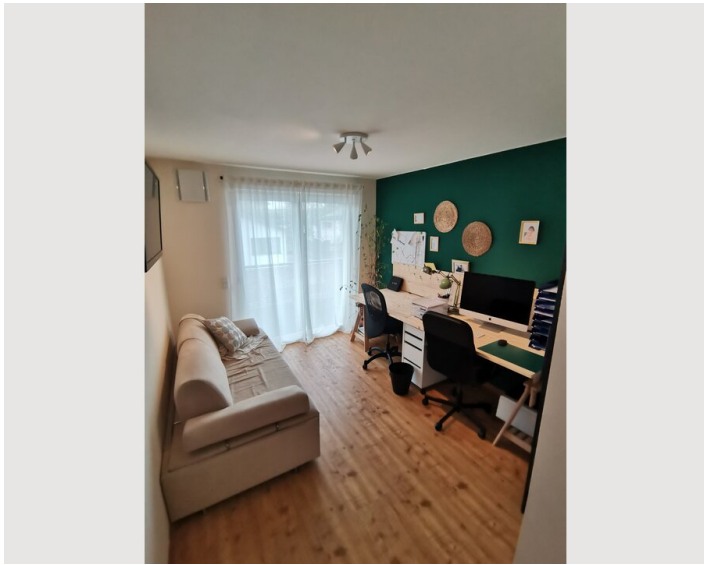
- Für Bauarbeiter geeignet
- Rauchen verboten
- Privater Eingang
- Regelmäßige Reinigung kostenpflichtig
- Für Kinder geeignet
- Schreibtisch/Arbeitsplatz
- Haustiere auf Anfrage
- Fahrradraum kostenlos

## Bildergalerie

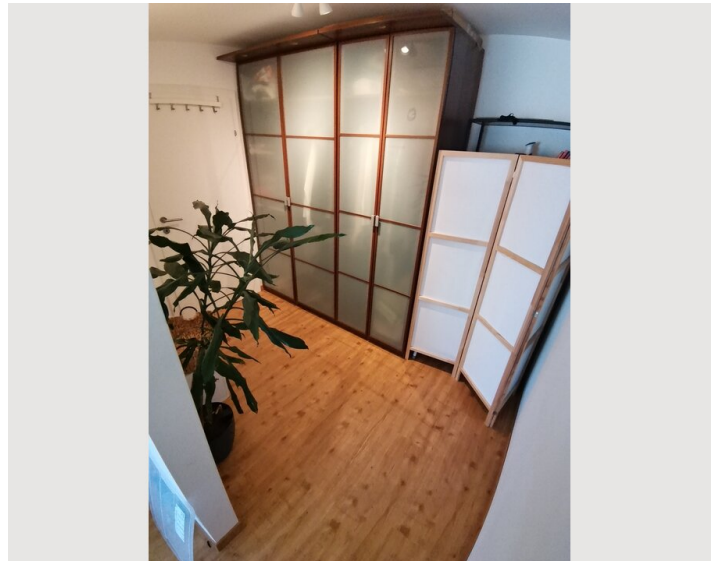




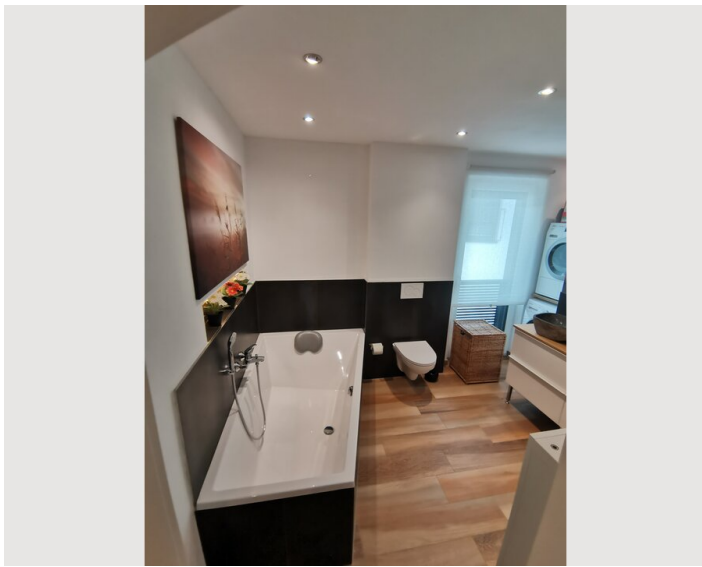












### Infrastruktur

 5 min

 10 min zu Fuß nach Mattsee

 45 min mit dem Bus, 25 min Auto

In einzigartiger Lage am Rande des Wartstein in der Gemeinde Mattsee am Obertrumer See befindet sich dieses traumhafte Einfamilienhaus mit wundervollem Seeblick. Fußläufig erreichen Sie die sensationelle Badestelle am Wartstein (den Steinspitz) in 2min. oder Sie lieben den Spaziergang durch den Wald (Wartstein), dieser sich ebenfalls nur 2min fußläufig für Sie öffnet. Ein Paradies für Familien, Naturliebhaber und Genießer. Das Ortszentrum von Mattsee mit zahlreichen Geschäften und Dienstleistern erreichen Sie fußläufig in wenigen Minuten. Mattsee überzeugt mit seinem hohen Freizeitwert. In der Gemeinde gibt es einen Kindergarten, eine Krabbelgruppe, eine Volksschule, eine Neue Mittelschule und eine Polytechnische Schule sowie das Musikum. Über die nahegelegene Buslinie 120 erreichen Sie in ca. 25 Minuten das Zentrum der nahegelegenen Kultur- und Festspielstadt Salzburg.

## Lage

