

STUDIO APARTMENT, 1120 WIEN

## All-inclusive 32 m<sup>2</sup> Wohnung direkt beim Bahnhof und der U- Bahn-Station Wien Meidling → Die Wohnung kann für maximal 6 aufeinanderfolgende Monate gemietet werden.

Objektnummer: HABQ2

[Online ansehen und mieten](#)

All-inclusive 32 m<sup>2</sup> Wohnung in der Nähe des Bahnhofs sowie der U-Bahn-Stationen U4 Meidling und U6 Niederhofstraße → Die Wohnung kann für maximal 6 aufeinanderfolgende Monate gemietet werden.

<b>Zeitraum</b>	21.12.2025 - 21.01.2026
<b>Personenanzahl</b>	2
<b>Gesamtbetrag</b> inkl. Ust.	€ 1.359,24
Kaution	€ 1.000,00



### Wohnfläche

32m<sup>2</sup>



### Maximalbelegung

2 Personen



### Gesamte Unterkunft <sup>?</sup>

1 Privates Badezimmer 1 Wohn-Schlafzimmer



### 3. Stockwerk



### Check-in

12:00 - 22:00 Uhr



### Check-out

14:00 - 22:00 Uhr

## Schlafmöglichkeiten

### Wohnen und Schlafen



1x Doppelbett (1,60 m x 2 m)



1x Sofabett (2 Personen)

## Beschreibung zur Unterkunft

Gemütliche, zentral gelegene 32 m<sup>2</sup> Wohnung mit stilvollem Dekor.

Perfekt für Singles oder Paare, die eine komfortable Unterkunft suchen. Die Wohnung liegt in ausgezeichneter Lage – in der Nähe von Einkaufsmöglichkeiten und öffentlichen Verkehrsmitteln.

Der Eingang der Wohnung führt zu einem gemeinsam genutzten Balkon, der beispielsweise auch von Rauchern genutzt werden kann. Die Wohnung befindet sich im 3. Stock (ohne Aufzug) und ist relativ ruhig gelegen, in einer Nebenstraße, sodass kein Straßenlärm stört. Das Badezimmer mit WC ist vollständig ausgestattet mit allem, was man braucht. Die Küche ist komfortabel und voll ausgestattet mit modernen Geräten. Dank vieler Fenster ist die Wohnung sehr hell. Intelligente IoT-Geräte in allen Räumen sorgen zusätzlich für Ihre Sicherheit (z. B. bei Wasser oder Rauchentwicklung).

Ein 24/7 Check-in und Check-out ermöglicht eine flexible Ankunft und Abreise.

High-Speed-Internet erlaubt entspanntes Remote-Arbeiten sowie unterbrechungsfreies Streaming Ihrer Lieblingsserien und Filme am bereitgestellten Smart TV.

## Ausstattung & Merkmale



### Grundausstattung

- TV
- Bettwäsche
- private Toilette
- Bügeleisen & Bügelbrett
- Haartrockner
- Private Waschmaschine
- Handtücher
- Staubsauger
- Reinigungsutensilien



### Erstversorgung

- Toilettenpapier
- Seife
- Shampoo
- Nespressokapseln



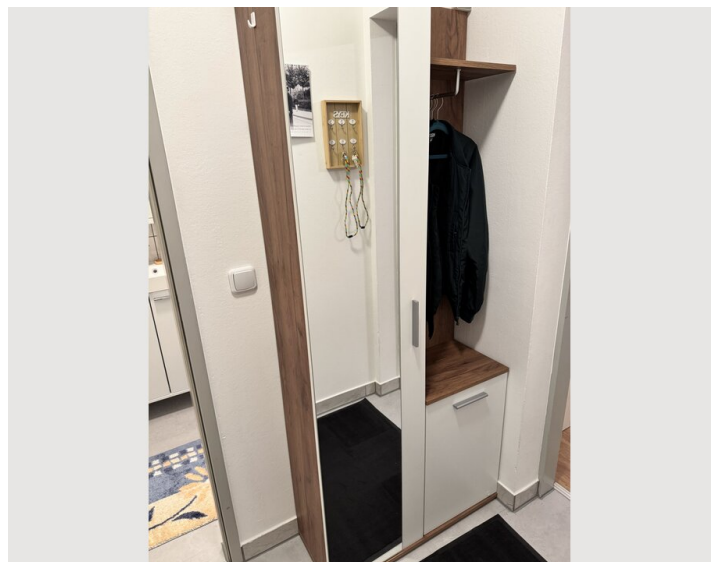
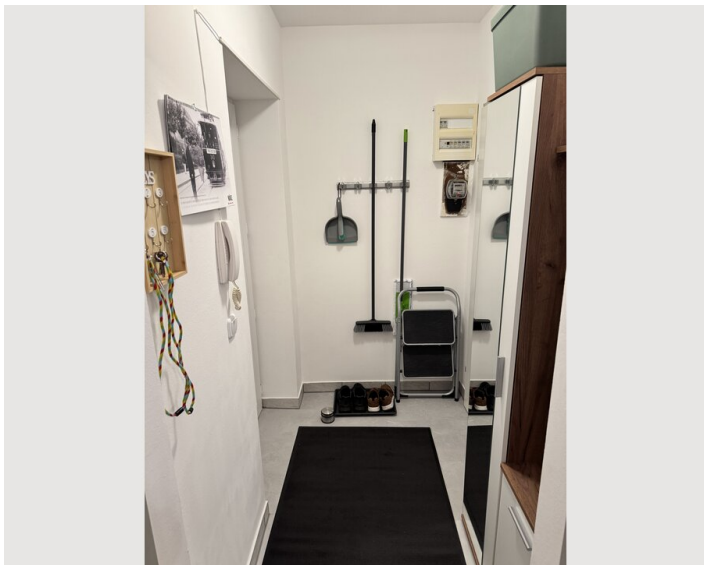
### Küche

- Eigene Küche
- Espressomaschine
- Mikrowelle
- Gläser/Geschirr
- Geschirrspüler

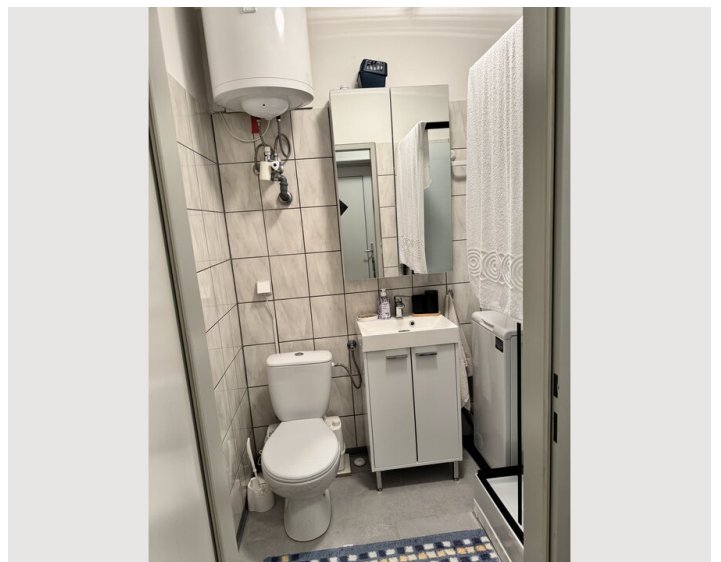
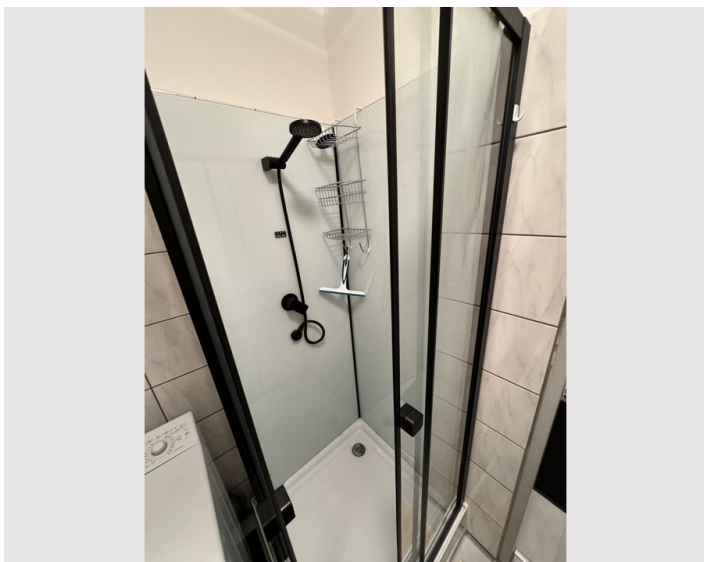
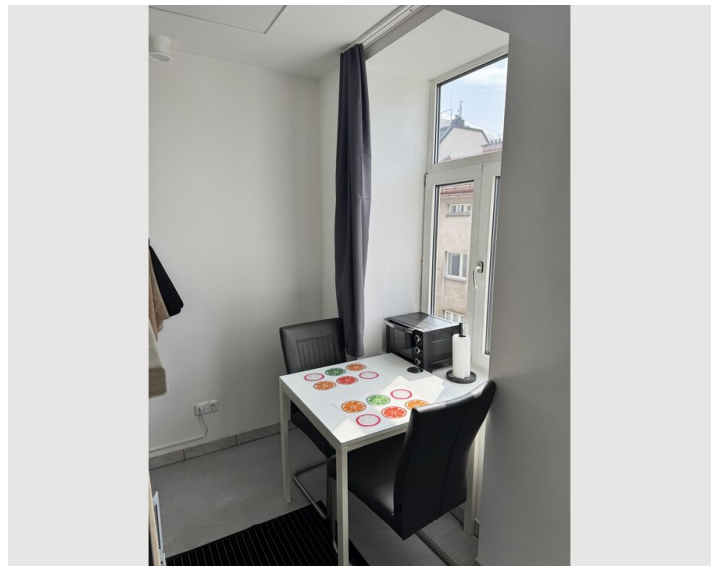
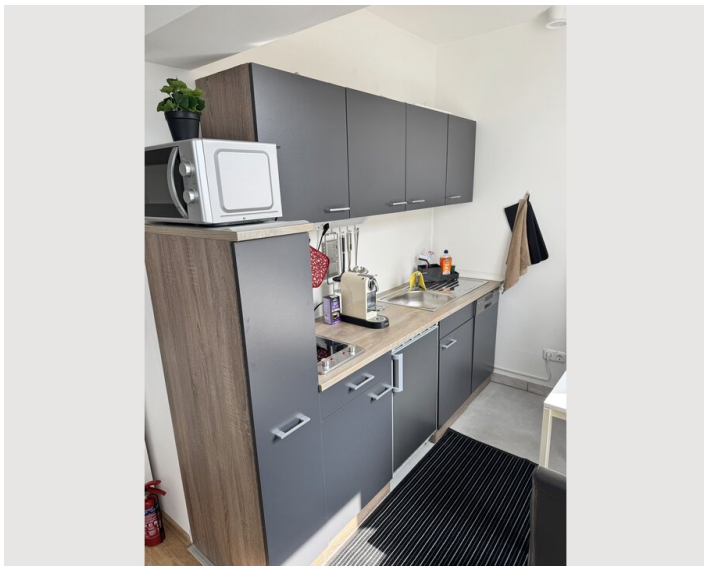
## Informationen

- Für Bauarbeiter geeignet
- Kurzparkzone kostenpflichtig
- Haustiere verboten
- Rauchen verboten
- Privater Eingang

## Bildergalerie







### Infrastruktur



Nur 5 Minuten zu Fuß zum Bahnhof Meidling.

13 Minuten zu Fuß zur U4-Station  
Längenfeldgasse (ca. 900 m).

Nur 8 Minuten zu Fuß zur U-Bahn-Station U6  
Niederhofstraße.

---

Die Wohnung liegt im 12. Bezirk (Meidling) mit ausgezeichneter Verkehrsanbindung. Der Bahnhof Wien Meidling, ein wichtiger Verkehrsknotenpunkt, bietet Zugang zu S-Bahn, Regional- und Fernzügen. Die U-Bahn-Stationen U6 Niederhofstraße und U4 Längenfeldgasse ermöglichen schnelle Verbindungen in die Innenstadt und weitere Bezirke. In der Nähe befinden sich zahlreiche Einkaufsmöglichkeiten, Supermärkte, Bäckereien sowie Restaurants und Cafés. Parks und Naherholungsgebiete bieten Raum für Freizeit und Erholung. Schulen, Kindergärten und medizinische Einrichtungen runden die Infrastruktur für Familien ab. Öffentliche Verkehrsmittel sind direkt vor der Haustür vorhanden und sorgen für flexible Mobilität.

## Lage

