



2 ZIMMER WOHNUNG, 4020 LINZ


Ruhige Dachterrassen-Wohnung in zentraler Lage mit WLAN, Lift, Vollausgestattet

Objektnummer: ODHL1

[Online ansehen und mieten](#)

★ Modern und liebevoll eingerichtet ★ Hofseitig und absolut ruhig ★
Super zentral, nahe der Altstadt, Theater, Museen & Donau ★ Bike-
Storage und Donaunähe - Perfekt für Radfahrer ★ Ausgestattet für
Langzeitaufenthalte ★ Riesige Dachterrasse ins Grüne

Zeitraum	28.06. - 28.07.2026
Personenanzahl	2
Gesamtbetrag inkl. Ust.	€ 2.676,42
Kaution	€ 2.100,00

 **Wohnfläche**
55m²

 **Maximalbelegung**
4 Personen

 **Gesamte Unterkunft** 
1 Privates Badezimmer 1 getrenntes Schlafzimmer 1 Wohn-Schlafzimmer

 **5. Stockwerk**
Lift vorhanden

 **Check-in**
15:00 - 00:00 Uhr

 **Check-out**
10:00 - 00:00 Uhr

Schlafmöglichkeiten

Schlafzimmer



1x Doppelbett (1,60 m x 2 m)

Wohnen & Schlafen



1x Sofabett (2 Personen)

Beschreibung zur Unterkunft

Wohnung:

Unsere Wohnung wurde mit viel Liebe zum Detail und sehr gemütlich eingerichtet sowie auf die Bedürfnisse Reisender ausgerichtet.

Sie bietet einen wunderschönen Blick in den Park. Die Wohnung ist im 5. Liftstock - sie ist hell und absolut ruhig. Wir haben eine riesige Dachterrasse mit Lounge zum Entspannen im Freien.

Die voll möblierte Wohnung bietet allen Komfort eines schönen Zuhauses. Gemütliches und modernes Innendesign, eine komfortable Größe sowie einen großen Bereich im Freien. Unser Apartment ist bequem mit dem Lift erreichbar. Von der Nespresso-Maschine bis zum bequemen Bett mit angenehmer Bettwäsche - Alles, was Ihr für einen angenehmen Aufenthalt erwartet, werdet Ihr bei uns nicht vermissen.

Im Schlafzimmer gibt ein Queensize-Bett, einen großen Kleiderschrank, sowie einen direkten Zugang zur Dachterrasse.

Wir bieten euch einen Arbeitsplatz und ein super schnelles 100mbit Wlan-Internet sowie einen 65" Smart-TV für einen gemütlichen Kino- oder Serienabend.

Im Wohn-/Esszimmer könnt ihr auf dem gemütlichen Sofa entspannen. Das Sofa kann zu einer bequemen Schafcouch ausgezogen werden. Auf 140x200cm Liegefläche bietet es zusätzliche Schlafplätze für bis zu zwei Personen.

Es gibt zudem einen großzügigen Essbereich für bis zu 6 Personen und eine voll ausgestattete Küche.

Ausstattung & Merkmale



Grundausstattung

- Balkon
- Internet/Wlan
- Private Waschmaschine
- Handtücher
- Staubsauger
- Reinigungsutensilien
- Dachterrasse
- TV
- Bettwäsche
- private Toilette
- Bügeleisen & Bügelbrett
- Haartrockner



Feuerstelle

- Holzkohlegrill



Erstversorgung

- Toilettenpapier
- Seife
- Shampoo
- Nespressokapseln



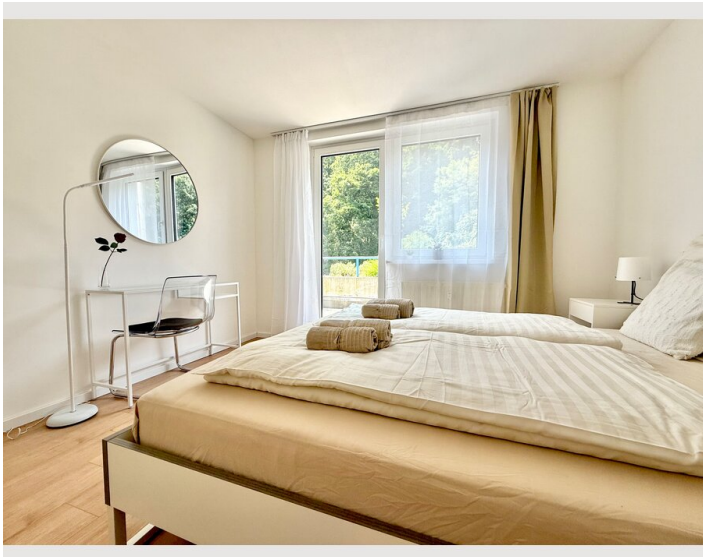
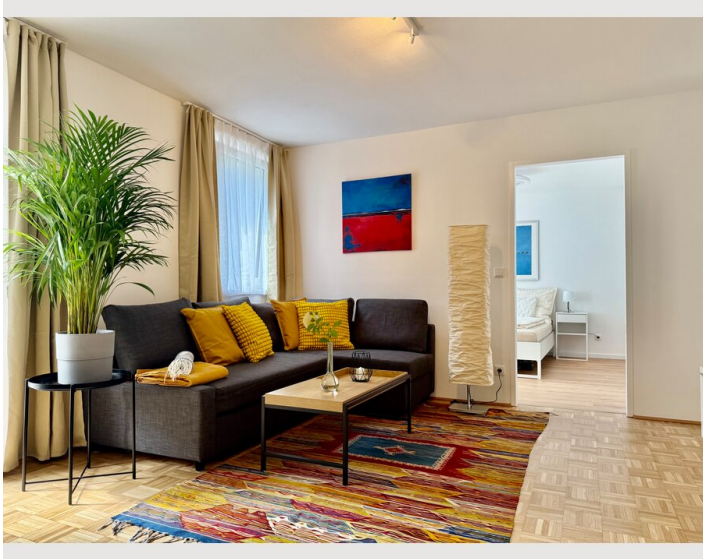
Küche

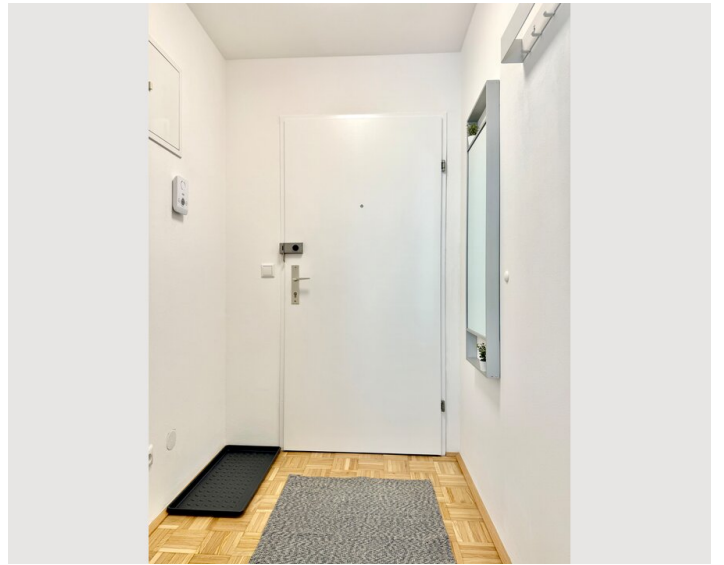
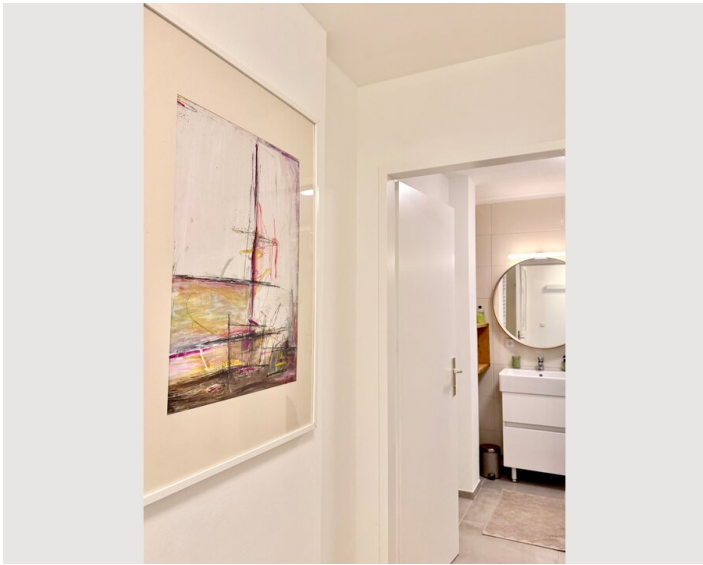
- Eigene Küche
- Gläser/Geschirr
- Geschirrspüler
- Kochutensilien
- Espressomaschine
- Mikrowelle

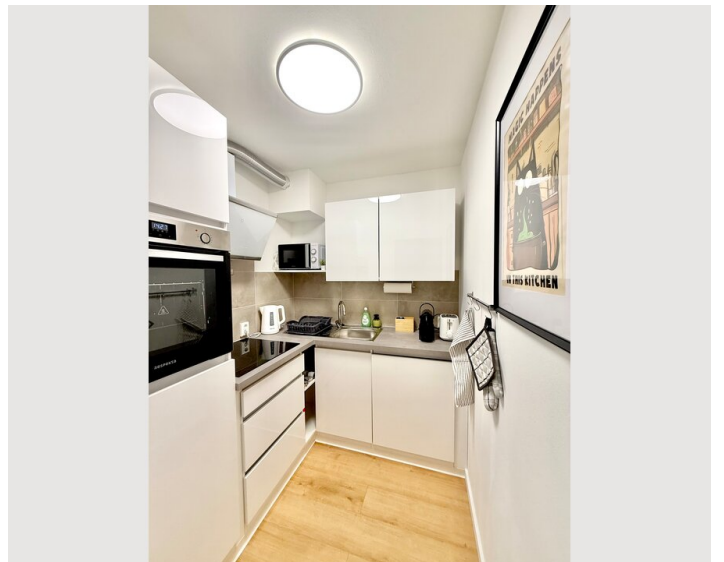
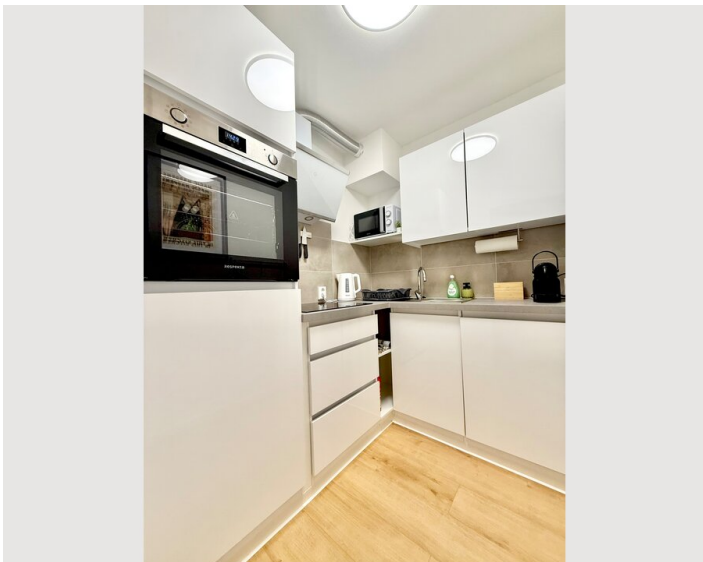
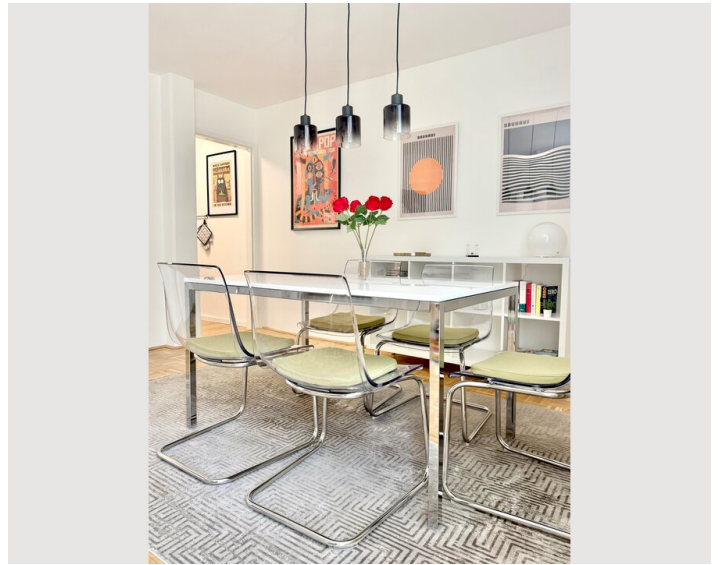
Informationen

- Für Bauarbeiter geeignet
- Rauchen verboten
- Schreibtisch/Arbeitsplatz
- Haustiere auf Anfrage
- Fahrradraum kostenlos
- Für Kinder geeignet
- Kurzparkzone kostenpflichtig
- Privater Eingang
- Regelmäßige Reinigung kostenpflichtig

Bildergalerie











Infrastruktur

 10 Minuten zu Fuß erreichbar

 100m entfernt

 7 -10 Minuten zu Fuß erreichbar

Lage:

Unsere Wohnung liegt direkt im Linzer Zentrum in der Nähe des Doms, super zentral, hofseitig in den angrenzenden Park ausgerichtet. Perfekt für eine wundervolle Zeit in Linz. Die Landstraße, die Donaulände und die Linzer Altstadt sind zu Fuß in 10min erreichbar. Ihr findet in der näheren Umgebung sehr gute Einkaufsmöglichkeiten, schöne belebte Innenhöfe, nette Cafés und urige Gasthäuser sowie einige kleine Kunst-Galerien und Vintage-Shops. In direkter Nähe befinden sich das Landestheater, das Musiktheater, das Brucknerhaus, das Casino, sowie interessante Museen wie das Lentos Kunstmuseum, das Nordico, das Kunstzentrum OK und das Ars Electronica Center. In wenigen Schritten ist man beim Hauptbahnhof, dem Linzer Landhaus, dem Schlossmuseum und dem Botanischen Garten. Auch das Designcenter mit seinen wechselnden Veranstaltungen und Messen ist gut zu erreichen.

Für Radfahrer haben wir einen abschließbaren Fahrradraum und ihr seid in 4 Minuten bei der Donau!

Lage

