



STUDIO APARTMENT, 5020 SALZBURG

## Sehr ruhiges Apartment im beliebten Stadtteil Josefiu

Objektnummer: TAFA1

[Online ansehen und mieten](#)

Modernes neu eingerichtetes Apartment . Sehr ruhige Wohnlage , Bau vor 3 Jahren errichtet .

<b>Zeitraum</b>	18.12.2025 - 18.01.2026
<b>Personenanzahl</b>	2
<b>Gesamtbetrag</b> inkl. Ust.	€ 1.903,31
Kaution	€ 1.400,00



### Wohnfläche

35m<sup>2</sup>



### Maximalbelegung

2 Personen



### Gesamte Unterkunft <sup>?</sup>

1 Privates Badezimmer 1 Wohn-Schlafzimmer



### Erdgeschoss



### Check-in

14:00 - 00:00 Uhr



### Check-out

09:00 - 11:00 Uhr

## Schlafmöglichkeiten

### Wohnen und Schlafen



1x Doppelbett (1,60 m x 2 m)



1x Kinder/Babybett

## Beschreibung zur Unterkunft

Die Wohnung ist großzügig aufgeteilt, Vorraum mit Zugang zur Waschmaschine und Trockner. Großzügiger moderner Wohnraum mit allen Annehmlichkeiten. Super modernes großzügiges Badezimmer mit Badewanne. Kleine gemütliche Terrasse.

## Ausstattung & Merkmale



### Grundausstattung

- Terrasse
- TV
- Privater Trockner
- Handtücher
- Privater Parkplatz
- Staubsauger
- Reinigungsutensilien
- Internet/Wlan
- Private Waschmaschine
- Bettwäsche
- private Toilette
- Klimaanlage
- Bügeleisen & Bügelbrett
- Haartrockner



### Erstversorgung

- Toilettenpapier
- Seife
- auf Anfrage Kühlschranksfüllung
- Shampoo
- Nespressokapseln



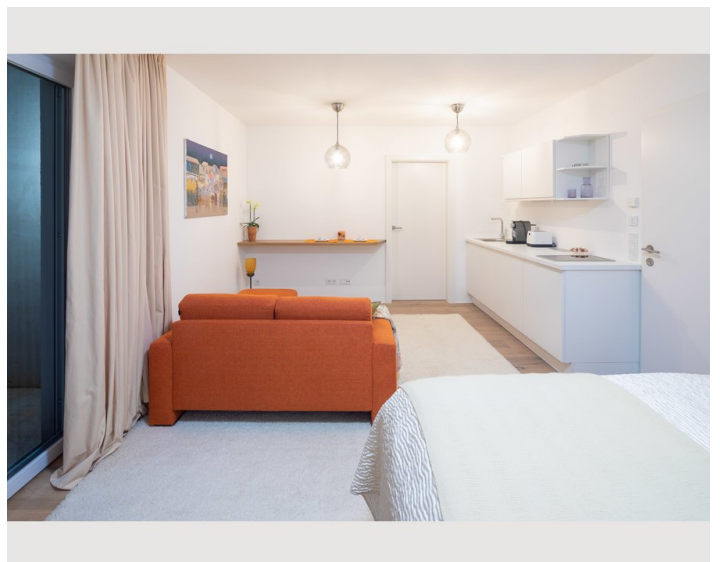
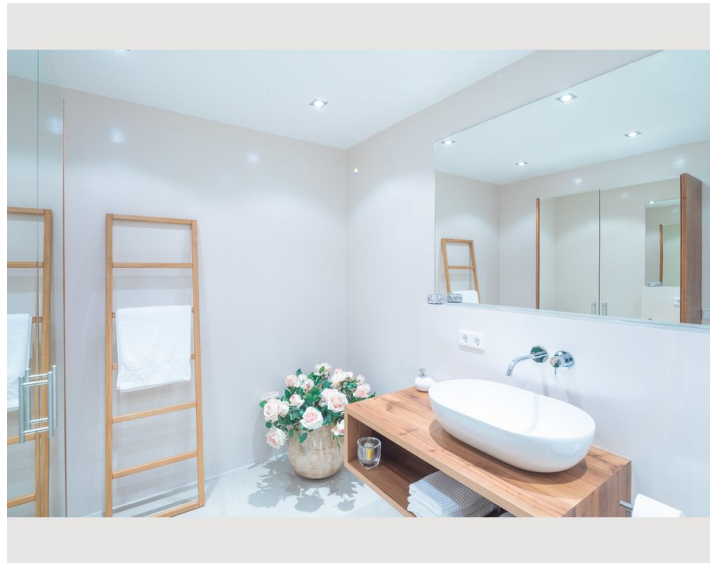
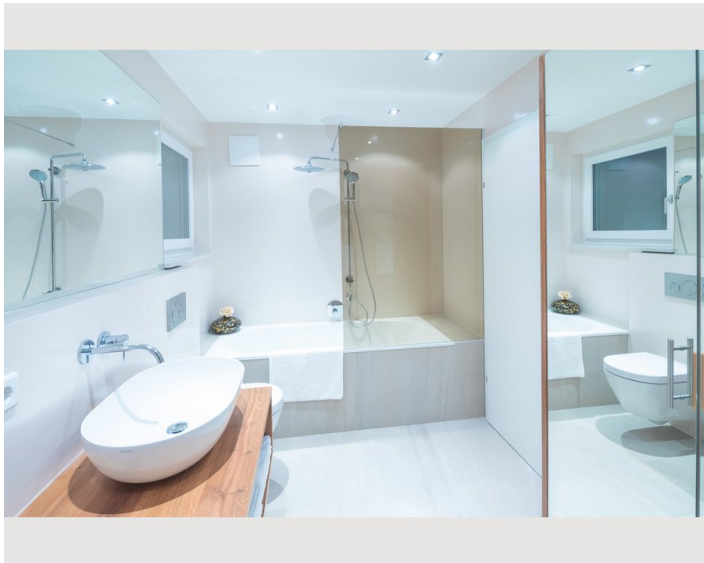
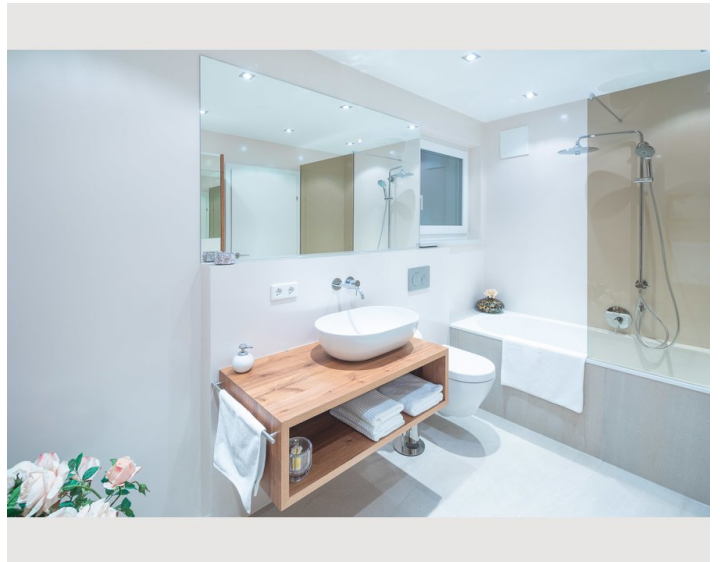
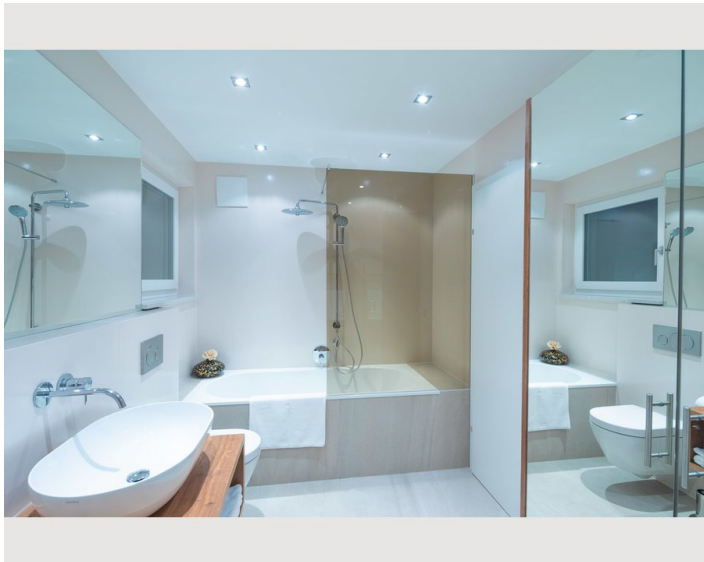
### Küche

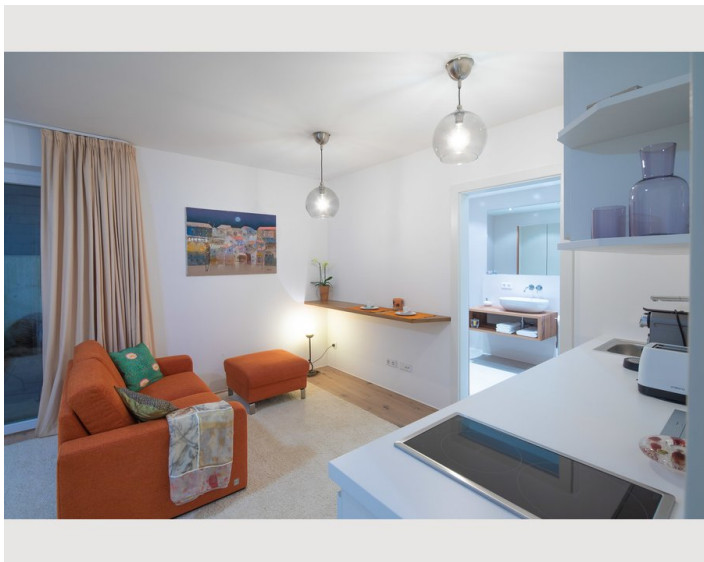
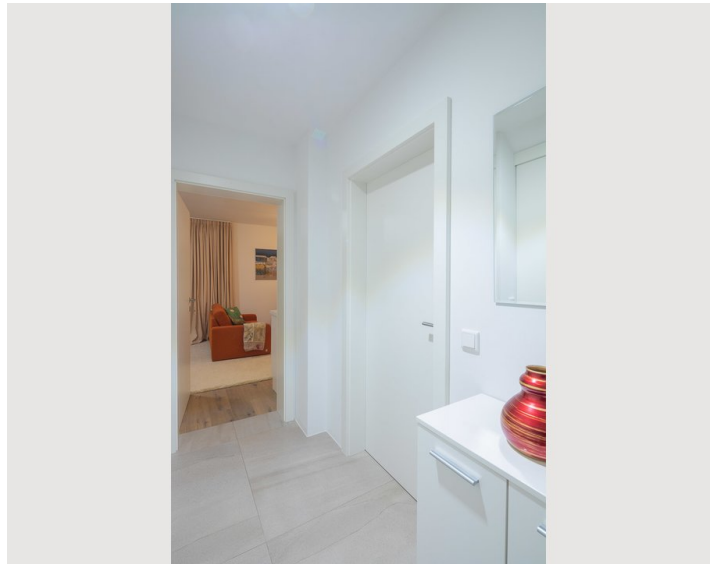
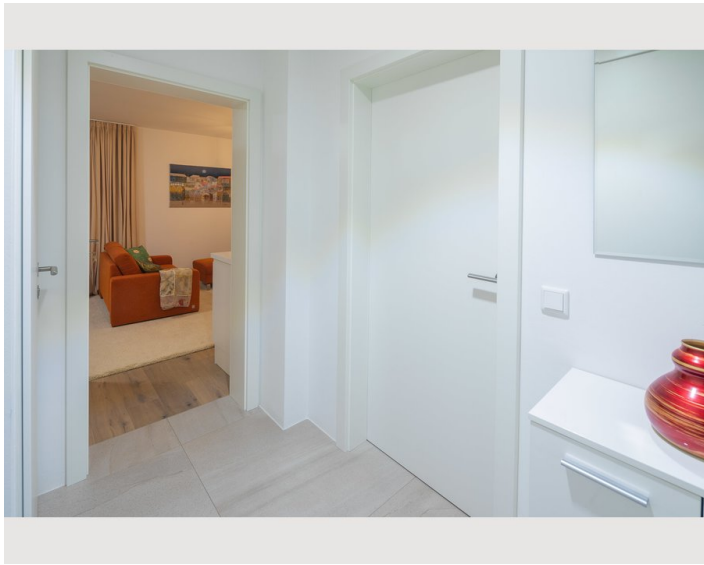
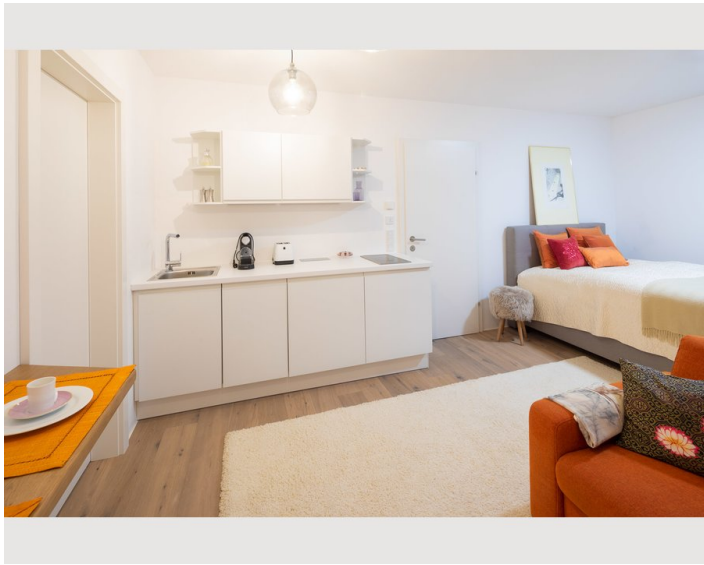
- Kitchenette
- Gläser/Geschirr
- Geschirrspüler
- Kochutensilien
- Espressomaschine

## Informationen

- Rauchen verboten
- Privater Eingang
- Regelmäßige Reinigung kostenpflichtig
- Schreibtisch/Arbeitsplatz
- Haustiere auf Anfrage
- Fahrradraum kostenlos


## Bildergalerie







## Infrastruktur

 Bushaltestelle 2 min. entfernt . Mit den Bussen 3 und 8 sind sie schnell in der Stadt . Autobahn über die Alpenstr . schnell erreichbar

Biosupermarkt 1min. entfernt

Bushaltestelle auch 1 min. alle Einkaufsmöglichkeiten Fußläufig erreichbar, Bank, Apotheke, weitere Supermärkte, Einkaufszentrum Arena und Restaurants in unmittelbarer Nähe, Fitnessstudio

## Lage

