



2 ZIMMER WOHNUNG, 4040 LINZ

## Urban Retreat Linz Center

Objektnummer: VGTS1

[Online ansehen und mieten](#)

Modern Living im Herzen von Linz – Exklusive 2-Zimmer-Wohnung mit Tiefgarage in Toplage Stilvoll möblierte 2-Zimmer-Wohnung mit 47 m<sup>2</sup> befindet sich im 13. Stock des Lentia City Centers mit vielen Restaurants, Textilreinigung & Einkaufsmöglichkeiten.

<b>Zeitraum</b>	27.05. - 27.06.2026
<b>Personenanzahl</b>	2
<b>Gesamtbetrag inkl. Ust.</b>	€ 2.210,20
Kaution	€ 1.600,00



### Wohnfläche

47m<sup>2</sup>



### Maximalbelegung

4 Personen



### Gesamte Unterkunft <sup>?</sup>

1 Privates Badezimmer 2 getrennte Schlafzimmer



### 13. Stockwerk

Lift vorhanden



### Check-in

14:00 - 22:00 Uhr



### Check-out

06:00 - 10:00 Uhr

## Schlafmöglichkeiten

### Schlafzimmer 1



1x Doppelbett (1,80 m x 2 m)

### Schlafzimmer 2



1x Sofabett (2 Personen)

## Beschreibung zur Unterkunft

Diese moderne 2-Zimmer-Wohnung im 13. Stock des Lentia City Centers bietet stilvolles Wohnen auf 47 m<sup>2</sup> – ideal für Geschäftsreisende, Expats oder Projektmitarbeiter. Die hochwertige Ausstattung umfasst eine neue Küche, ein neues Bad, Smart-TV, High-Speed-WLAN und einen komfortablen Wohnbereich mit zusätzlicher Schlafmöglichkeit. Dank Tiefgaragenplatz, bester Anbindung an öffentliche Verkehrsmittel und direktem Zugang zu Supermärkten, Ärzten, Fitnessstudio und über 20 Restaurants und viele Einkaufsmöglichkeiten Haus ist sie der perfekte Rückzugsort für längere Aufenthalte in Linz. Ruhig, zentral und bestens versorgt – einziehen & wohlfühlen! Der Blick aus dem 13. Stockwerk auf die Stadt Linz, bietet nicht nur tagsüber, sondern auch in der Nacht ein atemberaubendes Ambiente.

## Ausstattung & Merkmale



### Grundausstattung

- Internet/Wlan
- TV
- Handtücher
- Garage
- Bügeleisen & Bügelbrett
- Musikanlage/Dockingstation
- Bettwäsche
- private Toilette
- Staubsauger
- Haartrockner



### Erstversorgung

- Toilettenpapier
- Nespressokapseln



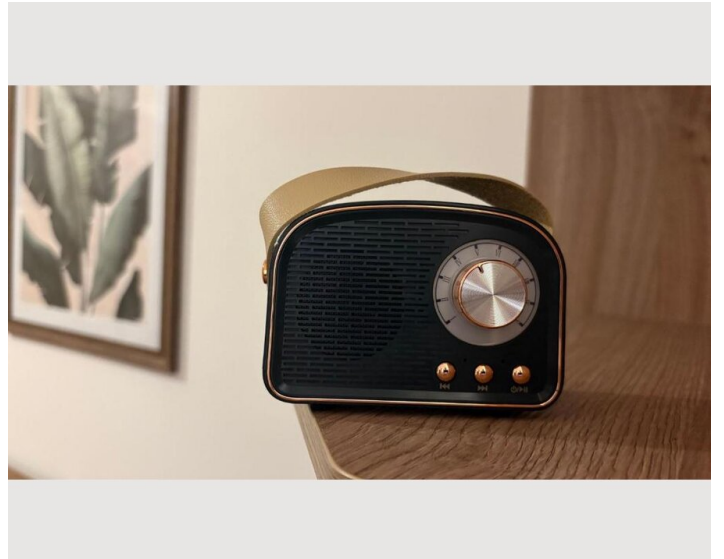
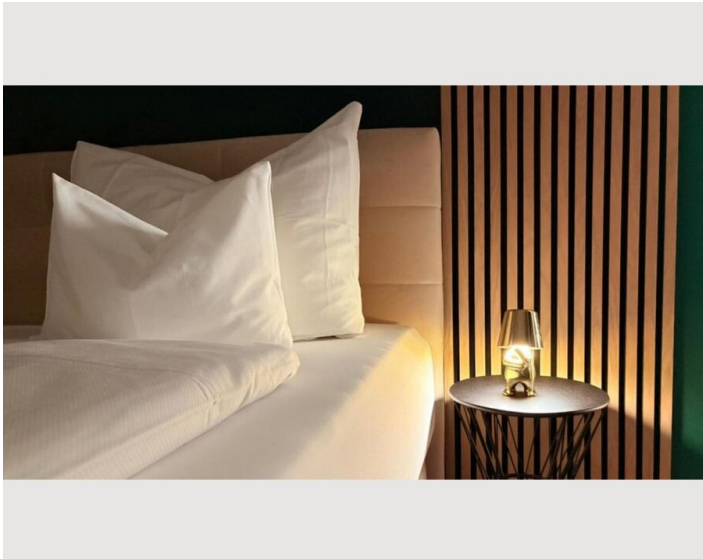
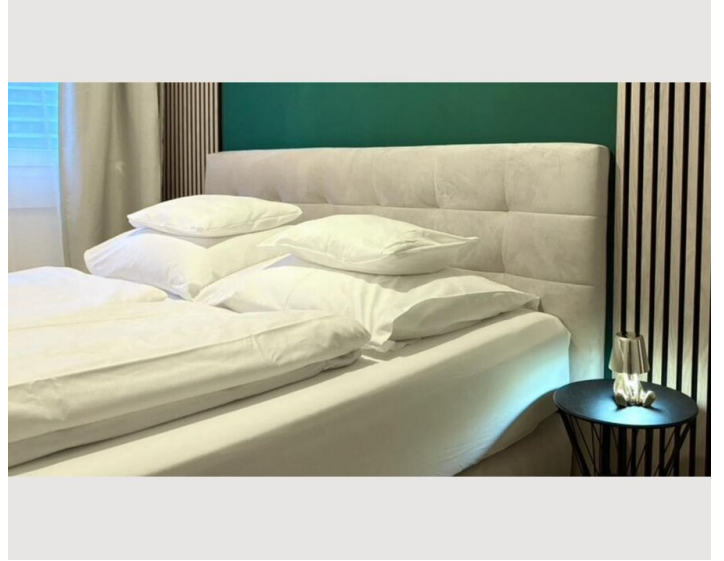
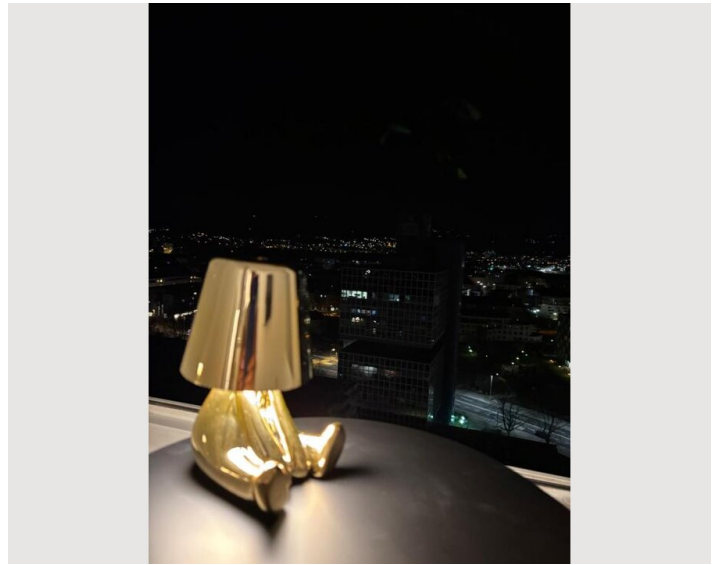
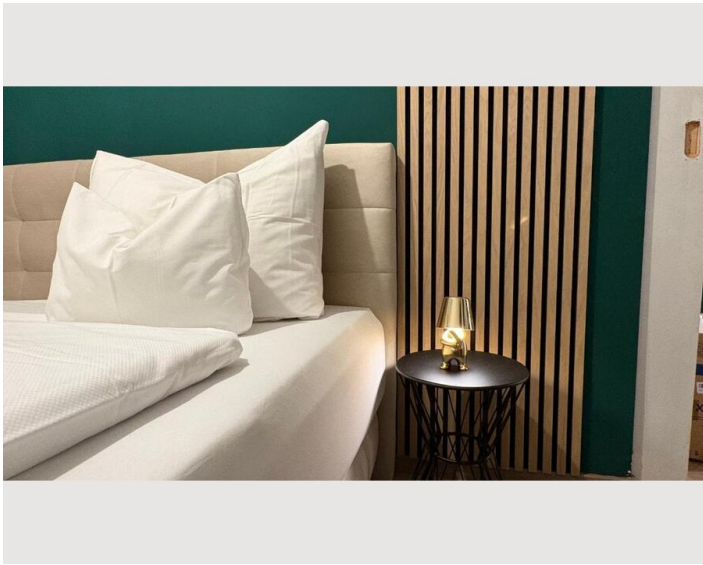
### Küche

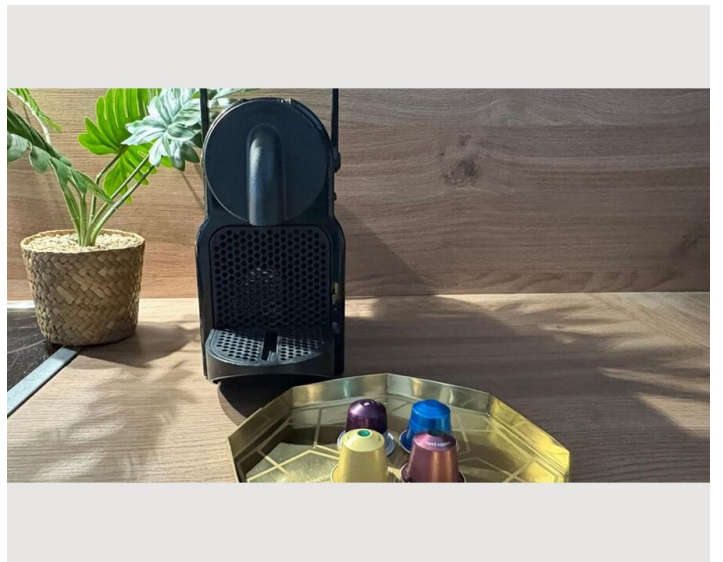
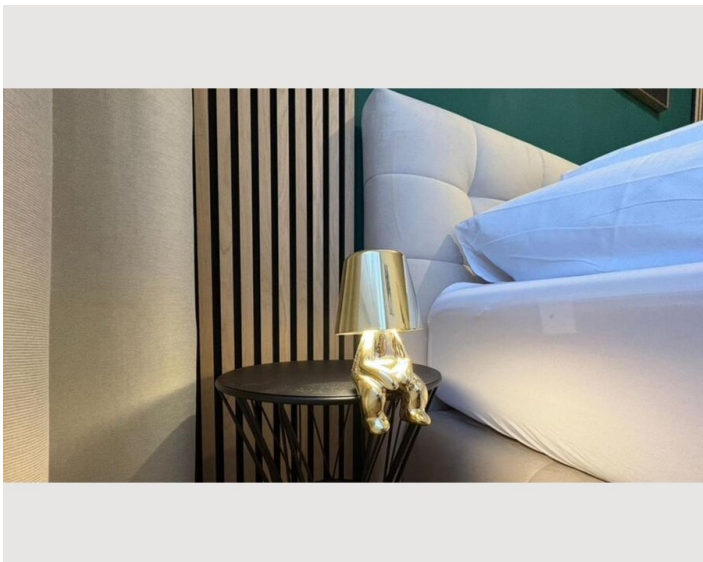
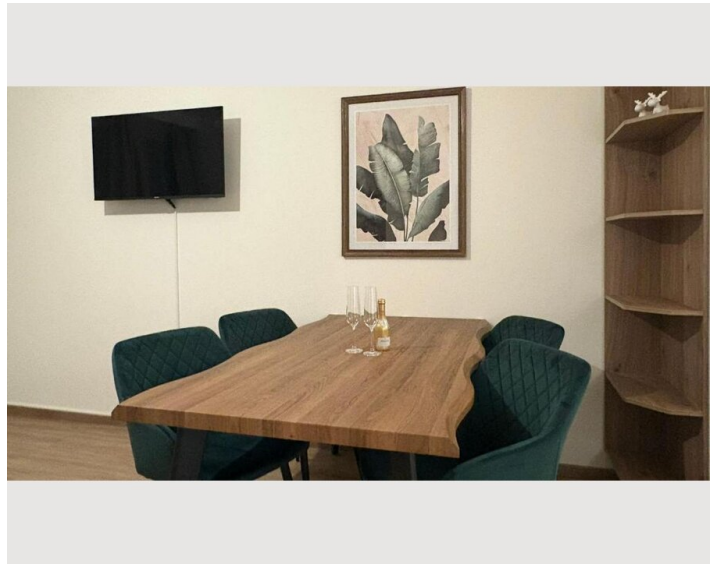
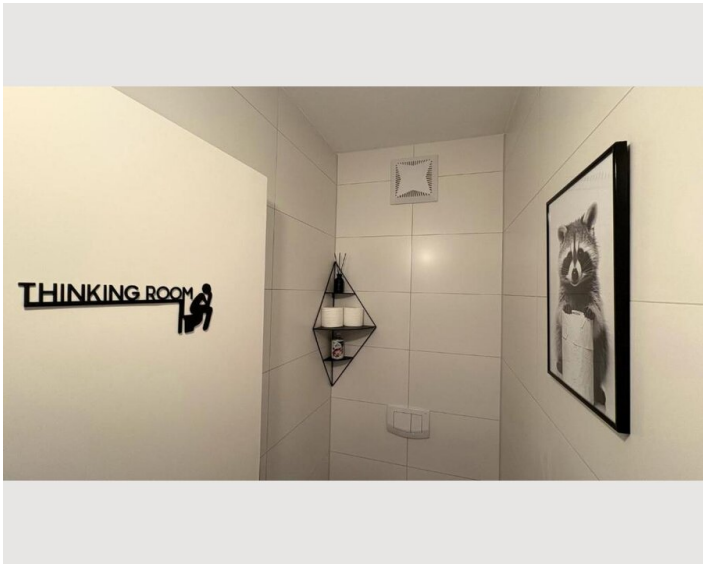
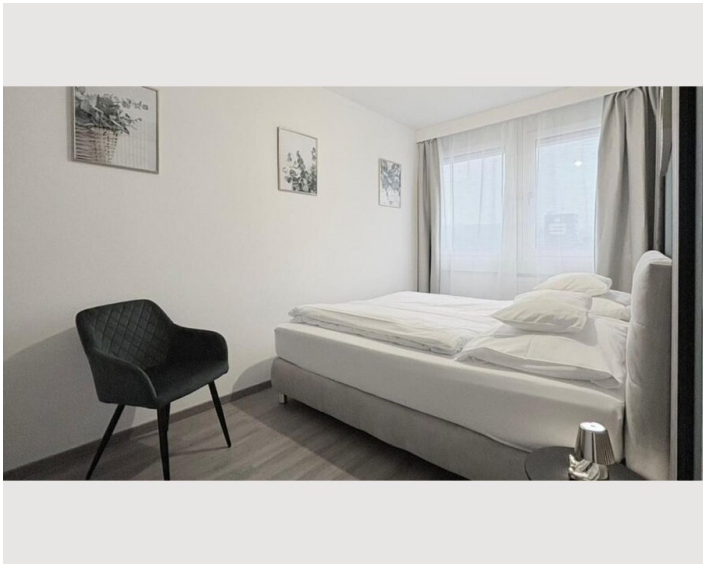
- Eigene Küche
- Espressomaschine
- Mikrowelle
- Gläser/Geschirr
- Geschirrspüler

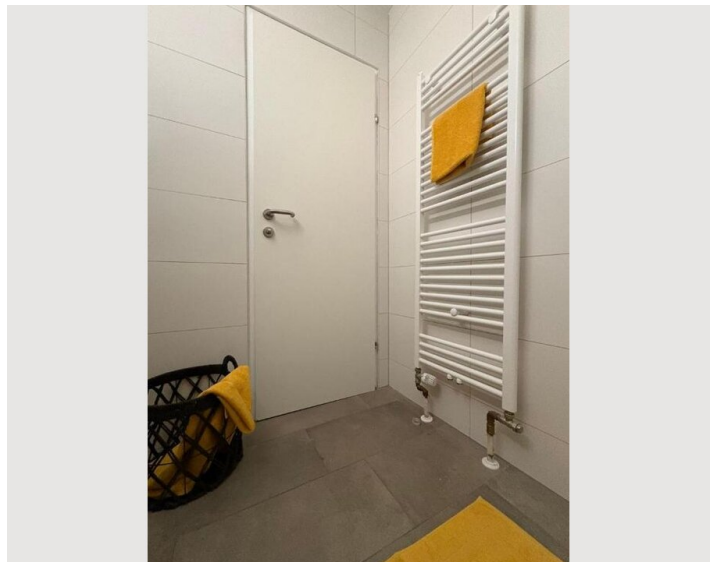
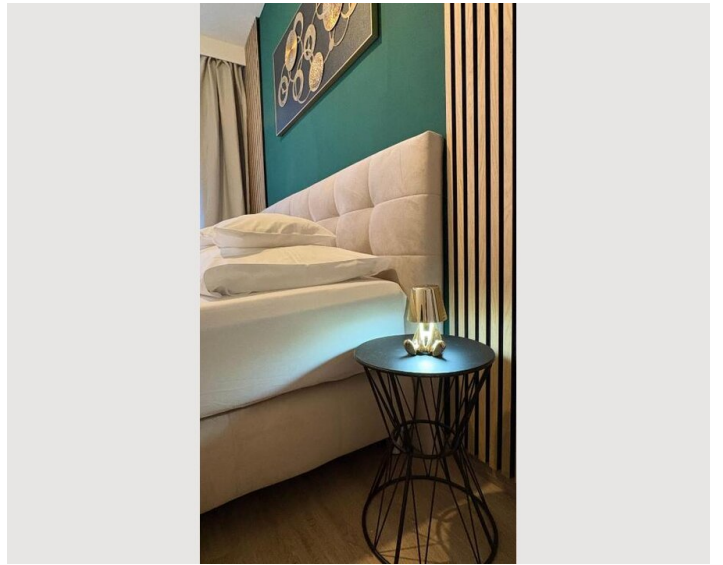
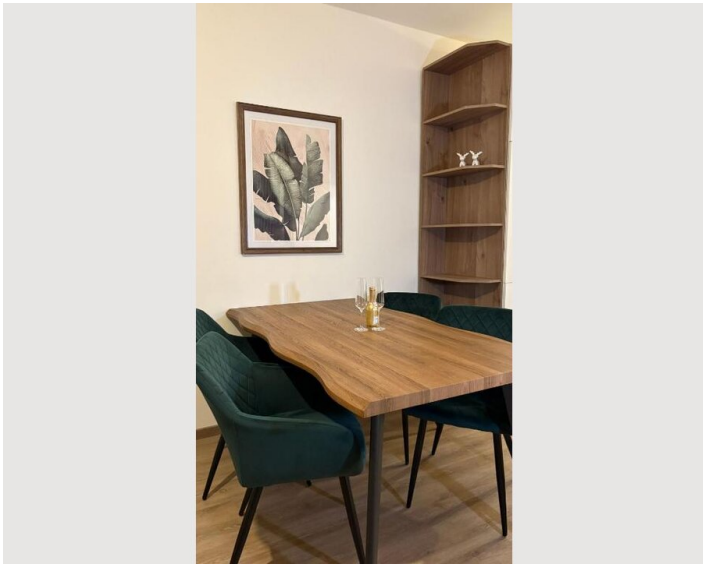
## Informationen

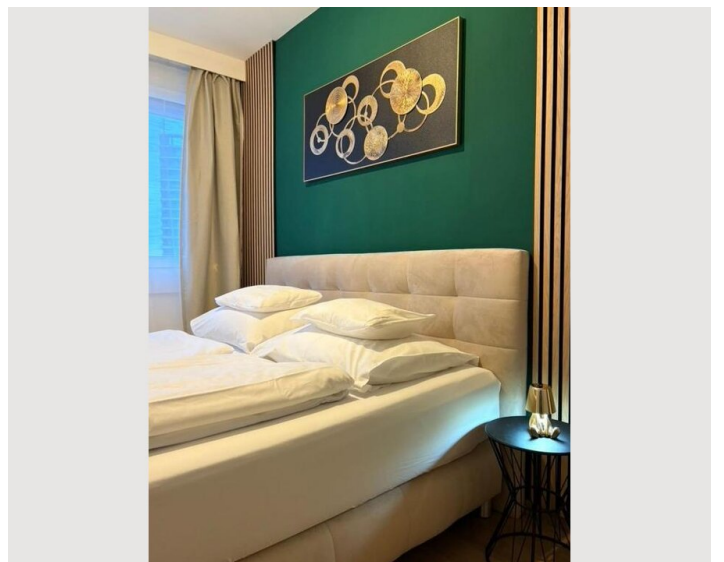
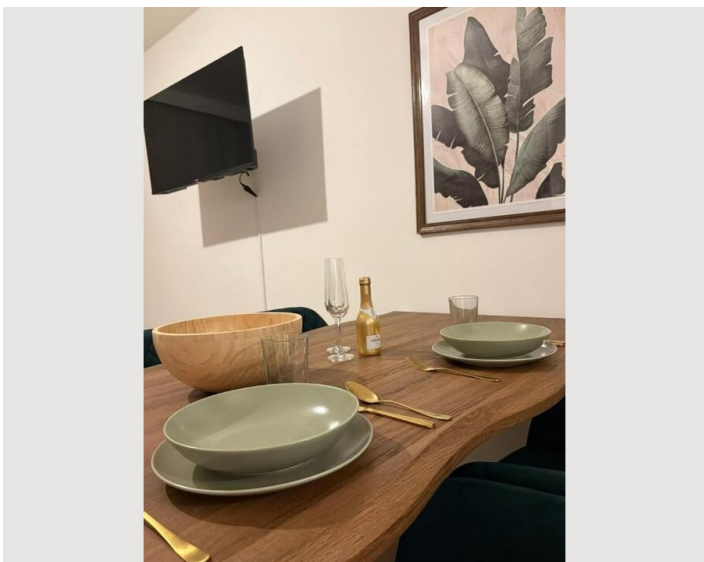
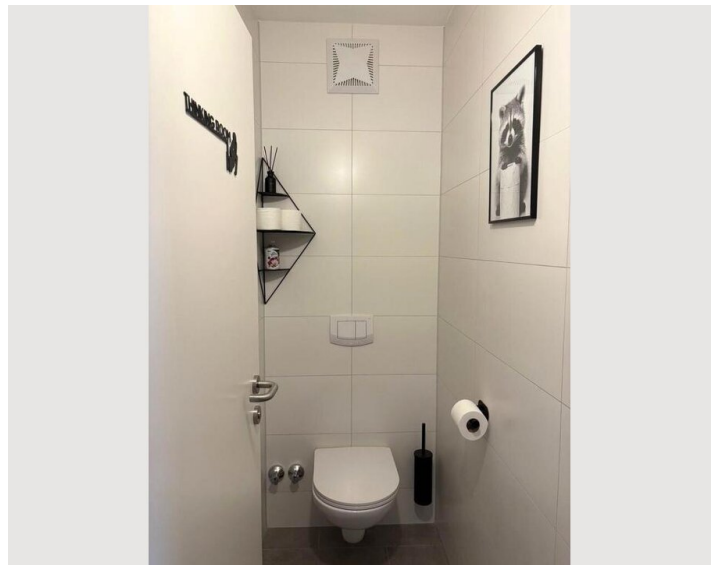
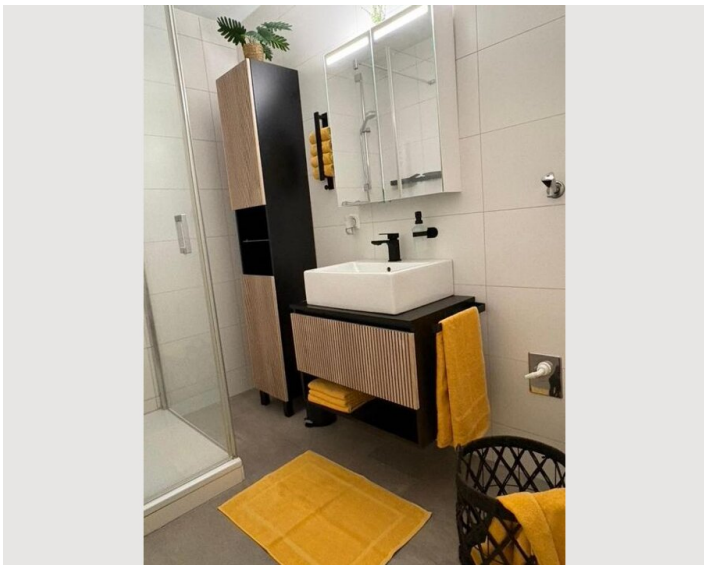
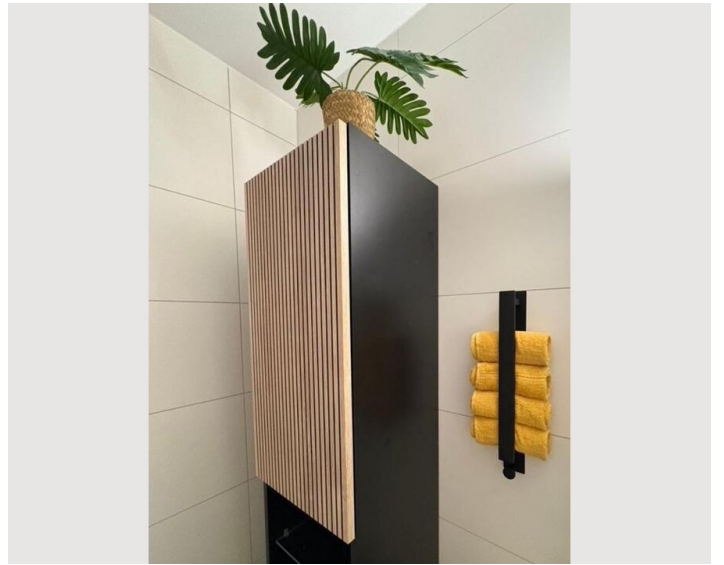
- Für Kinder geeignet
- Schreibtisch/Arbeitsplatz
- Haustiere verboten
- Fahrradraum kostenlos
- Rauchen verboten
- Privater Eingang
- Regelmäßige Reinigung kostenpflichtig

## Bildergalerie


















## Infrastruktur

 150 Meter

 im Haus

 im Zentrum Urfahr, 5 Gehminuten zur Nibelungenbrücke

 3,9 km,  40 Minuten,  16 Minuten Entfernung

 25 Minuten,  55 Minuten

Top-Lage in Lentia City: Supermärkte, Fitnessstudio, Apotheke, Ärzte & über 20 Restaurants im Haus. Öffis direkt vor der Tür, 5 Gehminuten ins Zentrum. Alles für den Alltag und Business direkt erreichbar – urban, bequem & zeitsparend.

## Lage

