



STUDIO APARTMENT, 5760 SAALFELDEN

Flower Power Apartment

Objektnummer: QFWQ1

[Online ansehen und mieten](#)

Monatsweise Vermietung Sept.–Mitte Dez. 2025! Flower Power Apartment (30 m²) mit Bergblick, Vintage-Bad, Küche, WLAN & TV. Ideal für 2 Personen (auch mit Hund), die Ruhe, Natur & Gemütlichkeit schätzen. Apartment auch ab März verfügbar.

Zeitraum 20.12.2025 -
20.01.2026

Personenanzahl 2

Gesamtbetrag inkl. Ust. € 1.662,20

Kaution € 1.300,00



Wohnfläche

30m²



Maximalbelegung

2 Personen



Gesamte Unterkunft [?]

1 Privates Badezimmer 1 Wohn-Schlafzimmer



Erdgeschoss



Check-in

17:00 - 23:00 Uhr



Check-out

07:00 - 10:00 Uhr

Schlafmöglichkeiten

Wohnen und Schlafen



1x Doppelbett (1,80 m x 2 m)

Beschreibung zur Unterkunft

Monatsweise Vermietung der Ferienwohnung im September-Mitte Dezember 2025!

Flower Power Apartment (ca. 30 m²) im Erdgeschoss mit direktem Blick auf die Berge. Ein Ort zum Abschalten: Holzboden im Schlafzimmer, ein nostalgisches Bad im Vintage-Stil und eine kleine Küche mit Mikrowelle, 2 Herdplatten, Geschirrspüler und Kühlschrank. WLAN und TV sind vorhanden. Ideal für zwei – auch mit Hund – die gemeinsam Ruhe, Natur und einfache Gemütlichkeit genießen möchten.

Ausstattung & Merkmale



Grundausstattung

- Garten
- TV
- Bettwäsche
- private Toilette
- Staubsauger
- Reinigungsutensilien
- Gartenmitbenutzung
- Gemeinschaftswaschmaschine
- Handtücher
- Privater Parkplatz
- Bügeleisen & Bügelbrett
- Haartrockner



Erstversorgung

- Toilettenpapier
- Seife
- auf Anfrage Kühlschrankfüllung
- Shampoo
- Nespressokapseln



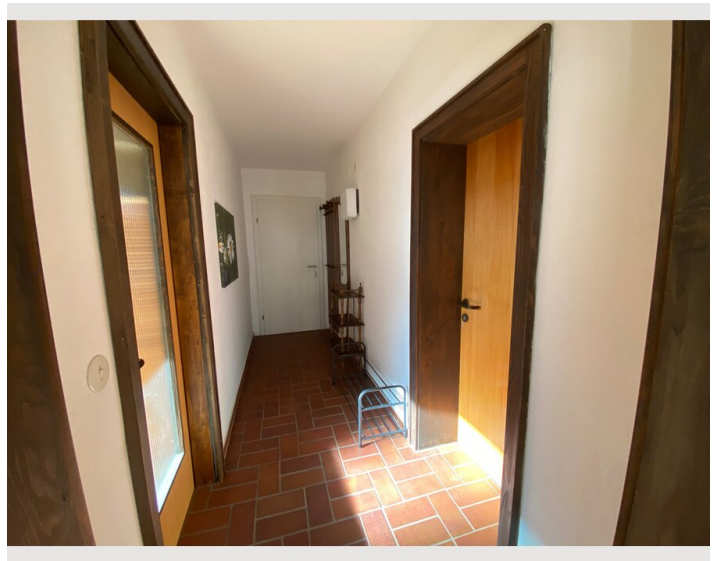
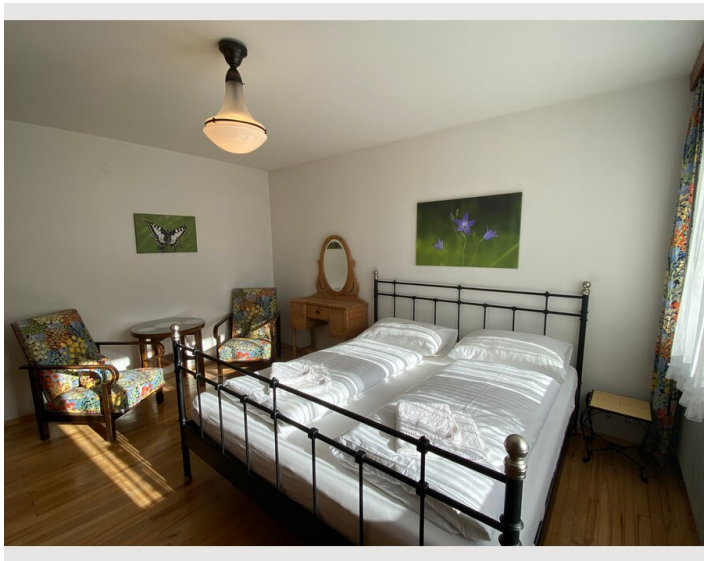
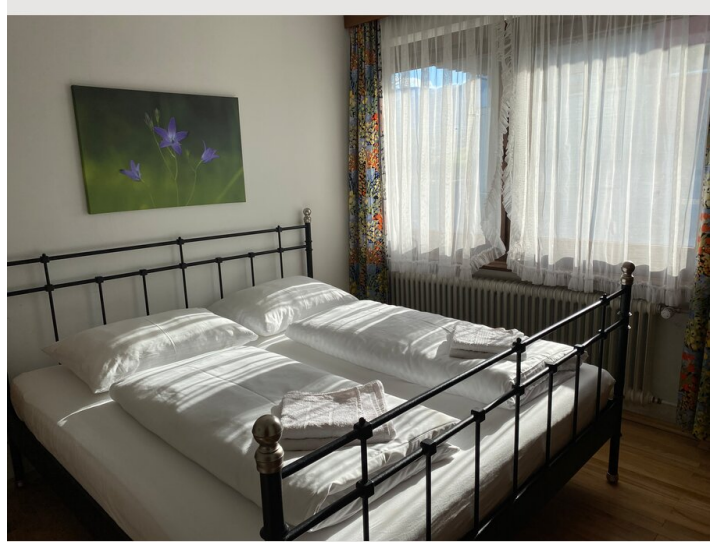
Küche

- Eigene Küche
- Gläser/Geschirr
- Geschirrspüler
- Kochutensilien
- Espressomaschine
- Mikrowelle

Informationen

- Für Bauarbeiter geeignet
- Rauchen verboten
- Haustiere erlaubt
- Fahrradraum kostenlos
- Für Kinder geeignet
- Privater Eingang
- Regelmäßige Reinigung kostenpflichtig

Bildergalerie





Infrastruktur



Ruhige Lage am Ende einer Sackgasse. Das Stadtzentrum ist bequem mit dem Citybus oder dem Fahrrad erreichbar. Alternativ führen Regionalbusse ab der Haltestelle an der B311 – etwa 10 Gehminuten entfernt – in die Umgebung.

Lage

