



3 ZIMMER WOHNUNG, 1210 WIEN

Apartment Wien Floridsdorf

Objektnummer: SWOH2

[Online ansehen und mieten](#)

Möblierte Wohnung 90m² mit Loggia, 5.Stock mit Aufzug, Südlage, sehr sonnig und ruhig, viele Extras: Sauna, Fitnessraum, Dachterrassen etc. Alte Donau als Naherholungsgebiet, gute Anbindung an öffentliches Verkehrsnetz

Zeitraum	20.12.2025 - 20.01.2026
Personenanzahl	2
Gesamtbetrag inkl. Ust.	€ 1.506,74
Kaution	€ 1.100,00



Wohnfläche

90m²



Maximalbelegung

3 Personen



Gesamte Unterkunft [?]

1 Privates Badezimmer 2 getrennte Schlafzimmer



5. Stockwerk

Lift vorhanden



Check-in

14:00 - 19:00 Uhr



Check-out

14:00 - 19:00 Uhr

Schlafmöglichkeiten

Schlafzimmer 1



1x Doppelbett (1,80 m x 2 m)

Schlafzimmer 2



1x Sofabett (1 Person)

Beschreibung zur Unterkunft

Die möblierte Wohnung ist 90 m² groß, liegt im 5.Stock mit Aufzug, Südlage. (Baujahr 1999)

Sie ist sonnig und ruhig und zu einem begrünten Innenhof ausgerichtet mit Blick auf ein Biotop. Sie hat einen überdachten Balkon mit 14m².

5 Minuten vom Naherholungsgebiet "Alte Donau" mit vielen Fahrradwegen und Wanderwegen. Fahrrad zum Verleihen vorhanden.

Gute Infrastruktur in unmittelbarer Wohnungsnähe: Supermärkte, Cafe, Bäckerei, Restaurants etc.

Für Kinder sind in der Wohnungsanlage verschiedene Spielplätze vorhanden.

Gute Anbindung an das öffentliche Verkehrsnetz; U1, U6, Strassenbahn 25 und 26.

Ausstattung & Merkmale



Grundausstattung

- Balkon
- Gemeinschaftswaschmaschine
- Handtücher
- Staubsauger
- Haartrockner
- Internet/Wlan
- Bettwäsche
- private Toilette
- Bügeleisen & Bügelbrett



Wellness

- Fitnessraum



Erstversorgung

- Toilettenpapier



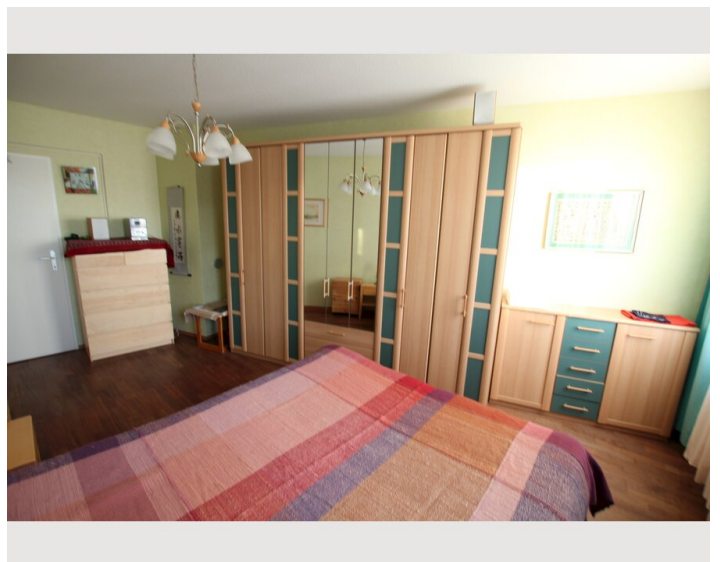
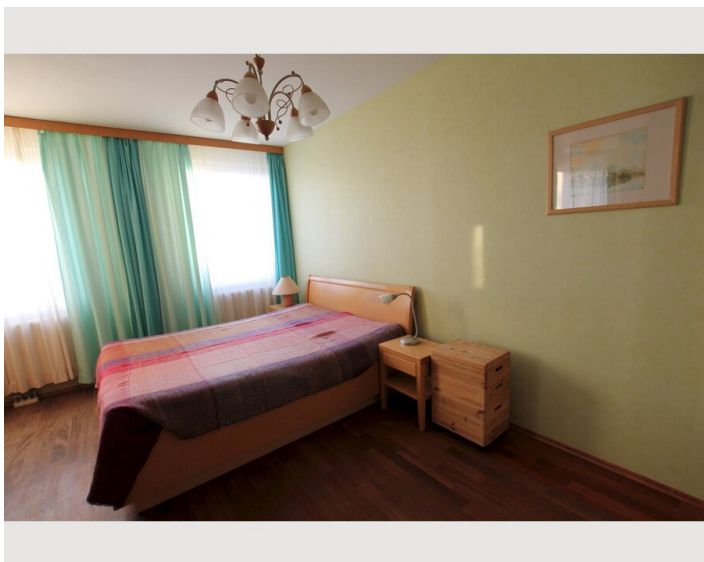
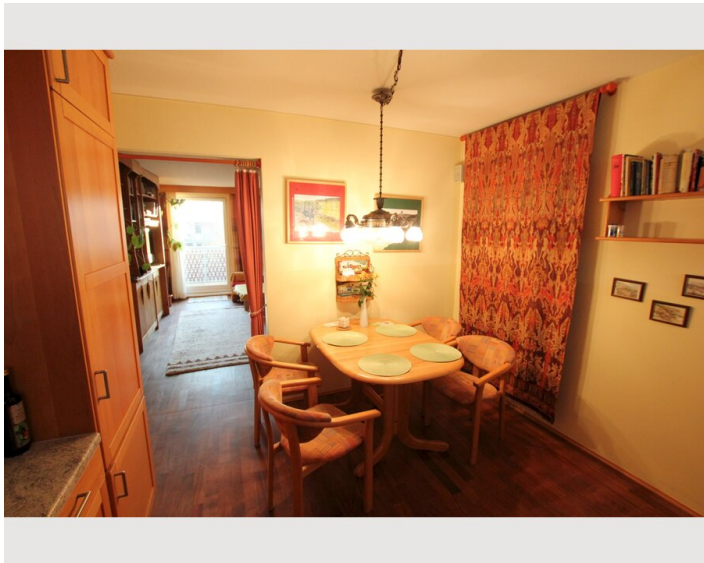
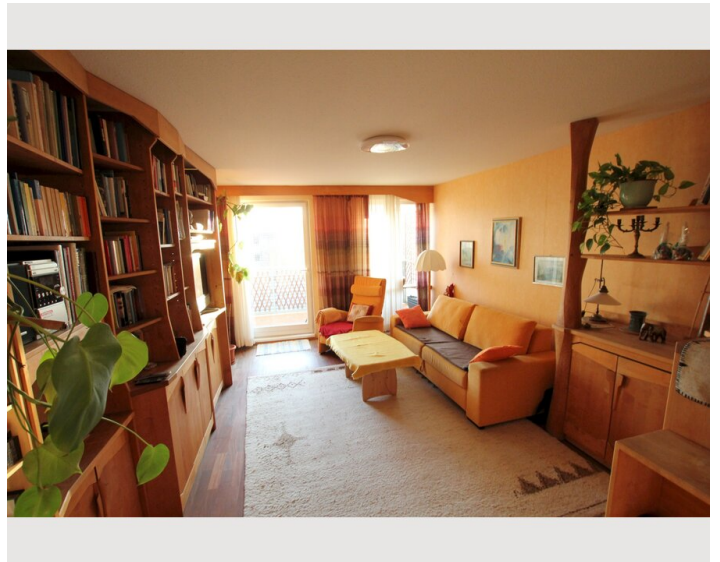
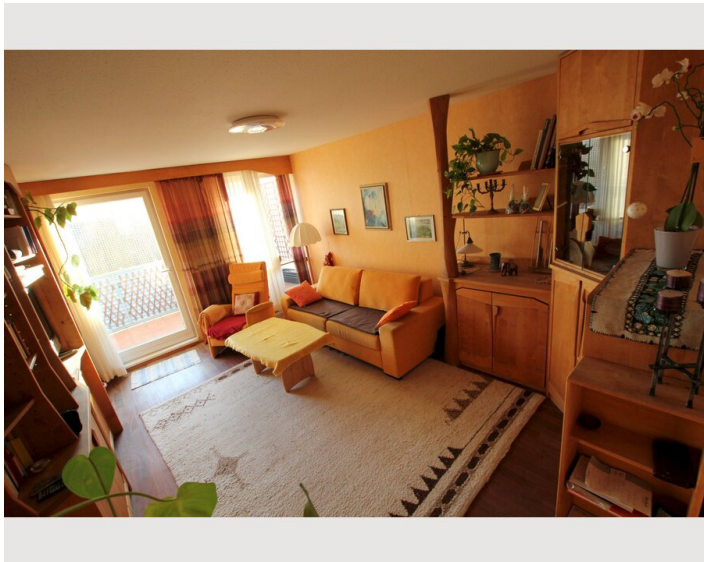
Küche

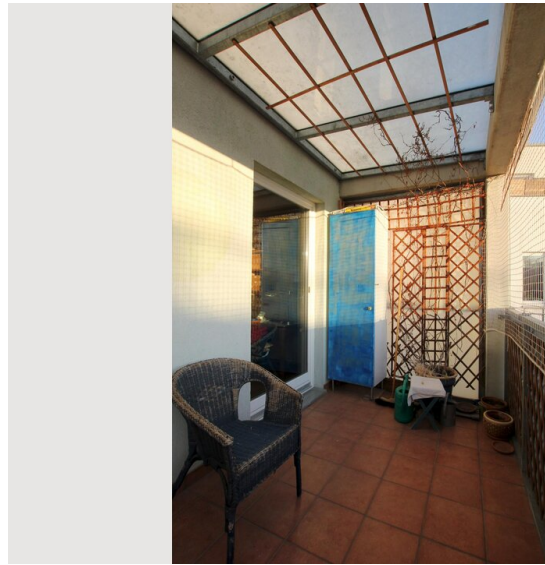
- Eigene Küche
- Gläser/Geschirr
- Geschirrspüler
- Kochutensilien
- Kaffeemaschine

Informationen


- Rauchen verboten
- Haustiere verboten


Bildergalerie






Infrastruktur

 2 min.

 30 min

 10 min.

Der nächste Supermarkt ist wenige Minuten entfernt, die nächste Straßenbahnhaltestelle ebenfalls nur wenige Minuten. Die Alte Donau als Naherholungsgebiet ist in 10 Minuten erreichbar.

Lage

