



2 ZIMMER WOHNUNG, 13407 BERLIN

Modernes und ruhiges Apartment mit Park nahe Mitte

Objektnummer: T50

[Online ansehen und mieten](#)

Das sehr moderne 2 Zimmer Apartment liegt im südlichen Reinickendorf und damit nahe zum Bezirk Mitte in der 5. Etage. Für den Zugang gibt es zwei Fahrstühle.

Zeitraum	30.04. - 30.05.2026
Personenanzahl	2
Gesamtbetrag inkl. Ust.	€ 1.562,34
Kaution	€ 1.200,00



Wohnfläche

45m²



Maximalbelegung

2 Personen



Gesamte Unterkunft [?]

1 Privates Badezimmer 1 getrenntes Schlafzimmer



5. Stockwerk

Lift vorhanden



Check-in

10:00 - 22:00 Uhr



Check-out

10:00 - 22:00 Uhr

Schlafmöglichkeiten

Schlafzimmer



1x Doppelbett (1,60 m x 2 m)

Beschreibung zur Unterkunft

Nur 5 Minuten Fußweg zur nächsten U Bahn Station (U8) und 15 Minuten Fahrtweg ins Stadtzentrum.
Eine Bushaltestelle befindet sich direkt vor der Tür.

Ein Privatparkplatz auf dem Grundstück steht kostenlos zur Verfügung.

Das Wohnzimmer mit offener Küche ist modern eingerichtet.
Im Wohnzimmer befindet sich ein großer Fernseher und bequeme elektrische Klappsessel mit Sitz- und Liegefunktion.
Außerdem ein kleiner Esstisch mit bequemen Stühlen.

Die Küche ist mit Kühlschrank inklusive Gefrierfach, Backofen, Herd und Spülmaschine ausgestattet.

Im Schlafzimmer befindet sich ein komfortables Doppelbett in 1,60 m Breite.
Außerdem gibt es einen großen Schreibtisch, einen großen Kleiderschrank mit Spiegel und einen bequemen Lesesessel.

Das moderne Badezimmer hat eine Dusche mit Glaswand, Toilette, Handtuchheizung und Waschbecken mit schönem Spiegelschrank.

Im kleinen Flur befindet sich die Waschmaschine mit Trockner.

Beide Zimmer sind mit Echtholz Parkettboden ausgestattet und haben jeweils ein großes Doppelfenster mit Blick Richtung Westen.

Diese sorgen für viel Tageslicht und einen schönen Blick auf das gepflegte Park Areal.

Außerdem haben beide Zimmer einen großen Heizkörper die für ausreichend Wärme in den kalten Monaten sorgen.

Das Apartment liegt in einer ruhigen Nachbarschaft und das moderne Apartment Haus ist von einem kleinen grünen Park umgeben. Viele Holzbänke laden zum Verweilen ein.

Außerdem gibt es zwei abschließbare Fahrrad Räume.

Ausstattung & Merkmale



Grundausstattung

- Gartenmitbenutzung
- Musikanlage/Dockingstation
- Drucker
- Privater Trockner
- Handtücher
- Privater Parkplatz
- Reinigungsutensilien
- Internet/Wlan
- TV
- Private Waschmaschine
- Bettwäsche
- private Toilette
- Staubsauger
- Haartrockner



Erstversorgung

- Toilettenpapier



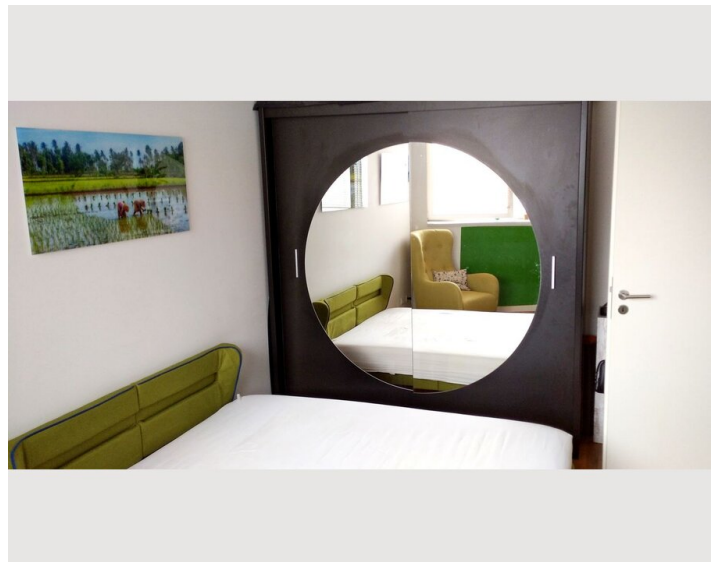
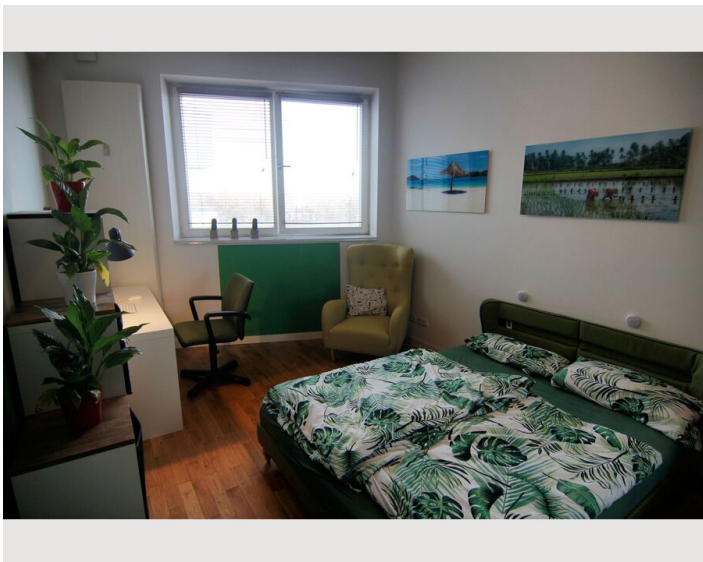
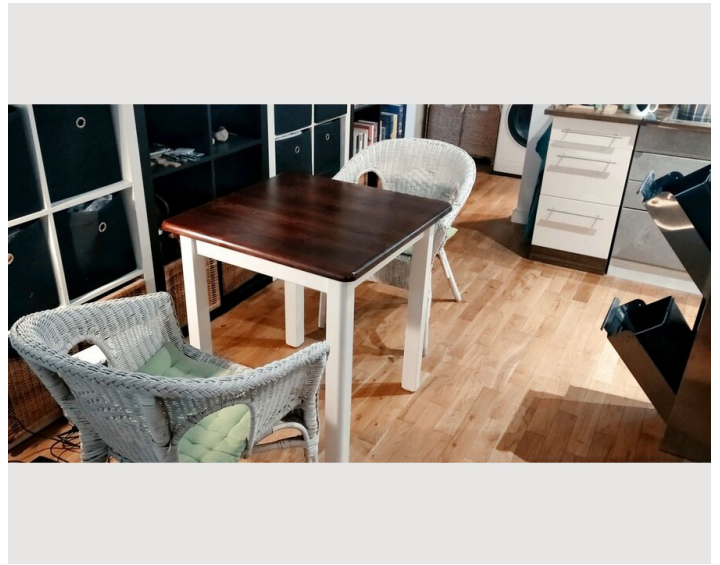
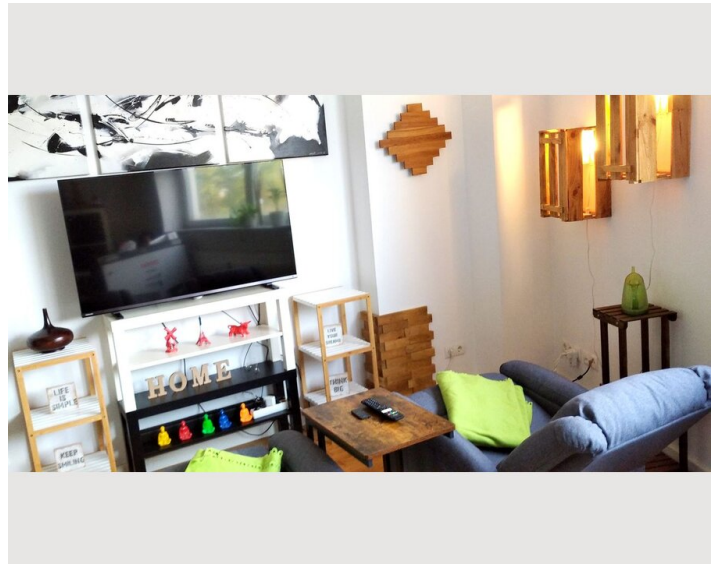
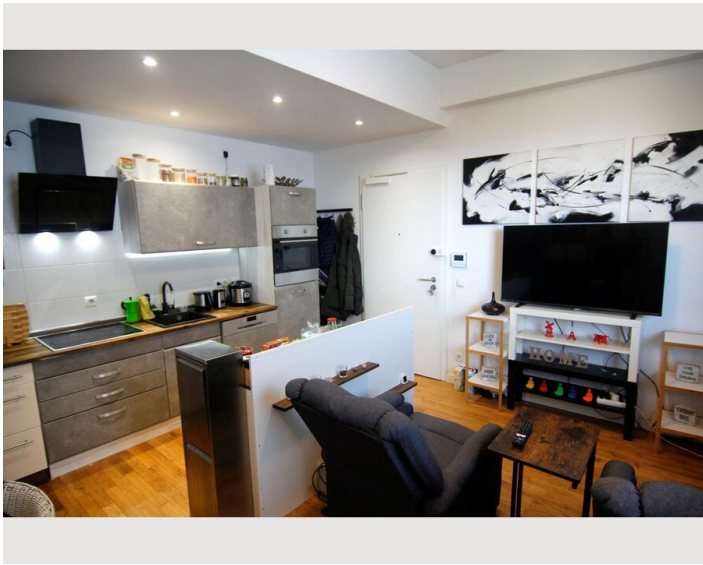
Küche

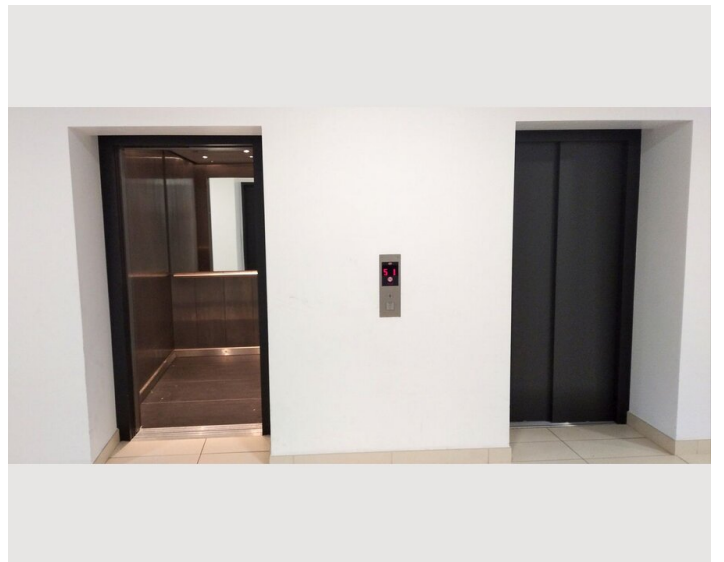
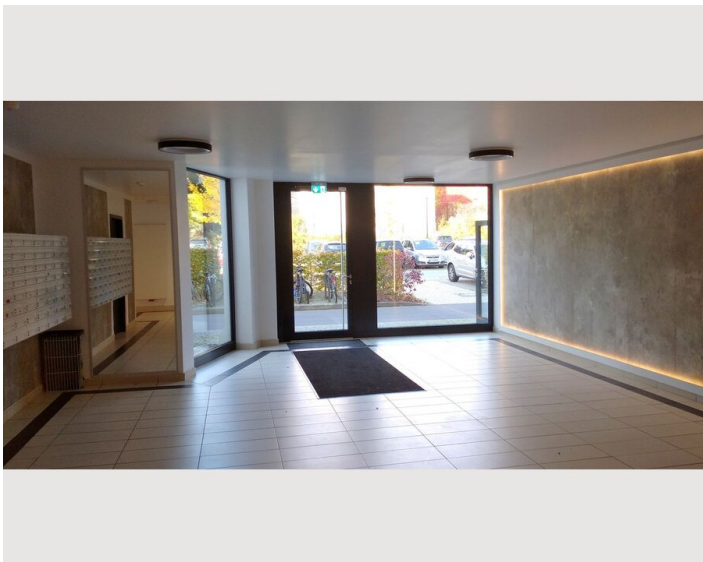
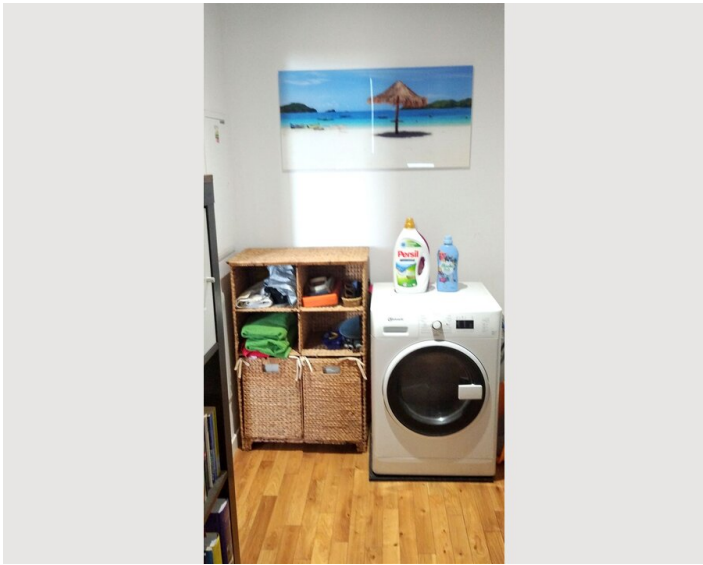
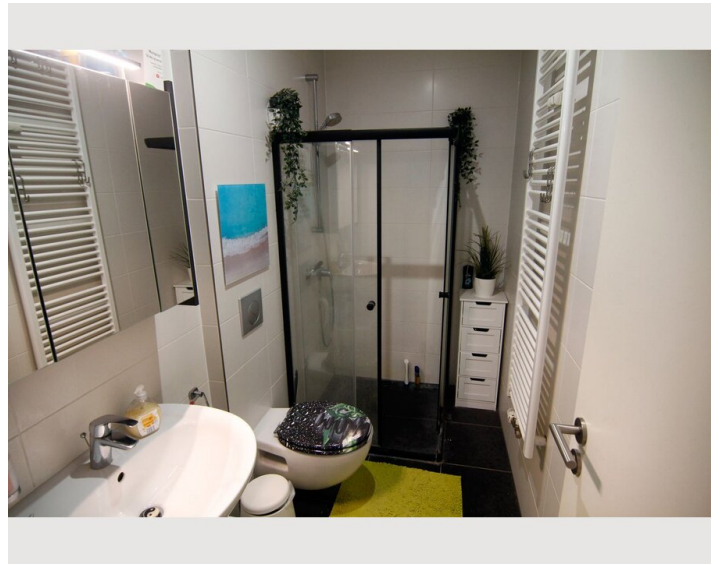
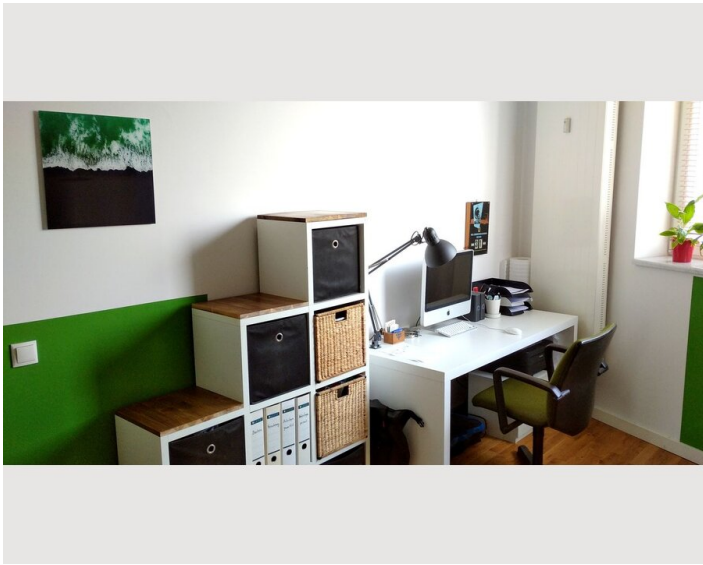
- Eigene Küche
- Gläser/Geschirr
- Kochutensilien
- Geschirrspüler

Informationen

- Für Kinder ungeeignet
- Schreibtisch/Arbeitsplatz
- Fahrradraum kostenlos
- Rauchen verboten
- Haustiere verboten

Bildergalerie







Lage

