

2 ZIMMER WOHNUNG, 1150 WIEN

Maison Lumière im Herzen Wiens

Objektnummer: KLAA1



[Online ansehen und mieten](#)

Zeitraum	01.05. - 31.05.2026
Personenanzahl	2
Gesamtbetrag inkl. Ust.	€ 1.779,32
Kaution	€ 1.400,00

Ein geschmackvoll gestaltetes 45m² Altbau-Apartment mit hohen Decken und wunderschönem Nachmittagslicht – in direkter Nähe zur pulsierenden Mariahilfer Straße, dem Naschmarkt und dem Westbahnhof.


 **Wohnfläche**
45m²

 **Maximalbelegung**
2 Personen

 **Gesamte Unterkunft** 
1 Privates Badezimmer 1 getrenntes Schlafzimmer

 **3. Stockwerk**
Lift vorhanden

 **Check-in**
15:00 - 19:00 Uhr

 **Check-out**
09:00 - 12:00 Uhr

Schlafmöglichkeiten

Schlafzimmer



1x Doppelbett (1,80 m x 2 m)

Beschreibung zur Unterkunft

Willkommen in diesem stilvollen, frisch renovierten Altbau-Apartment mit 45 m² Wohnfläche im 3. Stock eines klassischen Wiener Gründerzeithauses. Hohe Decken, wunderschöne Parkettböden und eine geschmackvolle Einrichtung machen diese Wohnung zu etwas Besonderem.

Highlights:

Eingangsbereich mit moderner, voll ausgestatteter Küche

Wohnzimmer: Großzügig geschnitten, mit Ess- und Arbeitstisch für 4 Personen, zwei gemütlichen Vintage-Polstersesseln und Couchtisch

Separates Schlafzimmer: Doppelbett mit luxuriöser Hotelbettwäsche (5-Sterne-Qualität), Kleiderständer und Regal

Modernes Badezimmer: Hochwertige Sanitärkeramik, edle Dusche und WC, inklusive Wasch-Trockner-Kombination und luxuriöser Handtücher in Hotelqualität

Angenehmes Wohnklima: Deckenventilatoren im Wohn- und Schlafzimmer sorgen das ganze Jahr über für eine angenehme Belüftung und Temperatur

Die gesamte Wohnung überzeugt durch ihr klares, zeitgemäßes Design mit warmen Akzenten wie Parkettboden, Terrazzo-Fliesen-Look sowie geschmackvolle Innenausstattung und Beleuchtung. Ein perfektes Zuhause auf Zeit – ideal für Geschäftsreisende, Paare oder anspruchsvolle Persönlichkeiten mit Sinn für Ästhetik und Komfort.

Perfekte Lage:

In der Sechshausenstraße 9 (1150 Wien) gelegen, bietet die Wohnung hervorragende Anbindung:

Nur wenige Gehminuten zur U-Bahn und zum Westbahnhof

Nähe zur Mariahilfer Straße mit zahlreichen Geschäften und Cafés

Der beliebte Naschmarkt ist ebenfalls schnell erreichbar

Inklusive Leistungen:

Hotelqualität bei Bettwäsche und Handtüchern

Sämtliche Nebenkosten (Gas, Strom, Highspeed-WLAN)

Endreinigung

Ausstattung & Merkmale



Grundausstattung

- Private Waschmaschine
- Bettwäsche
- private Toilette
- Bügeleisen & Bügelbrett
- Haartrockner
- Privater Trockner
- Handtücher
- Staubsauger
- Reinigungsutensilien



Erstversorgung

- Toilettenpapier
- Seife
- Shampoo



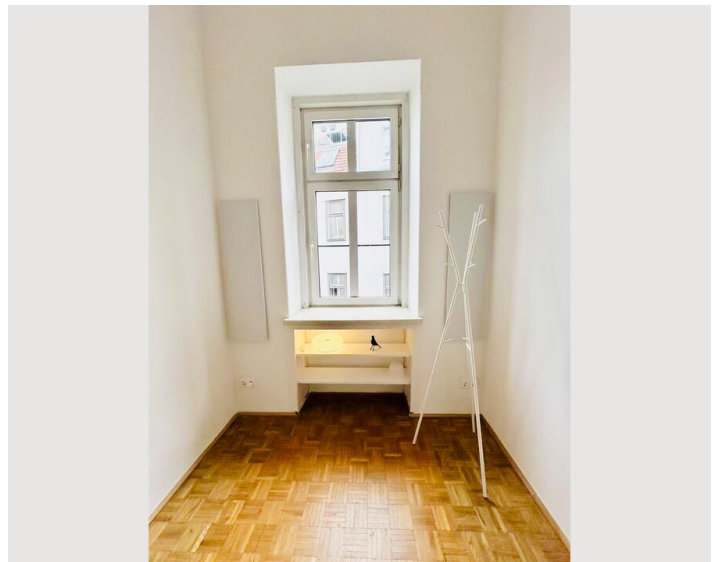
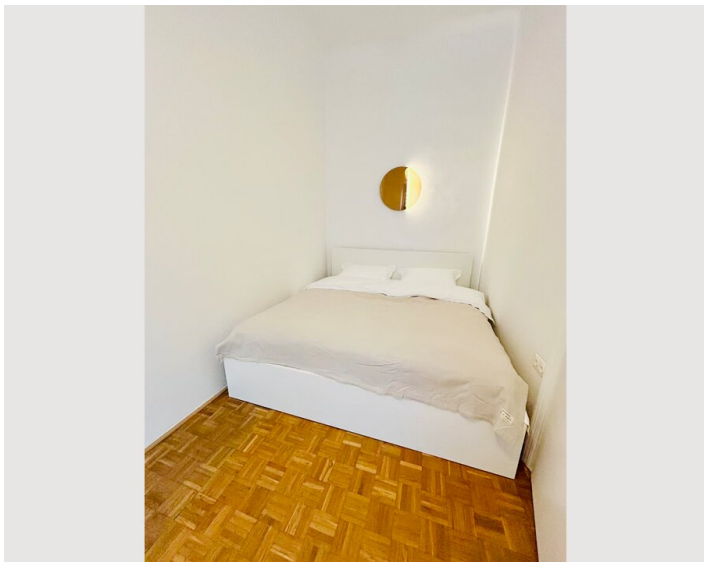
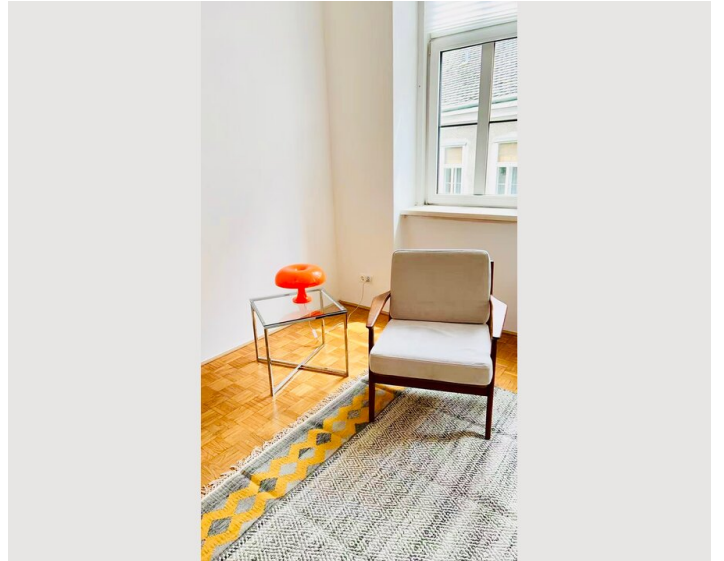
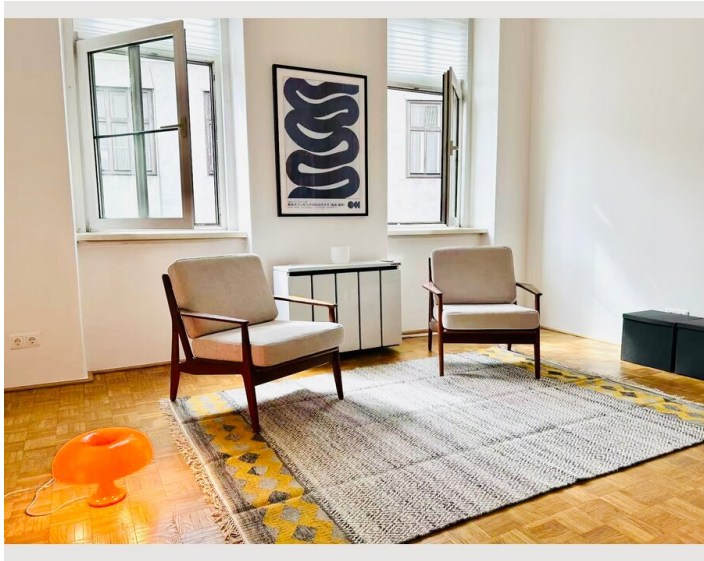
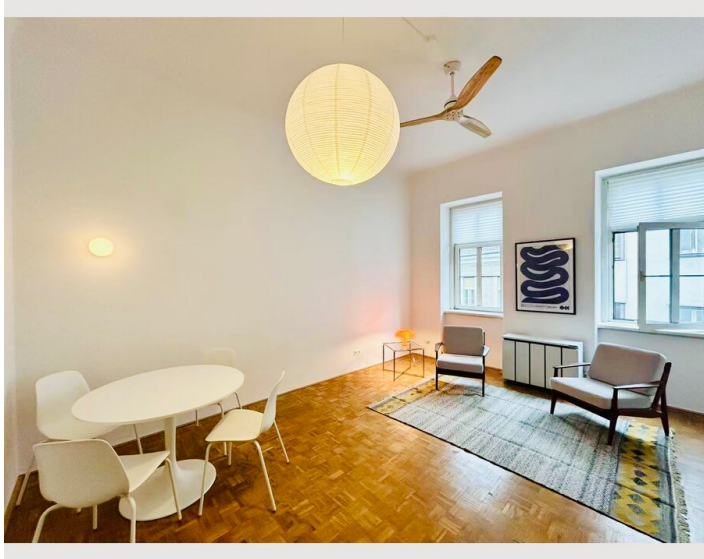
Küche

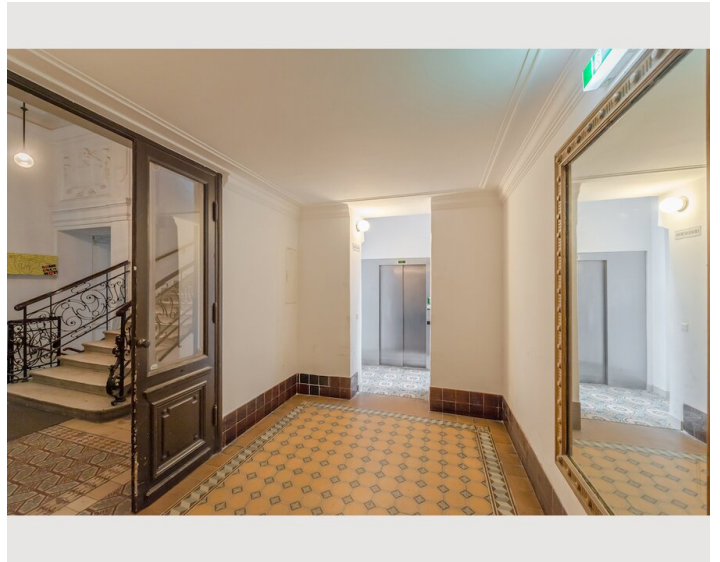
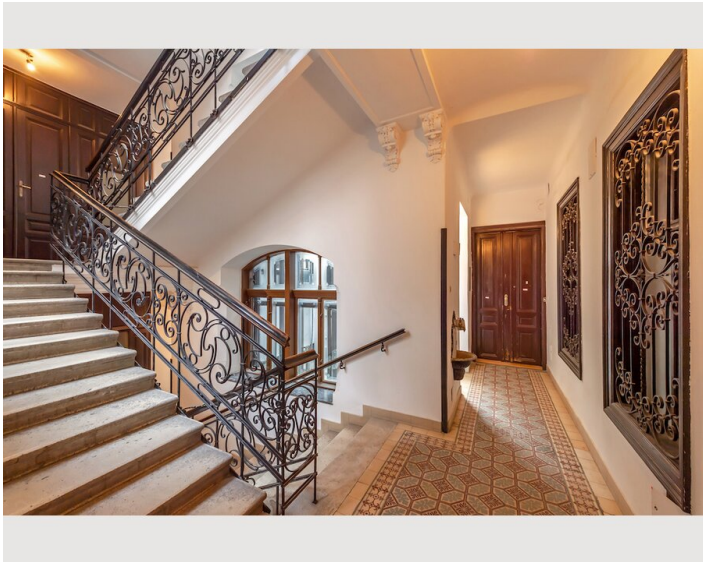
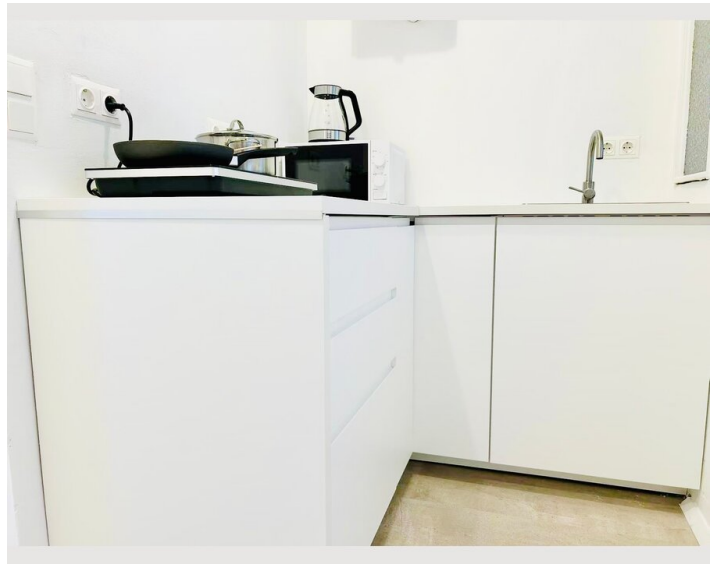
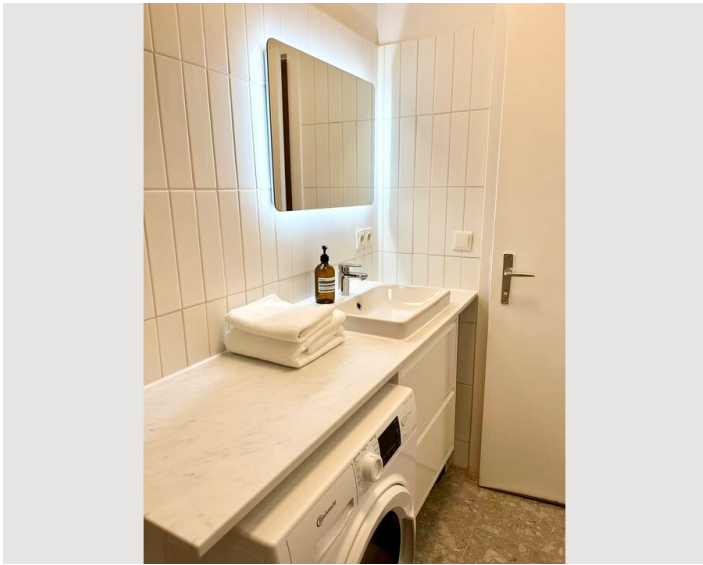
- Eigene Küche
- Gläser/Geschirr
- Kochutensilien
- Mikrowelle

Informationen

- Rauchen verboten
- Schreibtisch/Arbeitsplatz
- Regelmäßige Reinigung kostenpflichtig
- Kurzparkzone kostenpflichtig
- Haustiere verboten






Bildergalerie







Infrastruktur

-  U-Bahn Gumpendorfer Strasse - 3 bis 4 Minuten Gehzeit
-  Bus & Strassenbahn Station Mariahilfer Str./Geibelgasse Bus N54 Strassenbahn Linien 5, 9, 49, 52, 60 - 5 to 6 Minuten Gehzeit
-  Westbahnhof - 10 Minuten Gehzeit
-  Spar Supermarkt - 1 Minute Gehzeit
-  Flughafen Wien Schwechat VIE - 50 Minuten via Railjet or Airport Bus

Ob zu Fuß, mit dem Rad oder mit öffentlichen Verkehrsmitteln – Maison Lumière ist der ideale Ausgangspunkt für urbanen Lebensstil und Inspiration. Kultur, Kulinarik und Einkauf – alles in fußläufiger Nähe.

- Gumpendorfer Straße (U6) – nur 3–4 Gehminuten entfernt (~300 m). Schnelle Verbindung in Wiens westliche und südliche Bezirke.
- Westbahnhof (U3/U6, S-Bahn, Straßenbahn & Regionalzüge) – ca. 10 Minuten zu Fuß. Einer der wichtigsten Verkehrsknotenpunkte Wiens.
- Mariahilfer Straße – ca. 8 Minuten zu Fuß. Wiens bekannteste Einkaufsstraße mit internationalen Marken, Concept-Stores und lebendiger Café-Kultur.
- Naschmarkt – Wiens legendärer Freiluftmarkt mit frischen Lebensmitteln und internationalen Lokalen. Etwa 25 Minuten zu Fuß.
- MuseumsQuartier (MQ) – 7 Minuten mit dem Fahrrad oder ca. 18 Minuten zu Fuß. Weltbekanntes Kulturareal mit dem Leopold Museum, MUMOK und vielem mehr.
- Stephansplatz / Innenstadt – 7 Minuten mit der U3 ab Westbahnhof oder 35–40 Minuten zu Fuß über die Mariahilfer Straße.

Lage

