



STUDIO APARTMENT, 9020 KLAGENFURT

Ruhiges Apartment in Zentrumnähe mit Terrasse

Objektnummer: MPVW1

[Online ansehen und mieten](#)

Das Apartment befindet sich in einem Gründerhaus aus dem 19. Jahrhundert und ist sehr zentral beim Messegelände gelegen. Das Zentrum von Klagenfurt erreicht man in ca. 10 min zu Fuß oder in 5 min. mit dem Bus.

Zeitraum	18.04. - 18.05.2026
Personenanzahl	2
Gesamtbetrag inkl. Ust.	€ 1.269,93
Kaution	€ 1.000,00



Wohnfläche

32m²



Maximalbelegung

2 Personen



Gesamte Unterkunft [?]

1 Privates Badezimmer 1 Wohn-Schlafzimmer



Erdgeschoss



Check-in

09:30 - 18:30 Uhr



Check-out

09:30 - 18:30 Uhr

Schlafmöglichkeiten

Wohnen & Schlafen



1x Doppelbett (1,40 m x 2 m)

Beschreibung zur Unterkunft

Das ca. 30 m² große moderne Apartment befindet sich im Erdgeschoß des Hauses in ruhiger Lage mit kleiner Terrasse und ist ideal für 2 Personen. Offene hohe Räume mit voll ausgestatteter Küche und Bad mit WC und Dusche. Das 140 cm breite Doppelbett erreicht man über eine kleine Treppe. Die Wohncouch kann zu einem Bett umfunktioniert werden. Internet via W-Lan. Flat-TV mit Satellitenempfang. Im Bad befindet sich eine Waschmaschine.

Ausstattung & Merkmale



Grundausstattung

- Terrasse
- TV
- Privater Parkplatz
- Staubsauger
- Internet/Wlan
- Private Waschmaschine
- Klimaanlage
- Haartrockner



Erstversorgung

- Toilettenpapier
- Shampoo



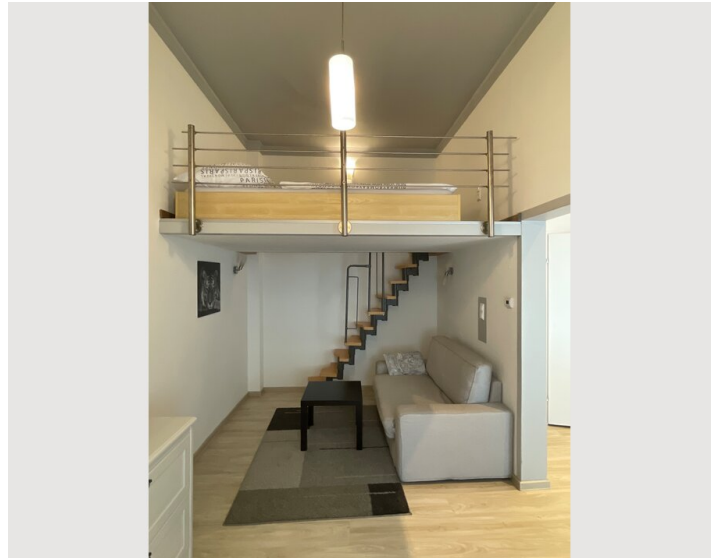
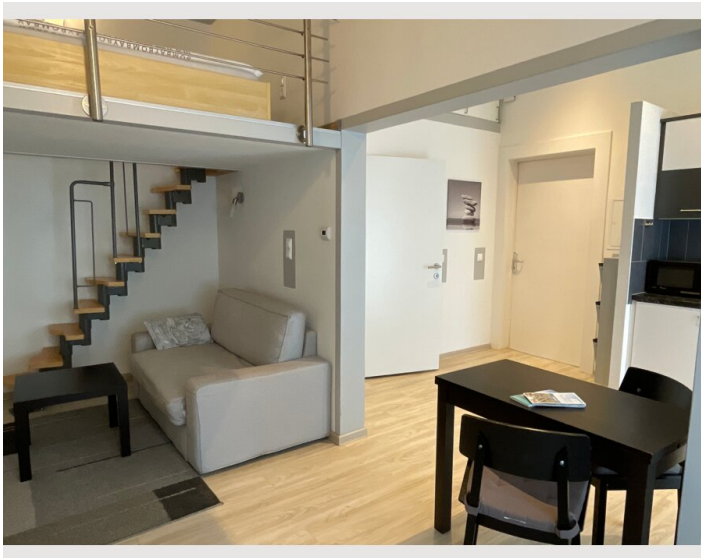
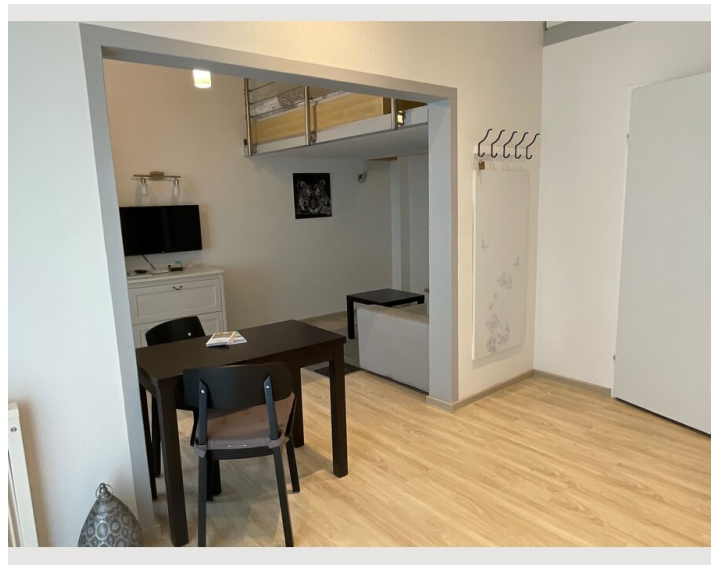
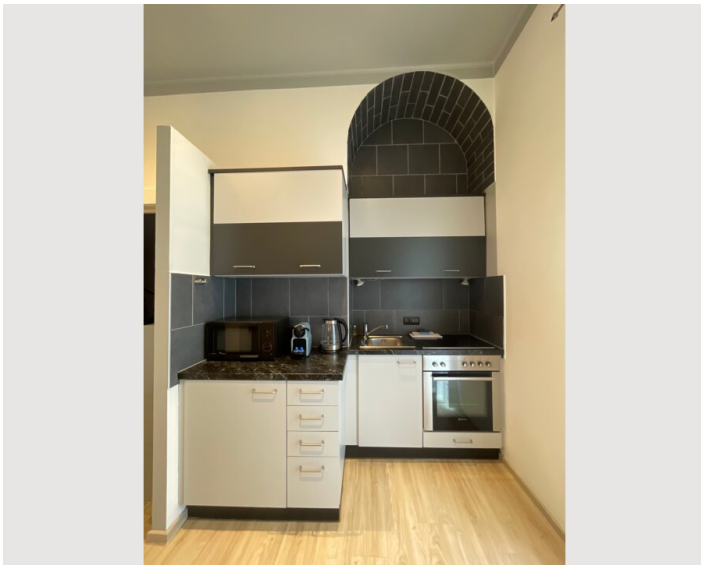
Küche

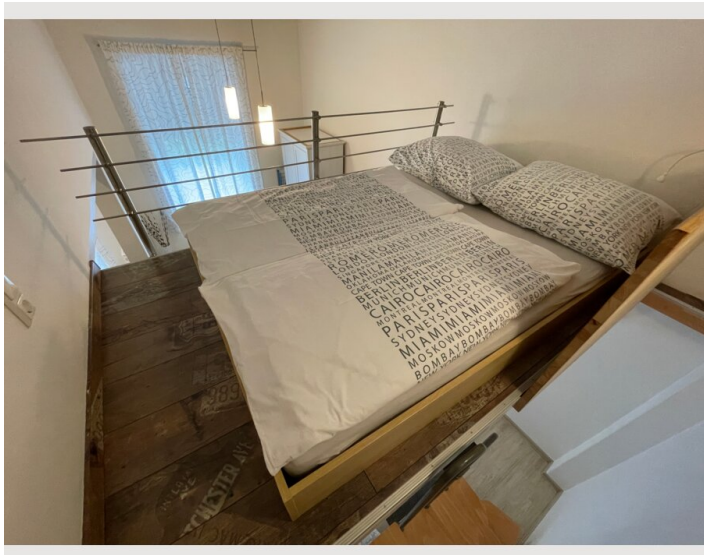
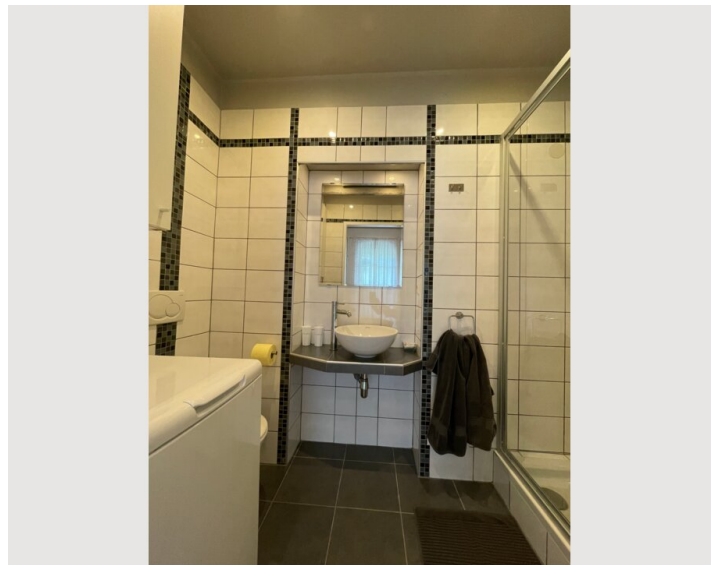
- Eigene Küche
- Gläser/Geschirr
- Espressomaschine
- Mikrowelle

Informationen


- Für Kinder ungeeignet
- Privater Eingang
- Regelmäßige Reinigung kostenpflichtig
- Rauchen verboten
- Haustiere auf Anfrage
- Fahrradraum kostenlos

Bildergalerie





Infrastruktur

 In 15 Minuten fußläufig erreichbar

 200m

Eine Bushaltestelle befindet sich direkt vor dem Haus.

In 5 min. erreicht man zu Fuß einen Supermarkt, den Hauptbahnhof Klagenfurt in ca. 10 min. Der Wörthersee ist etwa 4 km entfernt und mit Auto, Bus oder Fahrrad in kurzer Zeit erreichbar.

Kostenlose öffentliche und private Parkplätze befinden sich hinter dem Haus.

Lage

