



3 ZIMMER WOHNUNG, 4881 STRASS IM ATTERGAU

## C3 Mansardenwohnung

Objektnummer: C3

[Online ansehen und mieten](#)

<b>Zeitraum</b>	21.12.2025 - 21.01.2026
<b>Personenanzahl</b>	2
<b>Gesamtbetrag</b> inkl. Ust.	€ 1.067,74
Kaution	€ 800,00

Das Apartmenthaus Sagerer liegt am halben Weg zwischen Mondsee und Attersee, in einem kleinen ruhigen Seitental, mitten in der Natur, eingebettet zwischen Auerwaldbach, Wiesen und dem Waldrand.



### Wohnfläche

56m<sup>2</sup>



### Maximalbelegung

5 Personen



### Gesamte Unterkunft <sup>?</sup>

1 Privates Badezimmer 1 getrenntes Schlafzimmer 2 gemeinsame Schlafzimmer



### 2. Stockwerk



### Check-in

15:00 - 20:00 Uhr



### Check-out

07:00 - 10:00 Uhr

## Schlafmöglichkeiten

### Schlafzimmer



1x Doppelbett (1,80 m x 2 m)



1x Zustellbett

### Wohnen und Schlafen 1



1x Sofabett (2 Personen)

### Wohnen und Schlafen 2



1x Doppelbett (1,80 m x 2 m)



1x Zustellbett

### Beschreibung zur Unterkunft

Die lichtdurchflutete, voll möblierte Dachgeschosswohnung befindet sich im 2. Stock mit Balkon. Es verfügt über eine voll ausgestattete Küche, ein Wohnzimmer, ein geräumiges Schlafzimmer und ein separates Badezimmer.

## Ausstattung & Merkmale



### Grundausstattung

- Balkon
- Internet/Wlan
- Gemeinschaftswaschmaschine
- Bettwäsche
- private Toilette
- Staubsauger
- Gartenmitbenutzung
- TV
- Gemeinschaftstrockner
- Handtücher
- Privater Parkplatz
- Haartrockner



### Feuerstelle

- Holzkohlegrill



### Erstversorgung

- Toilettenpapier
- Seife



### Küche

- Eigene Küche
- Gläser/Geschirr
- Kochutensilien
- Filterkaffee

## Informationen

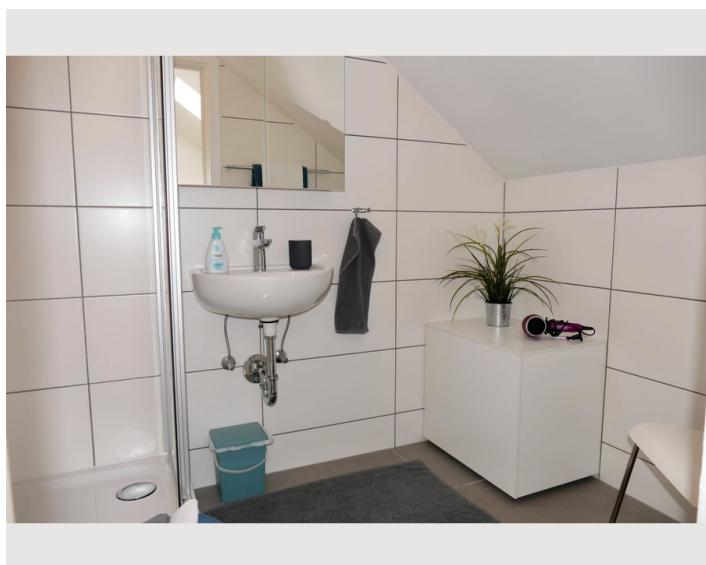
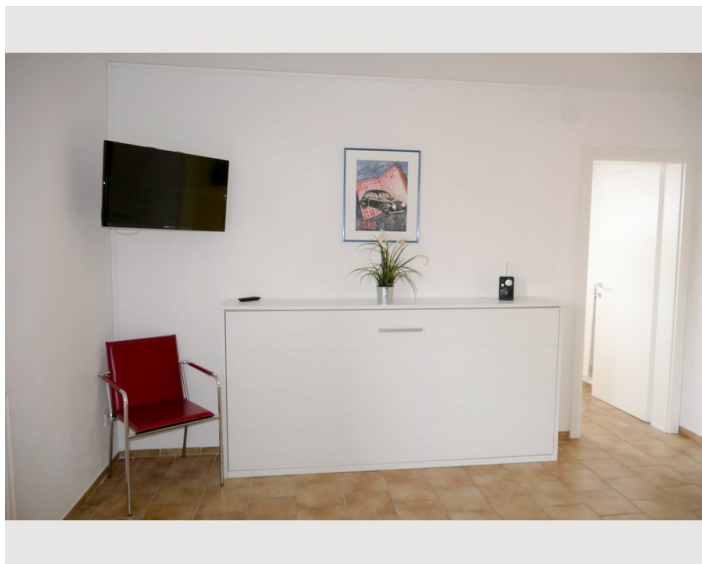
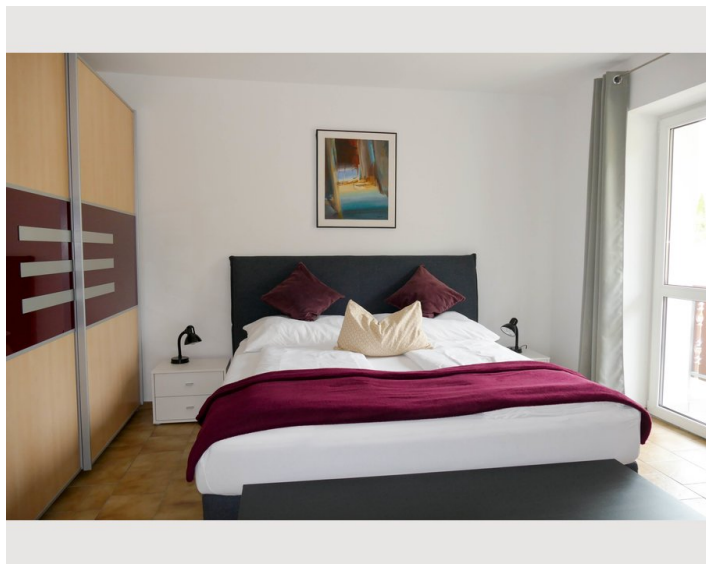
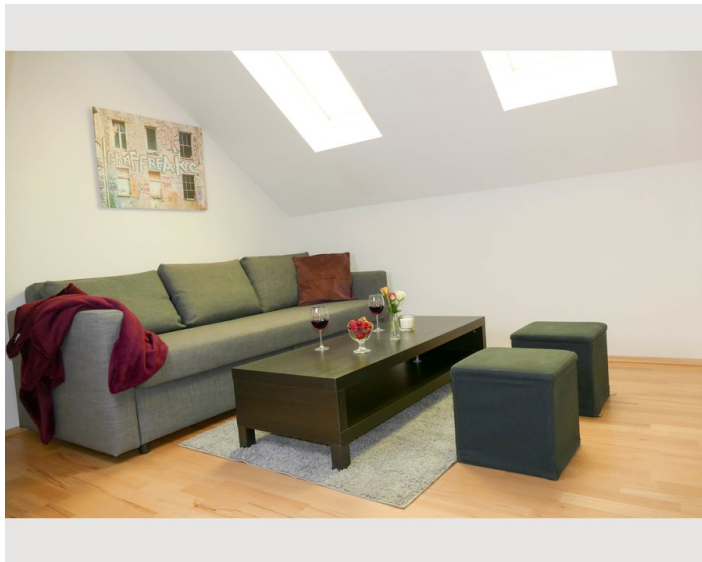
- Für Bauarbeiter geeignet
- Rauchen verboten
- Regelmäßige Reinigung kostenpflichtig
- Für Kinder geeignet
- Haustiere verboten
- Fahrradraum kostenlos

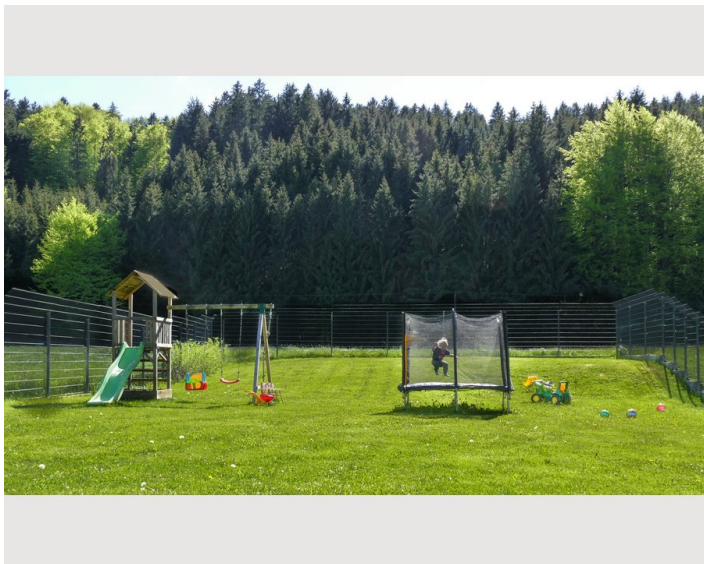
## Zusatzleistungen

- Reinigung alle 2 Wochen (€ 100,00)

Alle Preisangaben Brutto pro Monat - Abrechnung erfolgt direkt mit dem Vermieter.

## Bildergalerie





### Infrastruktur

🎯 3 minuten mit Auto 3,5 km

🏠 5 minuten mit Auto 3,9 km

🚶 13 minuten zu Fuß 1,1 km

🚗 7 minuten mit Auto 4,6 km

🚗 36 minuten mit Auto 50,9 km Salzburg

🚗 56 minuten mit Auto 83 km Linz

In nur 5 - 10 Minuten erreichen Sie den Attersee oder den Mondsee,  
St.Georgen zum Einkaufen oder Gasthäuser

In nur 36 Minuten erreichen Sie Salzburg - die historische und kulturelle Stadt Mozart, die Festspiele und den Sound of Music.

Im Winter können Sie zwei familienfreundliche Skicenter Kronberg und Oberaschau in der Nähe genießen.

## Lage

